

# TERRALTO

ENSEMBLE FAISONS VIVRE VOS PROJETS

SERVICES – ÉTUDES - CONSEILS

## Au service des collectivités et des territoires

[lozere.chambre-agriculture.fr](http://lozere.chambre-agriculture.fr)



2022



**AGRICULTURES  
& TERRITOIRES**  
CHAMBRE D'AGRICULTURE  
LOZÈRE

# VOTRE CHAMBRE D'AGRICULTURE, LA SOLUTION DURABLE À VOS ENJEUX DE TERRITOIRE



## EXPERTISE

À l'écoute de vos besoins, nous mettons à votre service des équipes d'experts pluridisciplinaires, pour vous proposer une solution globale et transversale et assurer la réussite de vos projets.



## ANCRAGE TERRITORIAL

Forts de notre présence sur le territoire et de notre expérience dans l'accompagnement et le financement de projets, nous vous apportons des solutions pour atteindre vos objectifs.



## CONCERTATION

Votre Chambre d'agriculture s'appuie sur la concertation entre les différentes parties prenantes dans une position de facilitateur, d'animateur et d'expert pour des solutions sur-mesure et partagées.



# NOS DOMAINES D'EXPERTISE

- Aménager l'espace
- Accompagner les projets de territoire
- Valoriser les produits locaux
- Contribuer à la gestion durable de l'eau
- Agir pour la biodiversité, l'environnement et les paysages
- Œuvrer pour la transition énergétique, le climat et la qualité de l'air
- Favoriser l'économie circulaire

# AMÉNAGER L'ESPACE

Vous envisagez des projets d'urbanisation ou d'aménagement sur votre territoire ?

Nous élaborons avec vous une solution adaptée à vos projets en tenant compte des enjeux agricoles et forestiers.



## NOS PRESTATIONS

- ▶ Accompagner l'élaboration des documents d'urbanisme et de planification
- ▶ Accompagner les aménagements parcellaires
- ▶ Favoriser la reconquête des espaces fermés ou en déprise
- ▶ Accompagner les projets d'intérêt général (projets de gestion des inondations, infrastructures de transport, de distribution ou d'énergies, ouvrages d'art...) en conciliant la préservation de l'activité et du développement agricole
- ▶ Evaluer les indemnités pour préjudice agricole en raison de consommation de terres agricoles



## NOS AVANTAGES

- ▶ Notre connaissance du territoire et de ses acteurs
- ▶ Notre expertise pluridisciplinaire dans l'identification des enjeux agricoles et forestiers en amont des documents d'urbanisme et de planification
- ▶ Notre capacité à mobiliser durablement et collectivement les agriculteurs et les acteurs locaux

## EXEMPLES D'ACCOMPAGNEMENTS

- ▶ Plans locaux d'urbanisme communaux ou intercommunaux (PLU ou PLUI) d'Aumont-Aubrac, du Haut Allier, de Mende...
- ▶ Accompagnement de projets ayant une incidence sur le foncier agricole (rocade ouest de Mende, déviation de Langogne, poste électrique de Montrose)
- ▶ Accompagnement de procédures terres incultes
- ▶ Aménagement des sectionaux de Chasseradès, Trélans, St Etienne du Valdonnez, ...
- ▶ Amélioration des accès aux massifs boisés

## RECONQUÊTE DE FONCIER : PROCÉDURE TERRES INCULTES

Suite à l'abandon de terrains agricoles de la ferme de Chapieau sur le causse de Mende, les élus ont souhaité remettre en valeur ces surfaces afin de les rendre disponibles aux agriculteurs locaux



### Notre accompagnement :

- Chiffrage des scénarii d'installation possible sur ce type de terrain
- Coordination dossier avec les partenaires
- Proposition de plan de remise en valeur des terres avec la SAFER pour autorisation d'exploiter
- Accompagnement des agriculteurs dans leur demande d'attribution

### Résultat :

- 187 ha remis en valeur par 11 agriculteurs : 6 installations, confortement de 2 installations récentes, 1 restructuration foncière, confortement de 2 exploitations fragiles

## SECTIONNAUX : APPUI À L'ALLOTISSEMENT

Un allotissement facilité à Trélans

- Pour aider la collectivité dans ses choix : un diagnostic du besoin fourrager et du potentiel fourrager pour un partage équilibré des ressources

## CRÉATION DE DESERTES FORESTIÈRES

Une nécessité pour l'amélioration et l'exploitation de ressources forestières

### Notre accompagnement :

- Cartographie et analyse technique des ouvrages, description et chiffrage des travaux

Piste de Cabrillac

--- desserte forestière



# ACCOMPAGNER LES PROJETS DE TERRITOIRE

Vous voulez développer des projets structurants pour votre territoire ?  
Renforcer le tissu économique et social local ?

Nous accompagnons une démarche participative avec les acteurs du territoire et élaborons un programme d'actions pour concrétiser vos idées.



## NOS PRESTATIONS

- Elaborer et conduire des programmes d'actions agricoles et forestiers
- Faciliter le renouvellement des générations d'agriculteurs
- Animer des programmes TERRA RURAL (programme d'actions coordonnées et multi acteurs)
- Accompagner la structuration et l'évolution des filières économiques
- Mettre en place des contrats territoriaux (multipartenaires avec l'Agence de l'Eau)
- Assistance Ingénierie financière



© CHAMBRE D'AGRICULTURE DE LOZERE



## NOS AVANTAGES

- Notre approche systémique des projets de territoire grâce à la mobilisation de nombreuses compétences
- Notre savoir-faire et notre présence sur les territoires pour favoriser l'adhésion des acteurs dès l'amont du projet (pouvoirs publics, acteurs économiques, associations, habitants...)
- Notre expérience dans la recherche de financements pour faire avancer vos projets

## EXEMPLES D'ACCOMPAGNEMENTS

- Chartes forestières territoriales de Châteauneuf, Villefort
- Actions de repérage des exploitations sans successeur sur le Galeizon
- Extension de la zone AOP Laguiole
- Ferme de reconquête de Montbrun, Alzons, Chalbos
- Projet de marché au cadran à Aumont-Aubrac
- Collectif Innov'lait à Langogne
- Accompagnement du développement du maraichage en vallée du Lot

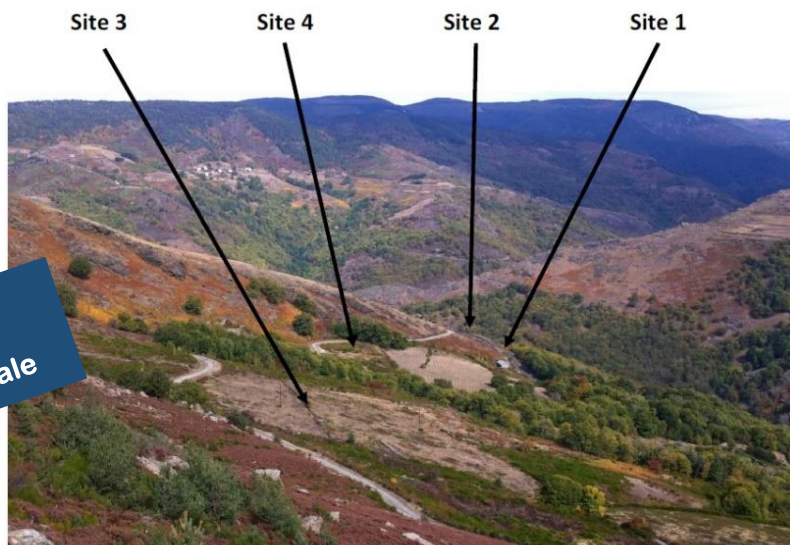
# CRÉATION D'UNE FERME DE RECONQUÊTE

Pour maintenir une activité agricole sur le hameau d'Alzons (Prévenchères)

## Notre accompagnement :

- Etude de faisabilité d'une installation agricole :
  - ✓ Etude et animation foncière (65 propriétaires interrogés)
  - ✓ Etude technico-économique
  - ✓ Etude pastorale et fourragère
  - ✓ Etude bâtiment

Un site  
=  
une unité pastorale



## CRÉER DE NOUVEAUX DÉBOUCHÉS

Le marché au Cadran

## Notre accompagnement :

- Animation de l'association, création SAS coop, définition dimensionnement, accompagnement stratégique, étude économique, recherche partenaires et financeurs
- Etude juridique sur la structuration du collectif

## Objectif :

- Valorisation des animaux du Sud Massif Central



## DÉVELOPPEMENT DU MARAÎCHAGE

Terra Rural Cœur de Lozère en Vallée du Lot

## Notre accompagnement :

- Recherche avec les partenaires de surfaces exploitables en maraîchage sur 5 des 7 Communes de la Communauté de Communes Cœur de Lozère
- Recherche et sélection de porteurs de projet



# VALORISER LES PRODUITS LOCAUX

Vous désirez dynamiser l'économie locale et promouvoir l'identité de votre territoire ?

Nous recensons l'offre de produits locaux puis organisons le développement et la structuration de circuits de proximité.



## NOS PRESTATIONS

- Identifier et promouvoir les produits locaux
- Développer l'approvisionnement local de la restauration collective
- Conduire l'élaboration des programmes alimentaires territoriaux
- Créer et animer des Marchés des Producteurs de Pays et de filières locales
- Construire une offre agro-touristique
- Organiser des événements de types "fermes ouvertes"



## NOS AVANTAGES

- ⊕ Notre expertise à la croisée des filières alimentaires et des dynamiques territoriales
- ⊕ Notre approche pragmatique du conseil et notre capacité à mobiliser les agriculteurs
- ⊕ Nos compétences et notre expertise tout au long de la filière alimentaire: production, transformation, logistique, promotion et distribution
- ⊕ Notre marque nationale Bienvenue à la Ferme garantit visibilité et qualité de service liées à 25 ans d'expérience



## EXEMPLES D'ACCOMPAGNEMENTS

- Organisation fermes ouvertes
- Développement de l'offre agri touristique le long des chemins de grande randonnée (Stevenson, ...)
- Projet alimentaire de territoire du Haut Allier
- Création de filière locale de pommes de terre
- Guinguettes fermières avec l'Office de Tourisme de Saint Chély, un été à la ferme
- Création du magasin de producteurs à St Chély-d'Apcher, animation de la démarche AgriLocal (action Interconsulaire), bourse aux produits fermiers, drive fermier



## CIRCUIT COURT : PROJET ALIMENTAIRE TERRITORIAL

### Notre accompagnement :

- Elaboration d'un registre sur le Haut Allier recensant les produits locaux et de qualité à destination de la restauration collective et commerciale
- Recensement des besoins et des attentes des producteurs et des restaurateurs sur l'approvisionnement en produits locaux et de qualité
- Organisation de rencontres entre les différents acteurs du territoire impliqués par cette thématique



## CIRCUIT COURT : DRIVE / BOURSES AUX PRODUITS FERMIERS



800 clients  
40 producteurs

### Notre accompagnement :

- Constitution et animation d'un collectif de producteurs
- Mise en place de solutions de commercialisation innovantes (site de vente en ligne drive fermier 48, en 2020)
- Travail sur la faisabilité technique, économique, juridique
- Animation du groupe
- Formation des agriculteurs pour l'autonomisation sur l'outil informatique



## DÉVELOPPEMENT D'UNE FILIÈRE LOCALE DE POMMES DE TERRE

Les Pépites de l'Aubrac

### Notre accompagnement :

- Structurer la filière et la rendre professionnelle, tout en conservant la forte implication des producteurs.
- Assurer une valeur ajoutée très intéressante aux producteurs
- Pour le territoire, permettre un approvisionnement en filière courte des différents circuits de vente : restauration collective, restaurants, vente directe, GMS, petites épiceries...



## DEVELOPPEMENT TOURISTIQUE : UN ÉTÉ A LA FERME

(visite de ferme, guinguettes, restauration fermière et soirée culturelle à la ferme)

### Notre accompagnement :

- Co-construction, à Saint Chély d'Apcher, d'une offre touristique complète
- Démultiplication des supports de communication
- Formations professionnalisantes des agriculteurs



# CONTRIBUER À LA GESTION DURABLE DE L'EAU

Vous voulez mettre en place des plans d'action autour des captages d'eau ou porter des projets de territoire en matière d'irrigation ?

Nous vous accompagnons afin de prendre en compte les enjeux de l'activité agricole pour vos projets de gestion de l'eau grâce à de nombreuses solutions adaptées.



## NOS PRESTATIONS

- Réaliser des diagnostics agricoles en amont des démarches de régularisation des captages
- Accompagner les projets d'irrigation et la gestion multi-acteurs de l'eau à l'échelle d'un bassin (recensement des besoins d'irrigation, cartographie, médiation, animation)
- Accompagner des programmes d'amélioration de la qualité de l'eau



© N.BOYER CHAMBRE D'AGRICULTURE LOZERE



## NOS AVANTAGES

- Notre ancrage durable sur le territoire facilite l'adhésion des agriculteurs et des parties prenantes autour d'un projet commun
- Nos réponses adaptées au territoire grâce à une approche pragmatique des enjeux hydrographiques, agricoles, économiques et sociaux
- Notre capacité à accompagner les politiques publiques et la réglementation

## EXEMPLES D'ACCOMPAGNEMENTS

- Contrat territorial du Haut Allier et Naussac
- Gestion collective de l'eau via la mise en place de tours d'eau, de réseaux d'abreuvement collectif, du renouvellement des autorisations d'irrigation
- Mise en conformité des captages publics de Langogne

# POUR UNE PRÉSERVATION DES RESSOURCES EN EAU ET DES MILIEUX AQUATIQUES

Contrat Territorial du Haut-Allier

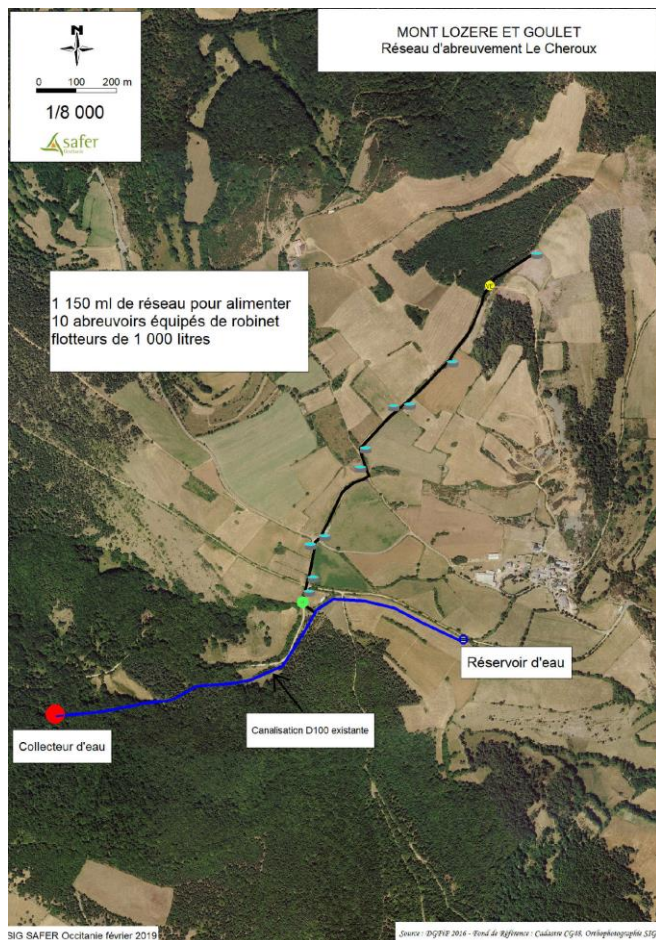
## Notre accompagnement :

- Diagnostic des pratiques agricoles sur le bassin du Haut Allier
- Identification des pressions d'origine agricole sur les milieux aquatiques
- Rédaction de fiche-actions pour répondre à ces problématiques
- Accompagnement des agriculteurs vers des pratiques qui optimisent l'utilisation des ressources en eau, tout en préservant la biodiversité des milieux



## UN RÉSEAU COLLECTIF D'ABREUVEMENT AU PÂTURAGE

Sur la commune du Mont-Lozère et Goulet



## Notre accompagnement :

- Etudier les besoins et la faisabilité d'un projet d'extension et d'amélioration de réseau existant et de création de nouveaux réseaux collectifs d'abreuvement au pâturage, afin de soulager les réseaux AEP

30 agriculteurs environ

## ACCOMPAGNEMENT À LA RÉGULARISATION DE CAPTAGES AEP

## Notre accompagnement :

- Diagnostic des pratiques agricoles sur l'aire d'étude du captage

Commune de Sainte Colombe de Peyre :  
10 exploitations



# AGIR POUR LA BIODIVERSITÉ, L'ENVIRONNEMENT ET LES PAYSAGES

Vous tenez à préserver et valoriser la biodiversité, les milieux et les ressources naturels en lien avec les agriculteurs et les forestiers ?

Nous mobilisons nos connaissances des milieux, des activités agricoles et forestières ainsi que de la réglementation pour faire aboutir vos projets.



## NOS PRESTATIONS

- Suivre et accompagner les documents d'objectifs, les plans d'action environnementaux, les plans de gestion, la mise en place de la trame verte et bleue
- Accompagner la gestion des espaces boisés et agricoles
- Accompagner les porteurs de projet sur la compensation écologique
- Participer aux diagnostics, à l'élaboration d'actions avec les PNR et le PNC



© CHAMBRE D'AGRICULTURE DE LOZERE



## NOS AVANTAGES

- Notre expertise sur les liens entre environnement et pratiques agricoles
- Notre expérience dans l'accompagnement des outils de politiques publiques (trame verte et bleue, document d'objectifs Natura 2000, projet agro-environnemental et climatique) et notre connaissance de la réglementation
- Notre capacité à combiner performances environnementales et économiques avec les agriculteurs et les forestiers pour un développement durable des territoires

## EXEMPLES D'ACCOMPAGNEMENTS

- Participation aux Comités de Pilotage Natura 2000
- Evaluation d'incidences Natura 2000 (Hures la Parade)
- Mise en œuvre de Paiements pour Service Environnementaux (PSE)
- Structuration et commercialisation Bois des Cévennes, reconquête châtaigneraie traditionnelle
- PNR Aubrac, PNC

# PRODUCTION ET COMMERCIALISATION DE BOIS ISSUS DE NOS FERMES

Bois Paysan des Cévennes

## Notre accompagnement :

- Accompagnement à l'émergence du projet et la structuration du collectif
- Etudes de faisabilité techniques, économiques, juridiques, marketing, formations
- Essais
- Recherche de financements

12  
producteurs  
engagés



## RECONQUÊTE CHÂTAIGNERAIE TRADITIONNELLE



## Notre accompagnement :

- Création d'un nouveau parc à greffons de châtaignier au Collet de Dèze destinés aux producteurs pour la rénovation par greffage des châtaigneraies traditionnelles
- Cartographie de la châtaigneraie cévenole (Pôle Excellence Rurale)
- Diagnostic parcellaire Terra Rural

## ACCOMPAGNEMENT DES PROJETS DU PNR AUBRAC

## Notre accompagnement :

- Expertise technique des projets agricoles et forestiers du territoire
- Diagnostic agricole, chartes finalisées
- Contribution à l'élaboration des chartes de ce territoire
- Mise en place de l'annuaire des produits locaux : aide au recensement des producteurs



# ŒUVRER POUR LA TRANSITION ÉNERGÉTIQUE, LE CLIMAT ET LA QUALITÉ DE L'AIR

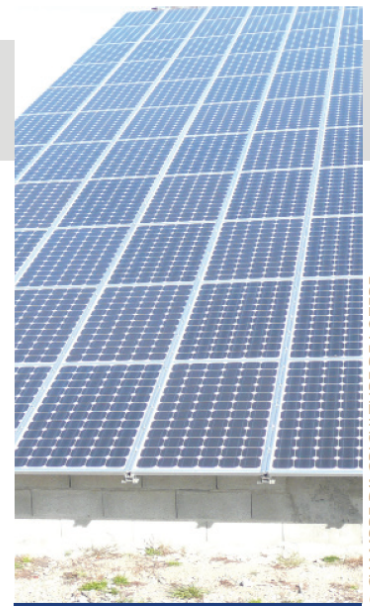
Vous vous engagez dans une démarche de territoire à énergie positive? Vous cherchez à développer la production d'énergies renouvelables et locales ?

Nous favorisons l'émergence de vos projets et vous accompagnons dans leur mise en œuvre et leur suivi.



## NOS PRESTATIONS

- ▶ Accompagner la structuration des filières bois et bois-énergie gérées durablement
- ▶ Réaliser des études d'opportunités et assurer des assistances à maîtrise d'ouvrage d'unités de méthanisation
- ▶ Sensibiliser les acteurs économiques, associatifs et le grand public aux enjeux énergétiques et climatiques
- ▶ Participer aux Plans Climat Air Energie Territoire, et à des programmes de recherche
- ▶ Développer la production d'électricité photovoltaïque sur les bâtiments agricoles



© CHAMBRE D'AGRICULTURE DE LOZERE



## NOS AVANTAGES

- ⊕ Notre mission de représentation et notre expertise au service de la transition énergétique
- ⊕ Notre expérience et notre capacité à conduire des projets multi-acteurs
- ⊕ Notre mission en matière de développement forestier

## EXEMPLES D'ACCOMPAGNEMENTS

- ▶ Projet photovoltaïque au sol
- ▶ Projets de méthanisation et réseau gaz
- ▶ Projet d'abreuvement des animaux
- ▶ Conduite du programme « Adaptation des Pratiques Culturelles au Changement Climatique » (AP3C)
- ▶ Recherche ou mise en place de pistes d'adaptation au changement climatique
- ▶ Aménagement de parcours boisés avec productions de plaquettes forestières (Montbrun, la Malène...) et sylvopastoralisme

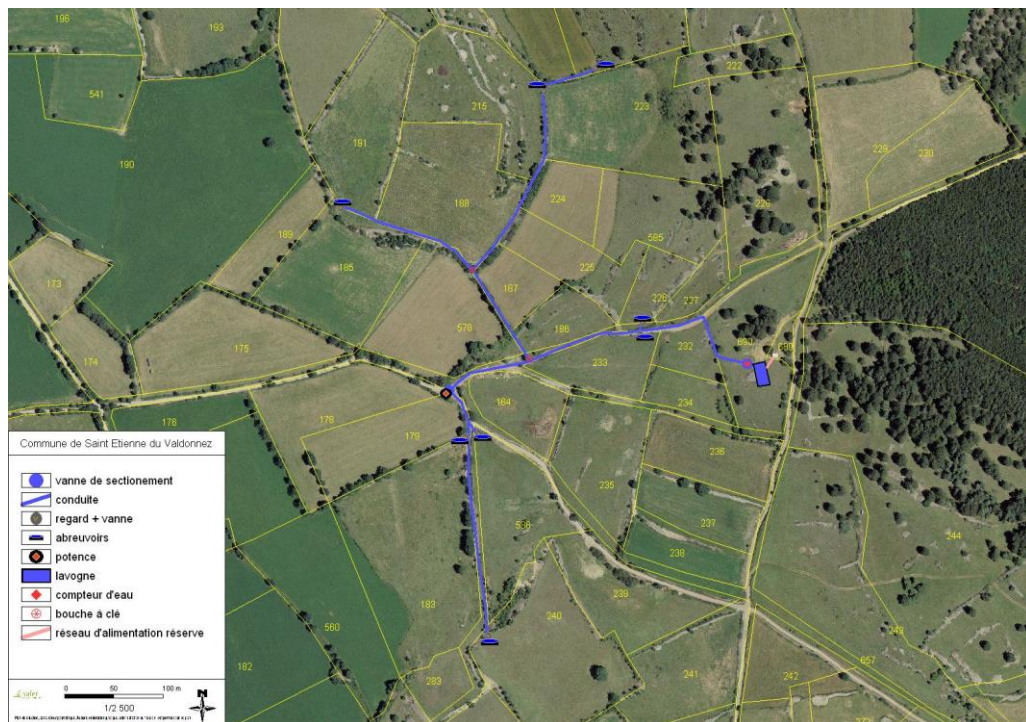
## CRÉATION D'UN RÉSEAU D'ABREUVEMENT

### Lavagne de Varazoux pour l'abreuvement des animaux

À la demande de la Mairie de Saint-Etienne du Valdonnez pour pallier à un problème d'approvisionnement en eau du village de Varazoux en été

#### Notre accompagnement :

- Création d'une lavagne pour stocker le surplus d'eau hivernale d'un captage communal afin de l'utiliser pour l'abreuvement du cheptel en période de faible étiage et ainsi ne pas créer de concurrence entre la population et l'activité d'élevage
- Mise en place d'une potence pour l'alimentation économe des citernes à eau



## ÉNERGIE RENOUVELABLE : PROJET DE MÉTHANISATION

#### Notre accompagnement :

- Réalisation des dossiers de déclaration ICPE et de demande d'agrément sanitaire
- Réalisation du plan d'épandage des digestats et conseil agronomique concernant le retour au sol de ces digestats
- Etude de faisabilité des projets collectifs de méthanisation (Chanac, Civergols, Marvejols, ...)

## VALORISER LES ESPACES FORESTIERS ET LES HAIES

Production de plaquettes forestières

- Utiliser les bois de faible valeur et économiser l'achat de paille
  - Mise en valeur des espaces boisés collectifs



#### Notre accompagnement :

- Expertise technique sur la base de retour d'expérience et communication auprès des autres agriculteurs
- Promotion de cette pratique
- Diffusion et itinéraire technique

# FAVORISER L'ÉCONOMIE CIRCULAIRE

Vous souhaitez être accompagné dans le traitement, la valorisation et le retour au sol des déchets organiques ?

Nous vous soutenons grâce à une offre de services variés et adaptés à vos besoins.



## NOS PRESTATIONS

- Réaliser des plans d'épandage de boues de STEP et de lagunages et suivre les chantiers d'épandage
- Accompagner la gestion des déchets organiques sur votre territoire (compost, déchets verts...)
- Planifier l'approvisionnement d'unités de méthanisation
- Mettre en œuvre des programmes et sensibiliser à la lutte contre le gaspillage alimentaire



## NOS AVANTAGES

- Notre fort ancrage sur le territoire facilite l'adhésion des agriculteurs
- Nos compétences et nos outils dans la gestion des ressources et des sols et notre connaissance des pratiques agricoles et des réglementations
- Notre expérience dans le traitement des déchets organiques pour une vision territoriale et à long terme de la gestion des déchets

## EXEMPLES D'ACCOMPAGNEMENTS

- Réalisation et suivi de plan d'épandage de boues de stations d'épuration de Badaroux, Nasbinals, Ispagnac, de cendres de la COGRA, de plans de compostage
- Expertise agronomique des déchets organiques (composts, cendres,...)
- Formation des agents des collectivités au Certiphyto
- Observatoire des plans d'épandage lozériens



# PLANS D'ÉPANDAGE DES BOUES DE STATION D'ÉPURATION (STEP)

## Plan d'épandage de Mende

### Notre accompagnement :

- Valorisation des boues de STEP au niveau agronomique (réglementation à respecter)
- gestion des épandages selon les boues, avec qualité et quantité à épandre selon les parcelles et leurs cultures
- Réalisation des plans d'épandage

### Partenariat :

- La communauté de communes de Mende
- Les communes des stations d'épuration
- La BRL
- CUMA du Valdonnez



## FORMATION DES AGENTS « ESPACES VERTS » DES COLLECTIVITÉS AU CERTIPHYTO

**ÉCOPHYTO**  
RÉDUIRE ET AMÉLIORER  
L'UTILISATION DES PHYTOS

### Notre accompagnement :

- Formation à l'usage de produits phyto-pharmaceutiques, pour l'aménagement paysager, l'entretien des espaces, etc...



# Notre organisation territoriale

Pour être au plus près des attentes des agriculteurs au niveau local, la Chambre d'Agriculture a organisé ses services en cinq pôles

L'objectif de l'organisation du pôle est de regrouper en un même lieu l'ensemble des compétences offertes par les organisations professionnelles à tous les ressortissants agricoles du secteur.

Sur chacun des territoires, un Comité de Développement Local, réunissant les représentants locaux des Organisations Professionnelles Agricoles et des groupes projets ruraux, définit et propose les actions de développement prioritaires.



## Pôles de développement



### Comité de Développement Local

#### Pôle de Florac

Chambre d'Agriculture

4 Rue du Briançon - ZAE St Julien du Gourg

48400 FLORAC 3 RIVIERES

Tél. : 04-66-45-13-58 / florac@lozere.chambagri.fr

Permanences du pôle : vendredi de 8 h 30 à 12 h

**Président** : Denis PIT

**Animateur** : Samuel DELPUECH

### Comité de Développement Local

#### Pôle de Langogne

Chambre d'Agriculture - 3 Place de la République

48300 LANGOGNE

Tél. : 04-66-69-21-54 / langogne@lozere.chambagri.fr

Permanences du pôle : jeudi de 8 h 30 à 12 h

**Président** : Ludovic ROUVIERE

**Animatrice** : Hélène FRITSCH

### Comité de Développement Local

#### Pôle de Marvejols

Chambre d'Agriculture - Le Pont Pessil

48100 MARVEJOLS

Tél. : 04-66-32-09-84 / marvejols@lozere.chambagri.fr

Permanences du pôle : lundi et jeudi de 8 h 30 à 12 h

**Président** : Philippe BUFFIER

**Animatrice** : Stéphanie MIRMAN

### Comité de Développement Local

#### Pôle de Mende

Chambre d'Agriculture

25 Avenue Foch - 48000 MENDE

Tél. : 04-66-65-64-53 / mende@lozere.chambagri.fr

Permanences du pôle : lundi de 8 h 30 à 12 h

**Président** : Jean-François MAURIN

**Animateur** : David FOLCHER

### Comité de Développement Local

#### Pôle de Saint Chély d'Apcher

Chambre d'Agriculture

Voie du Réadet

48200 ST CHELY D'APCHER

Tél. : 04-66-31-12-52 / stchely-apcher@lozere.chambagri.fr

Permanences du pôle : lundi et jeudi de 8 h 30 à 12 h

**Président** : Frédéric VALETTE

**Animatrice** : Marie CHARREYRON

# TERRALTO

ENSEMBLE FAISONS VIVRE VOS PROJETS

## Au niveau départemental :

**Frédéric VALETTE**

Vice-Président

de la Chambre d'Agriculture

**Alain RAYNAL**

Chef de service

« Entreprise – territoire »

25 Avenue Foch  
48004 MENDE Cedex

04.66.65.62.00  
accueil@lozere.chambagri.fr

lozere.chambre-agriculture.fr





Faites appel à votre  
Chambre d'agriculture et  
**travillons**  
**ensemble**  
pour faire vivre  
vos projets