

Infos ambroisies LOZÈRE – Lettre n°4, saison 2019

Pleine floraison pour l'ambroisie / début des premières graines

L'ambroisie entre dans sa période de pleine floraison.

C'est là que la plante devient allergène, avec son pollen émis par les fleurs mâles.

Si vous souhaitez détruire des plants à ce stade, il est très important de vous protéger avec des équipements de protection individuelle (EPI) : masque P3, lunettes non ventilées, combinaisons.

À partir de fin août, attention au risque de dissémination des graines par le transport (engins agricoles, véhicules d'entretien des collectivités, voitures...) lors d'interventions sur plantes n'ayant pas été fauchées précédemment.

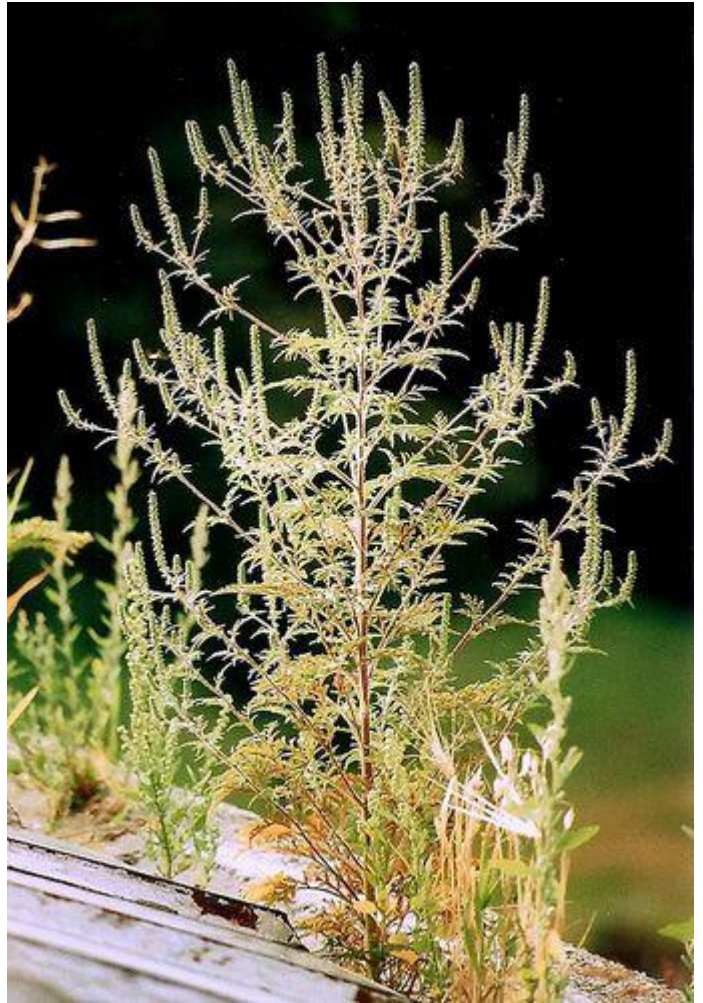


Photo 1: ambroisie en pleine floraison (photo Nature-Environnement Nièvre)

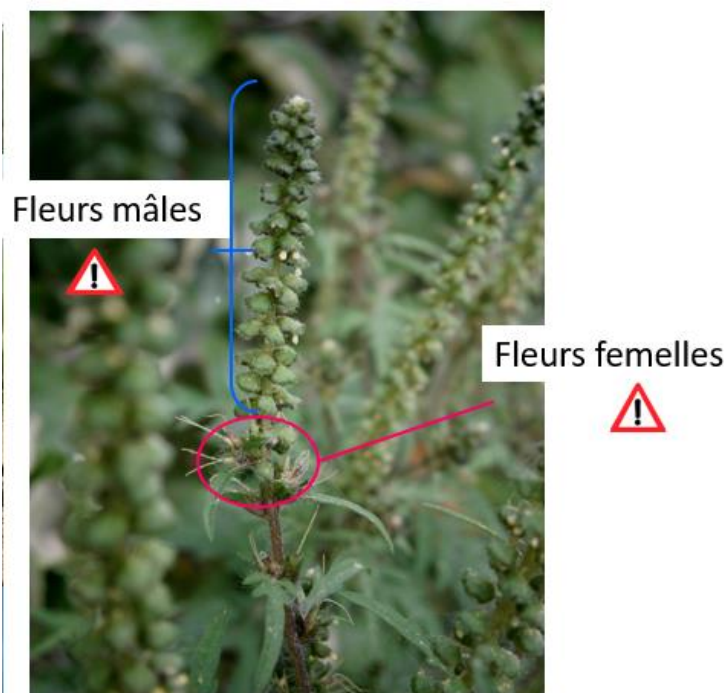


Photo 2: détail d'un épi floral d'ambroisie à feuilles d'armoise

Un peu de physiologie...

Les épis floraux des ambroisies ont leurs fleurs mâles situées au sommet des inflorescences, et leurs fleurs femelles à la base.

Ce sont les fleurs mâles qui émettent le pollen, en très grande quantité : la pollinisation se fait par le vent (et non pas par les abeilles). Elle est conditionnée par les conditions climatiques (pollens moins abondants en cas de pluie). Ce sont les fleurs femelles qui produiront les graines et contribuent à l'aspect invasif par leur très grand nombre.

Bulletin du RNSA : Les concentrations de pollens d'ambroisie à la hausse !

Risque d'allergie d'exposition :
Rouge : très élevé
Orange : élevé
Jaune : moyen
Vert foncé : faible
Vert clair : très faible

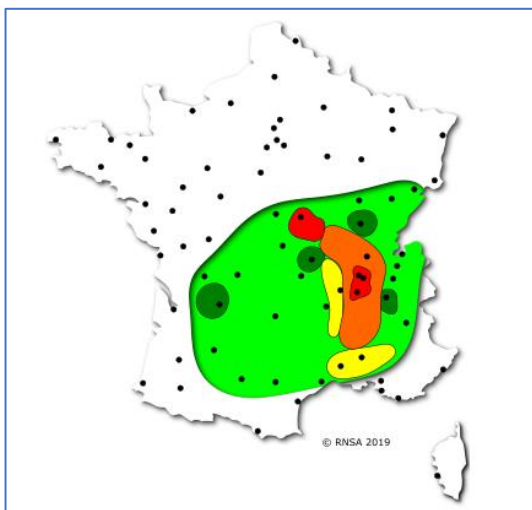


Figure 1 : carte des risques polliniques liés à l'ambroisie au 23/08/19 (données RNSA)

"Les ambrosies ont attendu le 15 août pour commencer à libérer en grandes quantités leurs pollens. Les concentrations ont augmenté crescendo tout au long de la semaine écoulée et cela devrait s'accroître dans les jours à venir jusqu'au début du mois de septembre. Le risque d'allergie suit logiquement la même tendance et est déjà de niveau très élevé dans le nord Isère et dans la Nièvre. Il est élevé dans le Rhône, l'Ain, l'Ardèche, la Drôme et dans le sud de la Saône-et-Loire. Ce risque est de niveau moyen dans les départements limitrophes comme la Loire, le Gard et le Vaucluse. À noter que le sud de l'Isère et le nord de la Saône-et-Loire sont un peu plus épargnés avec risque de niveau faible." (extrait du bulletin du 23/08, RNSA)

Pour suivre l'évolution de la saison pollinique, voir : <https://www.pollens.fr/les-bulletins/bulletin-allergo-pollinique>

Les signalements ambroisie dans les départements autour de la Lozère fin août

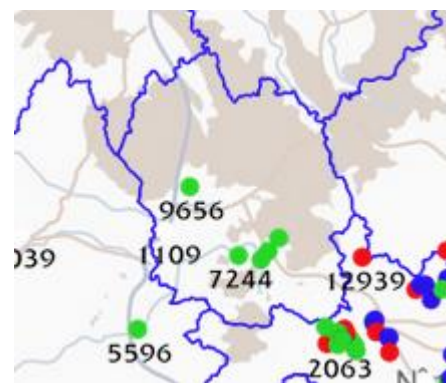
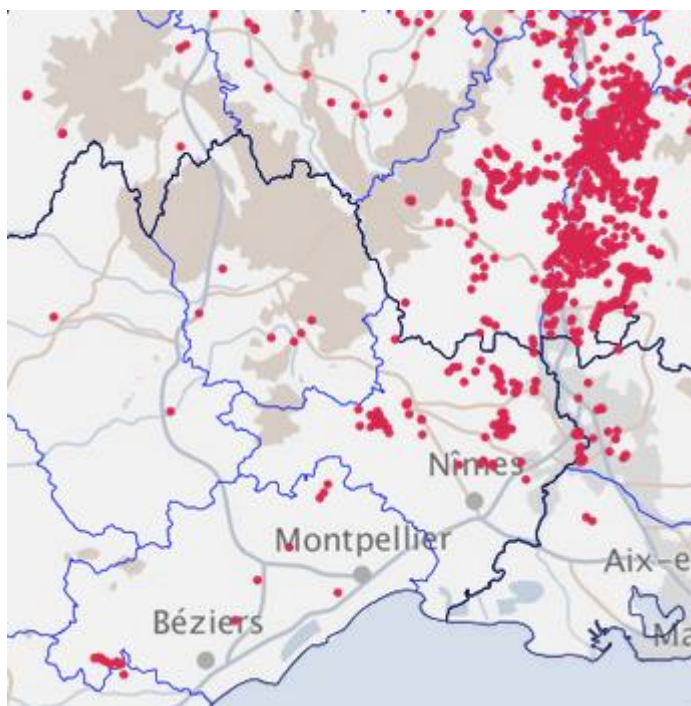


Figure 2 : signalements au 23/08/2019 (donnée émanant de la plateforme signalement-ambroisie). À gauche, tous signalements confondus ; à droite focus sur la Lozère avec les statuts des signalements (ici, tous "validés-détruits")

La plateforme "signalement ambroisie" est très active, notamment en vallée du Rhône et dans le Gard (dans le seul Gard, au 23 août, 147

signalements ont été effectués sur 35 communes ; parmi eux, 65 étaient "validés non-détruits", c'est à dire que le référent communal ou départemental a vu et confirmé la présence d'un foyer d'ambroisie et 53 sont "validés détruits").

Quid du signalement de la D35 ? L'infestation d'ambrosies en bord de la route D35 près de Rûnes (voir bulletin n°3) a été traitée par les services des routes : tous les plants ont été arrachés et détruits moins de 15 jours après connaissance du site. Voici un bel exemple de réalisation concertée et rapide, **grand bravo à tous les acteurs impliqués !**

Photo-3 : les ambrosies du signalement de Rûnes (photos R. Babin) avant destruction.

