



**CHAMBRE  
D'AGRICULTURE  
LOZÈRE**

**UNE ASSEMBLÉE D'ÉLUS  
UN RÉSEAU DE COMPÉTENCES  
POUR L'AGRICULTURE  
ET LES TERRITOIRES DE LOZÈRE**

En Lozère, l'agriculture c'est notre nature !



## Siège

25 Avenue Foch - 48004 MENDE Cedex  
Tél. : 04-66-65-62-00  
Email : [accueil@lozere.chambagri.fr](mailto:accueil@lozere.chambagri.fr)

## Lignes directes

- Identification des bovins : 04-66-65-64-52
- Guichet unique électronique des formalités des entreprises : 04-66-65-62-07
- Formation : 04-66-65-64-56

## Horaires d'ouverture au public

du lundi au vendredi de 8 h 30 à 12 h et de 13 h 30 à 16 h 30

[lozere.chambre-agriculture.fr](http://lozere.chambre-agriculture.fr)



MAN v.2 01.05.24



## ACCOMPAGNER LES AGRICULTEURS ET LES COLLECTIVITÉS



La Chambre d'Agriculture accompagne :

- **Les agriculteurs**, par des conseils individuels et collectifs : assistance aux formalités des entreprises (Guichet unique électronique des formalités des entreprises) installation, transmission, projets d'investissements, conseils stratégiques, techniques (élevage, agronomie, ...), réglementaires, spécialisés (environnement, forêt, diversification, circuits courts, agritourisme, ...). Elle propose un programme de formations variées, adaptées à leurs projets et préoccupations.
- **Les projets des collectivités et des territoires** au travers des solutions globales et transversales prenant en compte les enjeux locaux. Elle propose une expertise dans différents domaines, qu'il s'agisse d'aménager l'espace, d'accompagner les projets de territoire, de valoriser les produits locaux, de contribuer à la gestion durable de l'eau, d'agir pour la biodiversité, l'environnement et les paysages, d'œuvrer pour la transition énergétique, le climat et la qualité de l'air ou encore de favoriser l'économie circulaire.

Les accompagnements sont réalisés dans le cadre de la marque Proagri, dédiée aux agriculteurs et la marque Terralto, dédiée aux collectivités.

**PROAGRI**  
POUR VOUS. AUJOURD'HUI. ET DEMAIN

**TERRALTO**  
ENSEMBLE FAISONS VIVRE VOS PROJETS

## AGIR POUR LE DÉVELOPPEMENT ÉCONOMIQUE



- Avec les organisations professionnelles agricoles et les structures économiques partenaires, la Chambre de Commerce et d'Industrie, la Chambre de Métiers et de l'Artisanat, les collectivités territoriales et tous ceux qui font avancer le monde rural, la Chambre d'Agriculture initie, coordonne et applique sur le terrain les programmes de développement agricole et rural.

## REPRESENTER LES INTÉRÊTS DE L'AGRICULTURE



- Etablissement public, la Chambre d'Agriculture est une assemblée de membres élus au suffrage universel, tous les 6 ans, représentant l'ensemble des acteurs du monde agricole et rural : les agriculteurs bien sûr, mais aussi les sylviculteurs, les salariés, les propriétaires, les syndicats, les coopératives, le Crédit Agricole et la Mutualité Sociale Agricole.
- La Chambre d'Agriculture est l'instance consultative permanente des intérêts agricoles et forestiers auprès des pouvoirs publics et des collectivités territoriales, avec un rôle de conseil légal, reconnu par la loi.
- La Chambre d'Agriculture assume des missions de Service Public, particulièrement en matière d'installation, de transmission, d'information réglementaire (Guichet unique électronique des formalités des entreprises, ...), d'identification des animaux (IPG), d'expertise et de suivis des épandages (MESE).
- La Chambre d'Agriculture joue un rôle actif dans la définition des orientations de l'agriculture départementale. Elle suscite des projets pour l'agriculture lozérienne, en coordination avec les partenaires économiques et la profession agricole.
- Réunis en session plénière au moins 2 fois par an, les membres élus de la Chambre d'Agriculture expriment leurs préoccupations face aux problèmes d'actualité, émettent des avis et des vœux auprès des pouvoirs publics, et décident des actions à entreprendre.

# Instances

## SESSION :

32 membres élus en 2019  
+ 1 conseiller du CRPF (Centre régional de la propriété forestière), élu par le collège des propriétaires forestiers



## BUREAU



**Christine VALENTIN**  
Présidente de la Chambre d'Agriculture de Lozère



**Julien TUFFÈRY**  
1<sup>er</sup> Vice-Président



**Michaël MEYRUEIX**  
2<sup>ème</sup> Vice-Président



**Frédéric VALETTE**  
3<sup>ème</sup> Vice-Président



**Olivier BOULAT**  
4<sup>ème</sup> Vice-Président



**Vincent BONNET**  
Secrétaire



**Patrice BOULET**  
1<sup>er</sup> secrétaire-Adjoint



**Éric CHEVALIER**  
2<sup>ème</sup> secrétaire-Adjoint



**Sylvain CHEVALIER**  
3<sup>ème</sup> secrétaire-Adjoint



**Nadia VIDAL**  
4<sup>ème</sup> secrétaire-Adjoint

## Membres invités au Bureau :



**Hervé BOUDON**



**Philippe BUFFIER**



**Virginie DURAND**



**Elodie JOUBERT**



**Jean-François MAURIN**



**François-Xavier PRADEILLES**



**Loïc ROSSIGNOL**



**Ludovic ROUVIÈRE**



**Hervé SOLIGNAC**

**3 COMITÉS D'ORIENTATION**  
pour préparer les décisions  
du BUREAU et de la SESSION

- **Comité d'Orientation de l'Élevage**  
Président délégué : Michaël MEYRUEIX
- **Comité d'Orientation Développement Agricole et Rural**  
Président délégué : Frédéric VALETTE
- **Comité d'Orientation Installation Transmission Formation**  
Président délégué : Julien TUFFERY

# Un réseau de compétence...

- Pour étayer les avis de la Chambre d'Agriculture sur la politique agricole forestière et rurale
- Pour remplir ses missions d'intervention en matière de :
  - ⊗ d'accompagnement de l'installation et de la transmission agricole
  - ⊗ développement local et rural : groupes projet, projets de territoire, filières, urbanisation, forêt, foncier
  - ⊗ appui aux projets d'exploitation conseil d'entreprise, contrats agri-environnementaux (1800 utilisateurs de prestations)
  - ⊗ appui technique aux élevages et contrôle de performance des animaux (700 élevages)
  - ⊗ identification et certification de la parenté des bovins
  - ⊗ conseils spécialisés dans des domaines variés : agronomie, agri-tourisme, bâtiment, machinisme, agri-environnement, diversification, qualification, références agricoles, énergie...

## ...en synergie avec un réseau de partenaires départementaux



Interconsulaire Lozère

Dispositif commun aux trois réseaux consulaires du Gard et de la Lozère : Chambre de Commerce et d'Industrie, Chambre de Métiers et de l'Artisanat et Chambre d'Agriculture en appui aux opérations en faveur de la transmission / reprise dans tous les secteurs sur les territoires des Cévennes, Margeride-Est et Gévaudan.



Président :  
Patrice BOULET

L'association « COPAGE » a pour objet général de réaliser toutes actions visant à permettre l'élaboration, la mise en œuvre et le suivi d'un plan agri-environnemental et de gestion de l'espace du département de la Lozère.

Les membres de cette association sont les Présidents ou leur représentant des organismes suivants : Chambre d'Agriculture, Association programme européen, Conseil Départemental, FDSEA, JA, MSA, Crédit Agricole, SAFER, Coopérative de la Forêt Privée lozérienne et Gardoise, Association des Maires, Fédération des Groupements Pastoraux Gard-Lozère.



Présidente :  
Virginie DURAND

L'association « ALASQUA » a été constituée en vue d'accompagner par toute action appropriée de mesure, de contrôle, d'audit qualité, les démarches concourant à la démarcation, la valorisation des produits de l'agriculture de Lozère.



Président :  
Julien TUFFÉRY

L'association « AFAL » a pour objet :

- Le soutien et l'organisation de la formation professionnelle continue auprès des agriculteurs,
- La coordination des activités de formation organisées dans le cadre du département,
- La participation à la défense des intérêts départementaux dans le domaine de la formation pour adultes, de l'apprentissage, des formations technologiques.

L'association AFAL est composée de représentants de la Chambre d'Agriculture, de JA, de la FDSEA, de la FDOCMAL (Fédération Départementale des Organismes Coopératifs et Mutuels Agricoles de la Lozère), d'Agri-Emploi, du CERFRANCE et du GDS.

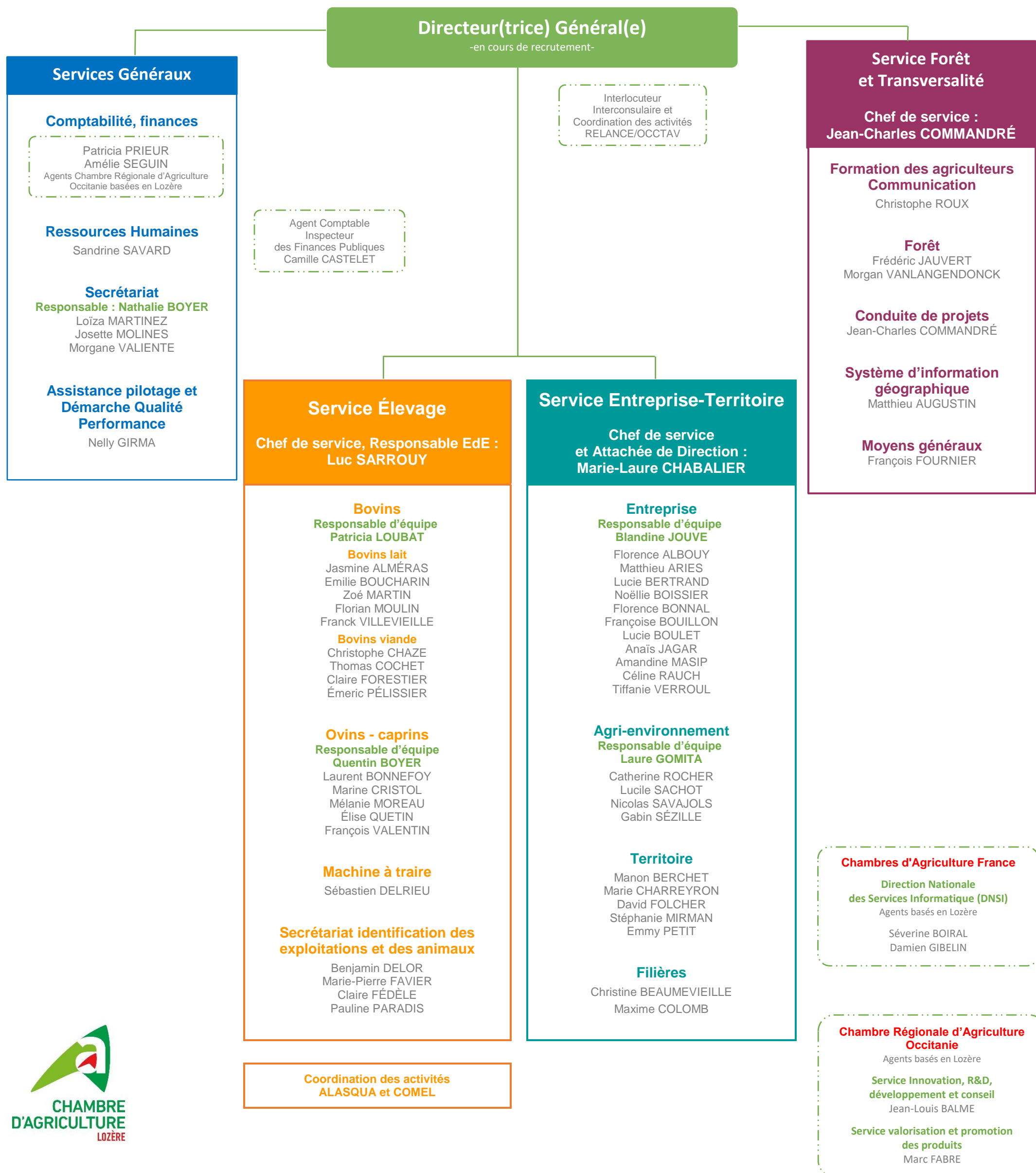


Président :  
Sylvain CHEVALIER

La Fédération Départementale des CUMA de Lozère a pour objet :

- de défendre les intérêts matériels et moraux des Coopératives adhérentes,
- de régler amiablement tout différent pouvant intervenir entre organisations Coopératives,
- de faire toute propagande favorable au développement des CUMA sous toutes ses formes,
- d'assurer la liaison des CUMA avec les organismes officiels et les services administratifs,
- d'assurer la vulgarisation technique et pratique du matériel agricole et de son emploi.

# Organigramme hiérarchique



# Service généraux



Directeur(trice) Général(e)  
En cours de recrutement

## Comptabilité / Finances



**Patricia  
PRIEUR**  
Comptable Contrôle de gestion  
Service régional  
comptabilité/finances (CRA)



**Amélie  
SEGUIN**  
Secrétaire comptable  
Service régional  
comptabilité/finances (CRA)

## Ressources humaines



**Sandrine  
SAVARD**  
Assistante de direction Ressources Humaines  
et moyens généraux

## Secrétariat



**Nathalie  
BOYER**  
Responsable secrétariat  
et diffusion de l'information



**Loïza  
MARTINEZ**  
Secrétaire  
technique



**Josette  
MOLINES**  
Assistante  
de direction



**Morgane  
VALIENTE**  
Secrétaire  
spécialisée

## Assistance pilotage / Démarche Qualité Performance / RGPD\*

\*RGPD : Règlement Général sur la Protection des Données



**Nelly  
GIRMA**  
Chargée d'études pilotage

## Nos engagements qualité

 **Qualité  
Performance**

**RESPECT, ÉCOUTE, CONFIDENTIALITÉ,  
RESPONSABILITÉ, RESPECTS DES LOIS  
ET RÈGLEMENT, INTEGRITÉ,  
OBJECTIVITÉ, INDÉPENDANCE,  
PERFORMANCE DURABLE**

La Chambre d'Agriculture de Lozère est engagée dans une Démarche Qualité des Services pour le conseil et la formation aux agriculteurs.

### NOS 5 ENGAGEMENTS :

- Contribuer à la vitalité de l'agriculture et des territoires de demain
- Développer avec nos clients des solutions innovantes au regard du monde agricole et de leurs besoins
- S'engager à accompagner nos clients de façon personnalisée avec nos équipes pluridisciplinaires expertes
- Proposer des services créateurs de valeurs
- Construire une relation durable et de confiance

La Chambre d'agriculture de la Lozère est agréée par le Ministère en charge de l'agriculture pour son activité de conseil indépendant à l'utilisation de produits phytopharmaceutiques sous le numéro **IF01762**, dans le cadre de l'agrément multi-sites porté par l'APCA

# Service forêt et transversalité



Jean-Charles **COMMANDRÉ**  
Chef de service

## Formation, Communication, diffusion de l'information



Christophe  
**ROUX**  
Responsable d'équipe formation,  
communication



Nathalie  
**BOYER**  
Responsable secrétariat  
et diffusion de l'information

## Actions forestières



Frédéric  
**JAUVERT**  
Conseiller spécialisé forêt



Morgan  
**VANLANGENDONCK**  
Conseiller forêt

## Système d'information géographique



Matthieu  
**AUGUSTIN**  
Géomaticien

## Moyens généraux



François  
**FOURNIER**  
Agent technique



Sandrine  
**SAVARD**  
Assistante de Direction Ressources Humaines  
et moyens généraux

**Chef de service :** Jean-Charles **COMMANDRÉ**

### Formation

- ✓ Organisme de formation, programme de formation (VIVEA, ...) ..... Christophe **ROUX**
- ✓ *Secrétariat de la formation (AFAL)* ..... Mylène **SALLES**

### Communication et diffusion de l'information

- ✓ Communication, presse ..... Christophe **ROUX**
- ✓ Diffusion d'informations, site Internet, page Facebook ..... Nathalie **BOYER**

### Actions Forestières

- ✓ Valorisation du bois, conseils et diagnostics en gestion forestière, informations réglementaires
- ✓ Energie bois, paillage plaquettes, construction bois

} Jean-Charles **COMMANDRÉ**  
Frédéric **JAUVERT**  
Morgan **VANLANGENDONCK**

### Conduite de projets

- ✓ Projets transversaux ..... Jean-Charles **COMMANDRÉ**

### SIG

- ✓ Traitement et modélisation, analyse et production des données, cartographie, développement d'applications cartographiques et d'outils..... Matthieu **AUGUSTIN**

### Moyens généraux

- ✓ Immobilier, mobiliers, parc véhicules ..... Jean-Charles **COMMANDRÉ**, François **FOURNIER**, Sandrine **SAVARD**

# Service élevage



**Luc SARROUY**  
Responsable EdE  
Chef de Service

## Identification des exploitations et des animaux



**Benjamin DELOR**  
Secrétaire spécialisé  
IPG bovine



**Marie-Pierre FAVIER**  
Assistante élevage  
IPG ovine



**Claire FÉDÈLE**  
Secrétaire spécialisée



**Pauline PARADIS**  
Secrétaire spécialisée  
IPG et CPB

## Machine à traire



**Sébastien DELRIEU**  
Conseiller traite

## Bovins



**Patricia LOUBAT**  
Responsable  
d'équipe bovin



**Christophe CHAZE**  
Technicien spécialisé  
bovin viande



**Thomas COCHET**  
Technicien spécialisé  
bovin viande



**Claire FORESTIER**  
Conseillère  
bovin viande



**Émeric PÉLISSIER**  
Technicien spécialisé  
bovin viande



**Jasmine ALMÉRAS**  
Technicienne spécialisée  
bovin lait et  
transformation fermière



**Emilie BOUCHARIN**  
Technicienne spécialisée  
bovin lait



**Zoé MARTIN**  
Technicienne spécialisée  
bovin lait



**Florian MOULIN**  
Conseiller  
bovin lait



**Franck VILLEVIELLE**  
Conseiller  
bovin lait

## Ovins - caprins



**Quentin BOYER**  
Responsable d'équipe  
petits ruminants  
et conseiller bovin lait



**Laurent BONNEFOY**  
Technicien spécialisé  
ovin lait et bovin lait



**Françoise BOUILLON**  
Conseillère d'entreprise  
et élevage caprin



**Marine CRISTOL**  
Conseillère  
ovin lait



**Mélanie MOREAU**  
Technicienne spécialisée  
ovin lait



**Élise QUETIN**  
Technicienne spécialisée  
ovin lait



**François VALENTIN**  
Conseiller  
ovin viande



# Service élevage

**Responsable EdE, Chef de service :** Luc SARROUY

## EdE

- ✓ Identification bovine, gestion des détenteurs, identification autres espèces ..... Benjamin DELOR, Pauline PARADIS, *ALASQUA*
- ✓ Identification ovine, caprine..... Marie-Pierre FAVIER, Claire FÉDÈLE, *ALASQUA*
- ✓ Certification de parenté bovine..... Benjamin DELOR, Pauline PARADIS
- ✓ Santé animale, CDO de prévention pour la bienveillance animale ..... Luc SARROUY

## Équipements

- ✓ Contrôles machine à traire, Optitraite, Certitraite, Net'Traite, compteur à lait ..... Sébastien DELRIEU

## Bovin lait

- ✓ Contrôle de performances
  - ✓ Appui technique
  - ✓ Reproduction, génétique, production de lait, alimentation/nutrition .....
  - ✓ Coût de production
  - ✓ Animation des Syndicats de races bovin lait .....
- Jasmine ALMÉRAS, Laurent BONNEFOY,  
Emilie BOUCHARIN, Quentin BOYER,  
Patricia LOUBAT, Zoé MARTIN,  
Florian MOULIN, Franck VILLEVIEILLE,  
*ALASQUA*  
Quentin BOYER

## Bovin viande

- ✓ Contrôle de performances
  - ✓ Appui technique
  - ✓ Reproduction, génétique, production de viande, alimentation/nutrition .....
  - ✓ Coût de production
  - ✓ Animation des Syndicats de races bovin viande.....
- Christophe CHAZE, Thomas COCHET,  
Claire FORESTIER, Emeric PÉLISSIER,  
*ALASQUA*  
Claire FORESTIER

## Ovin lait

- ✓ Contrôle de performances
  - ✓ Appui technique
  - ✓ Reproduction, génétique, production de lait, alimentation/nutrition.....
  - ✓ Coût de production
- Laurent BONNEFOY, Marine CRISTOL  
Mélanie MOREAU, Elise QUETIN,  
*ALASQUA*

## Ovin viande

- ✓ Contrôle de performances, appui technique ..... François VALENTIN, *ALASQUA*

## Caprin

- ✓ Contrôle de performances, appui technique ..... Françoise BOUILLON, *ALASQUA*
- ✓ Coût de production..... Françoise BOUILLON

## COMEL – Comité d'Organisation de Manifestations Elevage en Lozère

- ✓ Animation ..... Quentin BOYER

## Réseau références élevage

- ✓ Elaboration et suivi ..... Emilie BOUCHARIN, Françoise BOUILLON, Emeric PÉLISSIER, François VALENTIN

## Transformation fermière

- ✓ Accompagnement suivi sanitaire ..... Jasmine ALMÉRAS



# Service Entreprise Territoire



**Marie-Laure CHABALIÈRE**  
Chef de service  
et Attachée de Direction

## Entreprise



**Blandine JOUVE**  
Responsable d'équipe  
Entreprise



**Florence ALBOUY**  
Conseillère  
d'entreprise



**Matthieu ARIES**  
Conseiller  
Spécialisé Installation



**Lucie BERTRAND**  
Conseillère  
spécialisée



**Noëlle BOISSIER**  
Conseillère  
d'entreprise



**Florence BONNAL**  
Secrétaire  
spécialisée



**Françoise BOUILLON**  
Conseillère  
d'entreprise  
et élevage caprin



**Lucie BOULET**  
Opérateur  
de saisie



**Anaïs JAGAR**  
Conseillère  
d'entreprise



**Amandine MASIP**  
Chargée de mission  
accompagnement  
des entreprises



**Céline RAUCH**  
Conseillère  
d'entreprise



**Tiffanie VERROUL**  
Conseillère  
d'entreprise

## Bâtiments agricoles



**Jean-Charles COMMANDRÉ**  
Chef de service

## GUE\*

\*Guichet unique électronique des formalités des entreprises



**Nelly GIRMA**  
Chargée d'étude pilotage

## Agri-Environnement



**Laure GOMITA**  
Responsable d'équipe  
Agri-environnement



**Catherine ROCHER**  
Chargée de mission  
certifications environnementales,  
pastoralisme



**Lucile SACHOT**  
Conseillère spécialisée  
agronomie



**Nicolas SAVAAJOLS**  
Conseiller spécialisé  
eau, environnement



**Gabin SÉZILLE**  
Conseiller spécialisé  
agronomie

## Territoire



**Manon BERCHET**  
Conseillère animatrice  
en développement territorial  
du Pôle de Langogne



**Marie CHARREYRON**  
Conseillère animatrice  
en développement territorial  
du Pôle de Saint Chély d'Apcher



**David FOLCHER**  
Conseiller animateur  
en développement territorial  
du Pôle de Mende



**Stéphanie MIRMAN**  
Conseillère animatrice  
en développement territorial  
du Pôle de Marvejols



**Emmy PETIT**  
Conseillère animatrice  
en développement territorial  
du Pôle de Florac

## Filières



**Christine BEAUMEVIEUILLE**  
Conseillère spécialisée  
Circuits courts, Agri-tourisme, entreprise



**Maxime COLOMB**  
Chargé de mission  
Agriculture biologique

# Service Entreprise Territoire

**Chef de service et Attachée de Direction :** Marie-Laure CHABALIER

## Entreprise

- ✓ Emergence projet installation, Plan de professionnalisation personnalisé (PPP) ..... Équipe territoire, Christophe ROUX
- ✓ Accompagnement pré-installation, avenants, suivis post-installation ..... Équipe entreprise
- ✓ Mission de service public installation ..... Matthieu ARIES, Florence BONNAL
- ✓ Transmission, répertoire départemental installation, CEFI (contrat emploi formation installation) ..... Lucie BERTRAND
- ✓ Exploitations fragilisées ..... Amandine MASIP
- ✓ Conseil stratégique, entretiens « Y voir Clair » ..... Amandine MASIP
- ✓ Innovation, recherche et développement ..... Marie-Laure CHABALIER
- ✓ Déclaration PAC, conditionnalité ..... Blandine JOUVE
- ✓ Projets de développement, investissements (demandes de subventions et expertise) ..... Équipes entreprise et territoire
- ✓ Travail en exploitation agricole ..... Amandine MASIP
- ✓ Circuits courts ..... Christine BEAUMEVIEILLE
- ✓ Accompagnement aux porteurs de projets : abattage volailles et Centre d'emballage d'œufs ..... David FOLCHER

## Bâtiments agricoles

- ✓ Accompagnement des projets bâtiments, mises aux normes, diagnostics d'ambiance, valeur vénale des bâtiments agricoles ..... Jean-Charles COMMANDRÉ

## Guichet unique électronique des formalités des entreprises (GUE)

- ✓ Guichet unique électronique des formalités des entreprises (GUE) ..... Nelly GIRMA

## Agri-environnement

- ✓ Agronomie, fertilisation, qualité des sols, protection des cultures, essais cultures ..... Laure GOMITA, Lucile SACHOT, Nicolas SAVAJOLS, Gabin SÉZILLE
- ✓ Machinisme ..... Gabin SÉZILLE
- ✓ Agri-environnement, contractualisation MAEC, Paiement Services Environnementaux (PSE) ..... Laure GOMITA, Catherine ROCHER, Lucile SACHOT, COPAGE
- ✓ Certifications environnementales ..... Catherine ROCHER, Nicolas SAVAJOLS
- ✓ Gestion des déchets (boues ...) ..... Laure GOMITA, Gabin SÉZILLE
- ✓ Gestion des risques et calamités ..... Marie-Laure CHABALIER, Laure GOMITA
- ✓ Dégâts de gibiers, lien chasseurs ..... Laure GOMITA
- ✓ Prédation ..... Catherine ROCHER
- ✓ Campagnol ..... Gabin SÉZILLE
- ✓ Gestion de l'eau ..... Marie CHARREYRON, Nicolas SAVAJOLS
- ✓ Changement climatique ..... Laure GOMITA, Gabin SÉZILLE
- ✓ Pastoralisme ..... Catherine ROCHER

## Territoire

- ✓ Actions territoriales et projets de territoires, relations collectivités ..... Équipe territoire
- ✓ Animation des comités en développement local ..... Équipe territoire
- ✓ Aménagement foncier ..... Laure GOMITA
- ✓ Urbanisme ..... AGRIJURIS
- ✓ Mission d'Expertise et de Suivi des Epanrages (MESE) ..... Laure GOMITA

## Filières

- ✓ Filières animales ..... Marie-Laure CHABALIER
- ✓ Filières végétales ..... Marie-Laure CHABALIER, Maxime COLOMB
- ✓ Agritourisme ..... Christine BEAUMEVIEILLE
- ✓ Bienvenue à la Ferme et circuits courts ..... Christine BEAUMEVIEILLE
- ✓ Agriculture biologique ..... Maxime COLOMB
- ✓ Apiculture, aviculture, porcs, gibiers et autres productions animales ..... David FOLCHER

# Organisation territoriale

Pour être au plus près des attentes des agriculteurs au niveau local, la Chambre d'Agriculture a organisé ses services en cinq pôles sur l'ensemble du département, avec plusieurs compétences : développement local, conseil en élevage, conseil d'entreprise, formation.

L'objectif de l'organisation du pôle est de regrouper en un même lieu l'ensemble des compétences offertes par les organisations professionnelles à tous les ressortissants agricoles du secteur.

Sur chacun des territoires, un Comité de Développement Local, réunissant les représentants locaux des Organisations Professionnelles Agricoles et des groupes projets ruraux, définit et propose les actions de développement prioritaires.

## Pôle de Saint Chély d'Apcher

Chambre d'Agriculture  
Voie du Réadet  
48200 ST CHELY D'APCHER  
Tél. : 04-66-31-12-52  
stchely-apcher@lozere.chambagri.fr

Permanences du pôle :  
lundi et jeudi de 8 h 30 à 12 h

Président du Comité de Développement Local  
Frédéric VALETTE

**Marie CHARREYRON**  
Conseillère animatrice  
en développement territorial

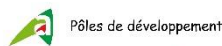
**Jasmine ALMÉRAS**  
Technicienne spécialisée bovin lait  
et transformation fermière

**Emilie BOUCHARIN**  
Technicienne bovin lait

**Anaïs JAGAR**  
Conseillère d'entreprise

**Patricia LOUBAT**  
Responsable d'équipe bovin

**Franck VILLEVIEILLE**  
Conseiller bovin lait



## Pôle de Langogne

Chambre d'Agriculture  
3 Place de la République  
48300 LANGOGNE  
Tél. : 04-66-69-21-54  
langogne@lozere.chambagri.fr

Permanences du pôle :  
jeudi de 8 h 30 à 12 h

Président du Comité de Développement Local  
Ludovic ROUVIÈRE

**Manon BERCHET**  
Conseillère animatrice  
en développement territorial

**Florence ALBOUY**  
Conseillère d'entreprise

**Laurent BONNEFOY**  
Technicien spécialisé ovin lait  
et bovin lait

**Quentin BOYER**  
Responsable d'équipe petits ruminants  
Et conseiller bovin lait

**Christophe CHAZE**  
Technicien spécialisé bovin viande

## Pôle de Marvejols

Chambre d'Agriculture - Le Pont Pessil  
48100 MARVEJOLS  
Tél. : 04-66-32-09-84  
marvejols@lozere.chambagri.fr

Permanences du pôle :  
lundi et jeudi de 8 h 30 à 12 h

Président du Comité de Développement Local  
Philippe BUFFIER

**Stéphanie MIRMAN**  
Conseillère animatrice  
en développement territorial

**Claire FORESTIER**  
Conseillère bovin viande

**Amandine MASIP**  
Chargée de mission innovation  
et accompagnement des entreprises

**Mélanie MOREAU**  
Technicienne ovin lait

**Florian MOULIN**  
Conseiller bovin lait

**Émeric PÉLISSIER**  
Technicien spécialisé bovin viande

**Tiffany VERROUL**  
Conseillère d'entreprise

## Pôle de Florac

Chambre d'Agriculture  
4 Rue du Briançon - ZAE St Julien du Gourg  
48400 FLORAC 3 RIVIERES  
Tél. : 04-66-45-13-58  
florac@lozere.chambagri.fr

Permanences du pôle :  
vendredi de 8 h 30 à 12 h

Président du Comité de Développement Local  
Denis PIT

**Emmy PETIT**  
Conseillère animatrice  
en développement territorial

**Françoise BOUILLON**  
Conseillère d'entreprise et élevage caprin

**Blandine JOUVE**  
Conseillère d'entreprise

## Pôle de Mende

Chambre d'Agriculture  
25 Avenue Foch  
48000 MENDE  
Tél. : 04-66-65-64-53  
mende@lozere.chambagri.fr

Permanences du pôle :  
lundi de 8 h 30 à 12 h

Président du Comité de Développement Local  
Jean-François MAURIN

**David FOLCHER**  
Conseiller animateur  
en développement territorial

**Thomas COCHET**  
Technicien spécialisé bovin viande

**Marine CRISTOL**  
Conseillère ovin lait

**Sébastien DELRIEU**  
Conseiller traite

**Zoé MARTIN**  
Technicienne spécialisée bovin lait

**Élise QUETIN**  
Technicien ovin lait

**Céline RAUCH**  
Conseillère d'entreprise

**François VALENTIN**  
Conseiller ovin viande