



Cantal,  
Haute-Loire,  
Lozère, Puy  
de Dôme



## Systèmes bovins laitiers des zones de montagnes et piémonts d'Auvergne et de Lozère

(CAS-TYPES EN CONJONCTURE 2018)

**Systèmes spécialisés livreurs  
(zones granitiques et maïs possible et favorable)**

#### ONT CONTRIBUÉ À CE DOSSIER

##### Rédaction :

Mathilde BONESTEBE, Yann BOUCHARD, Estelle DELARUE, Françoise MONSALLIER (Chambre d'agriculture du Cantal), Claude ROCHE (Chambre d'agriculture de la Haute Loire), Patricia LOUBAT (Chambre d'agriculture de la Lozère), Jean Louis BALME (Chambre régionale d'agriculture d'Occitanie), Pierre EVRAIN, Clémentine LACOUR (Chambre d'agriculture du Puy de Dôme), Yannick PECHUZAL (Institut de l'Élevage).

##### Maquette :

Corinne Maigret (Institut de l'Élevage)

##### Crédits photos :

Institut de l'Élevage, Chambre d'agriculture du Cantal

#### REMERCIEMENTS

Merci aux éleveurs des Réseaux d'élevage pour leur accueil et leur contribution active à l'élaboration de ces références ainsi qu'à toutes les personnes et organismes sollicités pour la fourniture de données commerciales, techniques et économiques présentes dans ce document.

# Référentiel cas-types 2019 - Systèmes laitiers - Auvergne-Lozère

CONJONCTURE 2018

## SOMMAIRE

Préalables

### CARTE DE SITUATION DES CAS-TYPES EN FONCTION DES ZONES PEDOCLIMATIQUES

### CAS-TYPES BOVINS LAIT DES ZONES GRANITIQUES ET DES ZONES A MAÏS POSSIBLE OU FAVORABLE

<b>BL30</b>	p 10
<b>BL31</b>	p 18
<b>BL33</b>	p 26
<b>BL44</b>	p 34
<b>BL46</b>	p 42
<b>BL47</b>	p 50
<b>BL50</b>	p 58

### CARNET D'ADRESSES

## Préalables

Forts du suivi d'une cinquantaine de fermes dans le dispositif INOSYS Réseau d'élevage les départements du Cantal, de la Haute Loire, de la Lozère et du Puy de Dôme décrivent 16 systèmes de production laitière spécialisés ou mixtes qui se veulent illustratifs de la diversité de l'élevage laitier de ces départements (contexte pédoclimatique, zones fourragères, mode de conduite et débouchés).

Construits à partir d'observations concrètes en fermes, ces systèmes de production fournissent des références et des objectifs accessibles. D'une part ils donnent des repères aux éleveurs et aux techniciens pour piloter les exploitations ou établir des projets. D'autre part ces systèmes modélisés et optimisés sont disponibles pour tous travaux de prospective sur l'élevage laitier à l'échelon départemental et national.

Les résultats conjoncturels sont établis à système technique constant en intégrant les évolutions économiques des prix des matières premières (IPAMPA), des charges et des produits. Les prix de vente des animaux et du lait sont actualisés à partir des données commerciales de groupements de producteurs, de laiterie, et à dire d'experts (de nombreux éléments d'actualisation sont publiés dans le *référentiel élevage*).

Les systèmes de production laitière décrits dans un cadre qui correspond à celui des cahiers des charges des AOP d'Auvergne (Bleu d'Auvergne, Cantal, Fourme d'Ambert, Saint Nectaire et Salers), voient leur prix du lait majoré d'une plus-value. Cette plus-value est estimée à partir des données collectées au sein de la filière et des différentes entreprises de collecte.

AOP	Plus value 2018 appliquées sur cas types €/1000 l
Cantal	25 €
Saint Nectaire laitier	55 €
Fourme d'Ambert	14.5 €
Bleu d'Auvergne	4 €

En fonction des zones de collectes et des zones d'appellation, certains cas types, dans leur fonctionnement, peuvent répondre au cahier des charges de plusieurs AOP. Le choix a été fait de les décrire dans une d'entre elles (voir deux ou trois quand celles-ci se cumulent, exemple Cantal + Fourme d'Ambert + Bleu d'Auvergne) en croisant les zones AOP et les zones de présence majoritaire des cas types.

Exemple : BL15 Mont du Cantal donc AOP Cantal + Bleu d'Auvergne.

Néanmoins un cas type peut illustrer un système de production, d'une autre zone d'appellation d'origine (par exemple ce même BL15 présent sur la zone d'appellation Fourme d'Ambert et Bleu d'Auvergne). Le tableau suivant permet de visualiser les potentialités entre cas type et AOP



Cas type	AOP retenues pour la description	AOP Potentielles
BL13	Fourme d'Ambert + Bleu d'Auvergne	Cantal + Bleu d'Auvergne
BL14	Fourme d'Ambert + Bleu d'Auvergne	Cantal + Bleu d'Auvergne
BL15	Cantal + Bleu d'Auvergne	Fourme d'Ambert + Bleu d'Auvergne
BL16	Cantal + Bleu d'Auvergne	Fourme d'Ambert + Bleu d'Auvergne Saint Nectaire
BL17	Cantal + Fourme d'Ambert + Bleu d'Auvergne	Saint Nectaire
BL18	Cantal + Bleu d'Auvergne	Fourme d'Ambert + Bleu d'Auvergne
BL22	Cantal + Fourme d'Ambert + Bleu d'Auvergne	Saint Nectaire
BL33	Aucune	Fourme d'Ambert + Bleu d'Auvergne
BLFcs	AOP Cantal + Bleu d'Auvergne (Lait livré) AOP Salers (lait transformé)	
BLFcs	AOP Saint Nectaire (Lait livré) AOP Saint Nectaire (lait transformé)	

Bien évidemment un système d'exploitation dont le fonctionnement correspond à un cas type et présent sur une zone d'appellation peut aussi avoir fait le choix de ne pas intégrer un cahier des charges.

D'autres systèmes, bien que présents sur des zones d'appellation (BL50) sont décrit sans plus-value car leur fonctionnement tel qu'il est décrit à travers le cas type ne correspond pas au cahier des charges de l'AOP. Des modifications substantielles seraient à apporter pour l'intégrer.

## Méthodologie de construction des cas types

- Ils sont décrits sur l'année civile.
- La céréale autoconsommée fait l'objet d'une cession au troupeau (valeur définie annuellement en fonction du prix de marché : **145 €/tonne pour 2018**).
- Les aides couplées et découplées sont celles qui sont dues au titre de l'année étudiée. Les aides couplées (DPB + aide verte + surprime) ont été établis sur la reconstitution historique propre à chaque système. **Cette publication ne tient pas compte de stabilisateur ou discipline budgétaire non connus à cette date pour la PAC. Un stabilisateur de 5% a été appliqué pour les ICHN.**
- Pour comparer les systèmes sociétaires et les formes individuelles, la rémunération des associés et les indemnités de mise à disposition ne sont pas prises en compte pour le calcul de l'EBE.
- Pour le foncier, on considère que 2/3 des surfaces sont en fermage (à des tiers), le reste en propriété (ou mis à disposition).
- Les systèmes sont décrits à l'équilibre fourrager sans variation économique des stocks et les performances animales et végétales ne sont pas affectées par les aléas climatiques et les problèmes sanitaires. Néanmoins, à partir de l'exercice 2018, une approche de l'impact

économique d'un déficit fourrager, qu'il soit exceptionnel ou chronique est proposée. Elle figure au bas de la page « description-commentaires-chiffres clés » de chaque cas type. Ce chiffrage concerne uniquement un coût estimé (1) du renflouement du déficit fourrager pour différents niveaux (déficit de 10 % = 500 Kg de MS / UGB environ ...).

Les comptes de résultat proposés ne prennent pas en compte les éventuelles compensations issus des procédures calamités ou des collectivités territoriales.

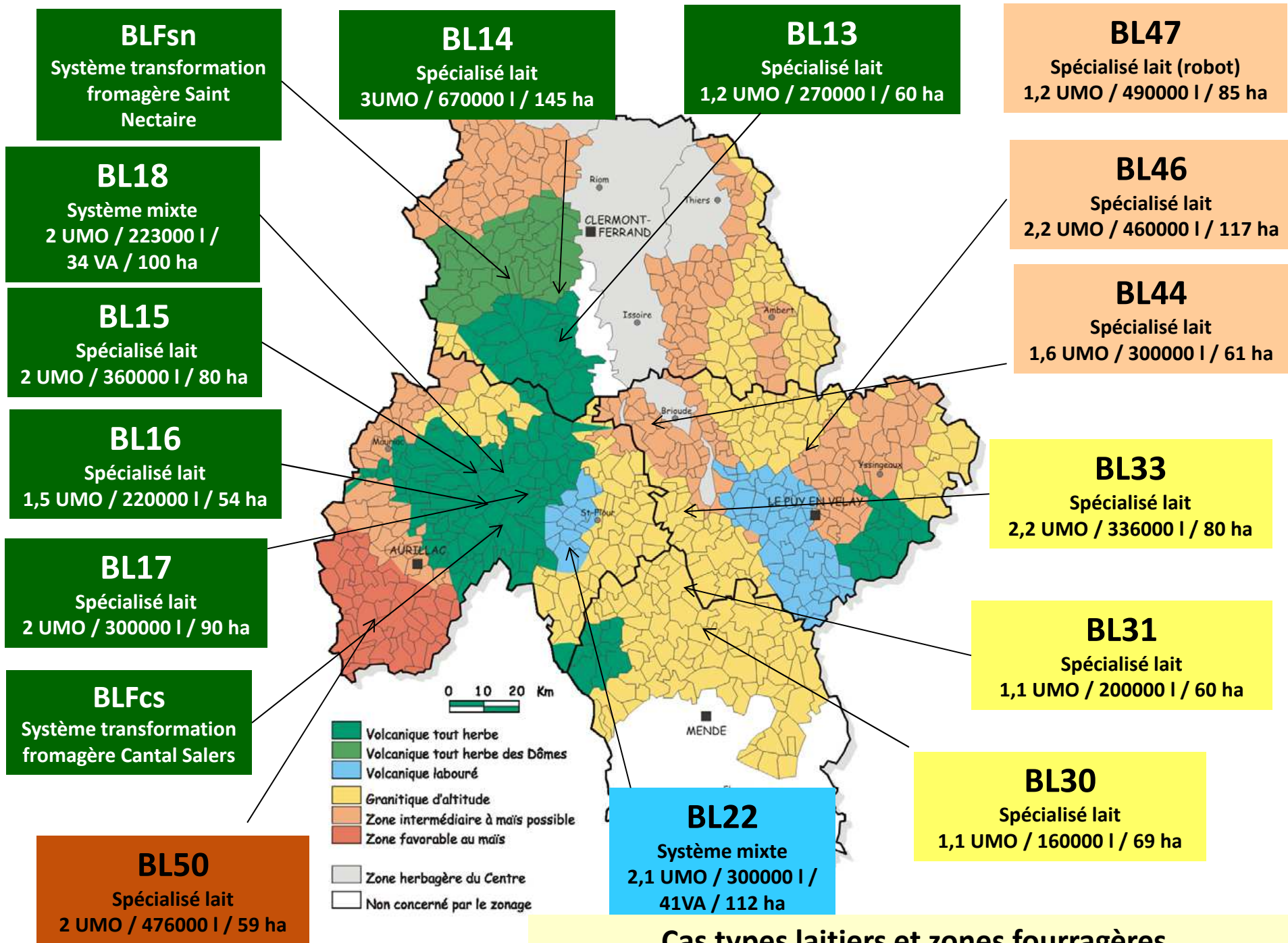
(1) Mode de calcul : Le déficit fourrager est converti en déficit d'UFL et la compensation de ce dernier a été établie sur la base d'un coût de 0.25 €/UFL acheté. Ce coût est estimé à partir d'un mix de produit disponible sur le marché avec un tarif automne 2018 (base orge, foin, maïs ensilage).

Ex : Cas type BL15 2018

	<b>Impact déficit fourrager (cf préalables)</b>			
Taux de déficit fourrager (%)	<b>10%</b>	<b>20%</b>	<b>30%</b>	<b>40%</b>
Coût total de compensation (€)	7 559 €	15 119 €	22 678 €	30 238 €
Coût de compensation (€/UGB)	94 €	188 €	281 €	375 €
Coût de compensation (€/1000 l)	21 €	42 €	63 €	84 €



Auvergne  
Lozère  
Aveyron



**Cas types laitiers et zones fourragères**

# Références systèmes Bovins Lait

## des réseaux d'élevage d'Auvergne et Lozère



**granitique d'altitude**  
**zone à maïs possible**  
(y compris volcanique d'altitude)  
**zone à maïs favorable**



**Granitique  
d'altitude**

Non AOP

**Système laitier spécialisé, 160 000 l de lait vendu**

1,1 UMO, 33 vaches laitières montbéliardes à 5200 l (croisement charolais)  
66 ha de prairies avec parcours et 3 ha de céréales, ensilage et foin

**BL30**

Non AOP

**Système laitier spécialisé, 200 000 l lait vendu**

1,1 UMO, 35 vaches laitières montbéliardes à 6000 l  
57 ha de prairies et 3 ha de céréales, ensilage et foin

**BL31**

Non AOP

**Système laitier spécialisé, 336 000 l de lait vendu**

2,2 UMO, 50 vaches laitières Prim'Holstein à 7000 l  
70 ha de prairies et 10 ha de céréales, ensilage et foin

**BL33**

**Zone à maïs  
possible (y  
compris zone  
volcanique  
d'altitude)**

Non AOP

**Système laitier spécialisé, 300 000 litres de lait vendu**

1,6 UMO ,40 vaches laitières Prim'Holstein à 7800 l  
43 ha d'herbe (ensilage et foin), 9 ha de maïs et 9 ha de céréales

**BL44**

Non AOP

**Système laitier spécialisé, 460 000 litres de lait vendu**

2,2 UMO GAEC,65 vaches laitières Prim'Holstein à 7400 l  
86 ha d'herbe (ensilage et foin), 15 ha de maïs et 16 ha de céréales

**BL46**

Non AOP

**Système laitier spécialisé, 490 000 litres de lait vendu**

1,2 UMO GAEC, 66 vaches laitières Prim'Holstein à 7600 l - traite robotisée  
62 ha d'herbe (ensilage et foin), 13 ha de maïs et 10 ha de céréales

**BL47**

**Zone à maïs  
favorable**

Non AOP

**Système lait spécialisé, 476 000 l de lait vendu**

2 UMO GAEC - 57 vaches laitières Prim'Holstein à 8480 l  
41 ha de prairies (ensilage et foin), 11 ha de maïs et 7 ha de céréales

**BL50**



# RÉSEAUX D'ÉLEVAGE

Résultats annuels - Campagne 2018



## Cas-type

## BL30 Auvergne

### Système laitier spécialisé traditionnel de Margeride



### Caractéristiques de l'exploitation

1,1 unités de main-d'oeuvre - dont 0,10 salariée

59 ha de Surface agricole utile - 10 ha de surfaces pastorales  
dont 56 ha de surface fourragère principale - dont 56 ha d'herbe  
dont 3 ha de grandes cultures

46 UGB - Chargement apparent 0,7 UGB / ha SFT  
dont 46,3 bovins lait



### Languedoc-Roussillon

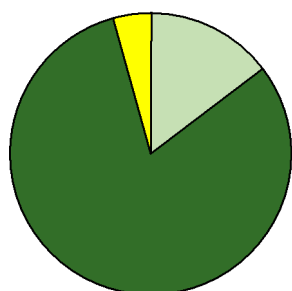
Avec le soutien  
financier de





## ASSOLEMENT DU SYSTEME

Surface Agricole Utile	59 ha	Surface Fourragère Principale	95 %	Surface Non Fourragère	5 %
Surface pastorale	10 ha				

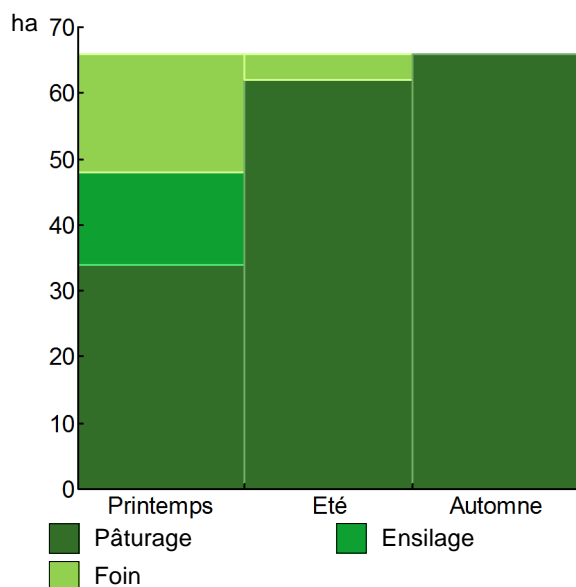


	Surface (ha)	%
Surface pastorale individuelle	10,0	14
Surface en herbe	56,0	81
Grandes cultures	3,0	4

## LE SYSTEME FOURRAGER

Chargement corrigé	0,71 UGB / ha SFP	Cultures Fourragères (CF) / SFP	0 %
Part des prairies permanentes / SH	75 %	Prairie temporaire implantée dans l'année	0,0 ha
Indice de pastoralisme	11 %		
Fumure minérale (/ha herbe)	32 N 2 P2O5 9 K2O	Fumure minérale (/ha CF)	0 N 0 P2O5 0 K2O

### Utilisation des surfaces fourragères

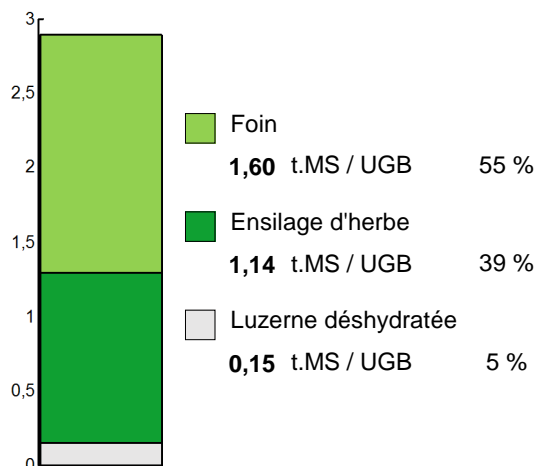


Couvert / mode d'utilisation	Surface (ha)	N	P2O5	K2O	Fum Orga
<b>Surface en herbe</b>					
Pâturage	24,0	30	5	20	
Foin + Pâturage	18,0	20	0	0	L
Ensilage + pâturage	10,0	50	0	0	L
Ensilage + Foin + Pâturage	4,0	50	0	0	L
<b>Parcours</b>					
Pâturage	10,0	0	0	0	

Légende : L=Lisier

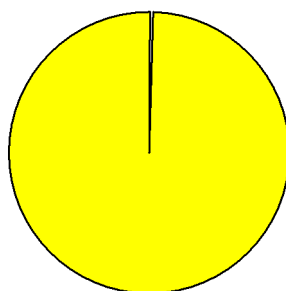
<b>Fourrages conservés utilisés</b>	<b>2,89 t. MS / UGB</b>
dont variation de stock	0,00 t.MS / UGB
Autonomie des fourrages conservés	95 %

### Fourrages conservés utilisés



Récoltes	Surface (ha)	Rdt MS/ha	tMS /UGB	Ares /UGB
<b>Foin</b>				
1° coupe non déprimée	22,0	3,4	1,60	48
2° coupe	4,0	1,5		
<b>Ensilage d'herbe</b>				
1° coupe non déprimée	14,0	3,8	1,14	30

## PRODUCTIONS VEGETALES



ha  
3,0 Triticale

<b>Grandes cultures</b>	<b>3,0 ha</b>	Nb de cultures avec + de 5% de la SAU	<b>4</b>
Fumure minérale (/ha SNF)			
50 N      0 P2O5      0 K2O			
<b>Marge brute des productions végétales</b>		<b>1 267 €</b>	<b>422 €/ha</b>

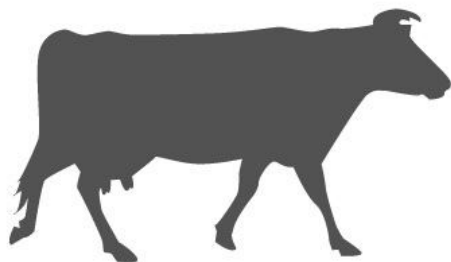
### Conduite des productions végétales

Cultures	Signe qualité	Surface (ha)	Rdt /ha	Fumure minérale/ha			Fum Orga	IFT herbi. - aut.	Dés. méca	Prix €/ unité	M.B. €/ha
				N	P2O5	K2O					
<b>Grandes cultures</b>											
Triticale		3,0	40 q	50	0	0	F	0	0	0	0,00

Légende fumure organique : F=Fumier

## LE TROUPEAU BOVINS LAIT

<b>33,0 vaches Montbeliarde</b>		Atelier bovins lait	46,3 UGB	<b>100 % du total UGB</b>
Quota	160 000 l	Référence M.G.	40,50 g/l	1,4 UGB/VL
			56,0 ha SFP	

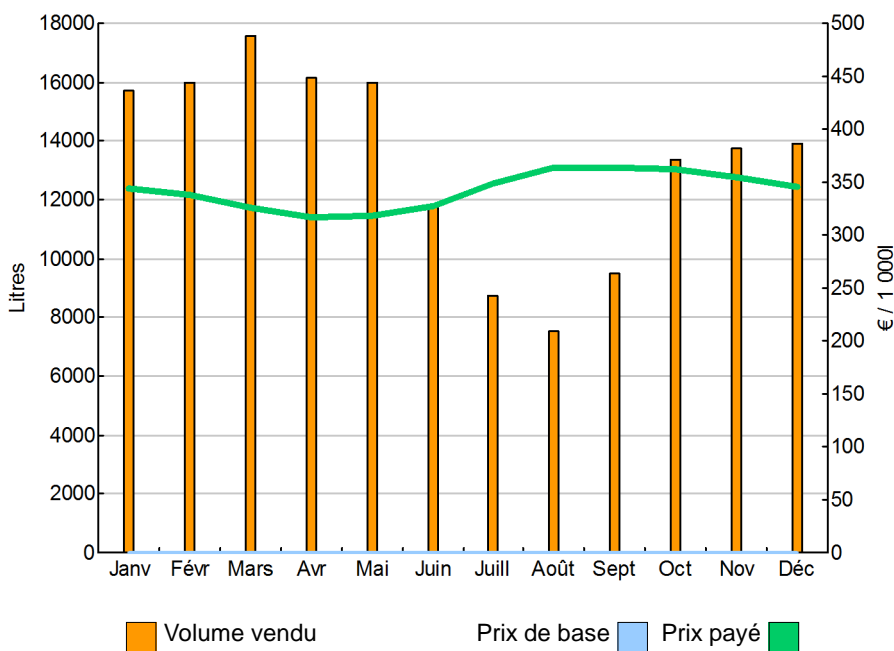


<b>Lait produit</b>	170 792 l	<b>5 176 l/vache</b>		
<b>Lait vendu</b>	<b>159 992 l</b>	<b>340 €/1000l</b>	TP	32,80 g/l
			TB	40,00 g/l

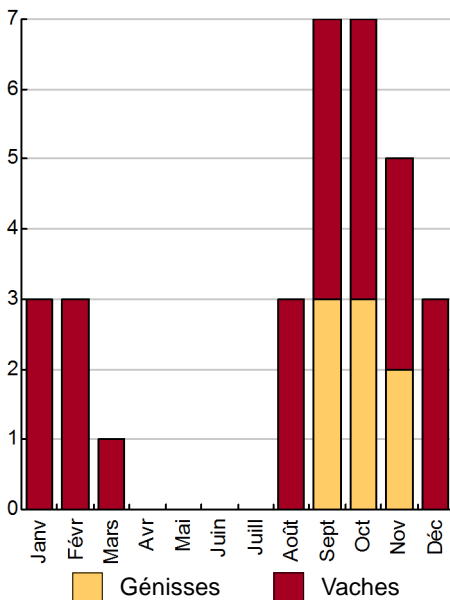
<b>32 vêlages</b>	IVV moyen	j
8 dont génisses		25 %
12 dont en croisement		38 %
<b>32 Veaux nés</b>		
2 dont veaux morts		6 %

<b>Conduite du troupeau</b>	
Rang moyen de lactation	0,0
Age moyen au premier vêlage	0 mois
Niveau moyen des génisses au vêlage	0 l
Niveau moyen des vaches au vêlage	0 l

### Livraisons et prix du lait laiterie



### Répartition des vêlages



### Ventes et achats d'animaux

Catégorie	Race	Signe qualité	Poids /tête	Prix € unitaire	Prix € /tête
<b>Ventes</b>					
8 Vaches réforme finies	46		295,0 kgc	2,51	740
12 Veaux naissants mâles	38x46		85,0 kgv	4,06	345
10 Veaux naissants mâles	46		55,0 kgv	3,64	200

### Concentrés

Quantité totale	51 t	<b>Concentrés aux vaches laitières</b>	<b>1 359 kg/VL</b>
	255 €/t		263 g/l
dont prélevé	23 %		65 €/1000l
Autres bovins laitiers	484 kg/UGB	<b>Production autonome</b>	<b>4 187 l/VL</b>
	151 €/UGB	en % du lait produit / VL	81 %

### Marge brute atelier

40 795 €
<b>1 236 €/vache</b>
<b>239 €/1000l</b>
728 €/ha SFP

# LES RESULTATS ECONOMIQUES 2018

Période du 01/01/2018 au 31/12/2018

Régime fiscal : Réel simplifié sur option

PRODUIT BRUT TOTAL (PB)		97 762 €	CHARGES		61 048 €
<b>Bovins lait (71 % PB)</b>		<b>69 054</b>	<b>Charges opérationnelles (29 % PB)</b>		<b>28 732</b>
<b>Ventes</b>		<b>66 400</b>	<b>Troupeau</b>	537 €/UGB	<b>24 856</b>
Lait vente laiterie : 159 992 l à 0,340 €		54 340	(46 UGB bovins lait)		
8 Vaches réforme finies race 46 (295 kgc à 2,51 €)		5 920	Concentrés	283 €/UGB	13 086
12 Veaux naissants mâles 38x46 (85 kgv - 345 €)		4 140	Frais d'élevage	123 €/UGB	5 702
10 Veaux naissants mâles race 46 (55 kgv - 200 €)		2 000	Frais vétérinaires	68 €/UGB	3 152
<b>Aides</b>		<b>2 653</b>	Fourrages achetés	34 €/UGB	1 596
Aide Laitière en montagne : 33 têtes à 80,40 €		2 653	Achats de litières	29 €/UGB	1 320
<b>Grandes cultures (2 % PB)</b>		<b>1 740</b>	<b>Surfaces fourragères</b>	52 €/ha	<b>3 403</b>
<b>Ventes</b>		<b>1 740</b>	(66 ha SFT : dont 56 ha SH, 10 ha SP)		
Cession interne au troupeau : 120 q à 14,50 €		1 740	Engrais et amendements	38 €/ha	2 485
<b>Produits non affectables (28 % PB)</b>		<b>26 968</b>	Semences et plants	7 €/ha	476
<b>Aides</b>		<b>26 968</b>	Fournitures pour fourrages	5 €/ha	302
Aides découplées : 69 ha à 196,45 €		13 555	Produits de défense végétaux	2 €/ha	140
Indemnité compens handicap		13 413	<b>Productions végétales</b>	158 €/ha	<b>473</b>
			(3 ha GCU)		
			Semences et plants	75 €/ha	225
			Produits de défense végétaux	45 €/ha	135
			Engrais et amendements	38 €/ha	113
			<b>Charges de structure (33 % PB)</b>	<b>32 316</b>	
			(hors amortissements et frais financiers)		
			Main-d'oeuvre (MSA + salaires)	126 €/ha ST	8 689
			Foncier	55 €/ha ST	3 794
			Matériel	170 €/ha ST	11 754
			Bâtiments et installations	11 €/ha ST	726
			Autres charges	107 €/ha ST	7 353
			<b>EXCEDENT BRUT D'EXPLOITATION (38 % PB)</b>	<b>36 714 €</b>	
			36 714 €/UMO (1 UMO exploitant)		

<b>Annuités (31 % EBE)</b>		<b>11 295 €</b>	<b>Amortissement</b>		<b>16 179 €</b>
Remboursement de capital		9 036	Matériel	141 €/ha	9 727
Frais financiers long et moyen terme (LMT)		2 259	Bâtiments et installations	139 €/UGB	6 452
<b>Frais financiers court terme (CT)</b>		<b>0 €</b>	<b>Frais financiers (LMT et CT)</b>	<b>2 259 €</b>	

<b>DISPONIBLE POUR EXPLOITANT ET L'AUTOFINANCEMENT</b>		<b>25 419 €</b>	<b>RESULTAT COURANT (19 % PB)</b>		<b>18 276 €</b>
25 419 €/UMO			18 276 €/UMO		

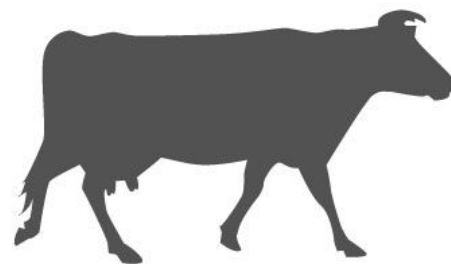
Total actif hors foncier		236 955 €	Valeur ajoutée nette (hors aides)		2 643 €/UMO
		236 955 €/UMO	EBE hors foncier / actif hors foncier		17 %
Animaux	20 %	Bâtiments et installations	35 %	Taux d'endettement hors foncier	
Matériel	39 %	Autres immobilisations	0 %	49 %	

## Coût de production de l'atelier Bovins lait

Résultats avec paramètres personnalisés - Exercice du 01/01/2018 au 31/12/2018

### Productivité

Lait produit et commercialisé (litres)	159 992
dont volume de lait transformé (%)	0
Main-d'oeuvre à rémunérer (UMO)	1,10
<b>Productivité MO rémunérée (litres/UMO)</b>	<b>145 447</b>



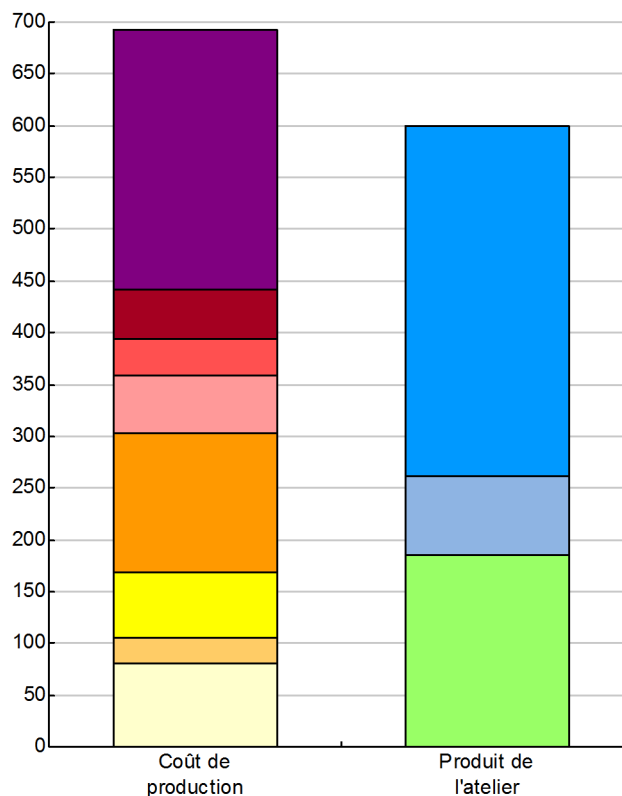
### Coût de production total

	€/ 1000 litres de lait
<span style="color: purple;">■</span> Travail	251
<span style="color: maroon;">■</span> Foncier et capital	48
<span style="color: red;">■</span> Frais divers de gestion	35
<span style="color: pink;">■</span> Bâtiments et installations	56
<span style="color: orange;">■</span> Mécanisation	134
<span style="color: yellow;">■</span> Frais d'élevage	64
<span style="color: lightorange;">■</span> Approvisionnements des surfaces	24
<span style="color: lightyellow;">■</span> Alimentation des animaux	81

### Produit total

	€/ 1000 litres de lait
<span style="color: blue;">■</span> Prix de vente du lait	340
<span style="color: lightblue;">■</span> Produit viande	75
<span style="color: green;">■</span> Autres produits	0
<span style="color: lightgreen;">■</span> Aides	185

€/ 1000 litres de lait



### Approche comptable

Coût de production €/1000l	693
Prix de revient €/1000l	432
Rémunération permise €/1000l	137
Rémunération permise nb SMIC/UMO	1,19

*Prise en compte des amortissements et rémunération de tous les facteurs de production (travail, capitaux propres et terres en propriété).*

### Approche trésorerie

Coût de fonctionnement €/1000l	635
Prix de fonctionnement €/1000l	374
Trésorerie permise €/1000l	195
Trésorerie permise nb SMIC/UMO	1,70

*On remplace les amortissements par le capital d'emprunts remboursés et on ne rémunère pas les capitaux propres et les terres en propriété.*

**Hypothèses retenues** Taux d'intérêt des capitaux propres (%) 0,8 Montant du fermage des terres en propriété (€/ha) 55  
 Rémunération €/UMO 36 712 = [ SMIC net 14 120 ] x [ coef "SMIC brut" 1,30 ] x [ nb de SMIC/UMO 2,00 ]

## Coût de production de l'atelier Bovins lait - Pour en savoir plus



	Cas-type	N - 1	Ecart
	€/ 1000 litres de lait		
<b>Coût de production total</b>	692,8	676,3	16,5
<b>Travail</b>			
Salaires et charges salariales	21,1	20,7	0,4
Rémunération du travail exploitant (CS)	229,5	224,6	4,9
<b>Foncier et Capital</b>			
Fermage et frais du foncier	20,6	21,1	-0,5
Rémunération terres en propriété (CS)	7,9	8,2	-0,3
Amortissements améliorations foncières	0,0	0,0	0,0
Frais financiers	14,1	14,6	-0,5
Rémunération capitaux en propriété (CS)	5,7	5,7	0,0
<b>Frais divers de gestion</b>			
Transports, assurances, frais de gestion	35,2	34,9	0,3
Autres amortissements	0,0	0,0	0,0
<b>Bâtiments et installations</b>			
Eau	2,8	2,8	0,0
Electricité et gaz	7,9	7,8	0,1
Entretien et location des bâtiments	4,5	4,4	0,1
Amortissements bâtiments-installations	40,3	44,1	-3,8
<b>Mécanisation</b>			
Travaux par tiers	26,4	23,1	3,3
Carburants et lubrifiants	28,1	23,5	4,6
Entretien du matériel	19,0	18,5	0,5
Achat de petit matériel	0,0	0,0	0,0
Crédit bail	0,0	0,0	0,0
Amortissements matériel	60,8	59,2	1,6
<b>Frais d'élevage</b>			
Frais vétérinaires	19,7	19,4	0,3
Frais repro, identification, GDS, cont perf	35,6	35,4	0,2
Achats de litière	8,3	6,0	2,3
Frais de transformation et com.	0,0	0,0	0,0
<b>Approvisionnements des surfaces</b>			
Engrais et amendements	16,2	15,7	0,5
Semences	4,4	4,4	0,0
Autres charges végétales	3,6	3,6	0,0
<b>Alimentation des animaux</b>			
Achats de concentrés et minéraux	70,9	68,3	2,6
Achats de fourrages et mise en pension	10,0	10,1	-0,1

### Résultats avec paramètres personnalisés

	Cas-type	N - 1	Ecart
<b>Main-d'oeuvre</b>			
Exploitant (UMO)	1,00	1,00	0,00
Salariée (UMO)	0,10	0,10	0,00
<b>Total main-d'oeuvre à rémunérer</b>	1,10	1,10	0,00
dont pour transformation et com.			
Main-d'oeuvre bénévole			

	Cas-type	N - 1	Ecart
	€/ 1000 litres de lait		
<b>Produit de l'atelier</b>			
<b>Prix de vente du lait</b>	339,6	335,2	4,4
<b>Produit viande</b>	75,4	75,3	0,1
Achats d'animaux (en -)	0,0	0,0	
<b>Autres produits</b>			
	0,0	0,0	0,0
<b>Aides</b>			
Aides couplées et autres	16,6	16,7	-0,1
Aides découplées	84,7	81,8	2,9
Aides deuxième pilier	83,8	79,4	4,4

	Cas-type	N - 1	Ecart
	€/ 1000 litres de lait		
<b>Données complémentaires</b>			
Total charges courantes	349	334	14
Total amortissements	101	103	-2
Total charges supplétives (CS)	243	239	5
Coût production hors charges sup.	450	438	12
Annuités	71	73	-2
Charges sociales (pour information)	33	33	0

	Cas-type	N - 1	Ecart
Céréales intra-consommées (ha)	3,0	3,0	0,0

	Cas-type	N - 1	Ecart
<b>Résultats économiques atelier</b>			
Excédent brut €/UMO	36 714	37 176	-462
Excédent brut €/1000 l	230	232	-3
Revenu (RCAI) €/UMO	23 582	23 620	-38
Revenu disponible €/UMO	25 419	25 511	-92

**Hypothèses retenues** Taux d'intérêt des capitaux propres (%) **0,8** Montant du fermage des terres en propriété (€/ha) **55**  
 Rémunération €/UMO **36 712** = [ SMIC net **14 120** ] x [ coef "SMIC brut" **1,30** ] x [ nb de SMIC/UMO **2,00** ]

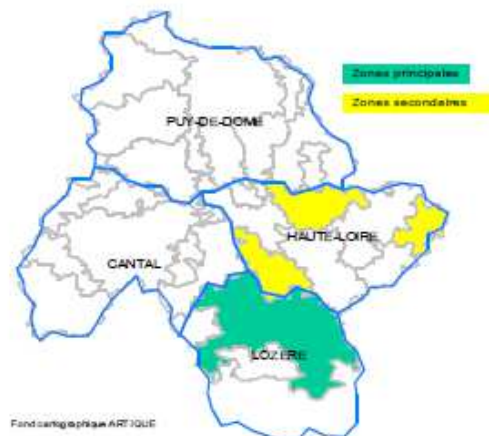


## Un système laitier traditionnel de Margeride

Exploitation individuelle 1,1 UMO totales  
 1 UMO exploitant 0,1 UMO salariée  
 160000 litres de lait vendu par an  
 69 ha SAU

### SYSTEME D'EXPLOITATION

Système avec une quantité de lait produite limitée.  
 Le troupeau est composé de vaches en race Montbéliarde conduites avec 40 % de croisement Charolais.  
 Le chargement est faible avec des surfaces en sous bois ou parcours utilisées par les génisses et vaches tarées  
 Les sols sont des arènes granitiques séchantes.



BL30

### CONDUITE DU TROUPEAU

Le pic des vêlages a lieu à l'automne et se poursuit sur l'hiver. Le troupeau est en auto-renouvellement avec 24% de vêlages de primipares.  
 40 % des vaches sont conduites en croisement Charolais, ceci permet la production de petits veaux bien valorisés à 4 semaines.

Margeride, Livradois-Foréz,  
 Hautes Combrailles, Velay granitique

### CONDUITE DU SYSTEME FOURRAGER

Les stocks nécessaires doivent être importants pour permettre une distribution de fourrages sur une grande partie de l'année. Un tiers des céréales est autoproduit. Le calcul de la fertilisation prend en compte les apports organiques sur 24 ha.  
 La dose apportée est de 25 m3 de lisier par hectare, ce qui correspond à 50 N, 50 P, 125 K

### CONDUITE DE L'ALIMENTATION

Le troupeau reçoit une complémentation avec 2 à 3 kg de foin au printemps et en été. La distribution d'ensilage commence début septembre. Les consommations de

### MATERIELS ET BATIMENTS

L'essentiel du matériel est en propriété.  
 Le besoin en traction peut être évalué à 2,70 chevaux par ha de SAU.  
 Les ensilages et la moisson sont délégués à une entreprise ou réalisés en CUMA.  
 Les bâtiments sont modernisés et fonctionnels et permettent de loger l'ensemble du cheptel en stabulation libre.

### COMMENTAIRES ECONOMIQUES

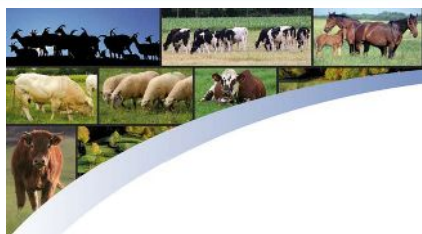
Ce système a connu en 2018 une légère progression du prix du lait (+ 4 €/1000 l.) et des aides (+ 1161 e).  
 Les charges qui s'accroissent le plus sont les concentrés, la paille et les carburants. Le résultat est proche de 2017.

#### Impact déficit fourrager (cf préalables)

	10%	20%	30%	40%
Taux de déficit fourrager (%)	10%	20%	30%	40%
Coût total de compensation (€)	4 338 €	8 675 €	13 013 €	17 350 €
Coût de compensation (€/UGB)	94 €	188 €	281 €	375 €
Coût de compensation (€/1000 l)	27 €	54 €	81 €	108 €

# RÉSEAUX D'ÉLEVAGE

Résultats annuels - Campagne 2018



## Cas-type

## BL31 Auvergne

Systeme laitier spécialisé traditionnel  
zone granitique d'altitude



### Caractéristiques de l'exploitation

1,1 unités de main-d'oeuvre - dont 0,10 salariée

60 ha de Surface agricole utile

dont 57 ha de surface fourragère principale - dont 57 ha d'herbe  
dont 3 ha de grandes cultures

52 UGB - Chargement apparent 0,9 UGB / ha SFT

dont 52,1 bovins lait



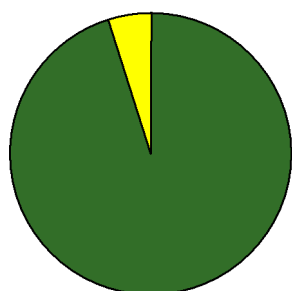
## Auvergne

Avec le soutien  
financier de



## ASSOLEMENT DU SYSTEME

Surface Agricole Utile **60 ha**      Surface Fourragère Principale **95 %**      Surface Non Fourragère **5 %**

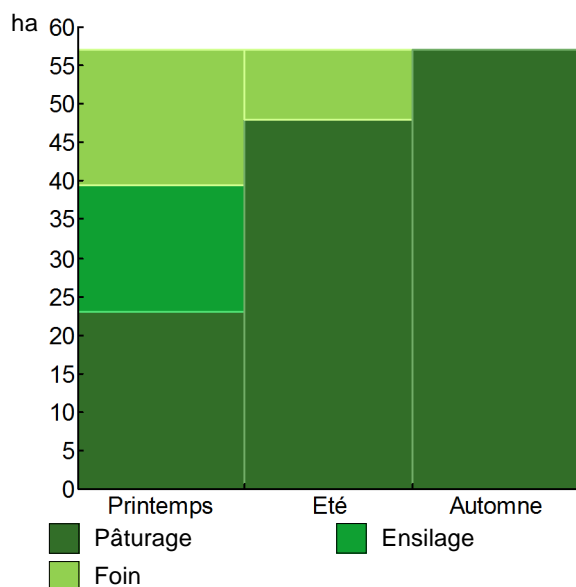


	Surface (ha)	%
Surface en herbe	57,0	95
Grandes cultures	3,0	5

## LE SYSTEME FOURRAGER

<b>Chargement corrigé</b>	<b>0,91 UGB / ha SFP</b>	<b>Cultures Fourragères (CF)/ SFP</b>	<b>0 %</b>
Part des prairies permanentes / SH	71 %	Prairie temporaire implantée dans l'année	0,0 ha
Fumure minérale (/ha herbe)	36 N    2 P2O5    17 K2O	Fumure minérale (/ha CF)	0 N    0 P2O5    0 K2O

### Utilisation des surfaces fourragères

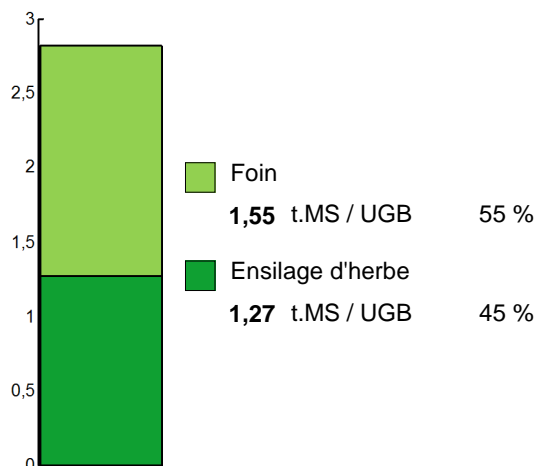


Couvert / mode d'utilisation	Surface (ha)	N	P2O5	K2O	Fum Orga
<b>Surface en herbe</b>					
Foin + Pâturage	17,5	20	0	0	F&L
Pâturage vaches laitières	12,5	40	10	30	
Pâturage génisses laitières	10,5	20	0	15	
Ensilage + Foin + Pâturage	9,0	70	0	30	L
Ensilage + pâturage	7,5	50	0	20	L

Légende : F=Fumier, L=Lisier

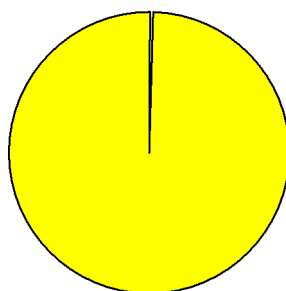
<b>Fourrages conservés utilisés</b>	<b>2,82 t. MS / UGB</b>
dont variation de stock	0,00 t.MS / UGB
Autonomie des fourrages conservés	100 %

### Fourrages conservés utilisés



Récoltes	Surface (ha)	Rdt MS/ha	tMS /UGB	Ares /UGB
<b>Foin</b>	26,5	3,1	1,55	51
1° coupe non déprimée	17,5	3,8		
2° coupe	9,0	1,5		
<b>Ensilage d'herbe</b>	16,5	4,0	1,27	32
1° coupe non déprimée	16,5	4,0		

# PRODUCTIONS VEGETALES



ha  
3,0 Triticale

<b>Grandes cultures</b>	<b>3,0 ha</b>	Nb de cultures avec + de 5% de la SAU	3
Fumure minérale (/ha SNF)			
	60 N	0 P2O5	0 K2O
<b>Marge brute des productions végétales</b>	<b>1 438 €</b>	<b>479 €/ha</b>	

## Conduite des productions végétales

Cultures	Signe qualité	Surface (ha)	Rdt /ha	Fumure minérale/ha			Fum Orga	IFT herbi. - aut.	Dés. méca	Prix €/ unité	M.B. €/ha
				N	P2O5	K2O					
<b>Grandes cultures</b>											
Triticale		3,0	45 q	60	0	0	F	0	0	0	0,00

Légende fumure organique : F=Fumier

# LE TROUPEAU BOVINS LAIT

**35,0 vaches Montbeliarde**

Atelier bovins lait

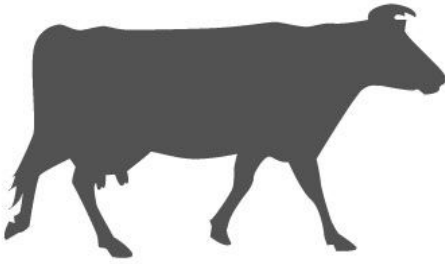
52,1 UGB

**100 % du total UGB**

Quota 200 000 l Référence M.G. 40,20 g/l

1,5 UGB/VL

57,0 ha SFP



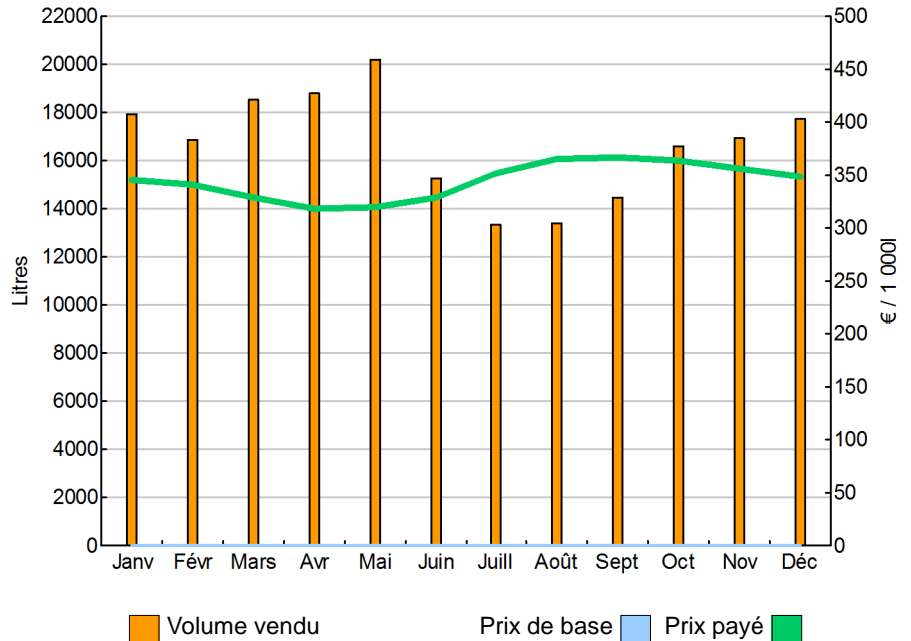
**Lait produit**

212 635 l **6 075 l/vache**

**Lait vendu**

**200 000 l** **343 €/1000l** TP 32,80 g/l  
TB 40,00 g/l

## Livraisons et prix du lait laiterie



**35 vêlages**

IVV moyen j

10 dont génisses

29 %

15 dont en croisement

43 %

**33 Veaux nés**

2 dont veaux morts

6 %

## Conduite du troupeau

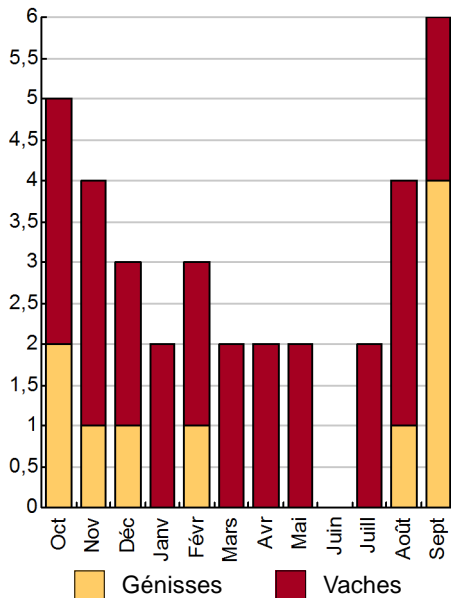
Rang moyen de lactation 0,0

Age moyen au premier vêlage 0 mois

Niveau moyen des génisses au vêlage 0 l

Niveau moyen des vaches au vêlage 0 l

## Répartition des vêlages



## Ventes et achats d'animaux

Catégorie	Race	Signe qualité	Poids /tête	Prix € unitaire	Prix € /tête
<b>Ventes</b>					
9 Vaches réforme finies	46		620,0 kgv	1,36	841
15 Veaux naissants mâles	38x46		85,0 kgv	4,06	345
8 Veaux naissants mâles	46		70,0 kgv	2,86	200

## Concentrés

Quantité totale 62 t

261 €/t

dont prélevé 22 %

Autres bovins laitiers 525 kg/UGB

139 €/UGB

## Concentrés aux vaches laitières

**1 509 kg/VL**

248 g/l

65 €/1000l

## Production autonome

**4 931 l/VL**

en % du lait produit / VL

81 %

## Marge brute atelier

53 523 €

**1 529 €/vache**

**252 €/1000l**

939 €/ha SFP

# LES RESULTATS ECONOMIQUES 2018

Période du 01/01/2018 au 31/12/2018

Régime fiscal : Réel simplifié sur option

**PRODUIT BRUT TOTAL (PB)** 113 228 €

<b>Bovins lait</b>	<b>(75 % PB)</b>	<b>85 345</b>
<b>Ventes</b>		<b>82 933</b>
Lait vente laiterie : 200 000 l à 0,343 €		68 589
9 Vaches réforme finies race 46 (620 kgv - 841 €)		7 569
15 Veaux naissants mâles 38x46 (85 kgv - 345 €)		5 175
8 Veaux naissants mâles race 46 (70 kgv - 200 €)		1 600
<b>Aides</b>		<b>2 412</b>
Aide Bovine Laitière : 30 têtes à 80,40 €		2 412
<b>Grandes cultures</b>	<b>(2 % PB)</b>	<b>1 958</b>
<b>Ventes</b>		<b>1 958</b>
Cession interne au troupeau : 135 q à 14,50 €		1 958
<b>Produits non affectables</b>	<b>(23 % PB)</b>	<b>25 925</b>
<b>Aides</b>		<b>25 925</b>
Aides découplées : 60 ha à 218,47 €		13 108
Indemnité compens handicap		12 817

**CHARGES** 69 154 €

<b>Charges opérationnelles</b>	<b>(29 % PB)</b>	<b>32 341</b>
<b>Troupeau</b>		<b>27 895</b>
(52 UGB bovins lait)	535 €/UGB	
Concentrés	309 €/UGB	16 115
Frais d'élevage	118 €/UGB	6 140
Frais vétérinaires	66 €/UGB	3 440
Achats de litières	42 €/UGB	2 200
<b>Surfaces fourragères</b>	69 €/ha	<b>3 926</b>
(57 ha SFP : dont 57 ha SH)		
Engrais et amendements	46 €/ha	2 626
Semences et plants	13 €/ha	759
Fournitures pour fourrages	6 €/ha	343
Produits de défense végétaux	3 €/ha	198
<b>Productions végétales</b>	173 €/ha	<b>520</b>
(3 ha GCU)		
Semences et plants	75 €/ha	225
Engrais et amendements	53 €/ha	160
Produits de défense végétaux	45 €/ha	135

**Charges de structure** (33 % PB) 36 813

<b>(hors amortissements et frais financiers)</b>		
Main-d'oeuvre (MSA + salaires)	142 €/ha SAU	8 511
Foncier	86 €/ha SAU	5 163
Matériel	226 €/ha SAU	13 548
Bâtiments et installations	13 €/ha SAU	783
Autres charges	147 €/ha SAU	8 808

**EXCEDENT BRUT D'EXPLOITATION** (39 % PB) 44 073 €  
44 073 €/UMO (1 UMO exploitant)

<b>Annuités</b>	<b>(34 % EBE)</b>	<b>14 955 €</b>
Remboursement de capital		11 964
Frais financiers long et moyen terme (LMT)		2 991
<b>Frais financiers court terme (CT)</b>		<b>0 €</b>

<b>Amortissement</b>		<b>23 515 €</b>
Matériel	202 €/ha	12 121
Bâtiments et installations	219 €/UGB	11 394
<b>Frais financiers (LMT et CT)</b>		<b>2 991 €</b>

**DISPONIBLE POUR EXPLOITANT ET L'AUTOFINANCEMENT** 29 118 €  
29 118 €/UMO

**RESULTAT COURANT** (16 % PB) 17 567 €  
17 567 €/UMO

Total actif hors foncier	305 774 €	305 774 €/UMO
Animaux	18 %	Bâtiments et installations 48 %
Matériel	30 %	Autres immobilisations 0 %

Valeur ajoutée nette (hors aides)	5 155 €/UMO
EBE hors foncier / actif hors foncier	16 %
Taux d'endettement hors foncier	43 %

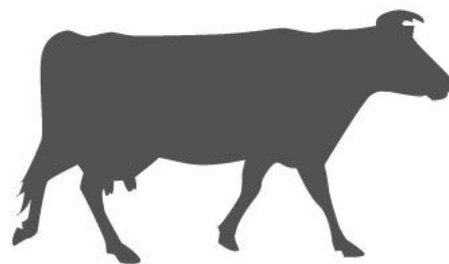


# Coût de production de l'atelier Bovins lait

Résultats avec paramètres personnalisés - Exercice du 01/01/2018 au 31/12/2018

## Productivité

Lait produit et commercialisé (litres)	200 000
dont volume de lait transformé (%)	0
Main-d'oeuvre à rémunérer (UMO)	1,10
<b>Productivité MO rémunérée (litres/UMO)</b>	<b>181 818</b>



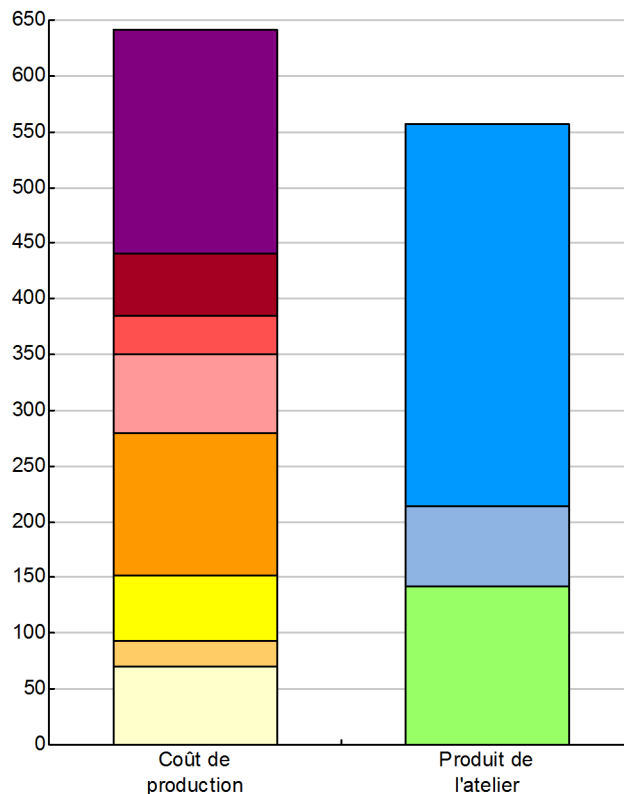
## Coût de production total

	€/ 1000 litres de lait
Travail	201
Foncier et capital	56
Frais divers de gestion	35
Bâtiments et installations	70
Mécanisation	128
Frais d'élevage	59
Approvisionnements des surfaces	22
Alimentation des animaux	71

## Produit total

	€/ 1000 litres de lait
Prix de vente du lait	343
Produit viande	72
Autres produits	0
Aides	142

€/ 1000 litres de lait



## Approche comptable

Coût de production €/1000l	641
Prix de revient €/1000l	428
Rémunération permise €/1000l	99
Rémunération permise nb SMIC/UMO	1,07

Prise en compte des amortissements et rémunération de tous les facteurs de production (travail, capitaux propres et terres en propriété).

## Approche trésorerie

Coût de fonctionnement €/1000l	567
Prix de fonctionnement €/1000l	354
Trésorerie permise €/1000l	173
Trésorerie permise nb SMIC/UMO	1,88

On remplace les amortissements par le capital d'emprunts remboursés et on ne rémunère pas les capitaux propres et les terres en propriété.

**Hypothèses retenues** Taux d'intérêt des capitaux propres (%) 0,8 Montant du fermage des terres en propriété (€/ha) 102  
 Rémunération €/UMO 36 712 = [ SMIC net 14 120 ] x [ coef "SMIC brut" 1,30 ] x [ nb de SMIC/UMO 2,00 ]

## Coût de production de l'atelier Bovins lait - Pour en savoir plus



€/ 1000 litres de lait

<b>Coût de production total</b>	641,4
<b>Travail</b>	
Salaires et charges salariales	16,9
Rémunération du travail exploitant (CS)	183,6
<b>Foncier et Capital</b>	
Fermage et frais du foncier	24,1
Rémunération terres en propriété (CS)	10,2
Amortissements améliorations foncières	0,0
Frais financiers	15,0
Rémunération capitaux en propriété (CS)	6,5
<b>Frais divers de gestion</b>	
Transports, assurances, frais de gestion	35,3
Autres amortissements	0,0
<b>Bâtiments et installations</b>	
Eau	2,3
Electricité et gaz	6,5
Entretien et location des bâtiments	3,9
Amortissements bâtiments-installations	57,0
<b>Mécanisation</b>	
Travaux par tiers	25,2
Carburants et lubrifiants	25,0
Entretien du matériel	17,5
Achat de petit matériel	0,0
Crédit bail	0,0
Amortissements matériel	60,6
<b>Frais d'élevage</b>	
Frais vétérinaires	17,2
Frais repro, identification, GDS, cont perf	30,7
Achats de litière	11,0
Frais de transformation et com.	0,0
<b>Approvisionnements des surfaces</b>	
Engrais et amendements	13,9
Semences	4,9
Autres charges végétales	3,4
<b>Alimentation des animaux</b>	
Achats de concentrés et minéraux	70,8
Achats de fourrages et mise en pension	0,0

### Résultats avec paramètres personnalisés

#### Main-d'oeuvre

Exploitant (UMO)	1,00
Salariée (UMO)	0,10
<b>Total main-d'oeuvre à rémunérer</b>	<b>1,10</b>
dont pour transformation et com.	
Main-d'oeuvre bénévole	

#### Produit de l'atelier

€/ 1000 litres de lait

<b>Prix de vente du lait</b>	<b>342,9</b>
<b>Produit viande</b>	<b>71,7</b>
Achats d'animaux (en -)	0,0
<b>Autres produits</b>	<b>0,0</b>
<b>Aides</b>	
Aides couplées et autres	12,1
Aides découplées	65,5
Aides deuxième pilier	64,1

#### Données complémentaires

€/ 1000 litres de lait

Total charges courantes	324
Total amortissements	118
Total charges supplétives (CS)	200
Coût production hors charges sup.	441
Annuités	75
Charges sociales (pour information)	26

Céréales intra-consommées (ha)	3,0
--------------------------------	-----

#### Résultats économiques atelier

Excédent brut €/UMO	44 073
Excédent brut €/1000 l	220
Revenu (RCAI) €/UMO	22 695
Revenu disponible €/UMO	29 118

**Hypothèses retenues**    Taux d'intérêt des capitaux propres (%)    0,8    Montant du fermage des terres en propriété (€/ha)    102  
 Rémunération €/UMO    36 712 = [ SMIC net    14 120 ] x [ coef "SMIC brut"    1,30 ] x [ nb de SMIC/UMO    2,00 ]

**Systeme traditionnel (moyen) spécialisé lait, granitique.**

Exploitation individuelle 1,1 UMO totales  
 1 UMO exploitant 0,1 UMO salariée  
 200 000 litres de lait vendu par an  
 60 ha SAU

**SYSTEME D'EXPLOITATION**

Systeme lait spécialisé avec 200 000 l vendu par an sans valorisation en AOP.  
 35 Montbéliardes à 6 075 litres de lait en croisement charolais pour 45 % des vêlages  
 60 ha réparties en 57 ha de prairies et 3 ha de céréales  
 Systeme d'exploitation individuelle avec recours au service de remplacement ou à un groupement d'employeurs

**CONDUITE DU TROUPEAU**

La production laitière est maximale en hiver et au printemps grâce à une ration distribuée de qualité.  
 29 % de renouvellement sont nécessaire pour maintenir un cheptel en bon état sanitaire et notamment en terme de taux cellulaire,

**CONDUITE DU SYSTEME FOURRAGER**

La présence de regain sur 55 % de la surface ensilée est nécessaire pour boucler les stocks.  
 En année sèche, sans seconde coupe, soit les exploitations ont recours aux stocks de report, soit elles achètent des fourrages grossiers, pour compenser le déficit. L'ensemble des surfaces reçoit une fertilisation minérale

**MATERIELS ET BATIMENTS**

Le recours au matériel en CUMA permet de bénéficier d'un équipement performant, notamment pour les chantiers d'ensilage.  
 Les vaches laitières sont logés en stabulation paillée avec aire d'exercice raclée,  
 Les génisses disposent d'une stabulation paillée,

**COMMENTAIRES ECONOMIQUES**

En 2018, le prix du lait progresse légèrement (+ 4 € / 1 000 litres) et les aides également (+ 718 €). Les charges de concentrés, achat de paille et de carburants augmentent sensiblement et le résultats est en baisse (728 €)

**Impact déficit fourrager (cf préalables)**

Taux de déficit fourrager (%)	10%	20%	30%	40%
Coût total de compensation (€)	4 888 €	9 775 €	14 663 €	19 550 €
Coût de compensation (€/UGB)	94 €	188 €	281 €	375 €
Coût de compensation (€/1000 l)	24 €	49 €	73 €	98 €

Localisation du BL31



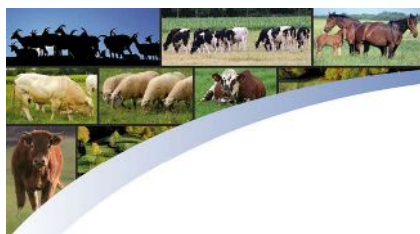
Zone granitique d'altitude  
 Margeride, velay granitique  
 Hautes combrailles  
 Plateau du Livradois-Forès

**CONDUITE DE L'ALIMENTATION**

Systeme avec une autonomie partielle en concentrés.  
 Maintien de la voie fermentée en ensilage ou enrubannage précoce sur 16,5 ha, qui assure 60 % de la ration hivernale des vaches.  
 Systeme avec pâturage du 20 avril au 15 octobre, complémentation en foin durant l'été et ensilage à partir du 15 septembre

# RÉSEAUX D'ÉLEVAGE

Résultats annuels - Campagne 2018



## Cas-type

## BL33 Auvergne

**Systeme laitier spécialisé  
zone granitique  
(herbe + céréales intra-consommées)**



### Caractéristiques de l'exploitation

**2,2 unités de main-d'oeuvre** - dont 0,20 salariée

**80 ha de Surface agricole utile**  
dont 70 ha de surface fourragère principale - dont 70 ha d'herbe  
dont 10 ha de grandes cultures

**68 UGB** - Chargement apparent 1,0 UGB / ha SFT  
dont 68,3 bovins lait



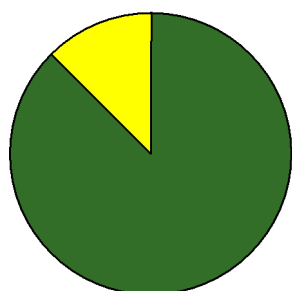
## Auvergne

Avec le soutien  
financier de



## ASSOLEMENT DU SYSTEME

Surface Agricole Utile **80 ha**      Surface Fourragère Principale **88 %**      Surface Non Fourragère **13 %**

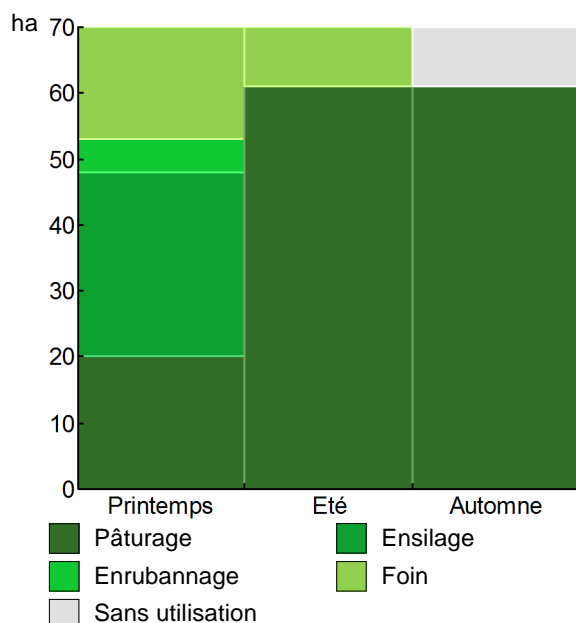


	Surface (ha)	%
Surface en herbe	70,0	88
Grandes cultures	10,0	13

## LE SYSTEME FOURRAGER

<b>Chargement corrigé</b>	<b>0,95 UGB / ha SFP</b>	<b>Cultures Fourragères (CF)/ SFP</b>	<b>0 %</b>
Part des prairies permanentes / SH	59 %	Prairie temporaire implantée dans l'année	0,0 ha
Fumure minérale (/ha herbe)	44 N    6 P2O5    11 K2O	Fumure minérale (/ha CF)	0 N    0 P2O5    0 K2O

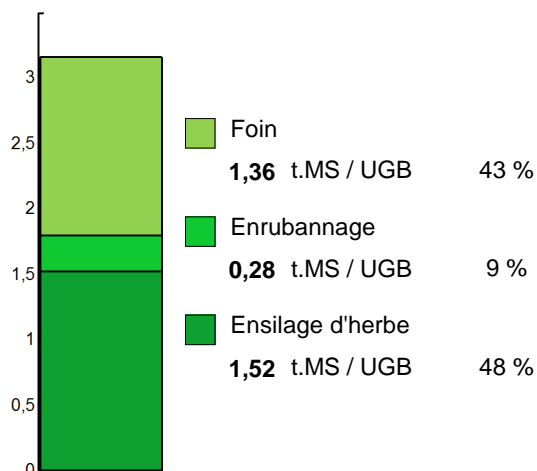
### Utilisation des surfaces fourragères



Couvert / mode d'utilisation	Surface (ha)	N	P2O5	K2O	Fum Orga
<b>Surface en herbe</b>					
Pâturage	20,0				
Ensilage + pâturage	19,0				
Foin + Pâturage	17,0	30	5	20	
Ensilage + Foin	9,0				
Enrubannage + pâture	5,0				

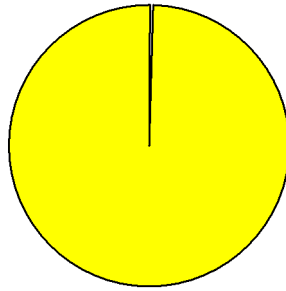
**Fourrages conservés utilisés**      **3,16 t. MS / UGB**  
 dont variation de stock      0,00 t.MS / UGB  
 Autonomie des fourrages conservés      95 %

### Fourrages conservés utilisés



Récoltes	Surface (ha)	Rdt MS/ha	tMS /UGB	Ares /UGB
<b>Foin</b>	27,0	3,1	1,22	40
1° coupe non déprimée	17,0	3,8		
2° coupe	10,0	1,8		
<b>Enrubannage</b>	5,0	3,8	0,28	7
1° coupe non déprimée	5,0	3,7		
<b>Ensilage d'herbe</b>	28,0	3,7	1,52	41
1° coupe non déprimée	28,0	3,7		

# PRODUCTIONS VEGETALES



ha  
10,0 Céréales d'automne

<b>Grandes cultures</b>	<b>10,0 ha</b>	Nb de cultures avec + de 5% de la SAU	3
Fumure minérale (/ha SNF)			
	75 N	0 P2O5	0 K2O
<b>Marge brute des productions végétales</b>	<b>5 365 €</b>	<b>537 €/ha</b>	

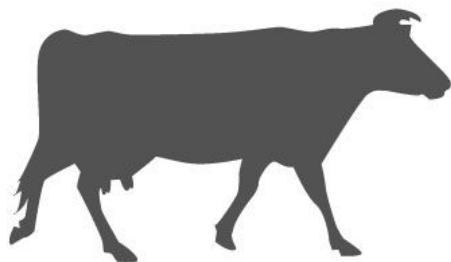
## Conduite des productions végétales

Cultures	Signe qualité	Surface (ha)	Rdt /ha	Fumure minérale/ha			Fum Orga	IFT herbi. - aut.	Dés. méca	Prix €/ unité	M.B. €/ha
				N	P2O5	K2O					
<b>Grandes cultures</b>											
Céréales d'automne		10,0	50 q							0,00	



# LE TROUPEAU BOVINS LAIT

<b>50,0 vaches Prim'holstein</b>	Atelier bovins lait	68,3 UGB	<b>100 % du total UGB</b>
Quota 336 000 l	Référence M.G. 41,00 g/l	1,4 UGB/VL	
		70,0 ha SFP	

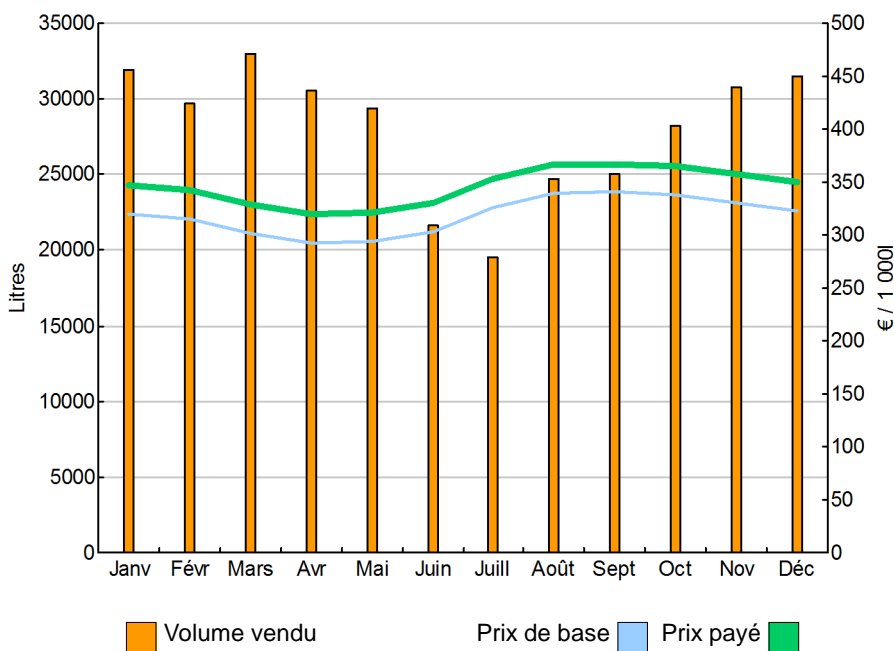


<b>Lait produit</b>	350 407 l	<b>7 008 l/vache</b>	
<b>Lait vendu</b>	<b>335 937 l</b>	<b>345 €/1000l</b>	TP 32,50 g/l TB 41,00 g/l

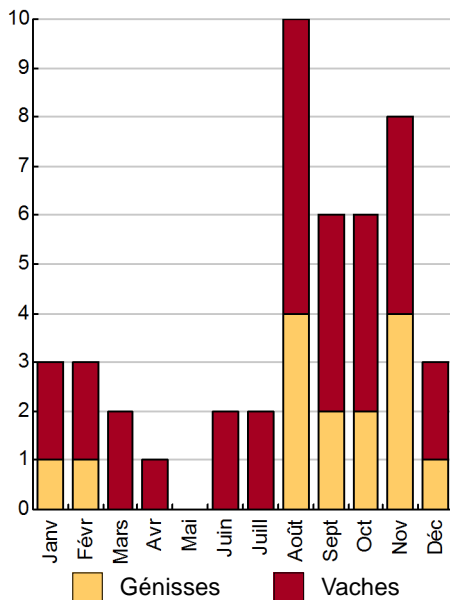
<b>46 vêlages</b>	IVV moyen	j
15 dont génisses		33 %
11 dont en croisement		24 %
<b>46 Veaux nés</b>		
3 dont veaux morts		7 %

<b>Conduite du troupeau</b>	
Rang moyen de lactation	0,0
Age moyen au premier vêlage	0 mois
Niveau moyen des génisses au vêlage	0 l
Niveau moyen des vaches au vêlage	0 l

## Livraisons et prix du lait laiterie



## Répartition des vêlages



## Ventes et achats d'animaux

Catégorie	Race	Signe qualité	Poids /tête	Prix € unitaire	Prix € /tête
<b>Ventes</b>					
13 Vaches réforme finies	66		298,0 kgc	2,55	760
10 Veaux naissants mâles	25x66		66,0 kgv	5,15	340
18 Veaux naissants mâles	66		44,4 kgv	2,03	90

## Concentrés

Quantité totale	104 t	<b>Concentrés aux vaches laitières</b>	<b>1 838 kg/VL</b>
	247 €/t		262 g/l
dont prélevé	47 %		64 €/1000l
Autres bovins laitiers	646 kg/UGB	<b>Production autonome</b>	<b>5 701 l/VL</b>
	166 €/UGB	en % du lait produit / VL	81 %

## Marge brute atelier

80 416 €
<b>1 608 €/vache</b>
<b>229 €/1000l</b>
1 149 €/ha SFP

# LES RESULTATS ECONOMIQUES 2018

Période du 01/01/2018 au 31/12/2018

Régime fiscal : Réel simplifié obligatoire

**PRODUIT BRUT TOTAL (PB) 181 962 €**

<b>Bovins lait (74 % PB)</b>	<b>135 002</b>
<b>Ventes</b>	<b>130 982</b>
Lait vente laiterie : 335 937 l à 0,345 €	115 836
Lait autoconsommé : 720 l à 0,341 €	246
13 Vaches réforme finies race 66 (298 kgc à 2,55 €)	9 880
10 Veaux naissants mâles 25x66 (66 kgv - 340 €)	3 400
18 Veaux naissants mâles race 66 (44,4 kgv - 90 €)	1 620
<b>Aides</b>	<b>4 020</b>
Aide Bovine Laitière : 50 têtes à 80,40 €	4 020
<b>Grandes cultures (4 % PB)</b>	<b>7 250</b>
<b>Ventes</b>	<b>7 250</b>
Cession interne au troupeau : 490 q à 14,50 €	7 105
Produits GCU pour famille : 6 q à 14,50 €	87
Cession interne de semences	58
<b>Produits non affectables (22 % PB)</b>	<b>39 710</b>
<b>Aides</b>	<b>39 710</b>
Indemnité compens handicap	20 232
Aides découplées	19 478

**CHARGES 107 113 €**

<b>Charges opérationnelles (31 % PB)</b>	<b>56 471</b>
<b>Troupeau (68 UGB bovins lait)</b>	<b>44 484</b>
Concentrés	25 581
Frais d'élevage	11 331
Frais vétérinaires	5 322
Fourrages achetés	1 150
Achats de litières	1 100
<b>Surfaces fourragères (70 ha SFP : dont 70 ha SH)</b>	<b>10 102</b>
Engrais et amendements	5 439
Fournitures pour fourrages	3 039
Semences et plants	1 288
Produits de défense végétaux	336
<b>Productions végétales (10 ha GCU)</b>	<b>1 885</b>
Semences et plants	891
Engrais et amendements	553
Produits de défense végétaux	441

**Charges de structure (28 % PB) 50 642**

<b>(hors amortissements et frais financiers)</b>		
Main-d'oeuvre (MSA + salaires)	12 311	154 €/ha SAU
Foncier	5 459	68 €/ha SAU
Matériel	20 027	250 €/ha SAU
Bâtiments et installations	1 241	16 €/ha SAU
Autres charges	11 604	145 €/ha SAU

**EXCEDENT BRUT D'EXPLOITATION (41 % PB) 74 849 €**  
37 424 €/UMO (2 UMO exploitants)

<b>Annuités (27 % EBE)</b>	<b>20 366 €</b>
Remboursement de capital	16 293
Frais financiers long et moyen terme (LMT)	4 073
<b>Frais financiers court terme (CT)</b>	<b>0 €</b>

<b>Amortissement</b>	<b>36 173 €</b>
Matériel	17 787
Bâtiments et installations	18 386
<b>Frais financiers (LMT et CT)</b>	<b>4 073 €</b>

**DISPONIBLE POUR EXPLOITANTS ET L'AUTOFINANCEMENT 54 483 €**  
27 241 €/UMO

**RESULTAT COURANT (19 % PB) 34 603 €**  
17 301 €/UMO

Total actif hors foncier	443 705 €
	221 853 €/UMO
Animaux 16 %	Bâtiments et installations 50 %
Matériel 31 %	Autres immobilisations 0 %

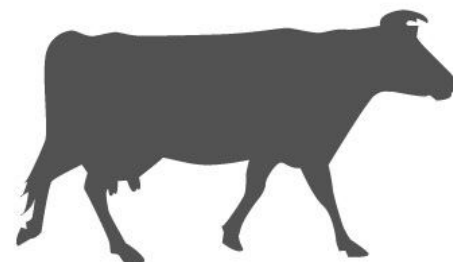
Valeur ajoutée nette (hors aides)	6 185 €/UMO
EBE hors foncier / actif hors foncier	18 %
Taux d'endettement hors foncier	50 %

# Coût de production de l'atelier Bovins lait

Résultats avec conventions nationales - Exercice du 01/01/2018 au 31/12/2018

## Productivité

Lait produit et commercialisé (litres)	336 657
dont volume de lait transformé (%)	0
Main-d'oeuvre à rémunérer (UMO)	2,20
<b>Productivité MO rémunérée (litres/UMO)</b>	<b>153 026</b>



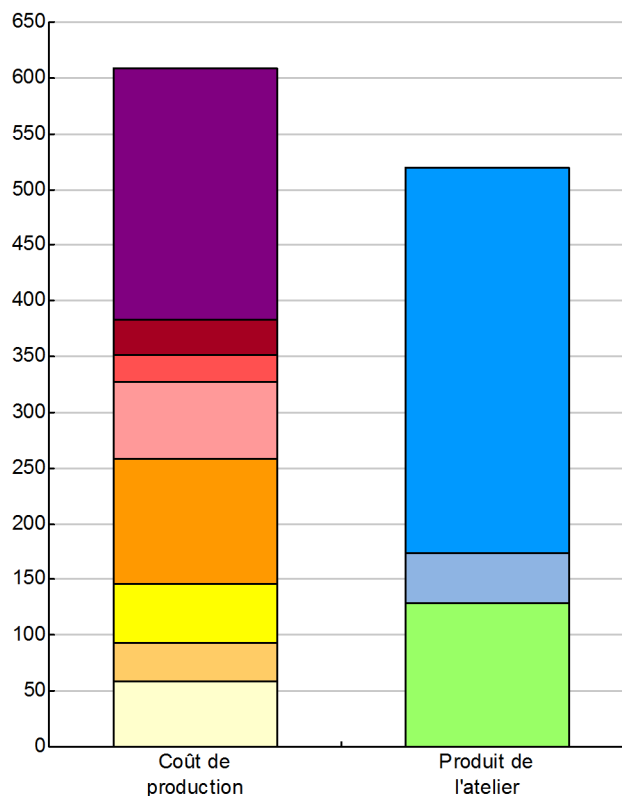
## Coût de production total

	€/ 1000 litres de lait
Travail	226
Foncier et capital	31
Frais divers de gestion	24
Bâtiments et installations	69
Mécanisation	112
Frais d'élevage	53
Approvisionnements des surfaces	36
Alimentation des animaux	58

## Produit total

	€/ 1000 litres de lait
Prix de vente du lait	345
Produit viande	44
Autres produits	0
Aides	130

€/ 1000 litres de lait



## Approche comptable

Coût de production €/1000l	609
Prix de revient €/1000l	435
Rémunération permise €/1000l	128
Rémunération permise nb SMIC/UMO	1,18

Prise en compte des amortissements et rémunération de tous les facteurs de production (travail, capitaux propres et terres en propriété).

## Approche trésorerie

Coût de fonctionnement €/1000l	545
Prix de fonctionnement €/1000l	371
Trésorerie permise €/1000l	192
Trésorerie permise nb SMIC/UMO	1,76

On remplace les amortissements par le capital d'emprunts remboursés et on ne rémunère pas les capitaux propres et les terres en propriété.

**Hypothèses retenues** Taux d'intérêt des capitaux propres (%) 0,8 Montant du fermage des terres en propriété (€/ha) 56  
Rémunération €/UMO 36 712 = [ SMIC net 14 120 ] x [ coef "SMIC brut" 1,30 ] x [ nb de SMIC/UMO 2,00 ]

## Coût de production de l'atelier Bovins lait - Pour en savoir plus



€/ 1000 litres de lait

<b>Coût de production total</b>	608,6
<b>Travail</b>	
Salaires et charges salariales	7,8
Rémunération du travail exploitant (CS)	218,1
<b>Foncier et Capital</b>	
Fermage et frais du foncier	14,4
Rémunération terres en propriété (CS)	0,0
Amortissements améliorations foncières	0,0
Frais financiers	12,1
Rémunération capitaux en propriété (CS)	4,9
<b>Frais divers de gestion</b>	
Transports, assurances, frais de gestion	24,2
Autres amortissements	0,0
<b>Bâtiments et installations</b>	
Eau	2,0
Electricité et gaz	8,2
Entretien et location des bâtiments	3,7
Amortissements bâtiments-installations	54,6
<b>Mécanisation</b>	
Travaux par tiers	17,7
Carburants et lubrifiants	24,7
Entretien du matériel	17,0
Achat de petit matériel	0,0
Crédit bail	0,0
Amortissements matériel	52,7
<b>Frais d'élevage</b>	
Frais vétérinaires	15,8
Frais repro, identification, GDS, cont perf	33,7
Achats de litière	3,3
Frais de transformation et com.	0,0
<b>Approvisionnements des surfaces</b>	
Engrais et amendements	17,8
Semences	6,4
Autres charges végétales	11,3
<b>Alimentation des animaux</b>	
Achats de concentrés et minéraux	54,9
Achats de fourrages et mise en pension	3,4

### Résultats avec conventions nationales

#### Main-d'oeuvre

Exploitant (UMO)	2,00
Salariée (UMO)	0,20
<b>Total main-d'oeuvre à rémunérer</b>	2,20
dont pour transformation et com.	
Main-d'oeuvre bénévole	

#### Produit de l'atelier

€/ 1000 litres de lait

<b>Prix de vente du lait</b>	344,8
<b>Produit viande</b>	44,3
Achats d'animaux (en -)	0,0
<b>Autres produits</b>	0,0
<b>Aides</b>	
Aides couplées et autres	11,9
Aides découplées	57,7
Aides deuxième pilier	60,1

#### Données complémentaires

€/ 1000 litres de lait

Total charges courantes	278
Total amortissements	107
Total charges supplétives (CS)	223
Coût production hors charges sup.	386
Annuités	61
Charges sociales (pour information)	29

Céréales intra-consommées (ha)	9,8
--------------------------------	-----

#### Résultats économiques atelier

Excédent brut €/UMO	37 384
Excédent brut €/1000 l	222
Revenu (RCAI) €/UMO	22 128
Revenu disponible €/UMO	27 208

**Hypothèses retenues** Taux d'intérêt des capitaux propres (%) 0,8 Montant du fermage des terres en propriété (€/ha) 56  
 Rémunération €/UMO 36 712 = [ SMIC net 14 120 ] x [ coef "SMIC brut" 1,30 ] x [ nb de SMIC/UMO 2,00 ]

**Système spécialisé lait modernisé d'altitude.**

GAEC familial 2,2 UMO totales  
 2 UMOexploitant 0,2UMO salariée  
 336000 litres de lait vendu par an  
 80 ha SAU

**SYSTEME D'EXPLOITATION**

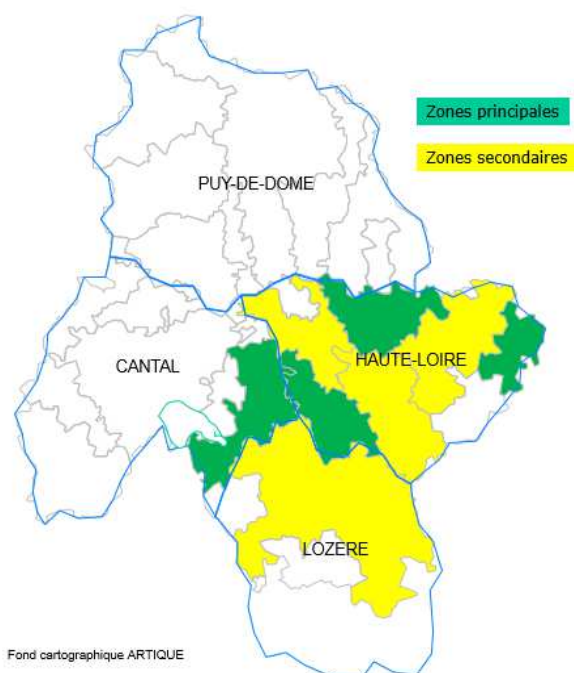
Système fourrager tout herbe, 336 000 l de lait vendu  
 49 Prim'holstein à 7090 l de lait produit  
 SAU 80 ha : 70,2 ha de prairies et 9,8 ha de céréales  
 autonomie en céréale à 95%  
 Système modernisé en bâtiment  
 Travail : 1 couple plus qq jours de remplacement  
 Volume de travail soutenu

**CONDUITE DU TROUPEAU**

Troupeau conduit en vêlages dominante automne  
 qui devrait évoluer vers qq chose de plus étalé  
 20% de croisement industriel,  
 Taux de renouvellement de 30%,  
 Age au premier vêlage : 28 mois

**CONDUITE DU SYSTEME FOURRAGER**

Mise à l'herbe mi avril, plein pâturage sur mai et juin  
 (tableur sur 30 ares/VL en surfaces accessibles)  
 L'équilibre du bilan fourrager est extrêmement lié  
 aux conditions climatiques du printemps (pluviométrie  
 et température).  
 L'objectif de stocks est de 3 TMS/UGB



Fond cartographique ARTIQUE

ZONE GRANITIQUE D'ALTITUDE  
 PLATEAU DU LIVRADOIS-FOREZ, VELAY  
 GRANITIQUE  
 MARGERIDE, HAUTES COMBRAILLES

**CONDUITE DE L'ALIMENTATION**

Alimentation à base d'herbe, des céréales  
 autoconsommées et d'aliment acheté (51%)  
 (1800 kgs de concentrés + CMV / VL soit 254 g/l)

**MATERIELS ET BATIMENTS**

Stabulation VL 50 places, logettes paillées, salle de traite 2X5 avec décro  
 Bâtiment élèves de 35 places  
 Grange + hangar à matériel  
 Parc matériel bien pourvu, une part non négligeable des matériels en copropriété et Cuma

**COMMENTAIRES ECONOMIQUES**

Hors impact sécheresse, situation économique améliorée, proche de 2017 malgré une augmentation du prix de l'énergie  
 le tout compensé par un prix du lait sensiblement plus élevé

**Impact déficit fourrager (cf préalables)**

Taux de déficit fourrager (%)	10%	20%	30%	40%
Coût total de compensation (€)	6 366 €	12 731 €	19 097 €	25 463 €
Coût de compensation (€/UGB)	94 €	188 €	281 €	375 €
Coût de compensation (€/1000 l)	19 €	38 €	57 €	76 €

# RÉSEAUX D'ÉLEVAGE

Résultats annuels - Campagne 2018



**Cas-type**

**BL44 Auvergne**

**Systeme laitier spécialisé zone maïs possible**



## Caractéristiques de l'exploitation

**1,6 unités de main-d'oeuvre** - dont 0,10 salariée

**61 ha de Surface agricole utile**  
dont 52 ha de surface fourragère principale - dont 43 ha d'herbe  
dont 9 ha de grandes cultures

**56 UGB** - Chargement apparent 1,1 UGB / ha SFT  
dont 55,6 bovins lait



**Auvergne**

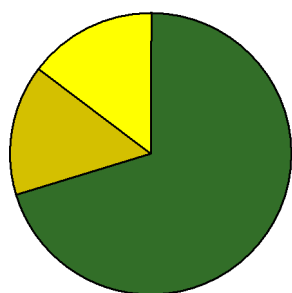
Avec le soutien  
financier de





## ASSOLEMENT DU SYSTEME

Surface Agricole Utile 61 ha      Surface Fourragère Principale 85 %      Surface Non Fourragère 15 %

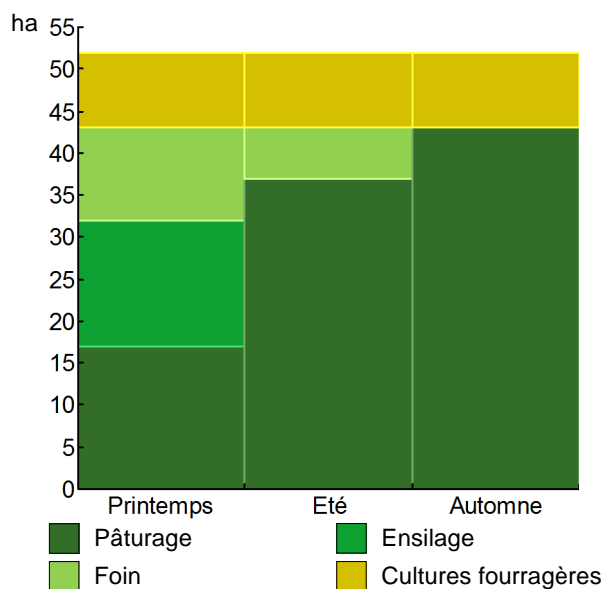


	Surface (ha)	%
Surface en herbe	43,0	70
Cultures fourragères	9,0	15
Grandes cultures	9,0	15

## LE SYSTEME FOURRAGER

<b>Chargement corrigé</b>	<b>1,07 UGB / ha SFP</b>			<b>Cultures Fourragères (CF)/ SFP</b>	<b>17 %</b>		
Part des prairies permanentes / SH	65 %			Prairie temporaire implantée dans l'année	0,0 ha		
Fumure minérale (/ha herbe)	40 N	10 P2O5	19 K2O	Fumure minérale (/ha CF)	60 N	0 P2O5	0 K2O

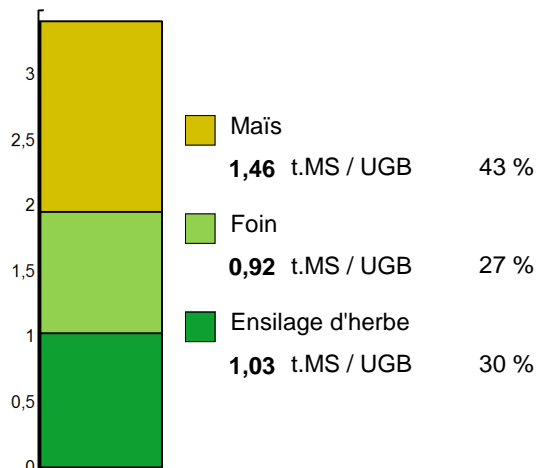
### Utilisation des surfaces fourragères



Couvert / mode d'utilisation	Surface (ha)	N	P2O5	K2O	Fum Orga
<b>Maïs ensilage</b>	9,0				
<b>Surface en herbe</b>					
Foin + Pâturage	11,0				
Pâturage vaches laitières	10,5				
Ensilage + pâturage	9,0				
Pâturage génisses laitières	6,5				
Ensilage + Foin + Pâturage	6,0				

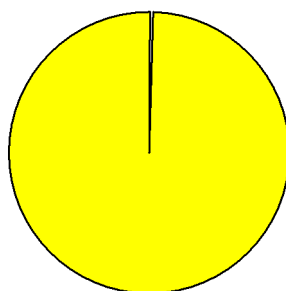
**Fourrages conservés utilisés 3,40 t. MS / UGB**  
 dont variation de stock 0,00 t.MS / UGB  
 Autonomie des fourrages conservés 100 %

### Fourrages conservés utilisés



Récoltes	Surface (ha)	Rdt MS/ha	tMS /UGB	Ares /UGB
<b>Maïs ensilage</b>	9,0	9,0	1,46	16
<b>Foin</b>	17,0	3,0	0,92	31
1° coupe non déprimée	11,0	3,6		
2° coupe	6,0	1,8		
<b>Ensilage d'herbe</b>	15,0	3,8	1,03	27
1° coupe non déprimée	15,0	3,8		

# PRODUCTIONS VEGETALES



ha  
9,0 Céréales d'automne

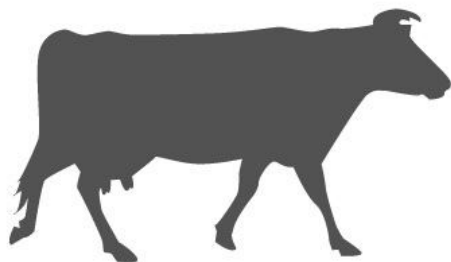
<b>Grandes cultures</b>	<b>9,0 ha</b>	Nb de cultures avec + de 5% de la SAU	4
Fumure minérale (/ha SNF)			
	75 N	0 P2O5	0 K2O
<b>Marge brute des productions végétales</b>	<b>4 620 €</b>	<b>513 €/ha</b>	

## Conduite des productions végétales

Cultures	Signe qualité	Surface (ha)	Rdt /ha	Fumure minérale/ha			Fum Orga	IFT herbi. - aut.	Dés. méca	Prix €/ unité	M.B. €/ha
				N	P2O5	K2O					
<b>Grandes cultures</b>											
Céréales d'automne		9,0	48 q					0	0	0	14,50

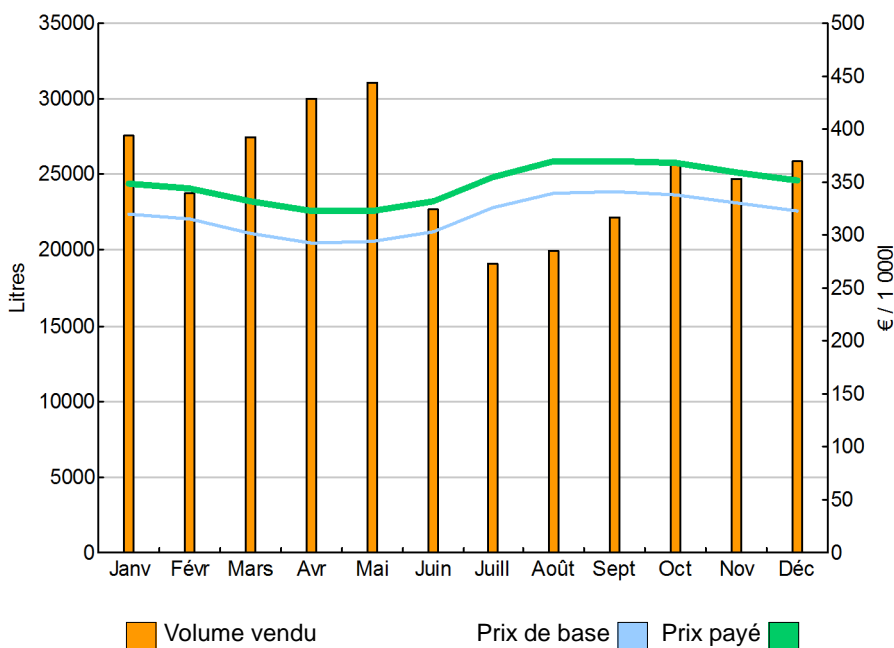
# LE TROUPEAU BOVINS LAIT

<b>40,0 vaches Prim'holstein</b>	Atelier bovins lait	55,6 UGB	<b>100 % du total UGB</b>
Quota 300 000 l	Référence M.G. 42,00 g/l	1,4 UGB/VL	
		52,0 ha SFP	



<b>Lait produit</b>	311 523 l	<b>7 788 l/vache</b>	
<b>Lait vendu</b>	<b>300 023 l</b>	<b>346 €/1000l</b>	TP 32,80 g/l TB 41,50 g/l

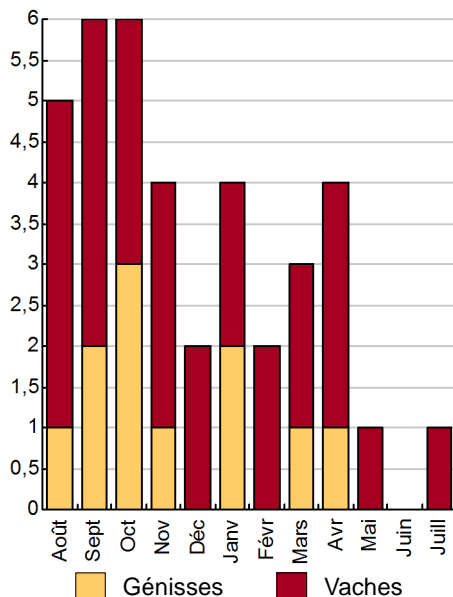
## Livraisons et prix du lait laiterie



<b>38 vêlages</b>	IVV moyen	j
11 dont génisses		29 %
9 dont en croisement		24 %
<b>37 Veaux nés</b>		
2 dont veaux morts		5 %

<b>Conduite du troupeau</b>	
Rang moyen de lactation	0,0
Age moyen au premier vêlage	0 mois
Niveau moyen des génisses au vêlage	0 l
Niveau moyen des vaches au vêlage	0 l

## Répartition des vêlages



## Ventes et achats d'animaux

Catégorie	Race	Signe qualité	Poids /tête	Prix € unitaire	Prix € /tête
<b>Ventes</b>					
11 Vaches réforme finies	66		620,0 kgv	1,23	760
8 Veaux naissants	25x66		70,0 kgv	4,86	340
17 Veaux naissants mâles	66		50,0 kgv	1,80	90

## Concentrés

Quantité totale	89 t	<b>Concentrés aux vaches laitières</b>	<b>1 897 kg/VL</b>
	272 €/t		244 g/l
dont prélevé	45 %		66 €/1000l
Autres bovins laitiers	862 kg/UGB	<b>Production autonome</b>	<b>6 293 l/VL</b>
	232 €/UGB	en % du lait produit / VL	81 %

## Marge brute atelier

72 390 €
<b>1 810 €/vache</b>
<b>232 €/1000l</b>
1 392 €/ha SFP

# LES RESULTATS ECONOMIQUES 2018

Période du 01/01/2018 au 31/12/2018

Régime fiscal : Réel simplifié obligatoire

**PRODUIT BRUT TOTAL (PB)** 153 062 €

<b>Bovins lait</b>	<b>(78 % PB)</b>	<b>119 196</b>
<b>Ventes</b>		<b>116 784</b>
Lait vente laiterie : 300 023 l à 0,346 €		103 928
Lait autoconsommé : 720 l à 0,341 €		246
11 Vaches réforme finies race 66 (620 kgv - 760 €)		8 360
8 Veaux naissants 25x66 (70 kgv - 340 €)		2 720
17 Veaux naissants mâles race 66 (50 kgv - 90 €)		1 530
<b>Aides</b>		<b>2 412</b>
Aide Bovine Laitière : 30 têtes à 80,40 €		2 412
<b>Grandes cultures</b>	<b>(4 % PB)</b>	<b>6 264</b>
<b>Ventes</b>		<b>6 264</b>
Céréales d'automne : 18 q à 14,50 €		261
Cession interne au troupeau : 400 q à 14,50 €		5 800
Produits GCU pour famille : 10 q à 14,50 €		145
Cession interne de semences		58
<b>Produits non affectables</b>	<b>(18 % PB)</b>	<b>27 602</b>
<b>Aides</b>		<b>27 602</b>
Aides découplées		14 852
Indemnité compens handicap		12 750

**CHARGES** 91 277 €

<b>Charges opérationnelles</b>	<b>(32 % PB)</b>	<b>48 450</b>
<b>Troupeau</b>		<b>38 148</b>
(56 UGB bovins lait)	686 €/UGB	
Concentrés	438 €/UGB	24 328
Frais d'élevage	169 €/UGB	9 412
Frais vétérinaires	79 €/UGB	4 408
<b>Surfaces fourragères</b>		<b>8 658</b>
(52 ha SFP : dont 43 ha SH, 9 ha CF)	167 €/ha	
Engrais et amendements	72 €/ha	3 737
Semences et plants	48 €/ha	2 513
Fournitures pour fourrages	31 €/ha	1 594
Produits de défense végétaux	16 €/ha	814
<b>Productions végétales</b>		<b>1 644</b>
(9 ha GCU)	183 €/ha	
Semences et plants	87 €/ha	781
Engrais et amendements	53 €/ha	480
Produits de défense végétaux	43 €/ha	383
<b>Charges de structure</b>	<b>(28 % PB)</b>	<b>42 827</b>
(hors amortissements et frais financiers)		
Main-d'oeuvre (MSA + salaires)	187 €/ha SAU	11 379
Foncier	73 €/ha SAU	4 427
Matériel	294 €/ha SAU	17 934
Bâtiments et installations	15 €/ha SAU	939
Autres charges	134 €/ha SAU	8 148

**EXCEDENT BRUT D'EXPLOITATION** (40 % PB) 61 785 €  
41 190 €/UMO (1,5 UMO exploitants)

<b>Annuités</b>	<b>(29 % EBE)</b>	<b>17 615 €</b>
Remboursement de capital		14 092
Frais financiers long et moyen terme (LMT)		3 523
<b>Frais financiers court terme (CT)</b>		<b>0 €</b>

<b>Amortissement</b>	<b>32 778 €</b>
Matériel	300 €/ha 18 319
Bâtiments et installations	260 €/UGB 14 459
<b>Frais financiers (LMT et CT)</b>	<b>3 523 €</b>

**DISPONIBLE POUR EXPLOITANTS ET L'AUTOFINANCEMENT** 44 170 €  
29 447 €/UMO

**RESULTAT COURANT** (17 % PB) 25 484 €  
16 989 €/UMO

Total actif hors foncier	388 296 €		
	258 864 €/UMO		
Animaux	15 %	Bâtiments et installations	45 %
Matériel	37 %	Autres immobilisations	0 %

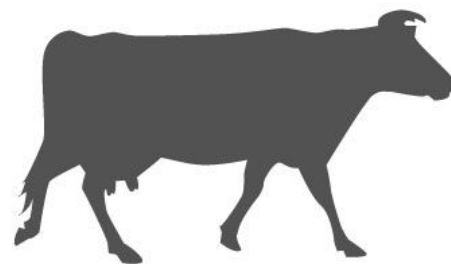
Valeur ajoutée nette (hors aides)	9 463 €/UMO
EBE hors foncier / actif hors foncier	17 %
Taux d'endettement hors foncier	48 %

## Coût de production de l'atelier Bovins lait

Résultats avec conventions nationales - Exercice du 01/01/2018 au 31/12/2018

### Productivité

Lait produit et commercialisé (litres)	300 743
dont volume de lait transformé (%)	0
Main-d'oeuvre à rémunérer (UMO)	1,60
<b>Productivité MO rémunérée (litres/UMO)</b>	<b>187 964</b>



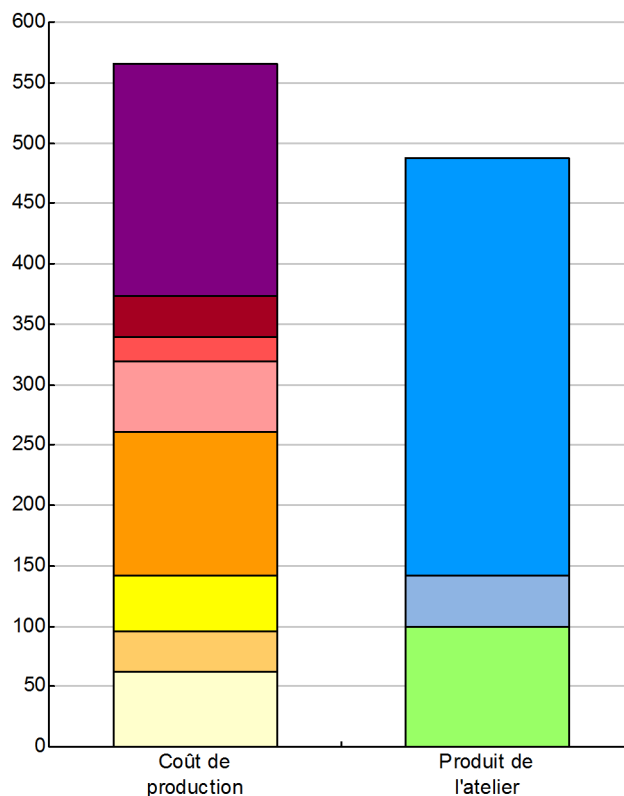
### Coût de production total

	€/ 1000 litres de lait
<span style="color: purple;">■</span> Travail	192
<span style="color: maroon;">■</span> Foncier et capital	35
<span style="color: red;">■</span> Frais divers de gestion	19
<span style="color: pink;">■</span> Bâtiments et installations	59
<span style="color: orange;">■</span> Mécanisation	119
<span style="color: yellow;">■</span> Frais d'élevage	46
<span style="color: lightorange;">■</span> Approvisionnements des surfaces	34
<span style="color: lightyellow;">■</span> Alimentation des animaux	62

### Produit total

	€/ 1000 litres de lait
<span style="color: blue;">■</span> Prix de vente du lait	346
<span style="color: lightblue;">■</span> Produit viande	42
<span style="color: green;">■</span> Autres produits	0
<span style="color: lightgreen;">■</span> Aides	99

€/ 1000 litres de lait



### Approche comptable

Coût de production €/1000l	566
Prix de revient €/1000l	425
Rémunération permise €/1000l	105
Rémunération permise nb SMIC/UMO	1,14

*Prise en compte des amortissements et rémunération de tous les facteurs de production (travail, capitaux propres et terres en propriété).*

### Approche trésorerie

Coût de fonctionnement €/1000l	494
Prix de fonctionnement €/1000l	353
Trésorerie permise €/1000l	177
Trésorerie permise nb SMIC/UMO	1,93

*On remplace les amortissements par le capital d'emprunts remboursés et on ne rémunère pas les capitaux propres et les terres en propriété.*

**Hypothèses retenues** Taux d'intérêt des capitaux propres (%) 0,8 Montant du fermage des terres en propriété (€/ha) 82  
 Rémunération €/UMO 36 712 = [ SMIC net 14 120 ] x [ coef "SMIC brut" 1,30 ] x [ nb de SMIC/UMO 2,00 ]

## Coût de production de l'atelier Bovins lait - Pour en savoir plus



€/ 1000 litres de lait

<b>Coût de production total</b>	565,9
<b>Travail</b>	
Salaires et charges salariales	8,7
Rémunération du travail exploitant (CS)	183,1
<b>Foncier et Capital</b>	
Fermage et frais du foncier	13,3
Rémunération terres en propriété (CS)	5,1
Amortissements améliorations foncières	0,0
Frais financiers	11,7
Rémunération capitaux en propriété (CS)	5,1
<b>Frais divers de gestion</b>	
Transports, assurances, frais de gestion	19,2
Autres amortissements	0,0
<b>Bâtiments et installations</b>	
Eau	3,5
Electricité et gaz	4,3
Entretien et location des bâtiments	3,1
Amortissements bâtiments-installations	48,0
<b>Mécanisation</b>	
Travaux par tiers	24,5
Carburants et lubrifiants	20,9
Entretien du matériel	13,6
Achat de petit matériel	0,0
Crédit bail	0,0
Amortissements matériel	60,3
<b>Frais d'élevage</b>	
Frais vétérinaires	14,7
Frais repro, identification, GDS, cont perf	31,3
Achats de litière	0,0
Frais de transformation et com.	0,0
<b>Approvisionnements des surfaces</b>	
Engrais et amendements	13,9
Semences	10,8
Autres charges végétales	9,2
<b>Alimentation des animaux</b>	
Achats de concentrés et minéraux	61,6
Achats de fourrages et mise en pension	0,0

### Résultats avec conventions nationales

#### Main-d'oeuvre

Exploitant (UMO)	1,50
Salariée (UMO)	0,10
<b>Total main-d'oeuvre à rémunérer</b>	1,60
dont pour transformation et com.	
Main-d'oeuvre bénévole	

#### Produit de l'atelier

€/ 1000 litres de lait

<b>Prix de vente du lait</b>	346,4
<b>Produit viande</b>	41,9
Achats d'animaux (en -)	0,0
<b>Autres produits</b>	0,0
<b>Aides</b>	
Aides couplées et autres	8,0
Aides découplées	48,8
Aides deuxième pilier	42,4

#### Données complémentaires

€/ 1000 litres de lait

Total charges courantes	264
Total amortissements	108
Total charges supplétives (CS)	193
Coût production hors charges sup.	373
Annuités	58
Charges sociales (pour information)	29

Céréales intra-consommées (ha)	8,3
--------------------------------	-----

#### Résultats économiques atelier

Excédent brut €/UMO	41 022
Excédent brut €/1000 l	205
Revenu (RCAI) €/UMO	22 789
Revenu disponible €/UMO	29 311

<b>Hypothèses retenues</b>	Taux d'intérêt des capitaux propres (%)	0,8	Montant du fermage des terres en propriété (€/ha)	82
Rémunération €/UMO	36 712 = [ SMIC net 14 120 ] x [ coef "SMIC brut" 1,30 ] x [ nb de SMIC/UMO 2,00 ]			



## Système modernisé spécialisé lait,

Exploitation individuelle 1,7 UMO totales  
 1,5 UMO exploitant 0,2 UMO salariée  
 300000 litres de lait vendu par an  
 61 ha SAU

### SYSTEME D'EXPLOITATION

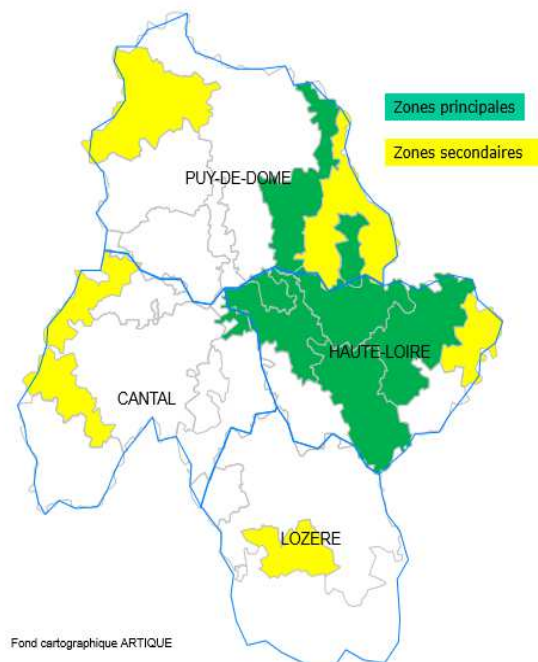
Système lait spécialisé, zone maïs possible  
 40 Prim'Holstein à 7750 l par VL, 310000 L produit  
 SAU 61 ha : 43,5 ha de prairies, 9 ha de maïs ensilage,  
 8,5 ha de céréales  
 Système fourrager intensif, 17 % de maïs / SFP  
 Chargement de 1,1 UGB/ha SFP  
 Un volume de travail important

### CONDUITE DU TROUPEAU

Vaches de race Prim'Holstein. Conduite intensive  
 du troupeau. Un taux de renouvellement de 30%.  
 La pratique du croisement est soutenue : 21% des  
 veaux nés sont croisés. Époque de vêlage centré  
 à l'automne (70% des vêlages d'août à novembre)

### CONDUITE DU SYSTEME FOURRAGER

Un système fourrager basé sur beaucoup de  
 récolte. Les 2,6 ha ensilés sur le bloc génisses,  
 peuvent être enrubannés et servir à l'alimentation  
 d'appoint des troupeaux en été. Zone séchante  
 et chaude avec peu de sécurité en cas de  
 sécheresse. Récolte de 3,4 tonnes de MS par UGB.



Fond cartographique ARTIQUE

Zone intermédiaire à maïs possible  
 Livradois, brivadois, combrailles  
 vallée de la Loire et l'Allier  
 plateaux granitiques et volcaniques du Velay

### CONDUITE DE L'ALIMENTATION

Alimentation ensilage herbe + maïs. La réussite de  
 La campagne laitière dépend de la qualité de la  
 Saison de pâturage et de la qualité des stocks.

### MATERIELS ET BATIMENTS

Bâtiment saturé, stabulation logettes paillées 40 places, salle de traite 2X5 décrochage automatique  
 Bâtiment pour génisses d'une vingtaine de places  
 Grange + hangar matériel  
 Parc matériel bien pourvu, part non négligeable des matériels en Cuma

### COMMENTAIRES ECONOMIQUES

Des résultats économiques équivalents à 2017 malgré un prix de l'énergie à la hausse  
 La conduite intensive du troupeau génère un niveau de charges opérationnelles plutôt élevé.

#### Impact déficit fourrager (cf préalables)

Taux de déficit fourrager (%)	10%	20%	30%	40%
Coût total de compensation (€)	5 227 €	10 453 €	15 680 €	20 906 €
Coût de compensation (€/UGB)	94 €	188 €	281 €	375 €
Coût de compensation (€/1000 l)	17 €	35 €	52 €	70 €

# RÉSEAUX D'ÉLEVAGE

Résultats annuels - Campagne 2018



**Cas-type**

**BL46 Auvergne**

**Système laitier spécialisé zone maïs possible**



## Caractéristiques de l'exploitation

**2,2 unités de main-d'oeuvre** - dont 0,20 salariée

**117 ha de Surface agricole utile**

dont 101 ha de surface fourragère principale - dont 86 ha d'herbe

dont 16 ha de grandes cultures

**89 UGB** - Chargement apparent 0,9 UGB / ha SFT

dont 89,4 bovins lait



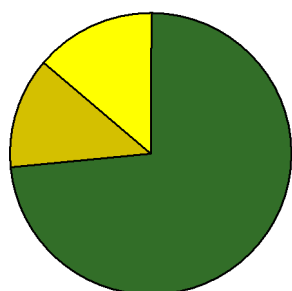
**Auvergne**

Avec le soutien  
financier de



## ASSOLEMENT DU SYSTEME

Surface Agricole Utile 117 ha      Surface Fourragère Principale 86 %      Surface Non Fourragère 14 %

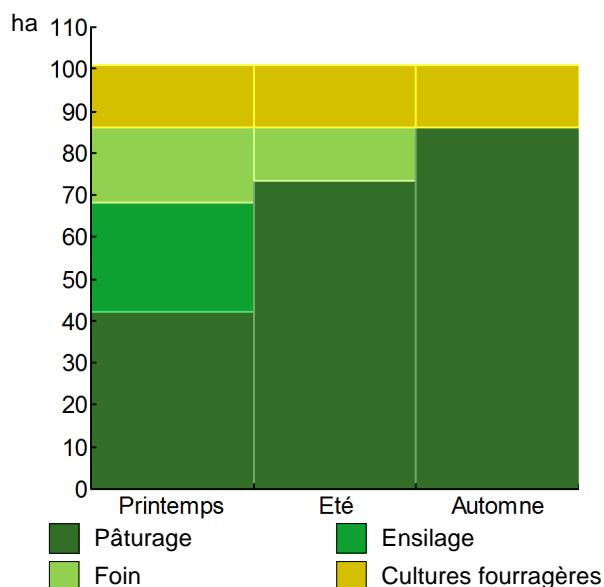


	Surface (ha)	%
Surface en herbe	86,0	74
Cultures fourragères	15,0	13
Grandes cultures	16,0	14

## LE SYSTEME FOURRAGER

<b>Chargement corrigé</b>	<b>0,86 UGB / ha SFP</b>	<b>Cultures Fourragères (CF)/ SFP</b>	<b>15 %</b>
Part des prairies permanentes / SH	59 %	Prairie temporaire implantée dans l'année	0,0 ha
Fumure minérale (/ha herbe)	33 N    4 P2O5    11 K2O	Fumure minérale (/ha CF)	60 N    0 P2O5    0 K2O

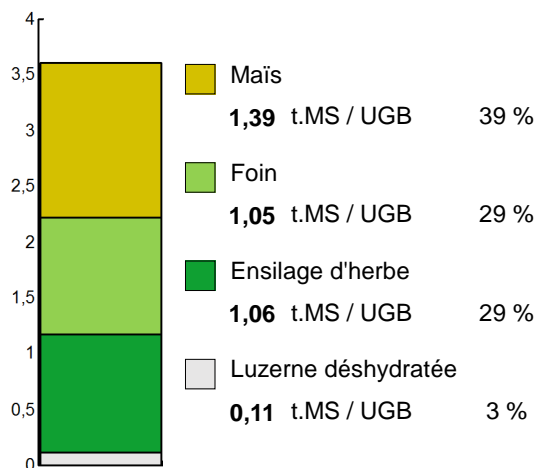
### Utilisation des surfaces fourragères



Couvert / mode d'utilisation	Surface (ha)	N	P2O5	K2O	Fum Orga
<b>Maïs ensilage</b>	15,0				
<b>Surface en herbe</b>					
Pâturage vaches laitières	31,4				
Foin + Pâturage	18,0				
Ensilage + pâturage	13,0				
Ensilage + Foin + Pâturage	12,6				
Pâturage génisses laitières	11,0				

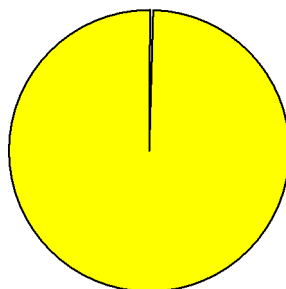
**Fourrages conservés utilisés**      **3,61 t. MS / UGB**  
dont variation de stock      0,00 t.MS / UGB  
Autonomie des fourrages conservés      97 %

### Fourrages conservés utilisés



Récoltes	Surface (ha)	Rdt MS/ha	tMS /UGB	Ares /UGB
<b>Maïs ensilage</b>	15,0	8,3	1,39	17
<b>Foin</b>	31,0	3,0	1,05	35
1° coupe non déprimée	18,0	3,9		
2° coupe	13,0	1,8		
<b>Ensilage d'herbe</b>	26,0	3,7	1,06	29
1° coupe non déprimée	26,0	3,7		

# PRODUCTIONS VEGETALES



ha  
16,0 Céréales d'automne

<b>Grandes cultures</b>	<b>16,0 ha</b>	Nb de cultures avec + de 5% de la SAU	4
Fumure minérale (/ha SNF)			
	70 N	15 P2O5	15 K2O
<b>Marge brute des productions végétales</b>	<b>8 329 €</b>	<b>521 €/ha</b>	

## Conduite des productions végétales

Cultures	Signe qualité	Surface (ha)	Rdt /ha	Fumure minérale/ha			Fum Orga	IFT herbi. - aut.	Dés. méca	Prix €/ unité	M.B. €/ha
				N	P2O5	K2O					
<b>Grandes cultures</b>											
Céréales d'automne		16,0	55 q							16,00	

# LE TROUPEAU BOVINS LAIT

<b>65,0 vaches Montbeliarde</b>	Atelier bovins lait	89,4 UGB	<b>100 % du total UGB</b>
Quota 460 000 l	Référence M.G. 41,50 g/l	1,4 UGB/VL	
		101,0 ha SFP	

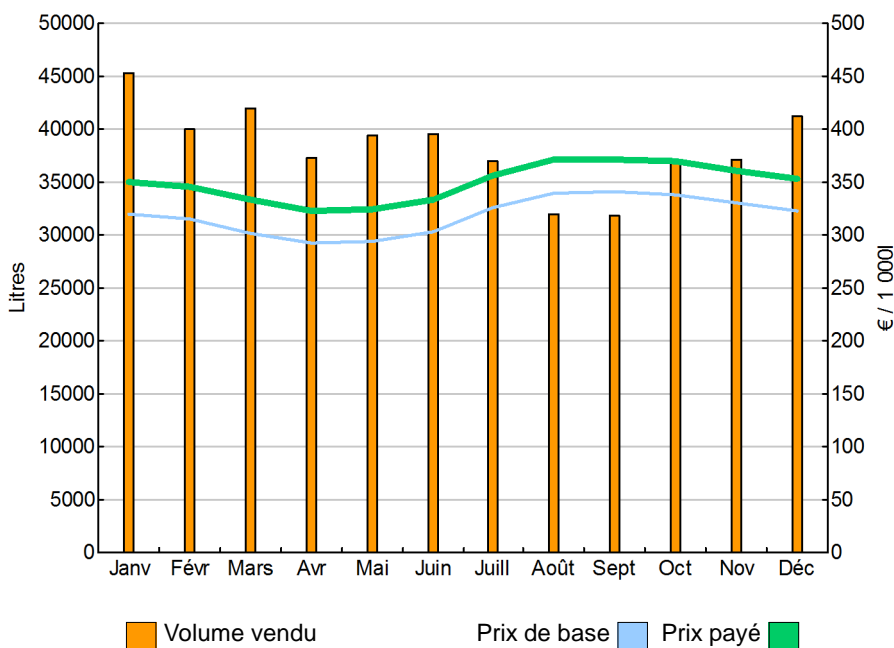


<b>Lait produit</b>	478 793 l	<b>7 366 l/vache</b>	
<b>Lait vendu</b>	<b>459 683 l</b>	<b>349 €/1000l</b>	TP 33,00 g/l TB 41,50 g/l

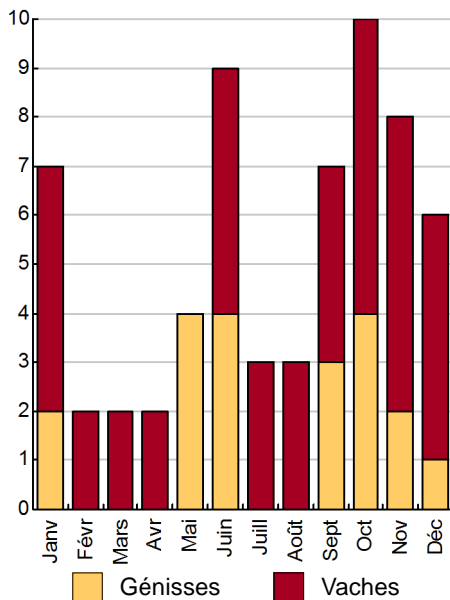
<b>63 vêlages</b>	IVV moyen	j
20 dont génisses		32 %
11 dont en croisement		17 %
<b>60 Veaux nés</b>		
4 dont veaux morts		7 %

<b>Conduite du troupeau</b>	
Rang moyen de lactation	0,0
Age moyen au premier vêlage	0 mois
Niveau moyen des génisses au vêlage	0 l
Niveau moyen des vaches au vêlage	0 l

## Livraisons et prix du lait laiterie



## Répartition des vêlages



## Ventes et achats d'animaux

Catégorie	Race	Signe qualité	Poids /tête	Prix € unitaire	Prix € /tête
<b>Ventes</b>					
18 Vaches réforme finies	46		330,0 kgc	2,74	904
29 Veaux naissants mâles	46		55,0 kgv	3,64	200
10 Veaux naissants mâles	38x46		70,0 kgv	4,93	345

## Concentrés

Quantité totale	146 t	<b>Concentrés aux vaches laitières</b>	<b>1 882 kg/VL</b>
	265 €/t		255 g/l
dont prélevé	57 %		67 €/1000l
Autres bovins laitiers	980 kg/UGB	<b>Production autonome</b>	<b>5 948 l/VL</b>
	270 €/UGB	en % du lait produit / VL	81 %

## Marge brute atelier

111 159 €
<b>1 710 €/vache</b>
<b>232 €/1000l</b>
1 101 €/ha SFP

# LES RESULTATS ECONOMIQUES 2018

Période du 01/01/2018 au 31/12/2018

Régime fiscal : Réel simplifié obligatoire

**PRODUIT BRUT TOTAL (PB) 256 362 €**

<b>Bovins lait (75 % PB)</b>	<b>191 084</b>
<b>Ventes</b>	<b>186 260</b>
Lait vente laiterie : 459 683 l à 0,349 €	160 244
Lait autoconsommé : 1 440 l à 0,343 €	494
18 Vaches réforme finies race 46 (330 kgc à 2,74 €)	16 272
29 Veaux naissants mâles race 46 (55 kgv - 200 €)	5 800
10 Veaux naissants mâles 38x46 (70 kgv - 345 €)	3 450
<b>Aides</b>	<b>4 824</b>
Aide directe laitière : 60 têtes à 80,40 €	4 824
<b>Grandes cultures (5 % PB)</b>	<b>12 820</b>
<b>Ventes</b>	<b>12 820</b>
Céréales d'automne : 40 q à 16,00 €	640
Cession interne au troupeau : 840 q à 14,50 €	12 180
<b>Produits non affectables (20 % PB)</b>	<b>52 458</b>
<b>Aides</b>	<b>52 458</b>
Aides découplées	27 822
Indemnité compens handicap	24 636

**CHARGES 159 255 €**

<b>Charges opérationnelles (33 % PB)</b>	<b>84 416</b>
<b>Troupeau (89 UGB bovins lait)</b>	<b>711 €/UGB 63 605</b>
Concentrés	433 €/UGB 38 710
Frais d'élevage	171 €/UGB 15 325
Frais vétérinaires	81 €/UGB 7 270
Fourrages achetés	26 €/UGB 2 300
<b>Surfaces fourragères (101 ha SFP : dont 86 ha SH, 15 ha CF)</b>	<b>162 €/ha 16 320</b>
Engrais et amendements	75 €/ha 7 577
Semences et plants	41 €/ha 4 092
Fournitures pour fourrages	33 €/ha 3 329
Produits de défense végétaux	13 €/ha 1 322
<b>Productions végétales (16 ha GCU)</b>	<b>281 €/ha 4 491</b>
Produits de défense végétaux	108 €/ha 1 733
Semences et plants	99 €/ha 1 584
Engrais et amendements	73 €/ha 1 174

**Charges de structure (29 % PB) 74 839**

<b>(hors amortissements et frais financiers)</b>		
Main-d'oeuvre (MSA + salaires)	126 €/ha SAU	14 717
Foncier	97 €/ha SAU	11 372
Matériel	285 €/ha SAU	33 364
Bâtiments et installations	14 €/ha SAU	1 696
Autres charges	117 €/ha SAU	13 690

**EXCEDENT BRUT D'EXPLOITATION (38 % PB) 97 107 €**  
48 554 €/UMO (2 UMO exploitants)

<b>Annuités (32 % EBE)</b>	<b>31 478 €</b>
Remboursement de capital	25 182
Frais financiers long et moyen terme (LMT)	6 296
<b>Frais financiers court terme (CT)</b>	<b>0 €</b>

<b>Amortissement</b>	<b>52 357 €</b>
Matériel	233 €/ha 27 289
Bâtiments et installations	280 €/UGB 25 068
<b>Frais financiers (LMT et CT)</b>	<b>6 296 €</b>

**DISPONIBLE POUR EXPLOITANTS ET L'AUTOFINANCEMENT 65 629 €**  
32 815 €/UMO

**RESULTAT COURANT (15 % PB) 38 454 €**  
19 227 €/UMO

Total actif hors foncier	629 561 €
	314 781 €/UMO
Animaux 15 %	Bâtiments et installations 48 %
Matériel 33 %	Autres immobilisations 0 %

Valeur ajoutée nette (hors aides)	6 331 €/UMO
EBE hors foncier / actif hors foncier	17 %
Taux d'endettement hors foncier	49 %



# Coût de production de l'atelier Bovins lait

Résultats avec conventions nationales - Exercice du 01/01/2018 au 31/12/2018



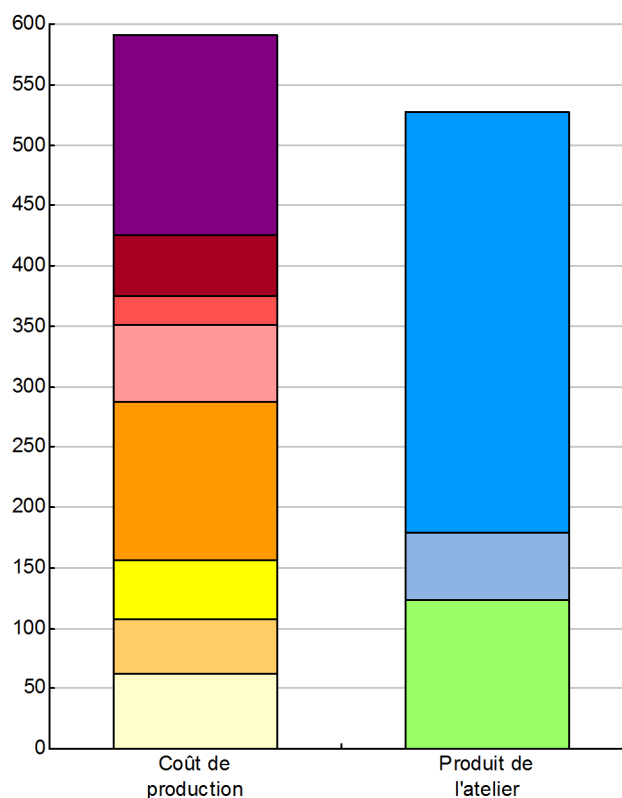
## Productivité

Lait produit et commercialisé (litres)	461 123
dont volume de lait transformé (%)	0
Main-d'oeuvre à rémunérer (UMO)	2,20
<b>Productivité MO rémunérée (litres/UMO)</b>	<b>209 601</b>

	€/ 1000 litres de lait
<b>Coût de production total</b>	<b>591</b>
Travail	165
Foncier et capital	51
Frais divers de gestion	23
Bâtiments et installations	65
Mécanisation	131
Frais d'élevage	49
Approvisionnements des surfaces	45
Alimentation des animaux	63

	€/ 1000 litres de lait
<b>Produit total</b>	<b>528</b>
Prix de vente du lait	349
Produit viande	55
Autres produits	0
Aides	124

€/ 1000 litres de lait



## Approche comptable

Coût de production €/1000l	591
Prix de revient €/1000l	412
Rémunération permise €/1000l	96
Rémunération permise nb SMIC/UMO	1,21

Prise en compte des amortissements et rémunération de tous les facteurs de production (travail, capitaux propres et terres en propriété).

## Approche trésorerie

Coût de fonctionnement €/1000l	518
Prix de fonctionnement €/1000l	338
Trésorerie permise €/1000l	170
Trésorerie permise nb SMIC/UMO	2,13

On remplace les amortissements par le capital d'emprunts remboursés et on ne rémunère pas les capitaux propres et les terres en propriété.

**Hypothèses retenues** Taux d'intérêt des capitaux propres (%) 0,8 Montant du fermage des terres en propriété (€/ha) 121  
 Rémunération €/UMO 36 712 = [ SMIC net 14 120 ] x [ coef "SMIC brut" 1,30 ] x [ nb de SMIC/UMO 2,00 ]

## Coût de production de l'atelier Bovins lait - Pour en savoir plus



€/ 1000 litres de lait

<b>Coût de production total</b>	590,8
<b>Travail</b>	
Salaires et charges salariales	5,7
Rémunération du travail exploitant (CS)	159,2
<b>Foncier et Capital</b>	
Fermage et frais du foncier	23,1
Rémunération terres en propriété (CS)	9,4
Amortissements améliorations foncières	0,0
Frais financiers	13,6
Rémunération capitaux en propriété (CS)	5,2
<b>Frais divers de gestion</b>	
Transports, assurances, frais de gestion	22,8
Autres amortissements	0,0
<b>Bâtiments et installations</b>	
Eau	2,0
Electricité et gaz	4,8
Entretien et location des bâtiments	3,7
Amortissements bâtiments-installations	54,3
<b>Mécanisation</b>	
Travaux par tiers	30,2
Carburants et lubrifiants	26,0
Entretien du matériel	15,6
Achat de petit matériel	0,0
Crédit bail	0,0
Amortissements matériel	58,8
<b>Frais d'élevage</b>	
Frais vétérinaires	15,8
Frais repro, identification, GDS, cont perf	33,2
Achats de litière	0,0
Frais de transformation et com.	0,0
<b>Approvisionnements des surfaces</b>	
Engrais et amendements	18,9
Semences	12,2
Autres charges végétales	13,7
<b>Alimentation des animaux</b>	
Achats de concentrés et minéraux	57,5
Achats de fourrages et mise en pension	5,0

### Résultats avec conventions nationales

#### Main-d'oeuvre

Exploitant (UMO)	2,00
Salariée (UMO)	0,20
<b>Total main-d'oeuvre à rémunérer</b>	2,20
dont pour transformation et com.	
Main-d'oeuvre bénévole	

#### Produit de l'atelier

€/ 1000 litres de lait

<b>Prix de vente du lait</b>	348,6
<b>Produit viande</b>	55,3
Achats d'animaux (en -)	0,0
<b>Autres produits</b>	0,0
<b>Aides</b>	
Aides couplées et autres	10,5
Aides découplées	60,0
Aides deuxième pilier	53,4

#### Données complémentaires

€/ 1000 litres de lait

Total charges courantes	304
Total amortissements	113
Total charges supplétives (CS)	174
Coût production hors charges sup.	417
Annuités	68
Charges sociales (pour information)	26

Céréales intra-consommées (ha)	15,3
--------------------------------	------

#### Résultats économiques atelier

Excédent brut €/UMO	48 411
Excédent brut €/1000 l	210
Revenu (RCAI) €/UMO	25 231
Revenu disponible €/UMO	32 701

**Hypothèses retenues** Taux d'intérêt des capitaux propres (%) **0,8** Montant du fermage des terres en propriété (€/ha) **121**  
 Rémunération €/UMO **36 712** = [ SMIC net **14 120** ] x [ coef "SMIC brut" **1,30** ] x [ nb de SMIC/UMO **2,00** ]

## Lait spécialisé modernisé , 460000L de contrat

GAEC 2,2 UMO totales  
2 UMO exploitant 0,2 UMO salariée  
460000 litres de lait vendu par an  
117 ha SAU

### SYSTEME D'EXPLOITATION

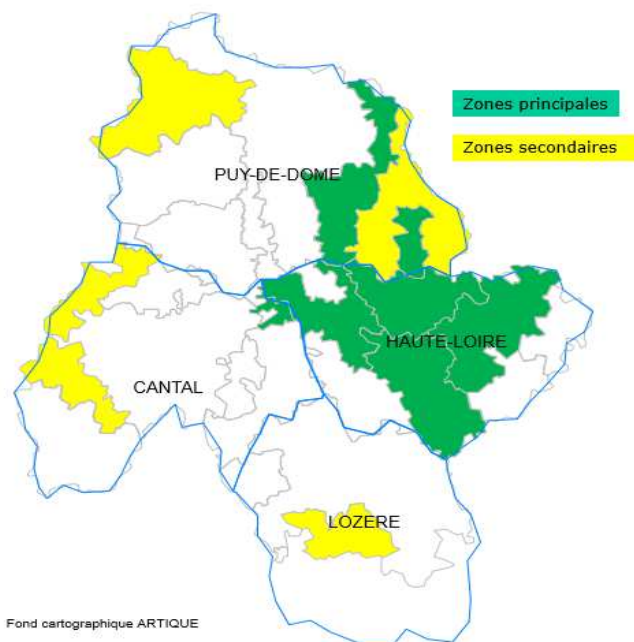
GAEC 2 associés, système « grand troupeau »  
65 VL montbéliardes 7 240 l de lait produit par vache  
SAU 117 ha : 86 ha de prairies, 15 ha de maïs ensilage et 17 ha de céréales  
Système présent dans toutes les zones d'altitude avec possibilité de produire des céréales pour la consommation animale et du maïs pour sécuriser les rations des VL.

### CONDUITE DU TROUPEAU

Exploitation avec des vaches montbéliardes  
Conduite intensive du troupeau  
vache conduites en majorité en race pure  
pratique du croisement faible : 16% de croisement  
vêlages étalés toute l'année  
pour répondre aux besoins de la filière

### CONDUITE DU SYSTEME FOURRAGER

Un système basé sur des récoltes importantes.  
Des parcelles sont enrubannés et servent à l'alimentation d'appoint des troupeaux en été.  
la sécurité en cas de sécheresse est assurée par l'utilisation de céréales immatures. Dans ce cas il convient de racheter des céréales et de la paille



Zone intermédiaire à maïs possible  
Livradois, brivadois, combrailles, et vallée de la Loire et de l'Allier, velay granitique et volcanique

### CONDUITE DE L'ALIMENTATION

Alimentation herbe + maïs  
L'achat de luzerne brin long a un but sanitaire : ration qui évite la situation sub-acidose

### MATERIELS ET BATIMENTS

bâtiments fonctionnels à mi parcours d'amortissement  
Stabulation 65 places, logettes paillées, salle de traites 2X5 avec décro  
Grange + hangar matériel  
Parc matériel bien pourvu dont une partie importante en Cuma

### COMMENTAIRES ECONOMIQUES

Hors sécheresse, résultats économiques plus que maintenus par rapport à 2017  
Bonne efficacité globale du système

#### Impact déficit fourrager (cf préalables)

Taux de déficit fourrager (%)	10%	20%	30%	40%
Coût total de compensation (€)	8 525 €	17 050 €	25 575 €	34 100 €
Coût de compensation (€/UGB)	94 €	188 €	281 €	375 €
Coût de compensation (€/1000 l)	19 €	37 €	56 €	74 €

# RÉSEAUX D'ÉLEVAGE

Résultats annuels - Campagne 2018



## Cas-type

## BL 47 Auvergne

**Système laitier spécialisé zone maïs possible  
(traite robotisée)**



### Caractéristiques de l'exploitation

**1,2 unités de main-d'oeuvre** - dont 0,20 salariée

**85 ha de Surface agricole utile**

dont 75 ha de surface fourragère principale - dont 62 ha d'herbe

dont 10 ha de grandes cultures

**94 UGB** - Chargement apparent 1,3 UGB / ha SFT

dont 93,9 bovins lait



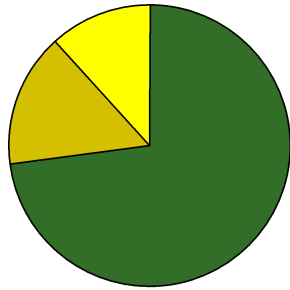
**Auvergne**

Avec le soutien  
financier de



# ASSOLEMENT DU SYSTEME

Surface Agricole Utile 85 ha Surface Fourragère Principale 88 % Surface Non Fourragère 12 %

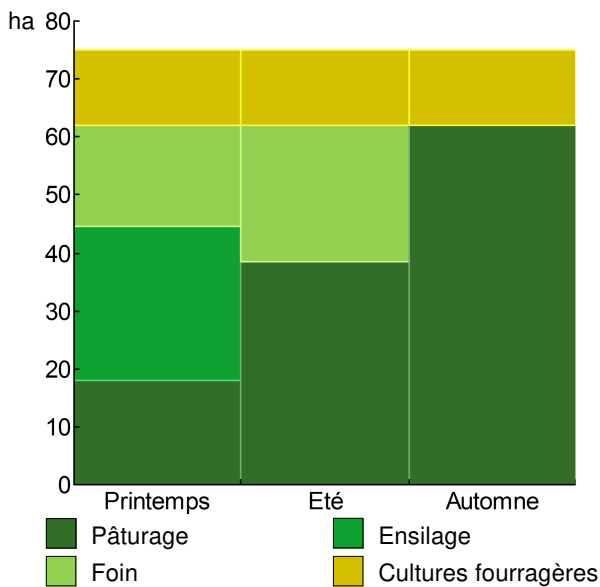


	Surface (ha)	%
Surface en herbe	62,1	73
Cultures fourragères	12,9	15
Grandes cultures	10,0	12

## LE SYSTEME FOURRAGER

<b>Chargement corrigé</b>	<b>1,20 UGB / ha SFP</b>	<b>Cultures Fourragères (CF)/ SFP</b>	<b>17 %</b>
Part des prairies permanentes / SH	53 %	Prairie temporaire implantée dans l'année	ha
Fumure minérale (/ha herbe)	41 N 6 P2O5 15 K2O	Fumure minérale (/ha CF)	67 N 2 P2O5 2 K2O

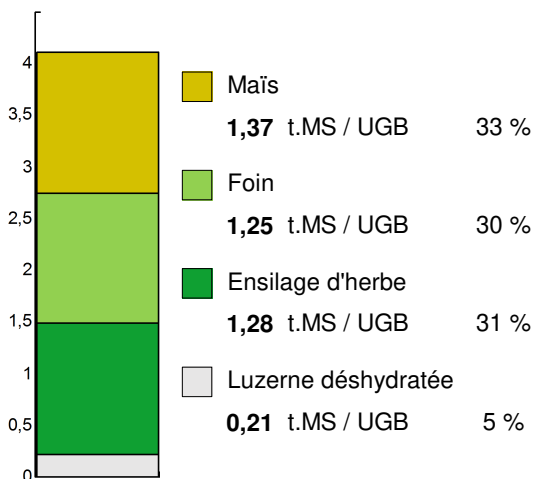
### Utilisation des surfaces fourragères



Couvert / mode d'utilisation	Surface (ha)	N	P2O5	K2O	Fum Orga
<b>Maïs ensilage après dérobée</b>	4,0				
<b>Maïs ensilage</b>	8,9				
<b>Surface en herbe</b>					
Ensilage + Foin + Pâturage	23,6				
Pâturage	18,0				
Foin + Pâturage	17,6				
Ensilage + pâturage	2,9				

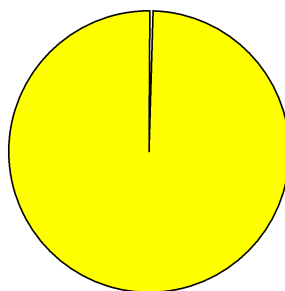
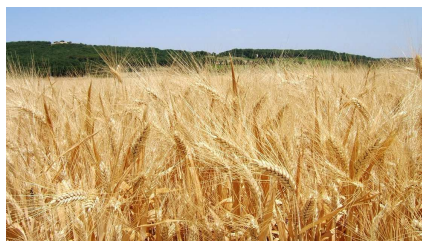
<b>Fourrages conservés utilisés</b>	<b>4,11 t. MS / UGB</b>
dont variation de stock	0,00 t.MS / UGB
Autonomie des fourrages conservés	95 %

### Fourrages conservés utilisés



Récoltes	Surface (ha)	Rdt MS/ha	tMS /UGB	Ares /UGB
<b>Maïs ensilage</b>	16,0	8,1	1,37	17
<b>Foin</b>	41,2	2,8	1,25	44
1° coupe non déprimée	17,6	4,3		
2° coupe	23,6	1,8		
<b>Ensilage d'herbe</b>	30,5	3,9	1,28	32
1° coupe non déprimée	30,5	3,9		

# PRODUCTIONS VEGETALES



ha  
10,0 Céréales d'automne

<b>Grandes cultures</b>	<b>10,0 ha</b>	Nb de cultures avec + de 5% de la SAU	4
Fumure minérale (/ha SNF)			
	70 N	0 P2O5	0 K2O
<b>Marge brute des productions végétales</b>	<b>5 423 €</b>	<b>542 €/ha</b>	

## Conduite des productions végétales

Cultures	Signe qualité	Surface (ha)	Rdt /ha	Fumure minérale/ha			Fum Orga	IFT herbi. - aut.	Dés. méca	Prix € / unité	M.B. €/ha
				N	P2O5	K2O					
<b>Grandes cultures</b>											
Céréales d'automne		10,0	50 q							0,00	



# LE TROUPEAU BOVINS LAIT

**66,0 vaches Montbeliarde**

Atelier bovins lait

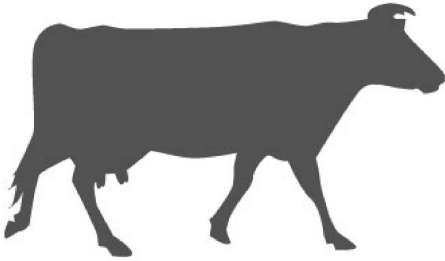
93,9 UGB

**100 % du total UGB**

Quota 500 000 l Référence M.G. 42,00 g/l

1,4 UGB/VL

75,0 ha SFP



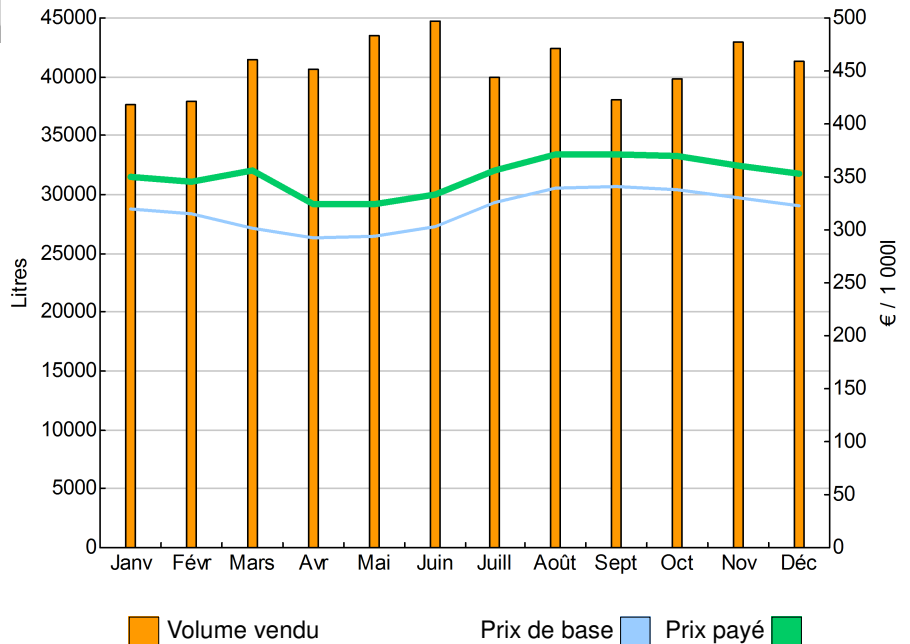
**Lait produit**

508 433 l **7 704 l/vache**

**Lait vendu**

**490 303 l** **351 €/1000l** TP 33,00 g/l  
TB 41,50 g/l

## Livraisons et prix du lait laiterie



**65 vêlages**

IVV moyen j

23 dont génisses 35 %

9 dont en croisement 14 %

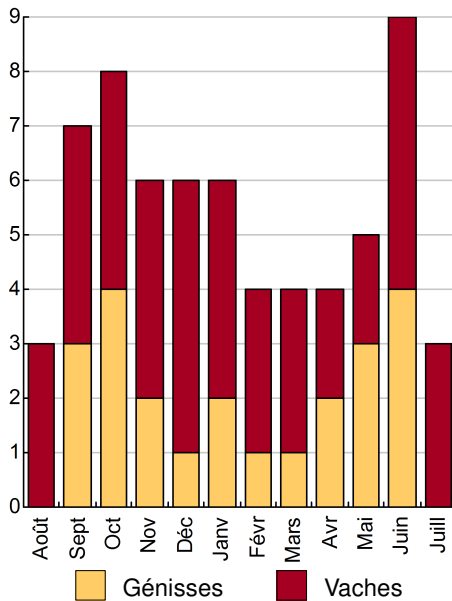
**65 Veaux nés**

4 dont veaux morts 6 %

## Conduite du troupeau

Rang moyen de lactation 0,0  
Age moyen au premier vêlage 0 mois  
Niveau moyen des génisses au vêlage 0 l  
Niveau moyen des vaches au vêlage 0 l

## Répartition des vêlages



## Ventes et achats d'animaux

Catégorie	Race	Signe qualité	Poids /tête	Prix € unitaire	Prix €/tête
<b>Ventes</b>					
20 Vaches réforme finies	46		310,0 kgc	2,92	904
30 Veaux naissants mâles	46		55,0 kgv	3,64	200
8 Veaux naissants femelles	38x46		70,0 kgv	4,93	345

## Concentrés

Quantité totale 156 t  
289 €/t  
dont prélevé 32 %

Autres bovins laitiers 772 kg/UGB  
201 €/UGB

## Concentrés aux vaches laitières

**2 033 kg/VL**  
264 g/l  
78 €/1000l

**Production autonome**  
en % du lait produit / VL

**6 000 l/VL**  
78 %

## Marge brute atelier

103 361 €  
**1 566 €/vache**  
**203 €/1000l**  
1 378 €/ha SFP

# LES RESULTATS ECONOMIQUES 2018

Période du 01/01/2018 au 31/12/2018

Régime fiscal : Réel simplifié obligatoire

<b>PRODUIT BRUT TOTAL (PB)</b>	<b>241 492 €</b>
<b>Bovins lait (83 % PB)</b>	<b>201 379</b>
<b>Ventes</b>	<b>198 967</b>
Lait vente laiterie : 490 303 l à 0,351 €	172 127
20 Vaches réforme finies race 46 (310 kgc à 2,92 €)	18 080
30 Veaux naissants mâles race 46 (55 kgv - 200 €)	6 000
8 Veaux naissants femelles 38x46 (70 kgv - 345 €)	2 760
<b>Aides</b>	<b>2 412</b>
Aide Bovine Laitière : 30 têtes à 80,40 €	2 412
<b>Grandes cultures (3 % PB)</b>	<b>7 250</b>
<b>Ventes</b>	<b>7 250</b>
Cession interne au troupeau : 500 q à 14,50 €	7 250
<b>Produits non affectables (14 % PB)</b>	<b>32 863</b>
<b>Aides</b>	<b>32 863</b>
Aides découplées	19 049
Indemnité compens handicap	13 814

<b>CHARGES</b>	<b>155 184 €</b>
<b>Charges opérationnelles (41 % PB)</b>	<b>99 845</b>
<b>Troupeau (94 UGB bovins lait)</b>	<b>83 051</b>
884 €/UGB	
Concentrés	480 €/UGB 45 061
Frais d'élevage	165 €/UGB 15 508
Frais vétérinaires	79 €/UGB 7 422
Achats de litières	59 €/UGB 5 500
robot	53 €/UGB 5 000
Fourrages achetés	49 €/UGB 4 560
<b>Surfaces fourragères (75 ha SFP : dont 62 ha SH, 13 ha CF)</b>	<b>14 967</b>
200 €/ha	
Engrais et amendements	96 €/ha 7 237
Semences et plants	53 €/ha 3 952
Fournitures pour fourrages	34 €/ha 2 513
Produits de défense végétaux	17 €/ha 1 265
<b>Productions végétales (10 ha GCU)</b>	<b>1 827</b>
183 €/ha	
Semences et plants	85 €/ha 850
Engrais et amendements	53 €/ha 527
Produits de défense végétaux	45 €/ha 450
<b>Charges de structure (23 % PB)</b>	<b>55 339</b>
(hors amortissements et frais financiers)	
Main-d'oeuvre (MSA + salaires)	83 €/ha SAU 7 054
Foncier	74 €/ha SAU 6 319
Matériel	333 €/ha SAU 28 309
Bâtiments et installations	11 €/ha SAU 960
Autres charges	149 €/ha SAU 12 697
<b>EXCEDENT BRUT D'EXPLOITATION (36 % PB)</b>	<b>86 308 €</b>
86 308 €/UMO (1 UMO exploitant)	

<b>Annuités (49 % EBE)</b>	<b>42 329 €</b>
Remboursement de capital	33 863
Frais financiers long et moyen terme (LMT)	8 466
<b>Frais financiers court terme (CT)</b>	<b>0 €</b>

<b>Amortissement</b>	<b>65 667 €</b>
Matériel	336 €/ha 28 527
Bâtiments et installations	396 €/UGB 37 140
<b>Frais financiers (LMT et CT)</b>	<b>8 466 €</b>

<b>DISPONIBLE POUR EXPLOITANT ET L'AUTOFINANCEMENT</b>	<b>43 979 €</b>
43 979 €/UMO	

<b>RESULTAT COURANT (5 % PB)</b>	<b>12 175 €</b>
12 175 €/UMO	

Total actif hors foncier	755 858 €	755 858 €/UMO	
Animaux	13 %	Bâtiments et installations	54 %
Matériel	29 %	Autres immobilisations	0 %

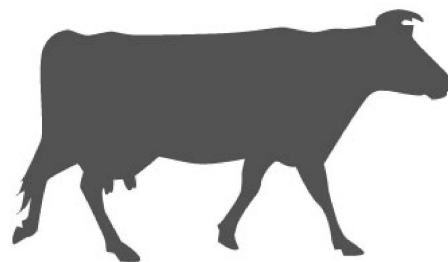
Valeur ajoutée nette (hors aides)	-2 124 €/UMO
EBE hors foncier / actif hors foncier	12 %
Taux d'endettement hors foncier	44 %

# Coût de production de l'atelier Bovins lait

Résultats avec conventions nationales - Exercice du 01/01/2018 au 31/12/2018

## Productivité

Lait produit et commercialisé (litres)	490 303
dont volume de lait transformé (%)	0
Main-d'oeuvre à rémunérer (UMO)	1,20
<b>Productivité MO rémunérée (litres/UMO)</b>	<b>408 586</b>



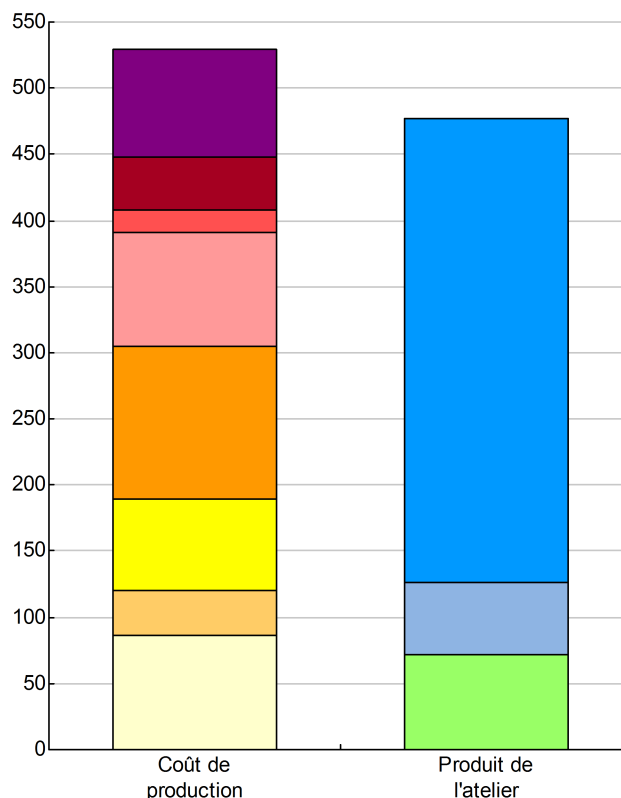
## Coût de production total

	€/ 1000 litres de lait
Travail	80
Foncier et capital	40
Frais divers de gestion	18
Bâtiments et installations	86
Mécanisation	116
Frais d'élevage	68
Approvisionnements des surfaces	34
Alimentation des animaux	86

## Produit total

	€/ 1000 litres de lait
Prix de vente du lait	351
Produit viande	55
Autres produits	0
Aides	72

€/ 1000 litres de lait



## Approche comptable

Coût de production €/1000l	529
Prix de revient €/1000l	402
Rémunération permise €/1000l	24
Rémunération permise nb SMIC/UMO	0,64

Prise en compte des amortissements et rémunération de tous les facteurs de production (travail, capitaux propres et terres en propriété).

## Approche trésorerie

Coût de fonctionnement €/1000l	453
Prix de fonctionnement €/1000l	326
Trésorerie permise €/1000l	100
Trésorerie permise nb SMIC/UMO	2,67

On remplace les amortissements par le capital d'emprunts remboursés et on ne rémunère pas les capitaux propres et les terres en propriété.

**Hypothèses retenues** Taux d'intérêt des capitaux propres (%) 0,8 Montant du fermage des terres en propriété (€/ha) 85  
 Rémunération €/UMO 36 712 = [ SMIC net 14 120 ] x [ coef "SMIC brut" 1,30 ] x [ nb de SMIC/UMO 2,00 ]

## Coût de production de l'atelier Bovins lait - Pour en savoir plus



€/ 1000 litres de lait

<b>Coût de production total</b>	528,8
<b>Travail</b>	
Salaires et charges salariales	5,4
Rémunération du travail exploitant (CS)	74,9
<b>Foncier et Capital</b>	
Fermage et frais du foncier	11,5
Rémunération terres en propriété (CS)	4,9
Amortissements améliorations foncières	0,0
Frais financiers	17,3
Rémunération capitaux en propriété (CS)	6,4
<b>Frais divers de gestion</b>	
Transports, assurances, frais de gestion	17,6
Autres amortissements	0,0
<b>Bâtiments et installations</b>	
Eau	2,0
Electricité et gaz	6,3
Entretien et location des bâtiments	2,0
Amortissements bâtiments-installations	75,7
<b>Mécanisation</b>	
Travaux par tiers	25,1
Carburants et lubrifiants	20,4
Entretien du matériel	12,3
Achat de petit matériel	0,0
Crédit bail	0,0
Amortissements matériel	58,2
<b>Frais d'élevage</b>	
Frais vétérinaires	15,1
Frais repro, identification, GDS, cont perf	41,8
Achats de litière	11,2
Frais de transformation et com.	0,0
<b>Approvisionnements des surfaces</b>	
Engrais et amendements	15,8
Semences	9,8
Autres charges végétales	8,6
<b>Alimentation des animaux</b>	
Achats de concentrés et minéraux	77,1
Achats de fourrages et mise en pension	9,3

### Résultats avec conventions nationales

#### Main-d'oeuvre

Exploitant (UMO)	1,00
Salariée (UMO)	0,20
<b>Total main-d'oeuvre à rémunérer</b>	1,20
dont pour transformation et com.	
Main-d'oeuvre bénévole	

#### Produit de l'atelier

€/ 1000 litres de lait

<b>Prix de vente du lait</b>	351,1
<b>Produit viande</b>	54,7
Achats d'animaux (en -)	0,0
<b>Autres produits</b>	0,0
<b>Aides</b>	
Aides couplées et autres	4,9
Aides découplées	38,9
Aides deuxième pilier	28,2

#### Données complémentaires

€/ 1000 litres de lait

Total charges courantes	309
Total amortissements	134
Total charges supplétives (CS)	86
Coût production hors charges sup.	443
Annuités	86
Charges sociales (pour information)	9

Céréales intra-consommées (ha)	10,0
--------------------------------	------

#### Résultats économiques atelier

Excédent brut €/UMO	86 307
Excédent brut €/1000 l	176
Revenu (RCAI) €/UMO	16 601
Revenu disponible €/UMO	43 978

**Hypothèses retenues**    Taux d'intérêt des capitaux propres (%)    0,8    Montant du fermage des terres en propriété (€/ha)    85  
 Rémunération €/UMO    36 712 = [ SMIC net    14 120 ] x [ coef "SMIC brut"    1,30 ] x [ nb de SMIC/UMO    2,00 ]

## Lait spécialisé traite robotisée , 500 000 l de contrat

Exploitation individuelle 1,2 UMO totales  
 1 UMO exploitant 0,2 UMO salariée  
 490 000 litres de lait vendu par an  
 85 ha SAU

### SYSTEME D'EXPLOITATION

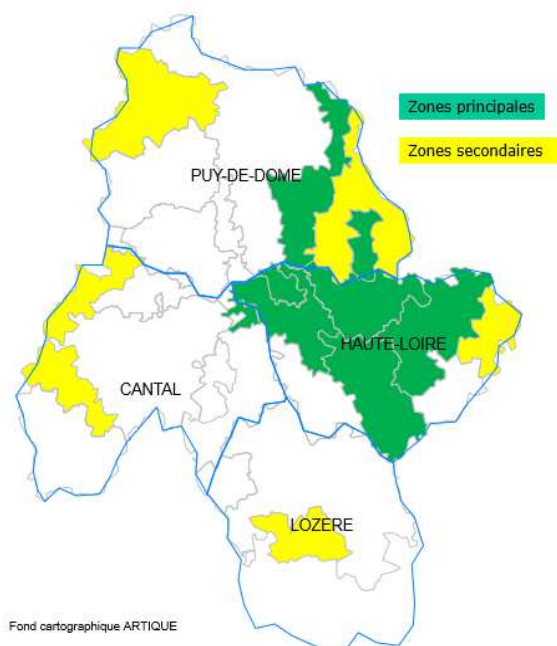
Exploitation individuelle, système grand troupeau  
 65 VL à 7 600 l conduites en majorité en race pure  
 85 ha (62 ha de prairies, 13 ha de maïs ensilage  
 et 10 ha de céréales ) 17% de maïs sur la SFP  
 Système présent dans les zones montagne et piémont  
 Avec possibilité de produire des céréales et du maïs  
 ensilage afin de nourrir les VL en zéro pâturage

### CONDUITE DU TROUPEAU

Animaux de race Montbéliard  
 Conduite intensive du troupeau  
 vache conduites en majorité en race pure  
 pratique du croisement charolais faible : 12%  
 vêlages étalés toute l'année

### CONDUITE DU SYSTEME FOURRAGER

Un système fourrager basé sur 85 ha récoltés  
 dont entre 20 à 30 ha de secondes coupes  
 Des dérobées avant maïs sur une partie de la sole  
 Système assez sensible en cas de sécheresse  
 des adaptations à rechercher pour être plus  
 résistant aux changements climatiques



Fond cartographique ARTIQUE

Zone intermédiaire à maïs possible  
 Livradois, Brivadois, Combrailles  
 vallée de la Loire et de l'Allier,  
 Velay granitique et volcanique

### CONDUITE DE L'ALIMENTATION

Alimentation ensilage maïs + herbe + foin  
 L'achat de luzerne brin long a un but sanitaire :  
 ration qui évite la situation sub-acidose

### MATERIELS ET BATIMENTS

bâtiments fonctionnels en cours d'amortissement  
 Stabulation 70 places saturée, logettes paillées avec caillebotis, une stalle de robot de traite  
 Bât génisses + Grange + hangar matériel  
 Parc matériel bien pourvu dont une partie importante en Cuma

### COMMENTAIRES ECONOMIQUES

Résultats économiques comparables à 2017

Les résultats sont très dépendant du niveau de prix du lait (qualité et conjoncture) et du niveau d'endettement

#### Impact déficit fourrager (cf préalables)

Taux de déficit fourrager (%)	10%	20%	30%	40%
Coût total de compensation (€)	8 770 €	17 541 €	26 311 €	35 081 €
Coût de compensation (€/UGB)	94 €	188 €	281 €	375 €
Coût de compensation (€/1000 l)	18 €	36 €	54 €	72 €

# RÉSEAUX D'ÉLEVAGE

Résultats annuels - Campagne 2018



## Cas-type

## BL50 Auvergne

Systeme laitier spécialisé zone maïs  
possible  
(traite robotisée)



### Caractéristiques de l'exploitation

**2,0 unités de main-d'oeuvre**

**59 ha de Surface agricole utile**

dont 52 ha de surface fourragère principale - dont 41 ha d'herbe

dont 7 ha de grandes cultures

**75 UGB** - Chargement apparent 1,4 UGB / ha SFT

dont 75,0 bovins lait



**Auvergne**

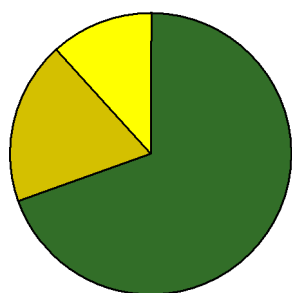
Avec le soutien  
financier de





## ASSOLEMENT DU SYSTEME

Surface Agricole Utile **59 ha**      Surface Fourragère Principale **88 %**      Surface Non Fourragère **12 %**

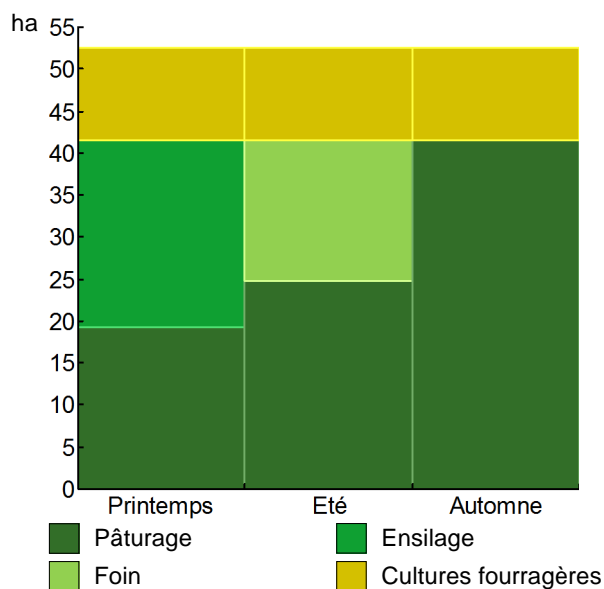


	Surface (ha)	%
Surface en herbe	41,5	70
Cultures fourragères	11,0	18
Grandes cultures	7,0	12

## LE SYSTEME FOURRAGER

<b>Chargement corrigé</b>	<b>1,39 UGB / ha SFP</b>	<b>Cultures Fourragères (CF)/ SFP</b>	<b>21 %</b>
Part des prairies permanentes / SH	51 %	Prairie temporaire implantée dans l'année	0,0 ha
Fumure minérale (/ha herbe)	65 N    0 P2O5    28 K2O	Fumure minérale (/ha CF)	60 N    10 P2O5    0 K2O

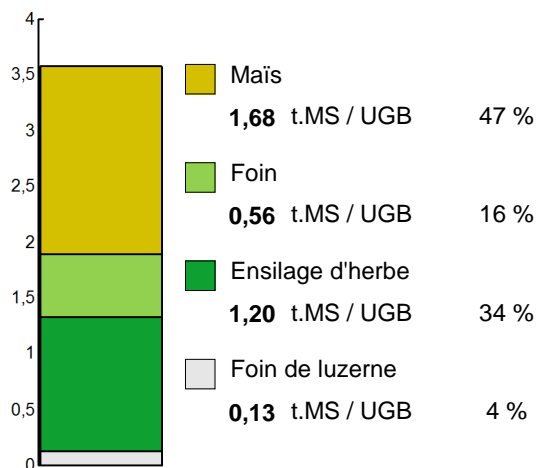
### Utilisation des surfaces fourragères



Couvert / mode d'utilisation	Surface (ha)	N	P2O5	K2O	Fum Orga
<b>Maïs ensilage</b>	11,0	60	10	0	
<b>Surface en herbe</b>					
Pâturage	19,2	60	0	25	
Ensilage + Foin + Pâturage	16,8	70	0	30	
Ensilage + pâturage	5,5	70	0	30	

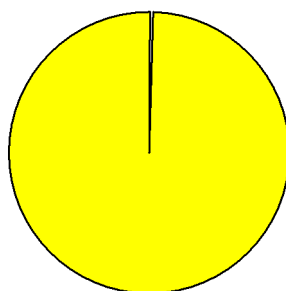
**Fourrages conservés utilisés**      **3,57 t. MS / UGB**  
dont variation de stock      0,00 t.MS / UGB  
Autonomie des fourrages conservés      96 %

### Fourrages conservés utilisés



Récoltes	Surface (ha)	Rdt MS/ha	tMS /UGB	Ares /UGB
<b>Maïs ensilage</b>	11,0	12,0	1,76	15
<b>Foin</b>	16,8	2,5	0,56	22
2° coupe	16,8	2,5		
<b>Ensilage d'herbe</b>	22,3	4,2	1,25	30
1° coupe non déprimée	22,3	4,2		

## PRODUCTIONS VEGETALES



ha  
7,0 Blé tendre

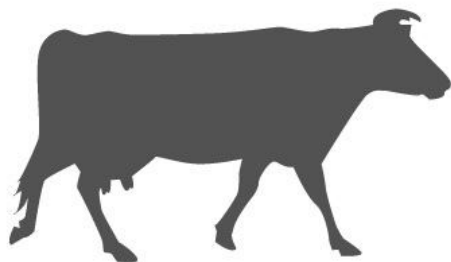
<b>Grandes cultures</b>	<b>7,0 ha</b>	Nb de cultures avec + de 5% de la SAU	<b>4</b>
Fumure minérale (/ha SNF)			
105 N    15 P2O5    0 K2O			
<b>Marge brute des productions végétales</b>		<b>3 987 €</b>	<b>570 €/ha</b>

### Conduite des productions végétales

Cultures	Signe qualité	Surface (ha)	Rdt /ha	Fumure minérale/ha			Fum Orga	IFT herbi. - aut.	Dés. méca	Prix €/ unité	M.B. €/ha
				N	P2O5	K2O					
<b>Grandes cultures</b>											
Blé tendre		7,0	59 q	105	15	0				0,00	

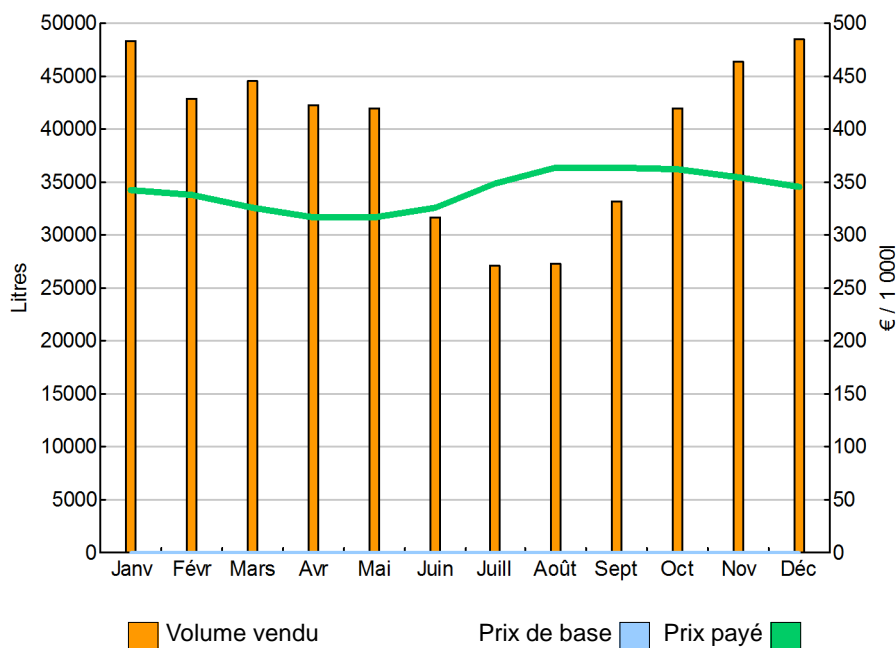
# LE TROUPEAU BOVINS LAIT

<b>57,0 vaches Prim'holstein</b>	Atelier bovins lait	75,0 UGB	<b>100 % du total UGB</b>
Quota 476 000 l	Référence M.G. 33,00 g/l	1,3 UGB/VL	
		52,5 ha SFP	



<b>Lait produit</b>	483 598 l	<b>8 484 l/vache</b>	
<b>Lait vendu</b>	<b>476 083 l</b>	<b>341 €/1000l</b>	TP 32,50 g/l TB 40,00 g/l

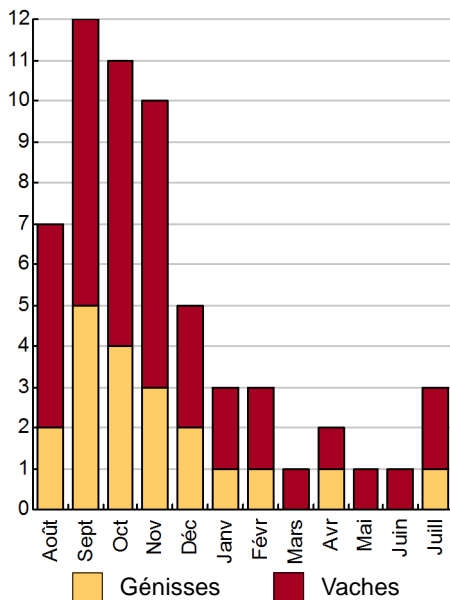
## Livraisons et prix du lait laiterie



<b>59 vêlages</b>	IVV moyen	j
20 dont génisses		34 %
5 dont en croisement		8 %
<b>59 Veaux nés</b>		
3 dont veaux morts		5 %

<b>Conduite du troupeau</b>	
Rang moyen de lactation	0,0
Age moyen au premier vêlage	0 mois
Niveau moyen des génisses au vêlage	0 l
Niveau moyen des vaches au vêlage	0 l

## Répartition des vêlages



## Ventes et achats d'animaux

Catégorie	Race	Signe qualité	Poids /tête	Prix € unitaire	Prix € /tête
<b>Ventes</b>					
17 Vaches réforme finies	66		650,0 kgv	1,26	819
31 Veaux naissants mâles	66		50,0 kgv	1,80	90
5 Veaux naissants mâles	34x66		65,0 kgv	3,31	215

## Concentrés

Quantité totale	139 t	<b>Concentrés aux vaches laitières</b>	<b>2 000 kg/VL</b>
	301 €/t		236 g/l
dont prélevé	30 %		76 €/1000l
Autres bovins laitiers	1 362 kg/UGB	<b>Production autonome</b>	<b>6 603 l/VL</b>
	286 €/UGB	en % du lait produit / VL	78 %

## Marge brute atelier

106 235 €
<b>1 864 €/vache</b>
<b>220 €/1000l</b>
2 025 €/ha SFP

# LES RESULTATS ECONOMIQUES 2018

Période du 01/01/2018 au 31/12/2018

Régime fiscal : Réel simplifié obligatoire

**PRODUIT BRUT TOTAL (PB) 222 233 €**

<b>Bovins lait (83 % PB)</b>	<b>184 783</b>
<b>Ventes</b>	<b>180 192</b>
Lait vente laiterie : 476 083 l à 0,341 €	162 404
17 Vaches réforme finies race 66 (650 kgv - 819 €)	13 923
31 Veaux naissants mâles race 66 (50 kgv - 90 €)	2 790
5 Veaux naissants mâles 34x66 (65 kgv - 215 €)	1 075
<b>Aides</b>	<b>4 591</b>
Aide Bovine Laitière : 57 têtes à 80,40 €	4 591
<b>Grandes cultures (3 % PB)</b>	<b>6 018</b>
<b>Ventes</b>	<b>6 018</b>
Cession interne au troupeau : 415 q à 14,50 €	6 018
<b>Produits non affectables (14 % PB)</b>	<b>31 432</b>
<b>Aides</b>	<b>31 432</b>
Indemnité compens handicap	15 885
Aides découplées	15 548

**CHARGES 137 294 €**

<b>Charges opérationnelles (36 % PB)</b>	<b>80 579</b>
<b>Troupeau (75 UGB bovins lait)</b>	<b>68 763</b>
Concentrés	584 €/UGB 43 791
Frais d'élevage	181 €/UGB 13 589
Frais vétérinaires	104 €/UGB 7 806
Fourrages achetés	30 €/UGB 2 258
Achats de litières	18 €/UGB 1 320
<b>Surfaces fourragères (52 ha SFP : dont 41 ha SH, 11 ha CF)</b>	<b>9 785</b>
Engrais et amendements	98 €/ha 5 164
Semences et plants	60 €/ha 3 140
Produits de défense végétaux	19 €/ha 1 012
Fournitures pour fourrages	9 €/ha 468
<b>Productions végétales (7 ha GCU)</b>	<b>2 031</b>
Produits de défense végétaux	105 €/ha 735
Semences et plants	96 €/ha 672
Engrais et amendements	89 €/ha 624

**Charges de structure (26 % PB) 56 715**

<b>(hors amortissements et frais financiers)</b>		
Main-d'oeuvre (MSA + salaires)	188 €/ha SAU	11 155
Foncier	98 €/ha SAU	5 850
Matériel	402 €/ha SAU	23 894
Bâtiments et installations	34 €/ha SAU	1 995
Autres charges	232 €/ha SAU	13 821

**EXCEDENT BRUT D'EXPLOITATION (38 % PB) 84 939 €**  
42 470 €/UMO (2 UMO exploitants)

<b>Annuités (41 % EBE)</b>	<b>34 814 €</b>
Remboursement de capital	27 851
Frais financiers long et moyen terme (LMT)	6 963
<b>Frais financiers court terme (CT)</b>	<b>0 €</b>

<b>Amortissement</b>	<b>39 526 €</b>
Matériel	359 €/ha 21 366
Bâtiments et installations	242 €/UGB 18 160
<b>Frais financiers (LMT et CT)</b>	<b>6 963 €</b>

**DISPONIBLE POUR EXPLOITANTS ET L'AUTOFINANCEMENT 50 125 €**  
25 063 €/UMO

**RESULTAT COURANT (17 % PB) 38 450 €**  
19 225 €/UMO

Total actif hors foncier	497 342 €	248 671 €/UMO
Animaux 16 %	Bâtiments et installations 45 %	
Matériel 34 %	Autres immobilisations 0 %	

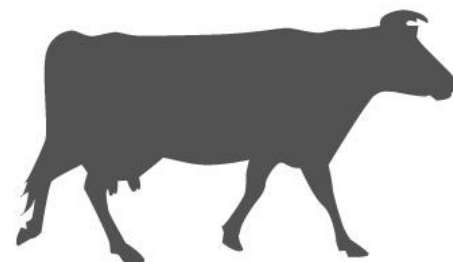
Valeur ajoutée nette (hors aides)	13 465 €/UMO
EBE hors foncier / actif hors foncier	18 %
Taux d'endettement hors foncier	50 %

## Coût de production de l'atelier Bovins lait

Résultats avec conventions nationales - Exercice du 01/01/2018 au 31/12/2018

### Productivité

Lait produit et commercialisé (litres)	476 083
dont volume de lait transformé (%)	0
Main-d'oeuvre à rémunérer (UMO)	2,00
<b>Productivité MO rémunérée (litres/UMO)</b>	<b>238 042</b>



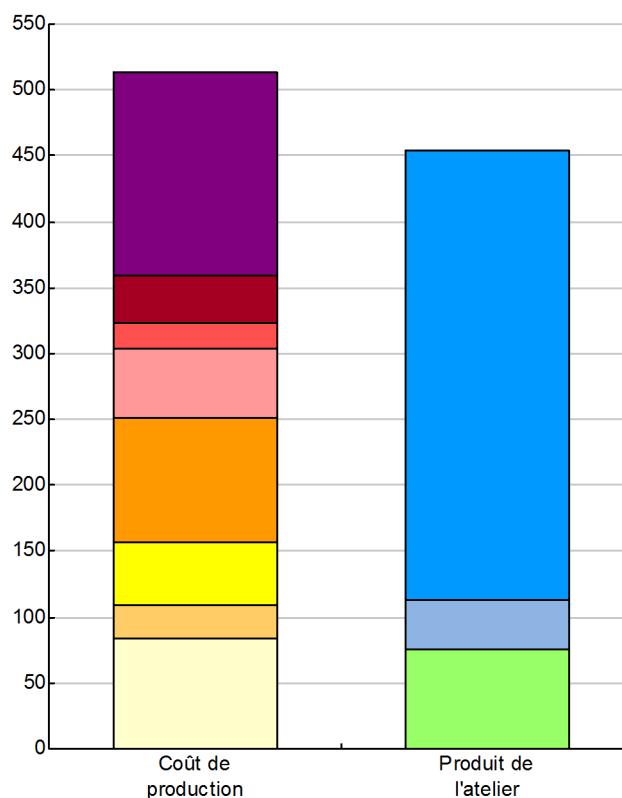
### Coût de production total

	€/ 1000 litres de lait
<span style="color: purple;">■</span> Travail	154
<span style="color: maroon;">■</span> Foncier et capital	37
<span style="color: red;">■</span> Frais divers de gestion	19
<span style="color: pink;">■</span> Bâtiments et installations	52
<span style="color: orange;">■</span> Mécanisation	95
<span style="color: yellow;">■</span> Frais d'élevage	48
<span style="color: lightorange;">■</span> Approvisionnements des surfaces	25
<span style="color: lightyellow;">■</span> Alimentation des animaux	84

### Produit total

	€/ 1000 litres de lait
<span style="color: blue;">■</span> Prix de vente du lait	341
<span style="color: lightblue;">■</span> Produit viande	37
<span style="color: green;">■</span> Autres produits	0
<span style="color: lightgreen;">■</span> Aides	76

€/ 1000 litres de lait



### Approche comptable

Coût de production €/1000l	514
Prix de revient €/1000l	401
Rémunération permise €/1000l	94
Rémunération permise nb SMIC/UMO	1,22

*Prise en compte des amortissements et rémunération de tous les facteurs de production (travail, capitaux propres et terres en propriété).*

### Approche trésorerie

Coût de fonctionnement €/1000l	480
Prix de fonctionnement €/1000l	367
Trésorerie permise €/1000l	129
Trésorerie permise nb SMIC/UMO	1,67

*On remplace les amortissements par le capital d'emprunts remboursés et on ne rémunère pas les capitaux propres et les terres en propriété.*

**Hypothèses retenues** Taux d'intérêt des capitaux propres (%) 0,8 Montant du fermage des terres en propriété (€/ha) 142  
 Rémunération €/UMO 36 712 = [ SMIC net 14 120 ] x [ coef "SMIC brut" 1,30 ] x [ nb de SMIC/UMO 2,00 ]

## Coût de production de l'atelier Bovins lait - Pour en savoir plus



€/ 1000 litres de lait

<b>Coût de production total</b>	514,0
<b>Travail</b>	
Salaires et charges salariales	0,0
Rémunération du travail exploitant (CS)	154,2
<b>Foncier et Capital</b>	
Fermage et frais du foncier	12,3
Rémunération terres en propriété (CS)	5,9
Amortissements améliorations foncières	0,0
Frais financiers	14,6
Rémunération capitaux en propriété (CS)	3,9
<b>Frais divers de gestion</b>	
Transports, assurances, frais de gestion	19,2
Autres amortissements	0,0
<b>Bâtiments et installations</b>	
Eau	3,3
Electricité et gaz	6,6
Entretien et location des bâtiments	4,2
Amortissements bâtiments-installations	38,1
<b>Mécanisation</b>	
Travaux par tiers	19,2
Carburants et lubrifiants	14,7
Entretien du matériel	16,3
Achat de petit matériel	0,0
Crédit bail	0,0
Amortissements matériel	44,9
<b>Frais d'élevage</b>	
Frais vétérinaires	16,4
Frais repro, identification, GDS, cont perf	28,5
Achats de litière	2,8
Frais de transformation et com.	0,0
<b>Approvisionnements des surfaces</b>	
Engrais et amendements	12,2
Semences	8,0
Autres charges végétales	4,7
<b>Alimentation des animaux</b>	
Achats de concentrés et minéraux	79,3
Achats de fourrages et mise en pension	4,7

### Résultats avec conventions nationales

#### Main-d'oeuvre

Exploitant (UMO)	2,00
Salariée (UMO)	0,00
<b>Total main-d'oeuvre à rémunérer</b>	<b>2,00</b>
dont pour transformation et com.	
Main-d'oeuvre bénévole	

#### Produit de l'atelier

€/ 1000 litres de lait

<b>Prix de vente du lait</b>	<b>341,1</b>
<b>Produit viande</b>	<b>37,4</b>
Achats d'animaux (en -)	0,0
<b>Autres produits</b>	<b>0,0</b>
<b>Aides</b>	
Aides couplées et autres	9,6
Aides découplées	32,7
Aides deuxième pilier	33,4

#### Données complémentaires

€/ 1000 litres de lait

Total charges courantes	267
Total amortissements	83
Total charges supplétives (CS)	164
Coût production hors charges sup.	350
Annuités	73
Charges sociales (pour information)	23

Céréales intra-consommées (ha)	7,0
--------------------------------	-----

#### Résultats économiques atelier

Excédent brut €/UMO	42 470
Excédent brut €/1000 l	178
Revenu (RCAI) €/UMO	24 803
Revenu disponible €/UMO	25 063

**Hypothèses retenues**    Taux d'intérêt des capitaux propres (%)    0,8    Montant du fermage des terres en propriété (€/ha)    142

Rémunération €/UMO    36 712 = [ SMIC net    14 120 ] x [ coef "SMIC brut"    1,30 ] x [ nb de SMIC/UMO    2,00 ]



**Système laitier spécialisé zone maïs favorable**

GAEC familial 2 UMO totales  
 2 UMO exploitant 0 UMO salariée  
 476000 litres de lait vendu par an  
 59 ha SAU

**SYSTEME D'EXPLOITATION**

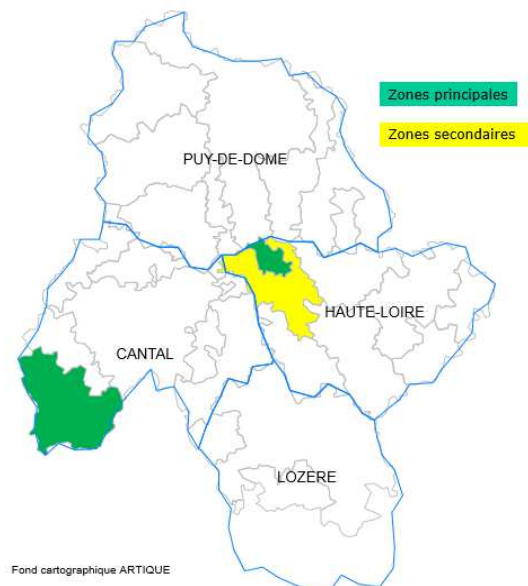
Ce cas type est illustratif des exploitations laitières intensives de la zone maïs favorable qui ont un niveau de densité laitière supérieur à 7500 litres de lait par ha SAU. L'intensification est surtout réalisée sur le système fourrager (1,5 UGB/ha avec maïs ensilage, et ensilage d'herbe précoce) et le niveau de production par vache de 8500l/VL.

**CONDUITE DU TROUPEAU**

Le troupeau de race Prim'Holstein est conduit en quasi-totalité en race pure pour conserver un renouvellement de 30 %. L'âge au 1er vêlage est de 2 ans ce qui permet entre autre de réduire les UGB. Les vêlages sont programmés sur l'automne pour produire du lait sur la période hivernale.

**CONDUITE DU SYSTEME FOURRAGER**

Le maïs ensilage (parfois irrigué) sécurise le niveau et la qualité de la ration hivernale. Le chargement de 1,5 UGB/ha SFP nécessite des stocks de 3TMS par UGB pour atteindre l'autonomie fourragère. La gestion de la pâture (sortie précoce, pâturage tournant) et la fertilisation sont nécessaires pour garantir les rendements.



Châtaigneraie du Cantal  
 Brivadois

**CONDUITE DE L'ALIMENTATION**

La pâture est efficace de la mise à l'herbe (début avril) à fin juin. La période sèche de l'été conduit à distribuer du complément de stock qui va généralement croissant

**MATERIELS ET BATIMENTS**

Les charges de CUMA représentent 4000 € / an (semoirs, matériel épandage, pulvé, benne, broyeur, ...). L'équipement en propriété est amorti à 50 %. L'ensilage et la moisson sont réalisés par l'entreprise ou en CUMA. Les vaches laitières sont en logettes paillées, la salle de traite est une 2\*6 avec décrochage automatique. Les génisses sont logées en stabulation libre.

**COMMENTAIRES ECONOMIQUES**

Hors impact sécheresse, l'année 2018 se traduit par une stabilité du revenu car le prix du lait a augmenté mais les charges aussi (carburants notamment)

**Impact déficit fourrager (cf préalables)**

Taux de déficit fourrager (%)	10%	20%	30%	40%
Coût total de compensation (€)	7 033 €	14 066 €	21 098 €	28 131 €
Coût de compensation (€/UGB)	94 €	188 €	281 €	375 €
Coût de compensation (€/1000 l)	15 €	30 €	44 €	59 €

**POUR ALLER PLUS LOIN**  
Référentiel élevage 2018 - Bovins lait et bovins viande Auvergne-  
Aveyron-Lozère (conjoncture 2018)

**CONTACTS :**

**Haute-Loire**

Claude Roche

Tél. : 04 71 07 21 00

croche@haute-loire.chambagri.fr

**Puy-de-Dôme**

Clémentine Lacour - Pierre Evrain

Tél. : 04 73 44 45 46

c.lacour@puy-de-dome.chambagri.fr

p.evrain@puy-de-dome.chambagri.fr

**Cantal**

Yann Bouchard - Estelle Delarue -  
Mathilde Bonestebe - François Monsallier

Tél. : 04 71 45 55 40

yann.bouchard@cantal.chambagri.fr

estelle.delarue@cantal.chambagri.fr

mathilde.bonestebe@cantal.chambagri.fr

francoise.monsallier@cantal.chambagri.fr

**Occitanie**

Jean-Louis Balme - Tél. : 04 66 65 62 00

jean-louis.balme@occitanie.chambagri.fr

**Lozère**

Patricia Loubat

Tél. : 04 66 65 62 00

patricia.loubat@lozere.chambagri.fr

**Institut de l'Élevage**

Yannick Pechuzal

yannick.pechuzal@idele.fr

# SYSTEMES BOVINS LAITIERS DES ZONES DE MONTAGNES ET PIEMONTS D'AUVERGNE ET DE LOZERE

(CAS-TYPES EN CONJONCTURE 2018)

Forts du suivi d'une cinquantaine de fermes dans le dispositif INOSYS Réseau d'élevage\* les départements du Cantal, de la Haute Loire, de la Lozère et du Puy de Dôme décrivent 16 systèmes de production laitière ou mixte qui se veulent illustratifs de la diversité de l'élevage laitier de ces départements (contexte pédoclimatique, zones fourragères, mode de conduite et débouchés).

Construits à partir d'observations concrètes en fermes, ces systèmes de production fournissent des références et des objectifs accessibles. D'une part ils donnent des repères aux éleveurs et aux techniciens pour piloter les exploitations ou établir des projets. D'autre part ces systèmes modélisés et optimisés sont disponibles pour tous travaux de prospective sur l'élevage laitier à l'échelon départemental et national. Les résultats conjoncturels sont établis à système technique constant en intégrant les évolutions économiques des prix des matières premières (IPAMPA), des charges et des produits. Les prix de vente des animaux et du lait sont actualisés à partir des données commerciales de groupements de producteurs, de laiterie, et à dire d'experts (de nombreux éléments d'actualisation sont publiés dans le référentiel élevage).

Mai 2019

Document édité par l'Institut de l'Élevage  
149 rue de Bercy  
75595 Paris Cedex 12  
www.idele.fr

ISSN : en cours  
Référence idele : 0019502030



Inosys-Réseaux d'Élevage est un réseau de compétences, déployé sur l'ensemble du territoire français, qui associe près de 1500 éleveurs et 240 ingénieurs des Chambres d'agriculture et de l'Institut de l'Élevage. Il repose sur le suivi d'exploitations volontaires, représentant la diversité des systèmes d'élevages herbivores. Cet observatoire des pratiques, de la contribution au développement durable et de l'évolution de l'élevage constitue une véritable infrastructure de recherche et développement. Ses nombreuses productions, sous forme de références ou d'outils de diagnostic et de conseil, aident à raisonner des projets d'installation et alimentent les actions de conseil. Le dispositif permet de simuler ou d'évaluer l'impact de politiques publiques, de changements réglementaires, d'aléas climatiques ou de marchés. Ce réseau permet en outre de diffuser largement sur le terrain le savoir et les outils nécessaires à l'appropriation de nouvelles problématiques, comme par exemple les enjeux de l'agroécologie. En ce sens il contribue largement à la formation continue des éleveurs et de leurs conseillers.

## LES PARTENAIRES FINANCIERS

Le dispositif INOSYS Réseaux d'élevage bénéficie du soutien financier du Ministère de l'Agriculture (CasDAR) dans le cadre du PNDAR et des PRDAR. Il fait également l'objet d'un soutien financier national complémentaire de la Confédération Nationale de l'Élevage (CNE).

D'autres sources de financement peuvent être mobilisées au plan régional pour la conduite de projets spécifiques.

*La responsabilité des financeurs ne saurait être engagée vis-à-vis des analyses et commentaires développés dans cette publication.*