



Cantal,  
Haute-Loire,  
Lozère, Puy  
de Dôme



## Systèmes bovins laitiers des zones de montagnes et piémonts d'Auvergne et de Lozère

(CAS-TYPES EN CONJONCTURE 2016)

Zones granitiques

#### ONT CONTRIBUÉ À CE DOSSIER

##### Rédaction :

Mathilde BONESTEBE, Yann BOUCHARD, Estelle DELARUE, Françoise MONSALLIER (Chambre d'agriculture du Cantal), Claude ROCHE (Chambre d'agriculture de la Haute Loire), Patricia LOUBAT (Chambre d'agriculture de la Lozère), Jean Louis BALME (Chambre régionale d'agriculture d'Occitanie), Pierre EVRAIN, Clémentine LACOUR (Chambre d'agriculture du Puy de Dôme), Yannick PECHUZAL (Institut de l'Élevage).

##### Maquette :

Corinne Maigret (Institut de l'Élevage)

##### Crédits photos :

Institut de l'Élevage, Chambre d'agriculture du Cantal

#### REMERCIEMENTS

Merci aux éleveurs des Réseaux d'élevage pour leur accueil et leur contribution active à l'élaboration de ces références ainsi qu'à toutes les personnes et organismes sollicités pour la fourniture de données commerciales, techniques et économiques présentes dans ce document.

# Référentiel cas-types 2017 - Systèmes laitiers - Auvergne-Lozère

CONJONCTURE 2016

## SOMMAIRE

Préalables

### CARTE DE SITUATION DES CAS-TYPES EN FONCTION DES ZONES PEDOCLIMATIQUES

### CAS-TYPES BOVINS LAIT DES ZONES GRANITIQUES

**BL30**  
**BL31**  
**BL33**  
**BL44**  
**BL46**  
**BL50**

### CARNET D'ADRESSES

## Préalables

Forts du suivi d'une cinquantaine de fermes dans le dispositif INOSYS Réseau d'élevage\* les départements du Cantal, de la Haute Loire, de la Lozère et du Puy de Dôme décrivent 15 systèmes de production laitière spécialisés ou mixtes qui se veulent illustratifs de la diversité de l'élevage laitier de ces départements (contexte pédoclimatique, zones fourragères, mode de conduite et débouchés).

Construits à partir d'observations concrètes en fermes, ces systèmes de production fournissent des références et des objectifs accessibles. D'une part ils donnent des repères aux éleveurs et aux techniciens pour piloter les exploitations ou établir des projets. D'autre part ces systèmes modélisés et optimisés sont disponibles pour tous travaux de prospective sur l'élevage laitier à l'échelon départemental et national.

Les résultats conjoncturels sont établis à système technique constant en intégrant les évolutions économiques des prix des matières premières (IPAMPA), des charges et des produits. Les prix de vente des animaux et du lait sont actualisés à partir des données commerciales de groupements de producteurs, de laiterie, et à dire d'experts (de nombreux éléments d'actualisation sont publiés dans le *référentiel élevage*).

Les systèmes de production laitière décrits dans un cadre qui correspond à celui des cahiers des charges des AOP d'Auvergne (Bleu d'Auvergne, Cantal, Fourme d'Ambert, Saint Nectaire et Salers), voient leur prix du lait majoré d'une plus-value. Cette plus-value est estimée à partir des données collectées au sein de la filière et des différentes entreprises de collecte.

AOP	Plus value 2016	Plus value 2016
	Selon entreprises	appliquées sur cas types
	€/1000 l	€/1000 l
Cantal	30 €	30 €
Saint Nectaire laitier	35 € à 67 €	47 €
Fourme d'Ambert	7 € à 24 €	12 €
Bleu d'Auvergne	0.2 à 2.96 €	0.5 €

En fonction des zones de collectes et des zones d'appellation, certains cas types, dans leur fonctionnement, peuvent répondre au cahier des charges de plusieurs AOP. Le choix a été fait de les décrire dans une d'entre elles (ou deux quand celles-ci se cumulent, exemple Cantal + Bleu d'Auvergne), généralement en appliquant la plus-value de l'AOP présente sur la zone de présence majoritaire du cas type.

Exemple : BL15 Mont du Cantal donc AOP Cantal + Bleu.

Néanmoins un cas type peut illustrer un système de production, d'une autre zone d'appellation d'origine (par exemple ce même BL15 présent sur la zone d'appellation Fourme d'Ambert et Bleu d'Auvergne). Le tableau suivant permet de visualiser les potentialités entre cas type et AOP

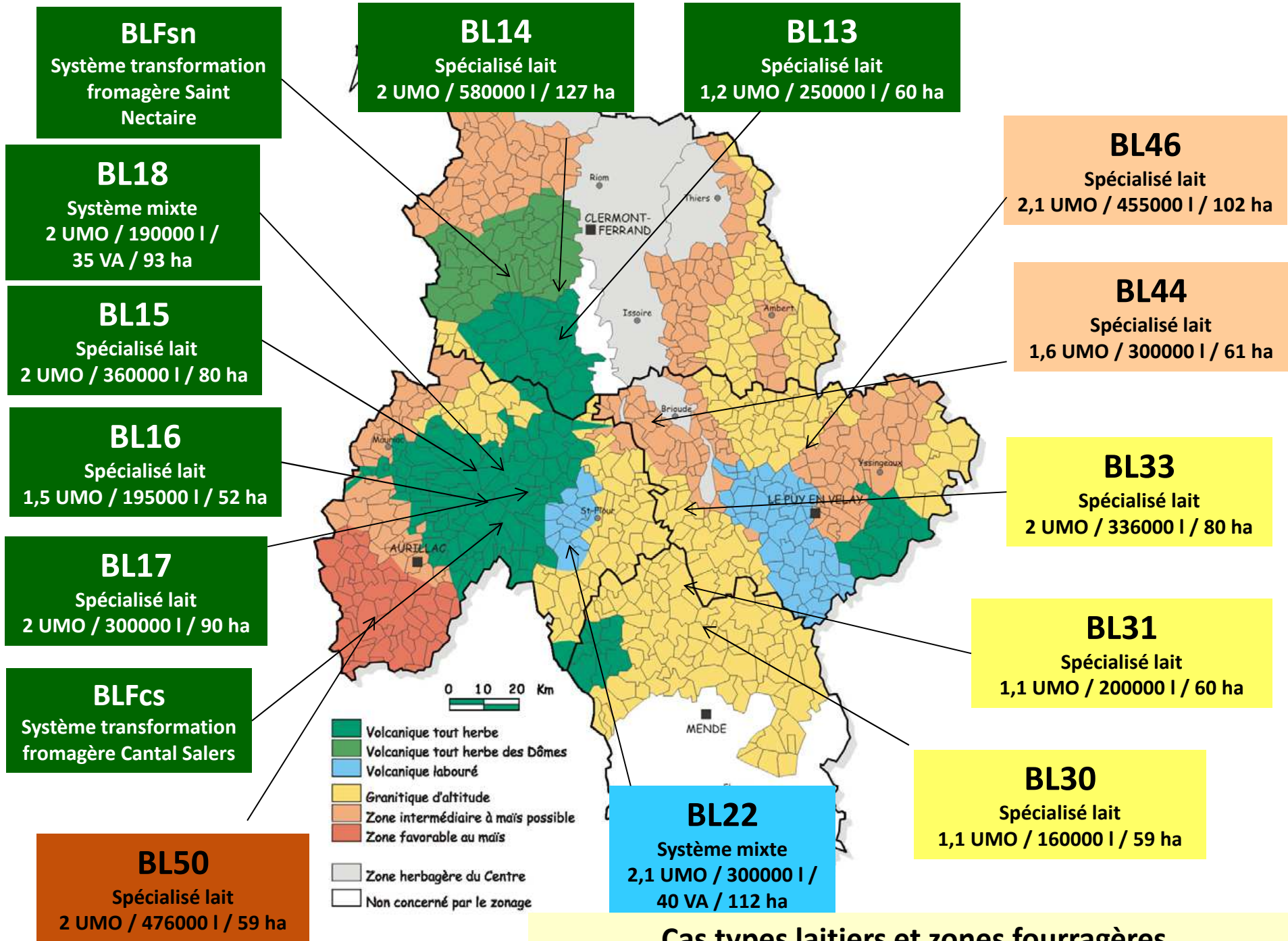
Cas type	AOP retenues pour la description	AOP Potentielles
BL13	Fourme d'Ambert + Bleu d'Auvergne	Cantal + Bleu d'Auvergne
BL14	Fourme d'Ambert + Bleu d'Auvergne	Cantal + Bleu d'Auvergne
BL15	Cantal + Bleu d'Auvergne	Fourme d'Ambert + Bleu d'Auvergne
BL16	Cantal + Bleu d'Auvergne	Fourme d'Ambert + Bleu d'Auvergne Saint Nectaire
BL17	Cantal + Bleu d'Auvergne	Fourme d'Ambert + Bleu d'Auvergne Saint Nectaire
BL18	Cantal + Bleu d'Auvergne	Fourme d'Ambert + Bleu d'Auvergne
BL22	Cantal + Bleu d'Auvergne	Fourme d'Ambert + Bleu d'Auvergne
BL33	Aucune	Fourme d'Ambert + Bleu d'Auvergne
BLFcs	AOP Cantal + Bleu d'Auvergne (Lait livré) AOP Salers (lait transformé)	
BLFcs	AOP Saint Nectaire (Lait livré) AOP Saint Nectaire (lait transformé)	

Bien évidemment un système d'exploitation dont le fonctionnement correspond à un cas type et présent sur une zone d'appellation peut aussi avoir fait le choix de ne pas intégrer un cahier des charges.

D'autres systèmes, bien que présents sur des zones d'appellation (BL50) sont décrit sans plus-value car leur fonctionnement tel qu'il est décrit à travers le cas type ne correspond pas au cahier des charges de l'AOP. Des modifications substantielles seraient à apporter pour l'intégrer.

## Méthodologie de construction des cas types

- Ils sont décrits sur l'année civile.
- Les performances animales et végétales des systèmes décrits ne sont pas affectées par les aléas climatiques et les problèmes sanitaires. Cependant, une approche « impact » en cas d'aléas majeur est proposée.
- Les systèmes sont décrits à l'équilibre fourrager sans variation économique des stocks. La céréale autoconsommée fait l'objet d'une cession au troupeau (valeur définie annuellement en fonction du prix de marché : **125 €/tonne pour 2016**).
- Les aides couplées et découplées sont celles qui sont dues au titre de l'année étudiée. Les aides couplées (DPB + aide verte + surprime) ont été établis sur la reconstitution historique propre à chaque système. **Cette publication ne tient pas compte de stabilisateur ou discipline budgétaire non connus à cette date pour la PAC. Un stabilisateur de 10% a été reconduit pour les ICHN.**
- Pour comparer les systèmes sociétaires et les formes individuelles, la rémunération des associées et les indemnités de mise à disposition ne sont pas prises en compte pour le calcul de l'EBE.
- Pour le foncier, on considère que 2/3 des surfaces sont en fermage (à des tiers), le reste en propriété (ou mis à disposition).



**Cas types laitiers et zones fourragères**

# Références systèmes Bovins Lait

## des réseaux d'élevage d'Auvergne et Lozère



**granitique d'altitude**  
**zone à maïs possible**  
**zone à maïs favorable**



**Granitique  
d'altitude**

**Système laitier spécialisé, 160 000 l de lait vendu**

1,1 UMO, 33 vaches laitières montbéliardes à 4900 l (croisement charolais)

66 ha de prairies avec parcours et 3 ha de céréales, ensilage et foin

**BL30**

**Système laitier spécialisé, 200 000 l lait vendu**

1,1 UMO, 35 vaches laitières montbéliardes à 5800 l

57 ha de prairies et 3 ha de céréales, ensilage et foin

**BL31**

**Système laitier spécialisé, 336 000 l de lait vendu**

2 UMO, 49 vaches laitières Prim'Holstein à 7100 l

70 ha de prairies et 10 ha de céréales, ensilage et foin

**BL33**

**Zone à maïs  
possible**

**Système laitier spécialisé, 300 000 litres de lait vendu**

1,6 UMO, 40 vaches laitières Prim'Holstein à 7800 l

43 ha d'herbe (ensilage et foin), 9 ha de maïs et 9 ha de céréales

**BL44**

**Système laitier spécialisé, 455 000 litres de lait vendu**

2,1 UMO GAEC, 65 vaches laitières Prim'Holstein à 7300 l

70 ha d'herbe (ensilage et foin), 15 ha de maïs et 17 ha de céréales

**BL46**

**Zone à maïs  
favorable**

**Système lait spécialisé, 446 000 l de lait vendu**

2 UMO GAEC - 57 vaches laitières Prim'Holstein à 8470 l

41 ha de prairies (ensilage et foin), 11 ha de maïs et 7 ha de céréales

**BL50**



# RÉSEAUX D'ÉLEVAGE

Résultats annuels - Campagne 2016



## Cas-type

## BL30 Auvergne

**Systeme laitier spécialisé traditionnel  
de Margeride**



### Caractéristiques de l'exploitation

**1,1 unités de main-d'oeuvre** - dont 0,10 salariée

**59 ha de Surface agricole utile** - 10 ha de surfaces pastorales  
dont 56 ha de surface fourragère principale - dont 56 ha d'herbe  
dont 3 ha de grandes cultures

**46 UGB** - Chargement apparent 0,7 UGB / ha SFP  
dont 46,3 bovins lait



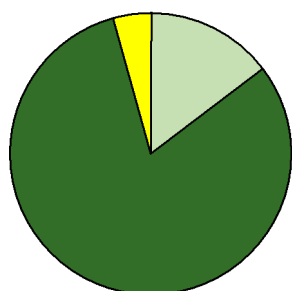
**Inosys Réseaux d'élevage Auvergne-Lozère**

Avec le soutien  
financier de



## ASSOLEMENT DU SYSTEME

<b>Surface Agricole Utile</b>	<b>59 ha</b>	<b>Surface Fourragère Principale</b>	<b>95 %</b>	<b>Surface Non Fourragère</b>	<b>5 %</b>
<b>Surface pastorale</b>	<b>10 ha</b>				

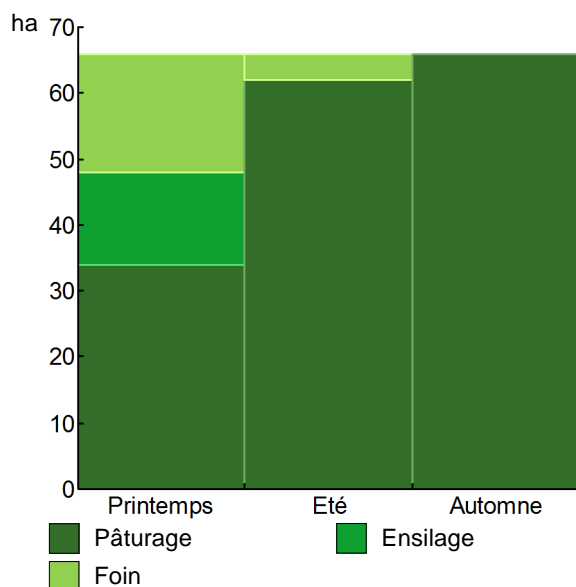


	Surface (ha)	%
Surface pastorale individuelle	10,0	14
Surface en herbe	56,0	81
Grandes cultures	3,0	4

## LE SYSTEME FOURRAGER

<b>Chargement corrigé</b>	<b>0,71 UGB / ha SFP</b>			<b>Cultures Fourragères (CF)/ SFP</b>	<b>0 %</b>		
Part des prairies permanentes / SH	75 %			Prairie temporaire implantée dans l'année	0,0 ha		
Indice de pastoralisme	11 %						
Fumure minérale (/ha herbe)	30 N	2 P2O5	9 K2O	Fumure minérale (/ha CF)	0 N	0 P2O5	0 K2O

### Utilisation des surfaces fourragères

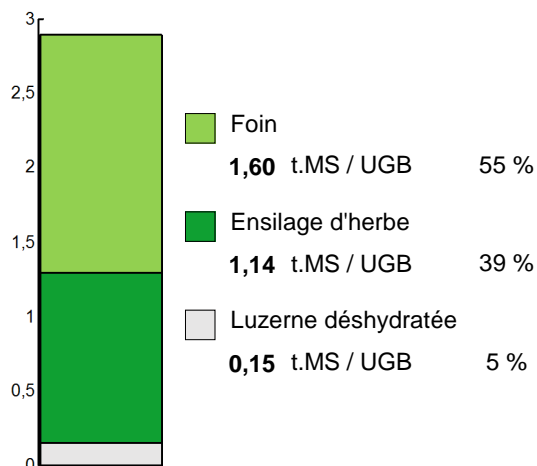


Couvert / mode d'utilisation	Surface (ha)	N	P2O5	K2O	Fum Orga
<b>Surface en herbe</b>					
Pâturage	24,0	30	5	20	
Foin + Pâturage	18,0	15	0	0	L
Ensilage + pâturage	10,0	50	0	0	L
Ensilage + Foin + Pâturage	4,0	50	0	0	L
<b>Parcours</b>					
Pâturage	10,0	0	0	0	

Légende : L=Lisier

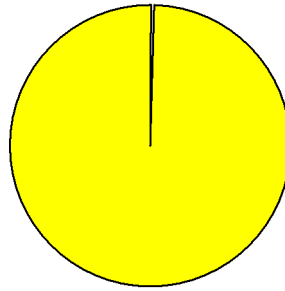
<b>Fourrages conservés utilisés</b>	<b>2,89 t. MS / UGB</b>
dont variation de stock	0,00 t.MS / UGB
Autonomie des fourrages conservés	95 %

### Fourrages conservés utilisés



Récoltes	Surface (ha)	Rdt MS/ha	tMS /UGB	Ares /UGB
<b>Foin</b>				
1° coupe non déprimée	18,0	3,8		
2° coupe	4,0	1,5		
<b>Ensilage d'herbe</b>				
Dérobées	14,0	3,8	1,14	30

# PRODUCTIONS VEGETALES



ha  
3,0 Triticale

<b>Grandes cultures</b>	<b>3,0 ha</b>	Nb de cultures avec + de 5% de la SAU	4
Fumure minérale (/ha SNF)			
	50 N	0 P2O5	0 K2O
<b>Marge brute des productions végétales</b>	<b>862 €</b>	<b>287 €/ha</b>	

## Conduite des productions végétales

Cultures	Signe qualité	Surface (ha)	Rdt /ha	Fumure minérale/ha			Fum Orga	IFT herbi. - aut.	Dés. méca	Prix €/ unité	M.B. €/ha
				N	P2O5	K2O					
<b>Grandes cultures</b>											
Triticale		3,0	40 q	50	0	0	F	0	0	0	12,50

Légende fumure organique : F=Fumier

# LE TROUPEAU BOVINS LAIT

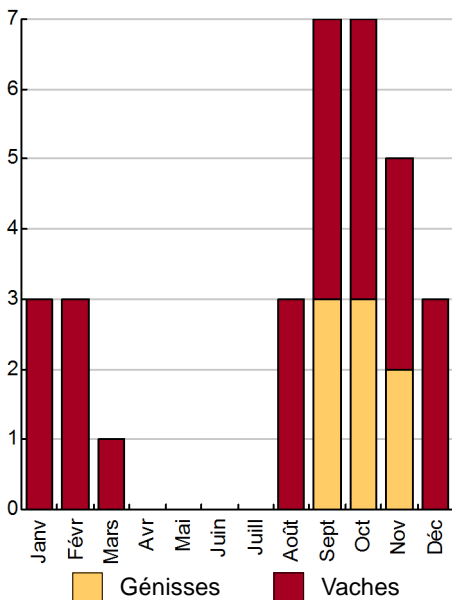
<b>33,0 vaches Montbeliarde</b>	Atelier bovins lait	46,3 UGB	<b>100 % du total UGB</b>
Quota 160 000 l	Référence M.G.	40,50 g/l	1,4 UGB/VL
		56,0 ha SFP	



<b>32 vêlages</b>	IVV moyen	j
8 dont génisses		25 %
12 dont en croisement		38 %
<b>32 Veaux nés</b>		
2 dont veaux morts		6 %

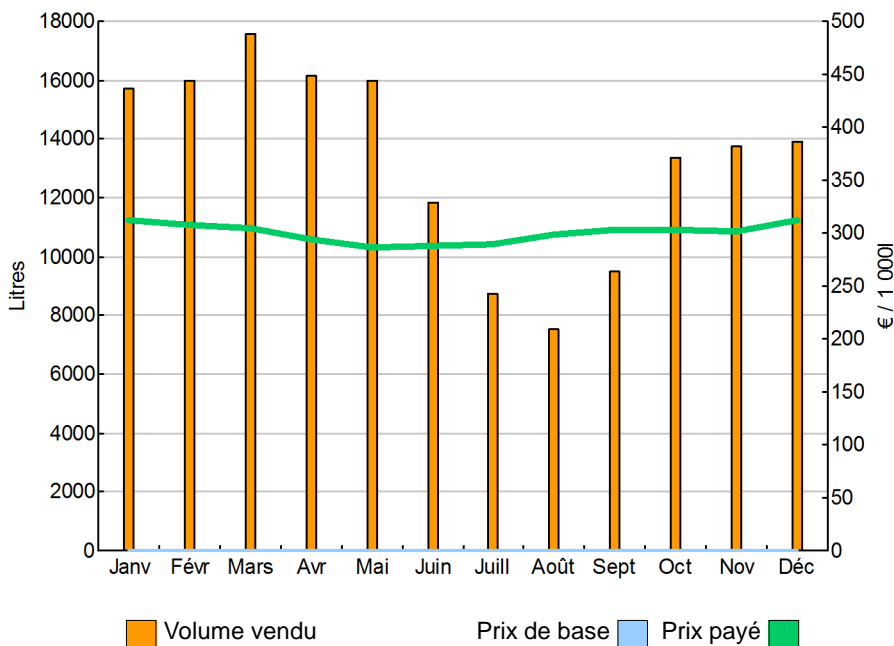
<b>Conduite du troupeau</b>	
Rang moyen de lactation	0,0
Age moyen au premier vêlage	0 mois
Niveau moyen des génisses au vêlage	0 l
Niveau moyen des vaches au vêlage	0 l

## Répartition des vêlages



<b>Lait produit</b>	170 800 l	<b>5 176 l/vache</b>
<b>Lait vendu</b>	<b>160 000 l</b>	<b>300 €/1000l</b>
		TP 32,80 g/l
		TB 40,00 g/l

## Livraisons et prix du lait laiterie



## Ventes et achats d'animaux

Catégorie	Race	Signe qualité	Poids /tête	Prix € unitaire	Prix €/tête
<b>Ventes</b>					
8 Vaches réforme finies	46		295,0 kgc	2,43	716
12 Veaux naissants mâles	38x46		85,0 kgv	4,24	360
10 Veaux naissants mâles	46		55,0 kgv	3,09	170

## Concentrés

Quantité totale	51 t	<b>Concentrés aux vaches laitières</b>	<b>1 360 kgv/VL</b>
	238 €/t		263 g/l
dont prélevé	24 %		62 €/1000l
Autres bovins laitiers	449 kgv/UGB	<b>Production autonome</b>	<b>4 109 l/VL</b>
	115 €/UGB	en % du lait produit / VL	79 %

## Marge brute atelier

35 730 €
<b>1 083 €/vache</b>
<b>209 €/1000l</b>
638 €/ha SFP

# LES RESULTATS ECONOMIQUES 2016

Période du 01/01/2016 au 31/12/2016

Régime fiscal : Réel simplifié sur option

**PRODUIT BRUT TOTAL (PB) 90 657 €**

<b>Bovins lait (69 % PB)</b>	<b>62 392</b>
<b>Ventes</b>	<b>59 802</b>
Lait vente laiterie : 160 000 l à 0,300 €	48 054
8 Vaches réforme finies race 46 (295 kgc à 2,43 €)	5 728
12 Veaux naissants mâles 38x46 (85 kgv - 360 €)	4 320
10 Veaux naissants mâles race 46 (55 kgv - 170 €)	1 700
<b>Aides</b>	<b>2 591</b>
Aide Laitière en montagne : 33 têtes à 78,50 €	2 591
<b>Grandes cultures (2 % PB)</b>	<b>1 500</b>
<b>Ventes</b>	<b>1 500</b>
Cession interne au troupeau : 120 q à 12,50 €	1 500
<b>Produits non affectables (30 % PB)</b>	<b>26 765</b>
<b>Aides</b>	<b>26 765</b>
Indemnité compens handicap	14 319
Aides découplées : 69 ha à 180,38 €	12 446

**CHARGES 57 227 €**

<b>Charges opérationnelles (30 % PB)</b>	<b>27 300</b>
<b>Troupeau (46 UGB bovins lait)</b>	<b>23 291</b>
Concentrés	261 €/UGB 12 102
Frais d'élevage	118 €/UGB 5 447
Frais vétérinaires	66 €/UGB 3 055
Fourrages achetés	37 €/UGB 1 715
Achats de litières	21 €/UGB 972
<b>Surfaces fourragères (66 ha SFT : dont 56 ha SH, 10 ha SP)</b>	<b>3 371</b>
Engrais et amendements	37 €/ha 2 448
Semences et plants	7 €/ha 476
Fournitures pour fourrages	5 €/ha 307
Phoduits de défense végétaux	2 €/ha 140
<b>Productions végétales (3 ha GCU)</b>	<b>638</b>
Phoduits de défense végétaux	100 €/ha 300
Semences et plants	75 €/ha 225
Engrais et amendements	38 €/ha 113

**Charges de structure (33 % PB) 29 927**

<b>(hors amortissements et frais financiers)</b>		
Main-d'oeuvre (MSA + salaires)	118 €/ha ST	8 176
Foncier	57 €/ha ST	3 966
Matériel	142 €/ha ST	9 785
Bâtiments et installations	10 €/ha ST	696
Autres charges	106 €/ha ST	7 304

**EXCEDENT BRUT D'EXPLOITATION (37 % PB) 33 430 €**  
33 430 €/UMO (1 UMO exploitant)

<b>Annuités (35 % EBE)</b>	<b>11 697 €</b>
Remboursement de capital	9 358
Frais financiers long et moyen terme (LMT)	2 339
<b>Frais financiers court terme (CT)</b>	<b>0 €</b>

<b>Amortissement</b>	<b>16 315 €</b>
Matériel	144 €/ha 9 916
Bâtiments et installations	138 €/UGB 6 399
<b>Frais financiers (LMT et CT)</b>	<b>2 339 €</b>

**DISPONIBLE POUR EXPLOITANT ET L'AUTOFINANCEMENT 21 733 €**  
21 733 €/UMO

**RESULTAT COURANT (16 % PB) 14 776 €**  
14 776 €/UMO

Total actif hors foncier	236 955 €	236 955 €/UMO
Animaux	20 %	Bâtiments et installations 35 %
Matériel	39 %	Autres immobilisations 0 %

Valeur ajoutée nette (hors aides)	-831 €/UMO
EBE hors foncier / actif hors foncier	15 %
Taux d'endettement hors foncier	49 %
Trésorerie nette globale	NC

# Coût de production de l'atelier Bovins lait

Résultats avec paramètres personnalisés - Exercice du 01/01/2016 au 31/12/2016

## Productivité

Lait produit et commercialisé (litres)	160 000
dont volume de lait transformé (%)	0
Main-d'oeuvre à rémunérer (UMO)	1,10
<b>Productivité MO rémunérée (litres/UMO)</b>	<b>145 455</b>



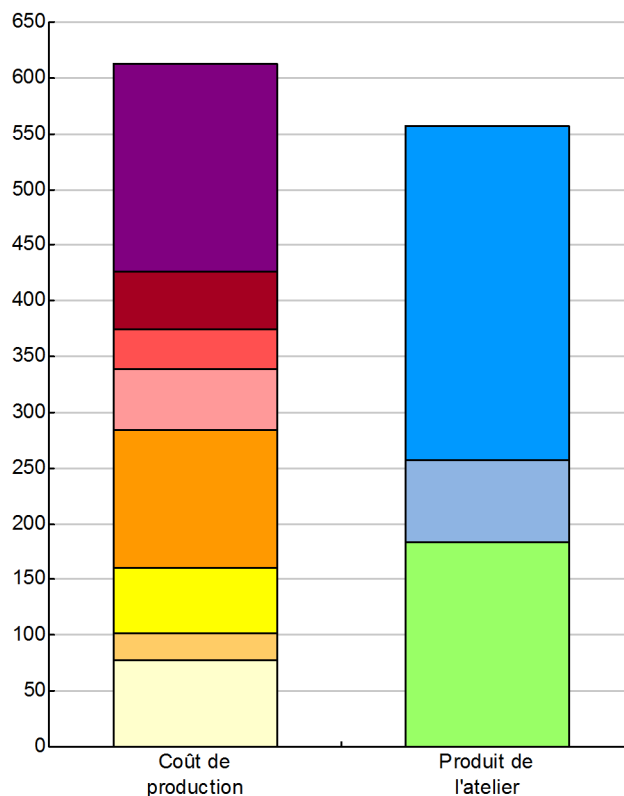
## Coût de production total

	€/ 1000 litres de lait
Travail	187
Foncier et capital	52
Frais divers de gestion	35
Bâtiments et installations	55
Mécanisation	123
Frais d'élevage	59
Approvisionnements des surfaces	25
Alimentation des animaux	77

## Produit total

	€/ 1000 litres de lait
Prix de vente du lait	300
Produit viande	73
Autres produits	0
Aides	184

€/ 1000 litres de lait



## Approche comptable

Coût de production €/1000l	613
Prix de revient €/1000l	356
Rémunération permise €/1000l	111
Rémunération permise nb SMIC/UMO	1,00

Prise en compte des amortissements et rémunération de tous les facteurs de production (travail, capitaux propres et terres en propriété).

## Approche trésorerie

Coût de fonctionnement €/1000l	554
Prix de fonctionnement €/1000l	297
Trésorerie permise €/1000l	169
Trésorerie permise nb SMIC/UMO	1,53

On remplace les amortissements par le capital d'emprunts remboursés et on ne rémunère pas les capitaux propres et les terres en propriété.

**Hypothèses retenues** Taux d'intérêt des capitaux propres (%) 0,9 Montant du fermage des terres en propriété (€/ha) 59  
 Rémunération €/UMO 26 598 = [ SMIC net 13 640 ] x [ coef "SMIC brut" 1,30 ] x [ nb de SMIC/UMO 1,50 ]

## Coût de production de l'atelier Bovins lait - Pour en savoir plus



€/ 1000 litres de lait

<b>Coût de production total</b>	613,0
<b>Travail</b>	
Salaires et charges salariales	20,7
Rémunération du travail exploitant (CS)	166,2
<b>Foncier et Capital</b>	
Fermage et frais du foncier	21,7
Rémunération terres en propriété (CS)	8,5
Amortissements améliorations foncières	0,0
Frais financiers	14,6
Rémunération capitaux en propriété (CS)	6,9
<b>Frais divers de gestion</b>	
Transports, assurances, frais de gestion	35,1
Autres amortissements	0,0
<b>Bâtiments et installations</b>	
Eau	2,8
Electricité et gaz	7,7
Entretien et location des bâtiments	4,4
Amortissements bâtiments-installations	40,0
<b>Mécanisation</b>	
Travaux par tiers	22,7
Carburants et lubrifiants	20,2
Entretien du matériel	18,2
Achat de petit matériel	0,0
Crédit bail	0,0
Amortissements matériel	62,0
<b>Frais d'élevage</b>	
Frais vétérinaires	19,1
Frais repro, identification, GDS, cont perf	34,0
Achats de litière	6,1
Frais de transformation et com.	0,0
<b>Approvisionnements des surfaces</b>	
Engrais et amendements	16,0
Semences	4,4
Autres charges végétales	4,7
<b>Alimentation des animaux</b>	
Achats de concentrés et minéraux	66,3
Achats de fourrages et mise en pension	10,7

### Résultats avec paramètres personnalisés

#### Main-d'oeuvre

Exploitant (UMO)	1,00
Salariée (UMO)	0,10
<b>Total main-d'oeuvre à rémunérer</b>	<b>1,10</b>
dont pour transformation et com.	
Main-d'oeuvre bénévole	

#### Produit de l'atelier

€/ 1000 litres de lait

<b>Prix de vente du lait</b>	<b>300,3</b>
<b>Produit viande</b>	<b>73,4</b>
Achats d'animaux (en -)	0,0
<b>Autres produits</b>	<b>0,0</b>
<b>Aides</b>	
Aides couplées et autres	16,2
Aides découplées	77,8
Aides deuxième pilier	89,5

#### Données complémentaires

€/ 1000 litres de lait

Total charges courantes	329
Total amortissements	102
Total charges supplétives (CS)	182
Coût production hors charges sup.	431
Annuités	73
Charges sociales (pour information)	30

Céréales intra-consommées (ha)	3,0
--------------------------------	-----

#### Résultats économiques atelier

Excédent brut €/UMO	33 430
Excédent brut €/1000 l	209
Revenu (RCAI) €/UMO	19 642
Revenu disponible €/UMO	21 733

**Hypothèses retenues**    Taux d'intérêt des capitaux propres (%)    0,9    Montant du fermage des terres en propriété (€/ha)    59

Rémunération €/UMO    26 598 = [ SMIC net    13 640 ] x [ coef "SMIC brut"    1,30 ] x [ nb de SMIC/UMO    1,50 ]

## Un système laitier traditionnel de Margeride

Exploitation individuelle 1,1 UMO totales  
1 UMO exploitant 0,1 UMO salariée  
160000 litres de lait vendu par an  
69 ha SAU

### SYSTEME D'EXPLOITATION

Système avec une quantité de lait produite limitée.  
Le troupeau est composé de vaches en race Montbéliarde conduites avec 40 % de croisement Charolais.  
Le chargement est faible avec des surfaces en sous bois ou parcours utilisées par les génisses et vaches tarées  
Les sols sont des arènes granitiques séchantes.

### CONDUITE DU TROUPEAU

Le pic des vêlages a lieu à l'automne et se poursuit sur l'hiver. Le troupeau est en auto-renouvellement avec 24% de vêlages de primipares.  
40 % des vaches sont conduites en croisement Charolais, ceci permet la production de petits veaux bien valorisés à 4 semaines.

### CONDUITE DU SYSTEME FOURRAGER

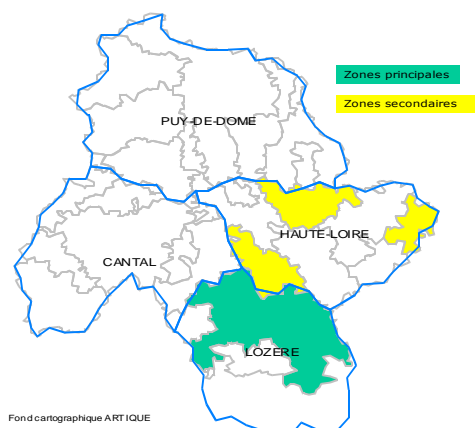
Les stocks nécessaires doivent être importants pour permettre une distribution de fourrages sur une grande partie de l'année. Un tiers des céréales est autoproduit. Le calcul de la fertilisation prend en compte les apports organiques sur 24 ha.  
La dose apportée est de 25 m3 de lisier par hectare, ce qui correspond à 50 N, 50 P, 125 K

### MATERIELS ET BATIMENTS

\*  
L'essentiel du matériel est en propriété.  
Le besoin en traction peut être évalué à 2,70 chevaux par ha de SAU.  
Les ensilages et la moison sont délégués à une entreprise ou réalisés en CUMA.  
Les bâtiments sont peu modernisés mais restent fonctionnels.  
Un investissement pour loger l'ensemble du troupeau en stabulation libre est à envisager.

### COMMENTAIRES ECONOMIQUES

Ce système a connu en 2016 une baisse conséquente du prix du lait.  
Les charges d'alimentation progressent  
Les charges végétales sont en baisse avec une réduction des doses d'engrais et une réduction des prix des fertilisants.  
Les charges de structure sont en légère baisse, notamment les charges sociales.  
Le revenu disponible est en baisse de 5 500 €.  
La rémunération de la main d'oeuvre est proche de 1 SMIC par UMO familial.



BL30

Margeride, Livradois-Forez,  
Hautes Combrailles, Velay granitique

### CONDUITE DE L'ALIMENTATION

Le troupeau reçoit une complémentation avec 2 à 3 kg de foin au printemps et en été. La distribution d'ensilage commence début septembre. Les consommations de concentrés sont relativement importantes par rapport au lait produit par vache pour compenser la valeur moyenne des fourrages.



# RÉSEAUX D'ÉLEVAGE

Résultats annuels - Campagne 2016



## Cas-type

## BL31 Auvergne

**Système laitier spécialisé traditionnel  
zone granitique d'altitude**



### Caractéristiques de l'exploitation

**1,1 unités de main-d'oeuvre** - dont 0,10 salariée

**60 ha de Surface agricole utile**

dont 57 ha de surface fourragère principale - dont 57 ha d'herbe  
dont 3 ha de grandes cultures

**53 UGB** - Chargement apparent 0,9 UGB / ha SFP  
dont 52,7 bovins lait



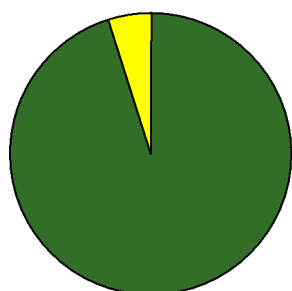
Inosys Réseaux d'élevage Auvergne-Lozère

Avec le soutien  
financier de



## ASSOLEMENT DU SYSTEME

Surface Agricole Utile **60 ha**      Surface Fourragère Principale **95 %**      Surface Non Fourragère **5 %**

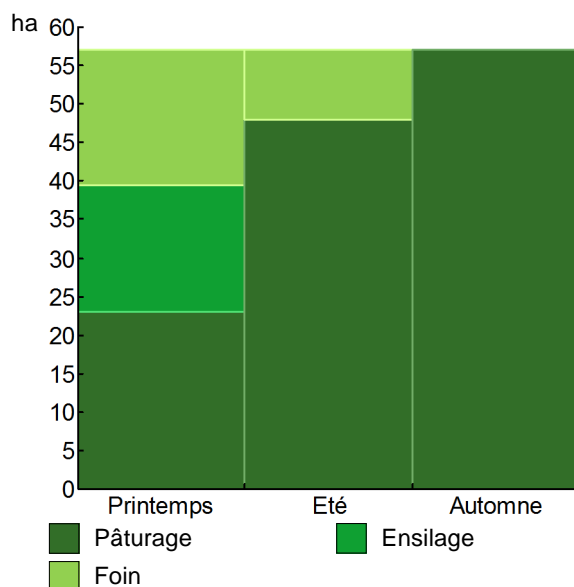


	Surface (ha)	%
Surface en herbe	57,0	95
Grandes cultures	3,0	5

## LE SYSTEME FOURRAGER

<b>Chargement corrigé</b>	<b>0,92 UGB / ha SFP</b>	<b>Cultures Fourragères (CF)/ SFP</b>	<b>0 %</b>
Part des prairies permanentes / SH	71 %	Prairie temporaire implantée dans l'année	0,0 ha
Fumure minérale (/ha herbe)	32 N    5 P2O5    23 K2O	Fumure minérale (/ha CF)	0 N    0 P2O5    0 K2O

### Utilisation des surfaces fourragères

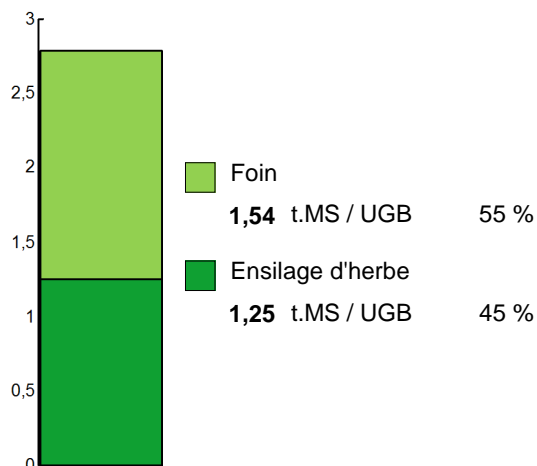


Couvert / mode d'utilisation	Surface (ha)	N	P2O5	K2O	Fum Orga
<b>Surface en herbe</b>					
Foin + Pâturage	17,5	5	10	20	F&L
Pâturage vaches laitières	12,5	40	10	30	
Pâturage génisses laitières	10,5	20	0	15	
Ensilage + Foin + Pâturage	9,0	70	0	30	L
Ensilage + pâturage	7,5	50	0	20	L

Légende : F=Fumier, L=Lisier

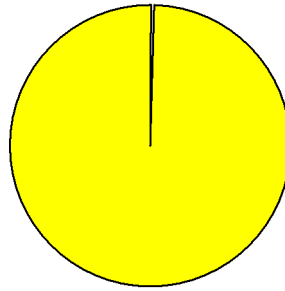
<b>Fourrages conservés utilisés</b>	<b>2,79 t. MS / UGB</b>
dont variation de stock	0,00 t.MS / UGB
Autonomie des fourrages conservés	100 %

### Fourrages conservés utilisés



Récoltes	Surface (ha)	Rdt MS/ha	tMS /UGB	Ares /UGB
<b>Foin</b>	26,5	3,1	1,54	50
1° coupe non déprimée	17,5	3,8		
2° coupe	9,0	1,5		
<b>Ensilage d'herbe</b>	16,5	4,0	1,25	31
1° coupe non déprimée	16,5	4,0		

# PRODUCTIONS VEGETALES



ha  
3,0 Triticale

<b>Grandes cultures</b>	<b>3,0 ha</b>	Nb de cultures avec + de 5% de la SAU	<b>3</b>
Fumure minérale (/ha SNF)			
	60 N	0 P2O5	0 K2O
<b>Marge brute des productions végétales</b>	<b>1 028 €</b>	<b>343 €/ha</b>	

## Conduite des productions végétales

Cultures	Signe qualité	Surface (ha)	Rdt /ha	Fumure minérale/ha			Fum Orga	IFT herbi. - aut.	Dés. méca	Prix €/ unité	M.B. €/ha
				N	P2O5	K2O					
<b>Grandes cultures</b>											
Triticale		3,0	45 q	60	0	0	F	0	0	0	12,50

Légende fumure organique : F=Fumier

# LE TROUPEAU BOVINS LAIT

**35,0 vaches Montbeliarde**

Quota 150 150 l Référence M.G. 40,20 g/l

Atelier bovins lait

52,7 UGB

**100 % du total UGB**

1,5 UGB/VL

57,0 ha SFP



**Lait produit**

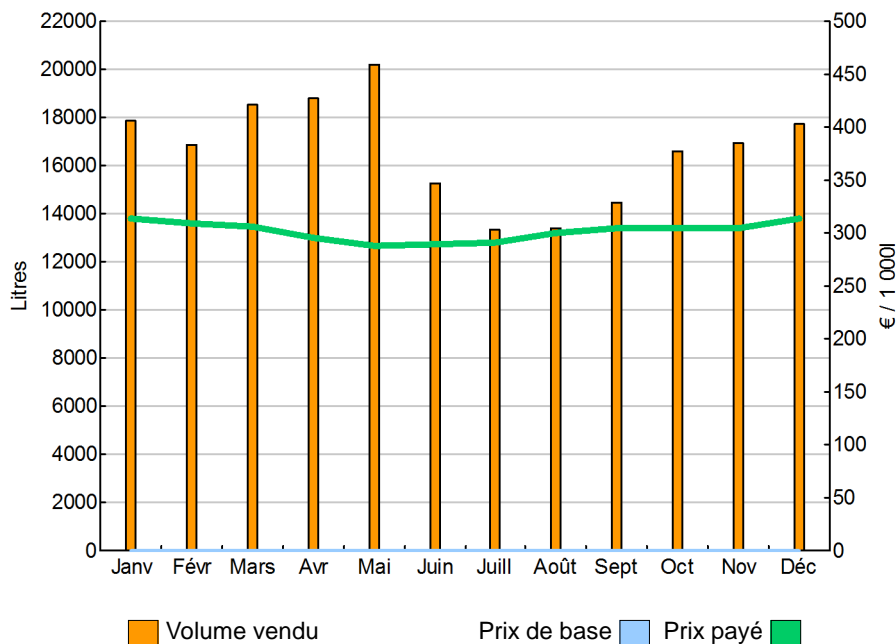
212 597 l **6 074 l/vache**

**Lait vendu**

**199 962 l** **302 €/1000l** TP 32,80 g/l

TB 40,00 g/l

## Livraisons et prix du lait laiterie



**35 vêlages**

IVV moyen j

10 dont génisses

29 %

15 dont en croisement

43 %

**33 Veaux nés**

2 dont veaux morts

6 %

## Conduite du troupeau

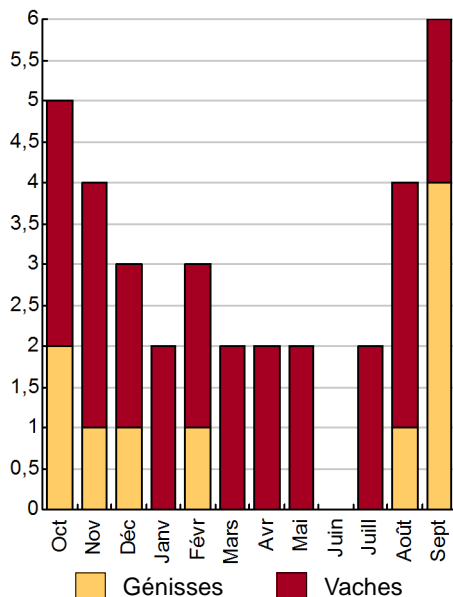
Rang moyen de lactation 0,0

Age moyen au premier vêlage 0 mois

Niveau moyen des génisses au vêlage 0 l

Niveau moyen des vaches au vêlage 0 l

## Répartition des vêlages



## Ventes et achats d'animaux

Catégorie	Race	Signe qualité	Poids /tête	Prix € unitaire	Prix € /tête
<b>Ventes</b>					
9 Vaches réforme finies	46		620,0 kgv	1,31	814
15 Veaux naissants mâles	38x46		85,0 kgv	4,24	360
8 Veaux naissants mâles	46		70,0 kgv	2,43	170

## Concentrés

Quantité totale 62 t

243 €/t

dont prélevé 22 %

Autres bovins laitiers 507 kgv/UGB

120 €/UGB

## Concentrés aux vaches laitières

**1 509 kgv/VL**

248 g/l

60 €/1000l

## Production autonome

**4 858 l/VL**

en % du lait produit / VL

80 %

## Marge brute atelier

47 226 €

**1 349 €/vache**

**222 €/1000l**

829 €/ha SFP

# LES RESULTATS ECONOMIQUES 2016

Période du 01/01/2016 au 31/12/2016

Régime fiscal : Réel simplifié sur option

**PRODUIT BRUT TOTAL (PB)** 103 514 €

<b>Bovins lait</b>	<b>(74 % PB)</b>	<b>76 847</b>
<b>Ventes</b>		<b>74 492</b>
Lait vente laiterie : 199 962 l à 0,302 €		60 406
9 Vaches réforme finies race 46 (620 kgv - 814 €)		7 326
15 Veaux naissants mâles 38x46 (85 kgv - 360 €)		5 400
8 Veaux naissants mâles race 46 (70 kgv - 170 €)		1 360
<b>Aides</b>		<b>2 355</b>
Aide Laitière en montagne : 30 têtes à 78,50 €		2 355
<b>Grandes cultures</b>	<b>(2 % PB)</b>	<b>1 688</b>
<b>Ventes</b>		<b>1 688</b>
Cession interne au troupeau : 135 q à 12,50 €		1 688
<b>Produits non affectables</b>	<b>(24 % PB)</b>	<b>24 979</b>
<b>Aides</b>		<b>24 979</b>
Aides découplées : 60 ha à 213,94 €		12 836
Indemnité compens handicap		12 143

**CHARGES** 65 046 €

<b>Charges opérationnelles</b>	<b>(29 % PB)</b>	<b>30 281</b>
<b>Troupeau</b>	490 €/UGB	<b>25 820</b>
(53 UGB bovins lait)		
Concentrés	284 €/UGB	14 990
Frais d'élevage	112 €/UGB	5 877
Frais vétérinaires	63 €/UGB	3 333
Achats de litières	31 €/UGB	1 620
<b>Surfaces fourragères</b>	67 €/ha	<b>3 801</b>
(57 ha SFP : dont 57 ha SH)		
Engrais et amendements	48 €/ha	2 711
Semences et plants	10 €/ha	578
Fournitures pour fourrages	6 €/ha	347
Phoduits de défense végétaux	3 €/ha	165
<b>Productions végétales</b>	220 €/ha	<b>660</b>
(3 ha GCU)		
Phoduits de défense végétaux	100 €/ha	300
Semences et plants	75 €/ha	225
Engrais et amendements	45 €/ha	135

**Charges de structure** (34 % PB) 34 765

<b>(hors amortissements et frais financiers)</b>		
Main-d'oeuvre (MSA + salaires)	137 €/ha SAU	8 231
Foncier	90 €/ha SAU	5 402
Matériel	190 €/ha SAU	11 379
Bâtiments et installations	13 €/ha SAU	750
Autres charges	150 €/ha SAU	9 003

**EXCEDENT BRUT D'EXPLOITATION** (37 % PB) 38 468 €  
38 468 €/UMO (1 UMO exploitant)

<b>Annuités</b>	<b>(36 % EBE)</b>	<b>13 806 €</b>
Remboursement de capital		11 045
Frais financiers long et moyen terme (LMT)		2 761
<b>Frais financiers court terme (CT)</b>		<b>0 €</b>

<b>Amortissement</b>	<b>20 954 €</b>
Matériel	186 €/ha 11 166
Bâtiments et installations	186 €/UGB 9 788
<b>Frais financiers (LMT et CT)</b>	<b>2 761 €</b>

**DISPONIBLE POUR EXPLOITANT ET L'AUTOFINANCEMENT** 24 662 €  
24 662 €/UMO

**RESULTAT COURANT** (14 % PB) 14 753 €  
14 753 €/UMO

Total actif hors foncier	276 861 €	276 861 €/UMO
Animaux	20 %	Bâtiments et installations 44 %
Matériel	31 %	Autres immobilisations 0 %

Valeur ajoutée nette (hors aides)	3 093 €/UMO
EBE hors foncier / actif hors foncier	16 %
Taux d'endettement hors foncier	48 %
Trésorerie nette globale	NC

# Coût de production de l'atelier Bovins lait

Résultats avec paramètres personnalisés - Exercice du 01/01/2016 au 31/12/2016



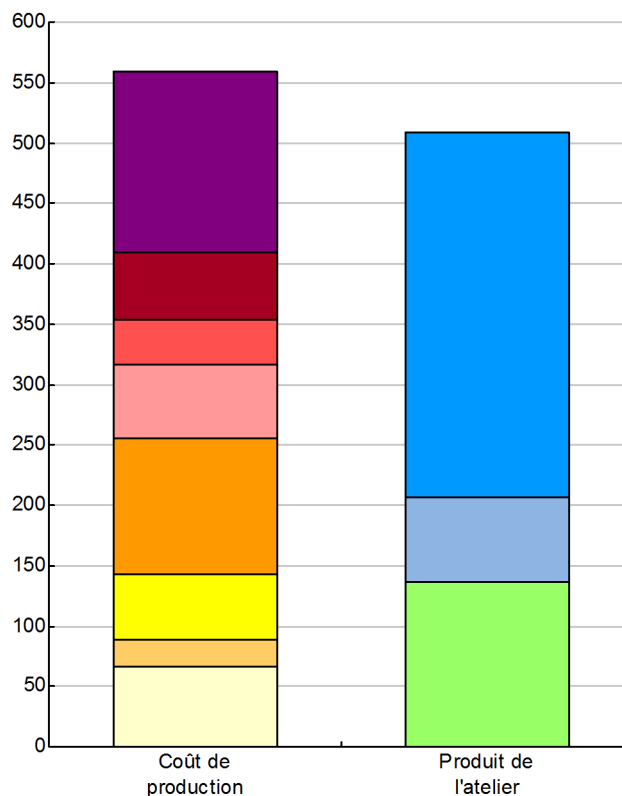
## Productivité

Lait produit et commercialisé (litres)	199 962
dont volume de lait transformé (%)	0
Main-d'oeuvre à rémunérer (UMO)	1,10
<b>Productivité MO rémunérée (litres/UMO)</b>	<b>181 784</b>

	€/ 1000 litres de lait
<b>Coût de production total</b>	<b>560</b>
Travail	150
Foncier et capital	56
Frais divers de gestion	36
Bâtiments et installations	61
Mécanisation	113
Frais d'élevage	54
Approvisionnements des surfaces	22
Alimentation des animaux	67

	€/ 1000 litres de lait
<b>Produit total</b>	<b>509</b>
Prix de vente du lait	302
Produit viande	70
Autres produits	0
Aides	137

€/ 1000 litres de lait



## Approche comptable

Coût de production €/1000l	560
Prix de revient €/1000l	352
Rémunération permise €/1000l	83
Rémunération permise nb SMIC/UMO	0,93

Prise en compte des amortissements et rémunération de tous les facteurs de production (travail, capitaux propres et terres en propriété).

## Approche trésorerie

Coût de fonctionnement €/1000l	493
Prix de fonctionnement €/1000l	285
Trésorerie permise €/1000l	150
Trésorerie permise nb SMIC/UMO	1,69

On remplace les amortissements par le capital d'emprunts remboursés et on ne rémunère pas les capitaux propres et les terres en propriété.

**Hypothèses retenues** Taux d'intérêt des capitaux propres (%) 0,9 Montant du fermage des terres en propriété (€/ha) 108  
 Rémunération €/UMO 26 598 = [ SMIC net 13 640 ] x [ coef "SMIC brut" 1,30 ] x [ nb de SMIC/UMO 1,50 ]

## Coût de production de l'atelier Bovins lait - Pour en savoir plus



€/ 1000 litres de lait

<b>Coût de production total</b>	559,5
<b>Travail</b>	
Salaires et charges salariales	16,6
Rémunération du travail exploitant (CS)	133,0
<b>Foncier et Capital</b>	
Fermage et frais du foncier	25,3
Rémunération terres en propriété (CS)	10,8
Amortissements améliorations foncières	0,0
Frais financiers	13,8
Rémunération capitaux en propriété (CS)	6,5
<b>Frais divers de gestion</b>	
Transports, assurances, frais de gestion	36,4
Autres amortissements	0,0
<b>Bâtiments et installations</b>	
Eau	2,3
Electricité et gaz	6,4
Entretien et location des bâtiments	3,8
Amortissements bâtiments-installations	49,0
<b>Mécanisation</b>	
Travaux par tiers	22,1
Carburants et lubrifiants	18,0
Entretien du matériel	16,8
Achat de petit matériel	0,0
Crédit bail	0,0
Amortissements matériel	55,8
<b>Frais d'élevage</b>	
Frais vétérinaires	16,7
Frais repro, identification, GDS, cont perf	29,4
Achats de litière	8,1
Frais de transformation et com.	0,0
<b>Approvisionnements des surfaces</b>	
Engrais et amendements	14,2
Semences	4,0
Autres charges végétales	4,1
<b>Alimentation des animaux</b>	
Achats de concentrés et minéraux	66,5
Achats de fourrages et mise en pension	0,0

### Résultats avec paramètres personnalisés

#### Main-d'oeuvre

Exploitant (UMO)	1,00
Salariée (UMO)	0,10
<b>Total main-d'oeuvre à rémunérer</b>	1,10
dont pour transformation et com.	
Main-d'oeuvre bénévole	

#### Produit de l'atelier

€/ 1000 litres de lait

<b>Prix de vente du lait</b>	302,1
<b>Produit viande</b>	70,4
Achats d'animaux (en -)	0,0
<b>Autres produits</b>	0,0
<b>Aides</b>	
Aides couplées et autres	11,8
Aides découplées	64,2
Aides deuxième pilier	60,7

#### Données complémentaires

€/ 1000 litres de lait

Total charges courantes	304
Total amortissements	105
Total charges supplétives (CS)	150
Coût production hors charges sup.	409
Annuités	69
Charges sociales (pour information)	25

Céréales intra-consommées (ha)	3,0
--------------------------------	-----

#### Résultats économiques atelier

Excédent brut €/UMO	38 468
Excédent brut €/1000 l	192
Revenu (RCAI) €/UMO	19 674
Revenu disponible €/UMO	24 662

**Hypothèses retenues** Taux d'intérêt des capitaux propres (%) **0,9** Montant du fermage des terres en propriété (€/ha) **108**  
 Rémunération €/UMO **26 598** = [ SMIC net **13 640** ] x [ coef "SMIC brut" **1,30** ] x [ nb de SMIC/UMO **1,50** ]

## ***Système traditionnel (moyen) spécialisé lait, granitique.***

Exploitation individuelle 1,1 UMO totales  
1 UMO exploitant 0,1 UMO salariée  
200000 litres de lait vendu par an  
60 ha SAU

### ***SYSTEME D'EXPLOITATION***

Système lait spécialisé avec 200 000 l vendu par an sans valorisation en AOP.  
35 Montbéliardes à 6 075 litres de lait en croisement charolais pour 45 % des vêlages  
60 ha réparties en 57 ha de prairies et 3 ha de céréales  
Système d'exploitation individuelle avec recours au service de remplacement ou à un groupement d'employeurs.

### ***CONDUITE DU TROUPEAU***

La production laitière est maximale en hiver et au printemps grâce à une ration distribuée de qualité.  
29 % de renouvellement pour assurer une bonne base de sélection des génisses

### ***CONDUITE DU SYSTEME FOURRAGER***

La présence de regain sur 55% de la surface ensilée est nécessaire pour boucler les stocks.  
En année sèche, sans seconde coupe, soit les exploitations ont recours aux stocks de report, soit elles achètent des fourrages grossiers pour compenser le déficit.  
La dose de fertilisation est assez élevée sur ensilage

### ***CONDUITE DE L'ALIMENTATION***

Système avec une autonomie partielle en concentrés.  
Maintien de la voie fermentée en ensilage ou enrubannage précoce sur 16,5 ha , qui assure 60 % de la ration hivernale des vaches.

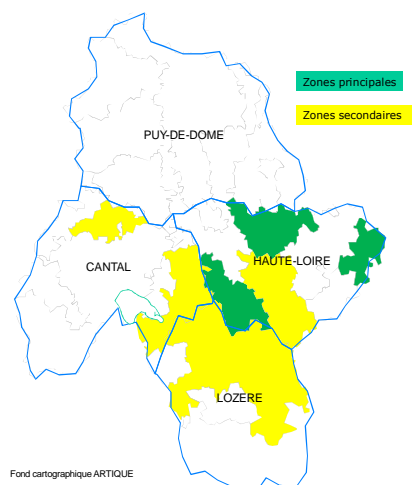
### ***MATERIELS ET BATIMENTS***

\*  
Le recours au matériel en CUMA permet de bénéficier d'un équipement performant, notamment pour les chantiers d'ensilage.  
Les vaches laitières sont logés en stabulation à logettes et caillebotis.  
Les génisses utilisent l'ancien étable aménagé.

### ***COMMENTAIRES ECONOMIQUES***

En 2015 et 2016, une baisse importante du prix du lait a été enregistrée.  
Le total des aides stagne après la prise en compte d'un stabilisateur de 10 % sur l'ICHN.  
La surface de 60 ha ne permet pas de bénéficier de l'ICHN à plein.  
Les charges opérationnelles animales progressent  
Les charges végétales sont en baisse avec une réduction des doses d'engrais et une baisse du prix des fertilisants.  
Les charges de structure sont en hausse.  
Le revenu est en baisse malgré l'augmentation du lait produits. La rémunération est à 0,91 SMIC / UMO.

Localisation du BL31



Zone granitique d'altitude  
Margeride, velay granitique  
Hautes combrailles  
Plateau du Livradois-Forès



# RÉSEAUX D'ÉLEVAGE

Résultats annuels - Campagne 2016



## Cas-type

## BL33 Auvergne

**Système laitier spécialisé  
zone granitique  
(herbe + céréales autoconsommées)**



### Caractéristiques de l'exploitation

**2,0 unités de main-d'oeuvre**

**80 ha de Surface agricole utile**

dont 70 ha de surface fourragère principale - dont 70 ha d'herbe

dont 10 ha de grandes cultures

**67 UGB** - Chargement apparent 1,0 UGB / ha SFP

dont 67,3 bovins lait



INOSYS Réseaux d'élevage Auvergne-Lozère

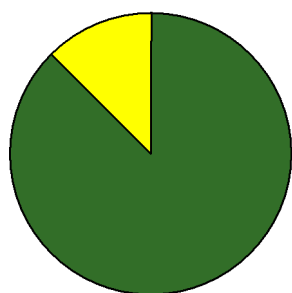
Avec le soutien  
financier de



UNION EUROPÉENNE  
FONDS EUROPÉEN AGRICOLE  
POUR LE DÉVELOPPEMENT RURAL

## ASSOLEMENT DU SYSTEME

Surface Agricole Utile **80 ha**      Surface Fourragère Principale **88 %**      Surface Non Fourragère **13 %**

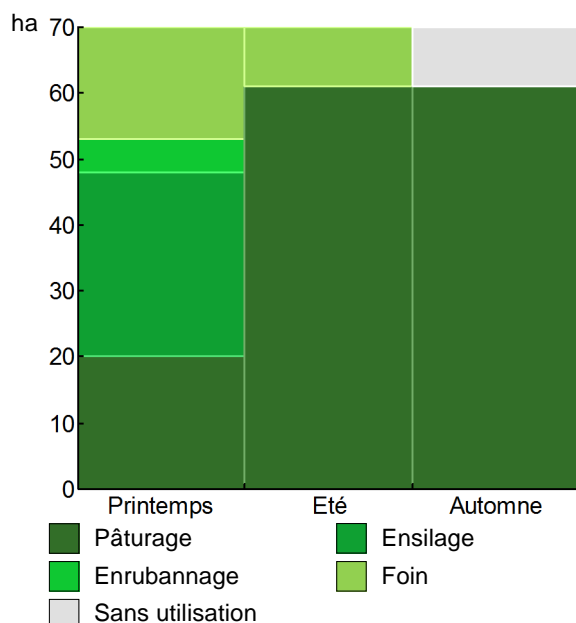


	Surface (ha)	%
Surface en herbe	70,0	88
Grandes cultures	10,0	13

## LE SYSTEME FOURRAGER

<b>Chargement corrigé</b>	<b>0,93 UGB / ha SFP</b>	<b>Cultures Fourragères (CF)/ SFP</b>	<b>0 %</b>
Part des prairies permanentes / SH	59 %	Prairie temporaire implantée dans l'année	0,0 ha
Fumure minérale (/ha herbe)	47 N    9 P2O5    28 K2O	Fumure minérale (/ha CF)	0 N    0 P2O5    0 K2O

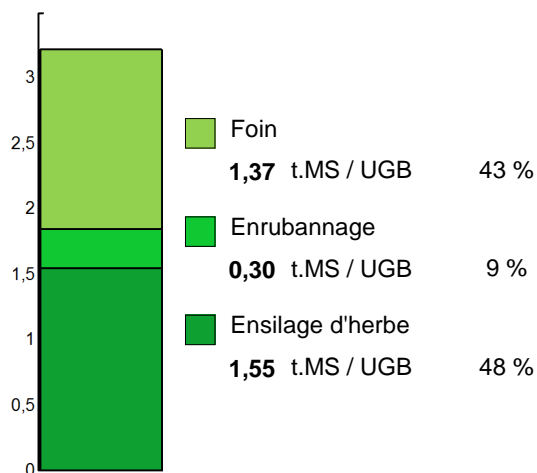
### Utilisation des surfaces fourragères



Couvert / mode d'utilisation	Surface (ha)	N	P2O5	K2O	Fum Orga
<b>Surface en herbe</b>					
Pâturage	20,0				
Ensilage + pâturage	19,0				
Foin + Pâturage	17,0	30	5	20	
Ensilage + Foin	9,0				
Enrubannage + pâture	5,0				

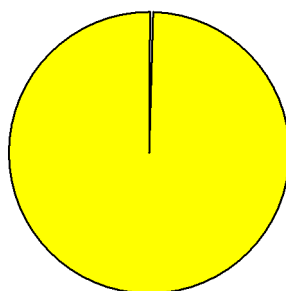
**Fourrages conservés utilisés**      **3,21 t. MS / UGB**  
 dont variation de stock      0,00 t.MS / UGB  
 Autonomie des fourrages conservés      95 %

### Fourrages conservés utilisés



Récoltes	Surface (ha)	Rdt MS/ha	tMS /UGB	Ares /UGB
<b>Foin</b>	26,0	3,2	1,22	39
1° coupe non déprimée	17,0	3,8		
2° coupe	9,0	1,9		
<b>Enrubannage</b>	5,0	4,0	0,30	7
1° coupe non déprimée	5,0	4,0		
<b>Ensilage d'herbe</b>	28,0	3,7	1,55	42
1° coupe non déprimée	28,0	3,7		

# PRODUCTIONS VEGETALES



ha  
10,0 Céréales d'automne

<b>Grandes cultures</b>	<b>10,0 ha</b>	Nb de cultures avec + de 5% de la SAU	3
Fumure minérale (/ha SNF)			
75 N    20 P2O5    0 K2O			
<b>Marge brute des productions végétales</b>		<b>3 836 €</b>	<b>384 €/ha</b>

## Conduite des productions végétales

Cultures	Signe qualité	Surface (ha)	Rdt /ha	Fumure minérale/ha			Fum Orga	IFT herbi. - aut.	Dés. méca	Prix €/ unité	M.B. €/ha
				N	P2O5	K2O					
<b>Grandes cultures</b>											
Céréales d'automne		10,0	50 q							12,50	

# LE TROUPEAU BOVINS LAIT

**49,0 vaches Prim'holstein**

Quota 336 000 l Référence M.G. 41,00 g/l

Atelier bovins lait

67,3 UGB

**100 % du total UGB**

1,4 UGB/VL

70,0 ha SFP



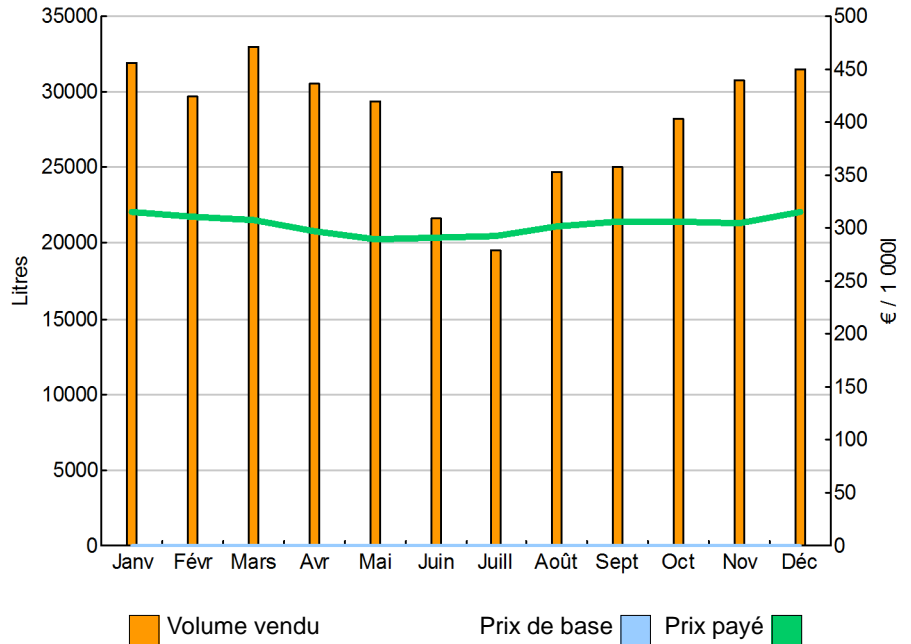
**Lait produit**

350 471 l | **7 152 l/vache**

**Lait vendu**

**336 001 l** | **304 €/1000l** TP 32,50 g/l  
TB 41,00 g/l

## Livraisons et prix du lait laiterie



**46 vêlages**

IVV moyen

j

15 dont génisses

33 %

11 dont en croisement

24 %

**46 Veaux nés**

3 dont veaux morts

7 %

## Conduite du troupeau

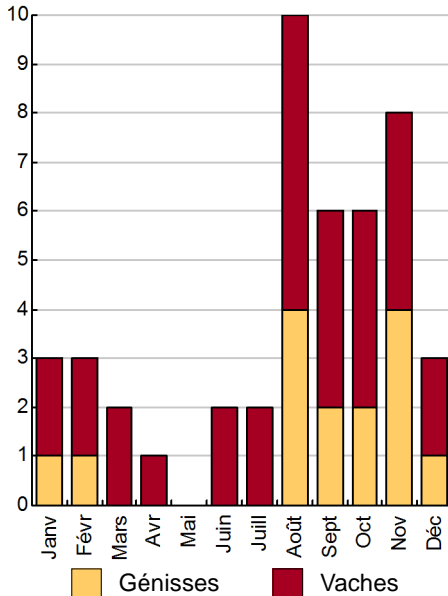
Rang moyen de lactation 0,0

Age moyen au premier vêlage 0 mois

Niveau moyen des génisses au vêlage 0 l

Niveau moyen des vaches au vêlage 0 l

## Répartition des vêlages



## Ventes et achats d'animaux

Catégorie	Race	Signe qualité	Poids /tête	Prix € unitaire	Prix € /tête
13 Vaches réforme finies	66		253,8 kgc	2,77	703
10 Veaux naissants mâles	25x66		66,0 kgv	5,30	350
18 Veaux naissants mâles	66		44,4 kgv	1,91	85

## Concentrés

Quantité totale 104 t

248 €/t

dont prélevé 47 %

Autres bovins laitiers 665 kgv/UGB

178 €/UGB

## Concentrés aux vaches laitières

**1 880 kgv/VL**

263 g/l

64 €/1000l

## Production autonome

**5 636 l/VL**

en % du lait produit / VL

79 %

## Marge brute atelier

66 925 €

**1 366 €/vache**

**191 €/1000l**

956 €/ha SFP

# LES RESULTATS ECONOMIQUES 2016

Période du 01/01/2016 au 31/12/2016

Régime fiscal : Réel simplifié obligatoire

**PRODUIT BRUT TOTAL (PB) 165 821 €**

<b>Bovins lait (73 % PB)</b>	<b>120 306</b>
<b>Ventes</b>	<b>116 459</b>
Lait vente laiterie : 336 001 l à 0,304 €	102 090
Lait autoconsommé : 720 l à 0,277 €	200
13 Vaches réforme finies race 66 (254 kgc à 2,77 €)	9 139
10 Veaux naissants mâles 25x66 (66 kgv - 350 €)	3 500
18 Veaux naissants mâles race 66 (44,4 kgv - 85 €)	1 530
<b>Aides</b>	<b>3 847</b>
Aide directe laitière : 49 têtes à 78,50 €	3 847
<b>Grandes cultures (4 % PB)</b>	<b>6 250</b>
<b>Ventes</b>	<b>6 250</b>
Cession interne au troupeau : 490 q à 12,50 €	6 125
Produits GCU pour famille : 6 q à 12,50 €	75
Cession interne de semences	50
<b>Produits non affectables (24 % PB)</b>	<b>39 265</b>
<b>Aides</b>	<b>39 265</b>
Aides découplées	20 097
Indemnité compens handicap	19 168

**CHARGES 111 072 €**

<b>Charges opérationnelles (34 % PB)</b>	<b>55 794</b>
<b>Troupeau (67 UGB bovins lait)</b>	<b>43 422</b>
Concentrés	25 843
Frais d'élevage	10 809
Frais vétérinaires	5 160
Achats de litières	810
Fourrages achetés	800
<b>Surfaces fourragères (70 ha SFP : dont 70 ha SH)</b>	<b>9 958</b>
Engrais et amendements	5 717
Fournitures pour fourrages	2 981
Semences et plants	980
Phoduits de défense végétaux	280
<b>Productions végétales (10 ha GCU)</b>	<b>2 414</b>
Phoduits de défense végétaux	980
Semences et plants	883
Engrais et amendements	551

**Charges de structure (33 % PB) 55 278**

<b>(hors amortissements et frais financiers)</b>		
Main-d'oeuvre (MSA + salaires)	96 €/ha SAU	7 677
Foncier	114 €/ha SAU	9 134
Matériel	308 €/ha SAU	24 673
Bâtiments et installations	15 €/ha SAU	1 189
Autres charges	158 €/ha SAU	12 605

**EXCEDENT BRUT D'EXPLOITATION (33 % PB) 54 748 €**  
27 374 €/UMO (2 UMO exploitants)

<b>Annuités (38 % EBE)</b>	<b>20 840 €</b>
Remboursement de capital	16 672
Frais financiers long et moyen terme (LMT)	4 168
<b>Frais financiers court terme (CT)</b>	<b>0 €</b>

<b>Amortissement</b>	<b>33 490 €</b>
Matériel	16 679
Bâtiments et installations	16 811
<b>Frais financiers (LMT et CT)</b>	<b>4 168 €</b>

**DISPONIBLE POUR EXPLOITANTS ET L'AUTOFINANCEMENT 33 908 €**  
16 954 €/UMO

**RESULTAT COURANT (10 % PB) 17 090 €**  
8 545 €/UMO

Total actif hors foncier	419 105 €	209 553 €/UMO	
Animaux	18 %	Bâtiments et installations	47 %
Matériel	30 %	Autres immobilisations	0 %

Valeur ajoutée nette (hors aides)	-2 689 €/UMO
EBE hors foncier / actif hors foncier	15 %
Taux d'endettement hors foncier	50 %
Trésorerie nette globale	NC

# Coût de production de l'atelier Bovins lait

Résultats avec conventions nationales - Exercice du 01/01/2016 au 31/12/2016



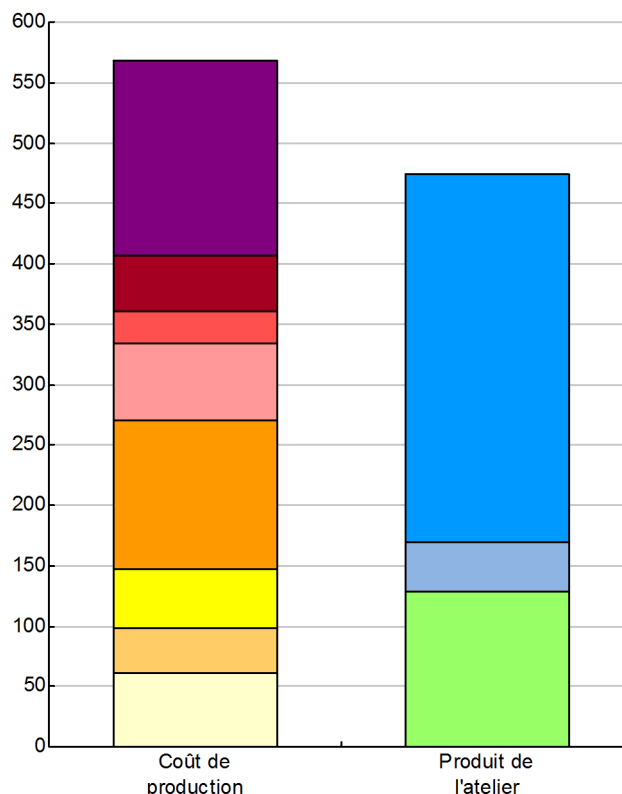
## Productivité

Lait produit et commercialisé (litres)	336 721
dont volume de lait transformé (%)	0
Main-d'oeuvre à rémunérer (UMO)	2,00
<b>Productivité MO rémunérée (litres/UMO)</b>	<b>168 361</b>

	€/ 1000 litres de lait
<b>Coût de production total</b>	<b>568</b>
Travail	162
Foncier et capital	46
Frais divers de gestion	27
Bâtiments et installations	64
Mécanisation	123
Frais d'élevage	50
Approvisionnements des surfaces	37
Alimentation des animaux	61

	€/ 1000 litres de lait
<b>Produit total</b>	<b>474</b>
Prix de vente du lait	304
Produit viande	42
Autres produits	0
Aides	128

€/ 1000 litres de lait



## Approche comptable

Coût de production €/1000l	568
Prix de revient €/1000l	398
Rémunération permise €/1000l	63
Rémunération permise nb SMIC/UMO	0,60

Prise en compte des amortissements et rémunération de tous les facteurs de production (travail, capitaux propres et terres en propriété).

## Approche trésorerie

Coût de fonctionnement €/1000l	510
Prix de fonctionnement €/1000l	340
Trésorerie permise €/1000l	121
Trésorerie permise nb SMIC/UMO	1,15

On remplace les amortissements par le capital d'emprunts remboursés et on ne rémunère pas les capitaux propres et les terres en propriété.

**Hypothèses retenues** Taux d'intérêt des capitaux propres (%) 1,3 Montant du fermage des terres en propriété (€/ha) 102  
 Rémunération €/UMO 26 442 = [ SMIC net 13 560 ] x [ coef "SMIC brut" 1,30 ] x [ nb de SMIC/UMO 1,50 ]

## Coût de production de l'atelier Bovins lait - Pour en savoir plus



€/ 1000 litres de lait

<b>Coût de production total</b>	567,7
<b>Travail</b>	
Salaires et charges salariales	4,5
Rémunération du travail exploitant (CS)	157,1
<b>Foncier et Capital</b>	
Fermeage et frais du foncier	25,3
Rémunération terres en propriété (CS)	0,0
Amortissements améliorations foncières	0,0
Frais financiers	12,4
Rémunération capitaux en propriété (CS)	7,8
<b>Frais divers de gestion</b>	
Transports, assurances, frais de gestion	27,3
Autres amortissements	0,0
<b>Bâtiments et installations</b>	
Eau	2,0
Electricité et gaz	8,1
Entretien et location des bâtiments	3,5
Amortissements bâtiments-installations	49,9
<b>Mécanisation</b>	
Travaux par tiers	21,6
Carburants et lubrifiants	22,0
Entretien du matériel	29,5
Achat de petit matériel	0,0
Crédit bail	0,0
Amortissements matériel	49,4
<b>Frais d'élevage</b>	
Frais vétérinaires	15,3
Frais repro, identification, GDS, cont perf	32,1
Achats de litière	2,4
Frais de transformation et com.	0,0
<b>Approvisionnements des surfaces</b>	
Engrais et amendements	18,6
Semences	5,5
Autres charges végétales	12,5
<b>Alimentation des animaux</b>	
Achats de concentrés et minéraux	58,6
Achats de fourrages et mise en pension	2,4

### Résultats avec conventions nationales

#### Main-d'oeuvre

Exploitant (UMO)	2,00
Salariée (UMO)	0,00
<b>Total main-d'oeuvre à rémunérer</b>	<b>2,00</b>
dont pour transformation et com.	
Main-d'oeuvre bénévole	

#### Produit de l'atelier

€/ 1000 litres de lait

<b>Prix de vente du lait</b>	<b>303,8</b>
<b>Produit viande</b>	<b>42,1</b>
Achats d'animaux (en -)	0,0
<b>Autres produits</b>	<b>0,0</b>
<b>Aides</b>	
Aides couplées et autres	11,4
Aides découplées	59,5
Aides deuxième pilier	56,9

#### Données complémentaires

€/ 1000 litres de lait

Total charges courantes	304
Total amortissements	99
Total charges supplétives (CS)	165
Coût production hors charges sup.	403
Annuités	62
Charges sociales (pour information)	18

Céréales intra-consommées (ha)	9,8
--------------------------------	-----

#### Résultats économiques atelier

Excédent brut €/UMO	27 359
Excédent brut €/1000 l	163
Revenu (RCAI) €/UMO	11 636
Revenu disponible €/UMO	16 946

**Hypothèses retenues** Taux d'intérêt des capitaux propres (%) **1,3** Montant du fermeage des terres en propriété (€/ha) **102**

Rémunération €/UMO **26 442** = [ SMIC net **13 560** ] x [ coef "SMIC brut" **1,30** ] x [ nb de SMIC/UMO **1,50** ]





# RÉSEAUX D'ÉLEVAGE

Résultats annuels - Campagne 2016



Cas-type

BL44 Auvergne

Systeme laitier spécialisé zone maïs possible



## Caractéristiques de l'exploitation

1,6 unités de main-d'oeuvre - dont 0,10 salariée

61 ha de Surface agricole utile

dont 52 ha de surface fourragère principale - dont 43 ha d'herbe  
dont 9 ha de grandes cultures

56 UGB - Chargement apparent 1,1 UGB / ha SFP

dont 55,6 bovins lait



INOSYS-Réseaux d'élevage Auvergne-Lozère

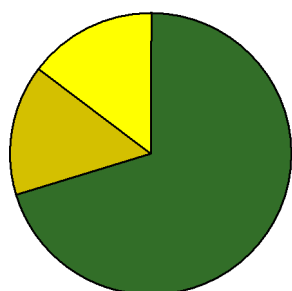
Avec le soutien  
financier de



UNION EUROPÉENNE  
FONDS EUROPÉEN AGRICOLE  
POUR LE DÉVELOPPEMENT RURAL

## ASSOLEMENT DU SYSTEME

Surface Agricole Utile 61 ha      Surface Fourragère Principale 85 %      Surface Non Fourragère 15 %

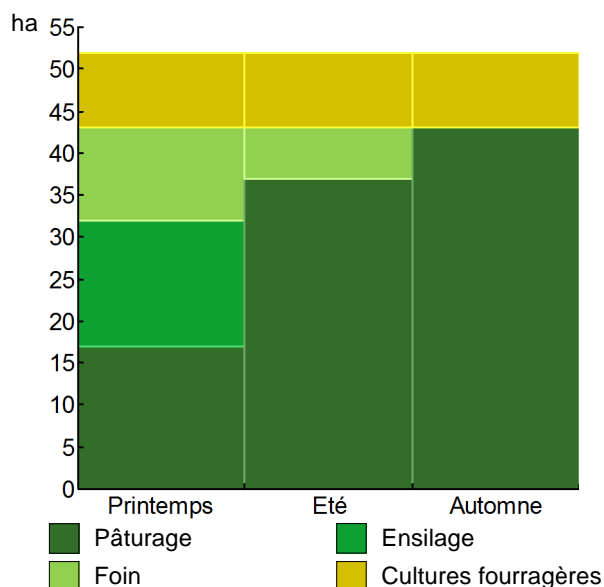


	Surface (ha)	%
Surface en herbe	43,0	70
Cultures fourragères	9,0	15
Grandes cultures	9,0	15

## LE SYSTEME FOURRAGER

<b>Chargement corrigé</b>	<b>1,07 UGB / ha SFP</b>			<b>Cultures Fourragères (CF)/ SFP</b>	<b>17 %</b>		
Part des prairies permanentes / SH	65 %			Prairie temporaire implantée dans l'année	0,0 ha		
Fumure minérale (/ha herbe)	40 N	10 P2O5	19 K2O	Fumure minérale (/ha CF)	60 N	0 P2O5	0 K2O

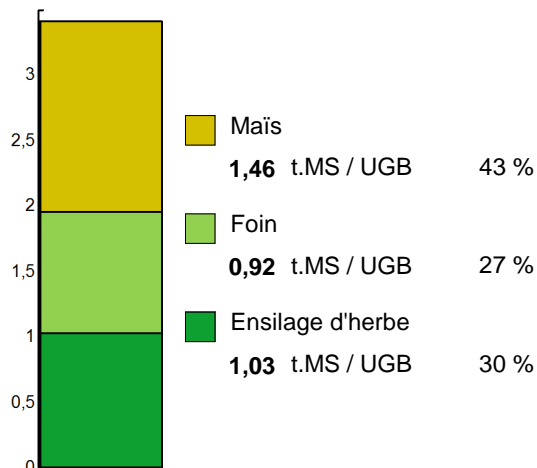
### Utilisation des surfaces fourragères



Couvert / mode d'utilisation	Surface (ha)	N	P2O5	K2O	Fum Orga
<b>Maïs ensilage</b>	9,0				
<b>Surface en herbe</b>					
Foin + Pâturage	11,0				
Pâturage vaches laitières	10,5				
Ensilage + pâturage	9,0				
Pâturage génisses laitières	6,5				
Ensilage + Foin + Pâturage	6,0				

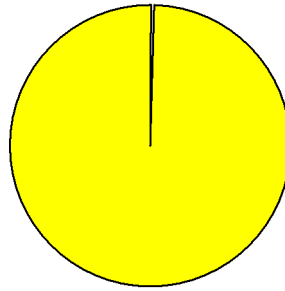
**Fourrages conservés utilisés 3,40 t. MS / UGB**  
 dont variation de stock 0,00 t.MS / UGB  
 Autonomie des fourrages conservés 100 %

### Fourrages conservés utilisés



Récoltes	Surface (ha)	Rdt MS/ha	tMS /UGB	Ares /UGB
<b>Maïs ensilage</b>	9,0	9,0	1,46	16
<b>Foin</b>	17,0	3,0	0,92	31
1° coupe non déprimée	11,0	3,6		
2° coupe	6,0	1,8		
<b>Ensilage d'herbe</b>	15,0	3,8	1,03	27
1° coupe non déprimée	15,0	3,8		

# PRODUCTIONS VEGETALES



ha  
9,0 Céréales d'automne

<b>Grandes cultures</b>	<b>9,0 ha</b>	Nb de cultures avec + de 5% de la SAU	4
Fumure minérale (/ha SNF)			
	75 N	0 P2O5	0 K2O
<b>Marge brute des productions végétales</b>	<b>3 326 €</b>	<b>370 €/ha</b>	

## Conduite des productions végétales

Cultures	Signe qualité	Surface (ha)	Rdt /ha	Fumure minérale/ha			Fum Orga	IFT herbi. - aut.	Dés. méca	Prix €/ unité	M.B. €/ha
				N	P2O5	K2O					
<b>Grandes cultures</b>											
Céréales d'automne		9,0	48 q					0	0	0	12,56

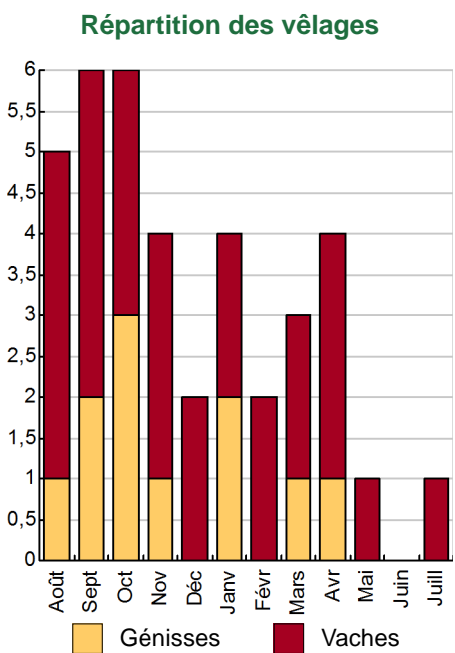
# LE TROUPEAU BOVINS LAIT

<b>40,0 vaches Prim'holstein</b>	Atelier bovins lait	55,6 UGB	<b>100 % du total UGB</b>
Quota 300 000 l	Référence M.G.	42,00 g/l	1,4 UGB/VL
		52,0 ha SFP	

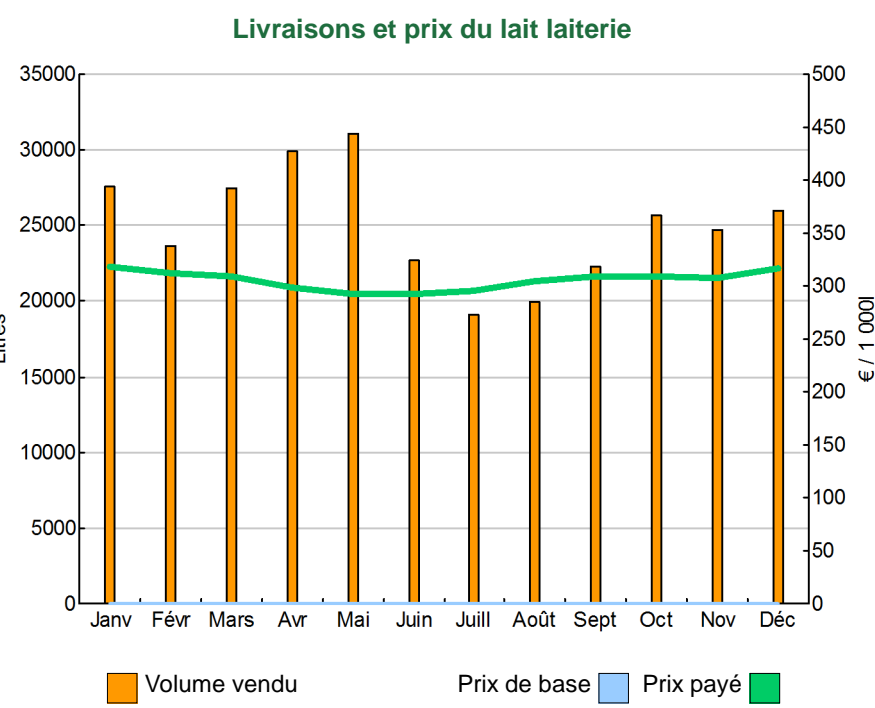


<b>38 vêlages</b>	IVV moyen	j
11 dont génisses		29 %
9 dont en croisement		24 %
<b>37 Veaux nés</b>		
2 dont veaux morts		5 %

<b>Conduite du troupeau</b>	
Rang moyen de lactation	0,0
Age moyen au premier vêlage	0 mois
Niveau moyen des génisses au vêlage	0 l
Niveau moyen des vaches au vêlage	0 l



<b>Lait produit</b>	311 507 l	<b>7 788 l/vache</b>
<b>Lait vendu</b>	<b>300 007 l</b>	<b>306 €/1000l</b>
		TP 32,80 g/l
		TB 41,50 g/l



**Ventes et achats d'animaux**

Catégorie	Race	Signe qualité	Poids /tête	Prix € unitaire	Prix € /tête
<b>Ventes</b>					
11 Vaches réforme finies	66		620,0 kgv	1,13	703
8 Veaux naissants	25x66		70,0 kgv	5,00	350
17 Veaux naissants mâles	66		50,0 kgv	1,70	85

<b>Concentrés</b>	Quantité totale	81 t	<b>Concentrés aux vaches laitières</b>	<b>1 694 kgv/VL</b>
		266 €/t		217 g/l
	dont prélevé	49 %		58 €/1000l
	Autres bovins laitiers	870 kgv/UGB	<b>Production autonome</b>	<b>6 313 l/VL</b>
		232 €/UGB	en % du lait produit / VL	81 %

<b>Marge brute atelier</b>	64 677 €
	<b>1 617 €/vache</b>
	<b>208 €/1000l</b>
	1 244 €/ha SFP

# LES RESULTATS ECONOMIQUES 2016

Période du 01/01/2016 au 31/12/2016

Régime fiscal : Réel simplifié obligatoire

**PRODUIT BRUT TOTAL (PB) 139 640 €**

<b>Bovins lait (76 % PB)</b>	<b>106 228</b>
<b>Ventes</b>	<b>103 873</b>
Lait vente laiterie : 300 007 l à 0,306 €	91 675
Lait autoconsommé : 720 l à 0,305 €	220
11 Vaches réforme finies race 66 (620 kgv - 703 €)	7 733
8 Veaux naissants 25x66 (70 kgv - 350 €)	2 800
17 Veaux naissants mâles race 66 (50 kgv - 85 €)	1 445
<b>Aides</b>	<b>2 355</b>
Aide directe laitière : 30 têtes à 78,50 €	2 355
<b>Grandes cultures (4 % PB)</b>	<b>5 427</b>
<b>Ventes</b>	<b>5 427</b>
Céréales d'automne : 18 q à 14,00 €	252
Cession interne au troupeau : 400 q à 12,50 €	5 000
Produits GCU pour famille : 10 q à 12,50 €	125
Cession interne de semences	50
<b>Produits non affectables (20 % PB)</b>	<b>27 985</b>
<b>Aides</b>	<b>27 985</b>
Aides découplées	15 906
Indemnité compens handicap	12 079

**CHARGES 83 694 €**

<b>Charges opérationnelles (31 % PB)</b>	<b>43 651</b>
<b>Troupeau (56 UGB bovins lait)</b>	<b>33 243</b>
Concentrés	21 641
Frais d'élevage	7 572
Frais vétérinaires	4 030
<b>Surfaces fourragères (52 ha SFP : dont 43 ha SH, 9 ha CF)</b>	<b>8 307</b>
Engrais et amendements	4 101
Semences et plants	1 949
Fournitures pour fourrages	1 564
Phoduits de défense végétaux	693
<b>Productions végétales (9 ha GCU)</b>	<b>2 101</b>
Phoduits de défense végétaux	850
Semences et plants	773
Engrais et amendements	478

**Charges de structure (29 % PB) 40 043**

<b>(hors amortissements et frais financiers)</b>		
Main-d'oeuvre (MSA + salaires)	7 549	
Foncier	5 880	
Matériel	17 374	
Bâtiments et installations	900	
Autres charges	8 340	

**EXCEDENT BRUT D'EXPLOITATION (40 % PB) 55 945 €**  
37 297 €/UMO (1,5 UMO exploitants)

<b>Annuités (33 % EBE)</b>	<b>18 497 €</b>
Remboursement de capital	14 798
Frais financiers long et moyen terme (LMT)	3 699
<b>Frais financiers court terme (CT)</b>	<b>0 €</b>

<b>Amortissement</b>	<b>30 299 €</b>
Matériel	15 778
Bâtiments et installations	14 521
<b>Frais financiers (LMT et CT)</b>	<b>3 699 €</b>

**DISPONIBLE POUR EXPLOITANTS ET L'AUTOFINANCEMENT 37 448 €**  
24 966 €/UMO

**RESULTAT COURANT (16 % PB) 21 947 €**  
14 632 €/UMO

Total actif hors foncier	370 448 €
	246 965 €/UMO
Animaux 16 %	Bâtiments et installations 46 %
Matériel 34 %	Autres immobilisations 0 %

Valeur ajoutée nette (hors aides)	5 432 €/UMO
EBE hors foncier / actif hors foncier	17 %
Taux d'endettement hors foncier	50 %
Trésorerie nette globale	NC

# Coût de production de l'atelier Bovins lait

Résultats avec conventions nationales - Exercice du 01/01/2016 au 31/12/2016



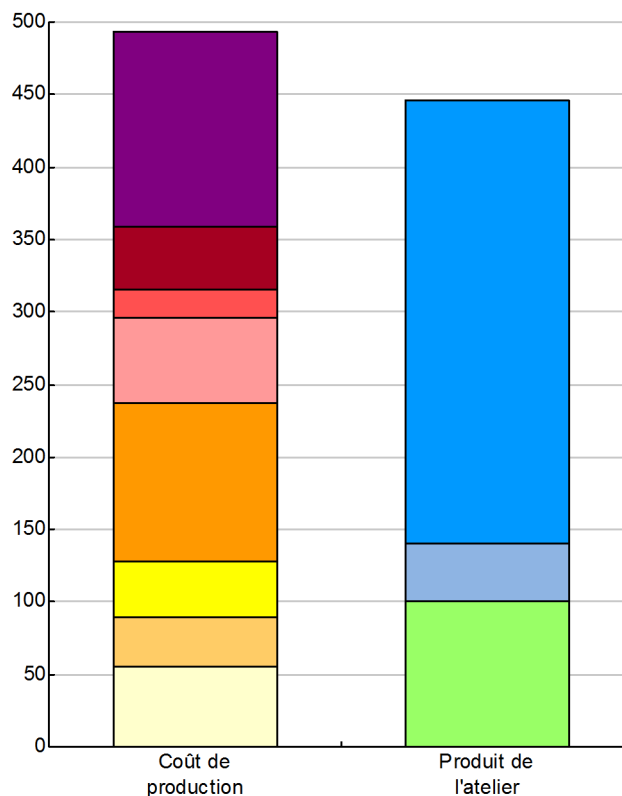
## Productivité

Lait produit et commercialisé (litres)	300 727
dont volume de lait transformé (%)	0
Main-d'oeuvre à rémunérer (UMO)	1,60
<b>Productivité MO rémunérée (litres/UMO)</b>	<b>187 954</b>

	€/ 1000 litres de lait
<b>Coût de production total</b>	<b>494</b>
Travail	135
Foncier et capital	43
Frais divers de gestion	20
Bâtiments et installations	59
Mécanisation	109
Frais d'élevage	39
Approvisionnements des surfaces	34
Alimentation des animaux	55

	€/ 1000 litres de lait
<b>Produit total</b>	<b>446</b>
Prix de vente du lait	306
Produit viande	40
Autres produits	0
Aides	100

€/ 1000 litres de lait



## Approche comptable

Coût de production €/1000l	494
Prix de revient €/1000l	354
Rémunération permise €/1000l	85
Rémunération permise nb SMIC/UMO	0,96

Prise en compte des amortissements et rémunération de tous les facteurs de production (travail, capitaux propres et terres en propriété).

## Approche trésorerie

Coût de fonctionnement €/1000l	430
Prix de fonctionnement €/1000l	290
Trésorerie permise €/1000l	149
Trésorerie permise nb SMIC/UMO	1,68

On remplace les amortissements par le capital d'emprunts remboursés et on ne rémunère pas les capitaux propres et les terres en propriété.

**Hypothèses retenues** Taux d'intérêt des capitaux propres (%) 0,9 Montant du fermage des terres en propriété (€/ha) 117  
 Rémunération €/UMO 26 598 = [ SMIC net 13 640 ] x [ coef "SMIC brut" 1,30 ] x [ nb de SMIC/UMO 1,50 ]

## Coût de production de l'atelier Bovins lait - Pour en savoir plus



€/ 1000 litres de lait

<b>Coût de production total</b>	493,7
<b>Travail</b>	
Salaires et charges salariales	1,8
Rémunération du travail exploitant (CS)	132,7
<b>Foncier et Capital</b>	
Fermage et frais du foncier	18,1
Rémunération terres en propriété (CS)	7,3
Amortissements améliorations foncières	0,0
Frais financiers	12,3
Rémunération capitaux en propriété (CS)	5,5
<b>Frais divers de gestion</b>	
Transports, assurances, frais de gestion	20,0
Autres amortissements	0,0
<b>Bâtiments et installations</b>	
Eau	3,5
Electricité et gaz	4,2
Entretien et location des bâtiments	3,0
Amortissements bâtiments-installations	48,2
<b>Mécanisation</b>	
Travaux par tiers	19,8
Carburants et lubrifiants	16,2
Entretien du matériel	21,3
Achat de petit matériel	0,0
Crédit bail	0,0
Amortissements matériel	52,0
<b>Frais d'élevage</b>	
Frais vétérinaires	13,4
Frais repro, identification, GDS, cont perf	25,2
Achats de litière	0,0
Frais de transformation et com.	0,0
<b>Approvisionnements des surfaces</b>	
Engrais et amendements	15,1
Semences	8,9
Autres charges végétales	10,1
<b>Alimentation des animaux</b>	
Achats de concentrés et minéraux	55,3
Achats de fourrages et mise en pension	0,0

### Résultats avec conventions nationales

#### Main-d'oeuvre

Exploitant (UMO)	1,50
Salariée (UMO)	0,10
<b>Total main-d'oeuvre à rémunérer</b>	1,60
dont pour transformation et com.	
Main-d'oeuvre bénévole	

#### Produit de l'atelier

€/ 1000 litres de lait

<b>Prix de vente du lait</b>	305,6
<b>Produit viande</b>	39,8
Achats d'animaux (en -)	0,0
<b>Autres produits</b>	0,0
<b>Aides</b>	
Aides couplées et autres	7,8
Aides découplées	52,3
Aides deuxième pilier	40,2

#### Données complémentaires

€/ 1000 litres de lait

Total charges courantes	248
Total amortissements	100
Total charges supplétives (CS)	146
Coût production hors charges sup.	348
Annuités	61
Charges sociales (pour information)	23

Céréales intra-consommées (ha)	8,3
--------------------------------	-----

#### Résultats économiques atelier

Excédent brut €/UMO	37 177
Excédent brut €/1000 l	185
Revenu (RCAI) €/UMO	19 292
Revenu disponible €/UMO	24 879

**Hypothèses retenues**    Taux d'intérêt des capitaux propres (%)    0,9    Montant du fermage des terres en propriété (€/ha)    117

Rémunération €/UMO    26 598    =    [ SMIC net    13 640 ]    x    [ coef "SMIC brut"    1,30 ]    x    [ nb de SMIC/UMO    1,50 ]

## Système spécialisé lait, zone maïs possible

Exploitation individuelle 1,6 UMO totales  
1,5 UMO exploitant 0,1 UMO salariée  
300000 litres de lait vendu par an  
61 ha SAU

### SYSTEME D'EXPLOITATION

Système lait spécialisé, zone maïs possible

40 Prim'Holstein à 7750 l par VL, 310000 L produit  
SAU 61 ha : 43,5 ha de prairies, 9 ha de maïs ensilage,  
Système fourrager intensif

### CONDUITE DU TROUPEAU

Vaches de race Prim'Holstein. Conduite intensive du troupeau. Un taux de renouvellement de 30%. La pratique du croisement est soutenue : 21% des veaux nés sont croisés. Epoque de vêlage centré à l'automne (70% des vêlages d'août à novembre) et 48% de lait livré sur 5 mois automne/hiver.

### CONDUITE DU SYSTEME FOURRAGER

Un système fourrager basé sur beaucoup de récolte. Les 2,6 ha ensilés sur le bloc génisses, peuvent être enrubannés et servir à l'alimentation d'appoint des troupeaux en été. Zone séchante et chaude avec peu de sécurité en cas de sécheresse. Récolte de 3,4 tonnes de MS par UGB.

### CONDUITE DE L'ALIMENTATION

Alimentation ensilage herbe + maïs. La réussite de la campagne laitière dépend de la qualité de la saison de pâturage et de la qualité des stocks. 1784 kgs de concentrés + CMV par VL, soit 230g par litre de lait. 52% des concentrés BL produits sur l'exploitation. Le rendement laitier exige un suivi alimentaire adapté

### MATERIELS ET BATIMENTS

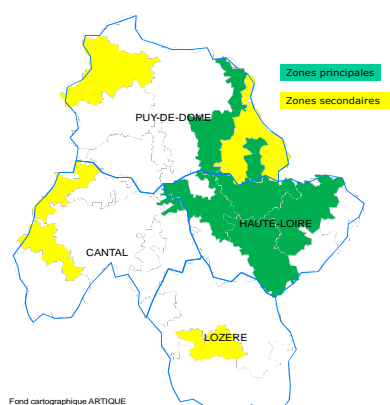
\*

Bâtiment saturé, stabulation logettes paillées 40 places, salle de traite 2X5 décrochage automatique  
Bâtiment pour génisses d'une vingtaine de places  
Grange + hangar matériel  
Parc matériel bien pourvu, part non négligeable des matériels en Cuma

### COMMENTAIRES ECONOMIQUES

Exploitation individuelle au bénéfice réel.  
La conduite intensive du troupeau génère un niveau de charges opérationnelles un peu élevé.  
Il ne faut pas d'insuffisances techniques (qualité du lait, la conduite animale...) sinon la rentabilité se dégrade vite.  
187 763 litres de lait vendu par UMOt, volume de travail conséquent  
Prix du lait 2016 : 306€ / 1000 litres

Localisation du BL44



Zone intermédiaire à maïs possible  
Livradois, brivadois, combrailles  
vallée de la Loire, velay granitique et volcanique



# RÉSEAUX D'ÉLEVAGE

Résultats annuels - Campagne 2016



## Cas-type

## BL46 Auvergne

Système laitier spécialisé zone maïs possible



### Caractéristiques de l'exploitation

2,1 unités de main-d'oeuvre - dont 0,10 salariée

102 ha de Surface agricole utile

dont 85 ha de surface fourragère principale - dont 70 ha d'herbe  
dont 17 ha de grandes cultures

91 UGB - Chargement apparent 1,1 UGB / ha SFP

dont 91,0 bovins lait



INOSYS Réseaux d'élevage Auvergne-Lozère

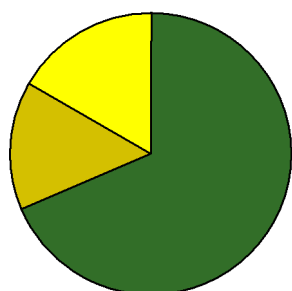
Avec le soutien  
financier de



UNION EUROPÉENNE  
FONDS EUROPÉEN AGRICOLE  
POUR LE DÉVELOPPEMENT RURAL

## ASSOLEMENT DU SYSTEME

**Surface Agricole Utile** 102 ha      Surface Fourragère Principale 83 %      Surface Non Fourragère 17 %

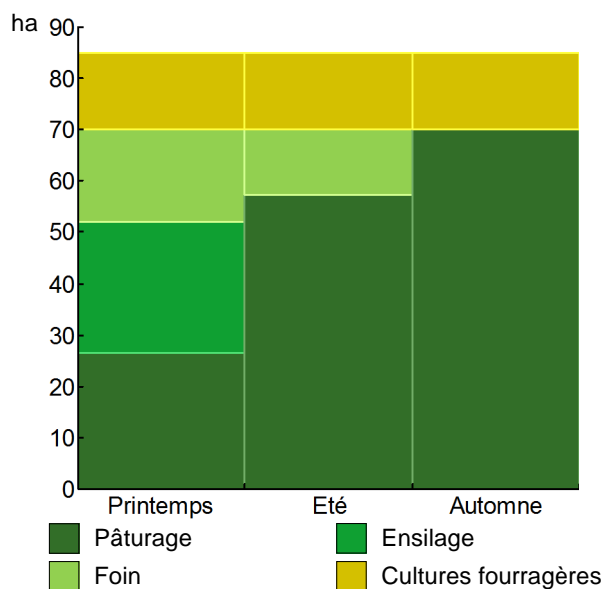


	Surface (ha)	%
Surface en herbe	70,0	69
Cultures fourragères	15,0	15
Grandes cultures	17,0	17

## LE SYSTEME FOURRAGER

<b>Chargement corrigé</b>	<b>1,05 UGB / ha SFP</b>			<b>Cultures Fourragères (CF)/ SFP</b>	<b>18 %</b>		
Part des prairies permanentes / SH	63 %			Prairie temporaire implantée dans l'année	0,0 ha		
Fumure minérale (/ha herbe)	38 N	4 P2O5	13 K2O	Fumure minérale (/ha CF)	60 N	0 P2O5	0 K2O

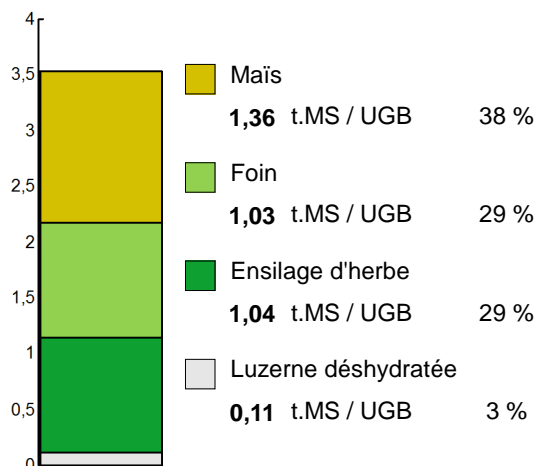
### Utilisation des surfaces fourragères



Couvert / mode d'utilisation	Surface (ha)	N	P2O5	K2O	Fum Orga
<b>Maïs ensilage</b>	15,0				
<b>Surface en herbe</b>					
Foin + Pâturage	18,0				
Pâturage vaches laitières	15,4				
Ensilage + pâturage	13,0				
Ensilage + Foin + Pâturage	12,6				
Pâturage génisses laitières	11,0				

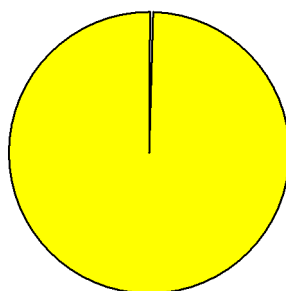
**Fourrages conservés utilisés** 3,55 t. MS / UGB  
 dont variation de stock 0,00 t.MS / UGB  
 Autonomie des fourrages conservés 97 %

### Fourrages conservés utilisés



Récoltes	Surface (ha)	Rdt MS/ha	tMS /UGB	Ares /UGB
<b>Maïs ensilage</b>	15,0	8,3	1,36	16
<b>Foin</b>	31,0	3,0	1,03	34
1° coupe non déprimée	18,0	3,9		
2° coupe	13,0	1,8		
<b>Ensilage d'herbe</b>	26,0	3,7	1,04	29
1° coupe non déprimée	26,0	3,7		

# PRODUCTIONS VEGETALES



ha  
17,0 Céréales d'automne

<b>Grandes cultures</b>	<b>17,0 ha</b>	Nb de cultures avec + de 5% de la SAU	4
Fumure minérale (/ha SNF)			
	70 N	15 P2O5	15 K2O
<b>Marge brute des productions végétales</b>	<b>6 374 €</b>	<b>375 €/ha</b>	

## Conduite des productions végétales

Cultures	Signe qualité	Surface (ha)	Rdt /ha	Fumure minérale/ha			Fum Orga	IFT herbi. - aut.	Dés. méca	Prix €/ unité	M.B. €/ha
				N	P2O5	K2O					
<b>Grandes cultures</b>											
Céréales d'automne		17,0	50 q							12,52	

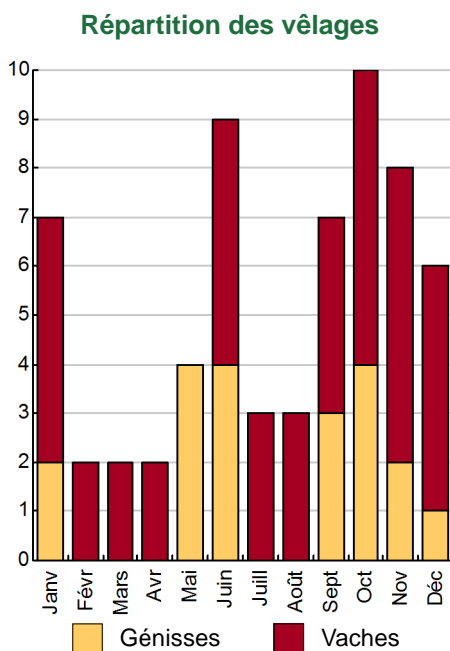
# LE TROUPEAU BOVINS LAIT

<b>65,0 vaches Montbeliarde</b>	Atelier bovins lait	91,0 UGB	<b>100 % du total UGB</b>
Quota 460 000 l	Référence M.G.	41,50 g/l	1,4 UGB/VL
		85,0 ha SFP	

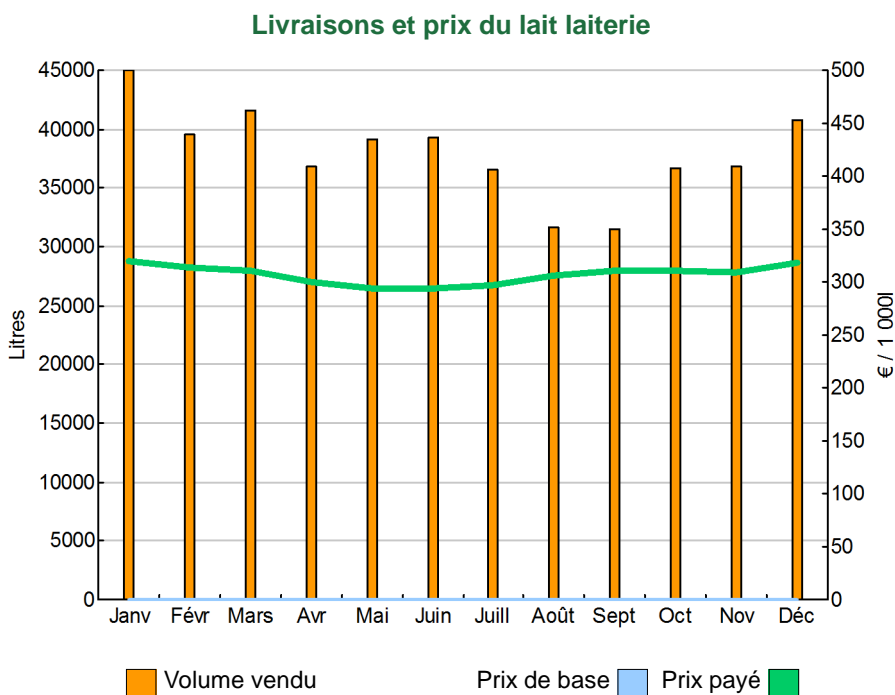


<b>63 vêlages</b>	IVV moyen	j
20 dont génisses		32 %
11 dont en croisement		17 %
<b>60 Veaux nés</b>		
4 dont veaux morts		7 %

<b>Conduite du troupeau</b>	
Rang moyen de lactation	0,0
Age moyen au premier vêlage	0 mois
Niveau moyen des génisses au vêlage	0 l
Niveau moyen des vaches au vêlage	0 l



<b>Lait produit</b>	474 413 l	<b>7 299 l/vache</b>
<b>Lait vendu</b>	455 303 l	<b>307 €/1000l</b>
		TP 33,00 g/l
		TB 41,50 g/l



**Ventes et achats d'animaux**

Catégorie	Race	Signe qualité	Poids /tête	Prix € unitaire	Prix €/tête
<b>Ventes</b>					
18 Vaches réforme finies	46		335,0 kgc	2,62	878
29 Veaux naissants mâles	46		55,0 kgv	3,09	170
10 Veaux naissants mâles	38x46		70,0 kgv	5,14	360

<b>Concentrés</b>		<b>Concentrés aux vaches laitières</b>	
Quantité totale	146 t	1 866 kgv/VL	
	253 €/t	256 g/l	
dont prélevé	57 %	63 €/1000l	
Autres bovins laitiers	958 kgv/UGB	<b>Production autonome</b>	<b>5 794 l/VL</b>
	267 €/UGB	en % du lait produit / VL	79 %

<b>Marge brute atelier</b>
93 248 €
<b>1 435 €/vache</b>
<b>197 €/1000l</b>
<b>1 097 €/ha SFP</b>

# LES RESULTATS ECONOMIQUES 2016

Période du 01/01/2016 au 31/12/2016

Régime fiscal : Réel simplifié obligatoire

**PRODUIT BRUT TOTAL (PB) 231 323 €**

<b>Bovins lait (73 % PB)</b>	<b>169 484</b>
<b>Ventes</b>	<b>164 774</b>
Lait vente laiterie : 455 303 l à 0,307 €	139 889
Lait autoconsommé : 1 440 l à 0,383 €	551
18 Vaches réforme finies race 46 (335 kgc à 2,62 €)	15 804
29 Veaux naissants mâles race 46 (55 kgv - 170 €)	4 930
10 Veaux naissants mâles 38x46 (70 kgv - 360 €)	3 600
<b>Aides</b>	<b>4 710</b>
Aide directe laitière : 60 têtes à 78,50 €	4 710
<b>Grandes cultures (5 % PB)</b>	<b>10 640</b>
<b>Ventes</b>	<b>10 640</b>
Céréales d'automne : 10 q à 14,00 €	140
Cession interne au troupeau : 840 q à 12,50 €	10 500
<b>Produits non affectables (22 % PB)</b>	<b>51 199</b>
<b>Aides</b>	<b>51 199</b>
Aides découplées	27 859
Indemnité compens handicap	23 340

**CHARGES 143 478 €**

<b>Charges opérationnelles (35 % PB)</b>	<b>80 502</b>
<b>Troupeau (91 UGB bovins lait)</b>	<b>61 227</b>
Concentrés	36 990
Frais d'élevage	14 617
Frais vétérinaires	7 050
Fourrages achetés	2 570
<b>Surfaces fourragères (85 ha SFP : dont 70 ha SH, 15 ha CF)</b>	<b>15 009</b>
Engrais et amendements	7 422
Fournitures pour fourrages	3 288
Semences et plants	3 173
Phoduits de défense végétaux	1 126
<b>Productions végétales (17 ha GCU)</b>	<b>4 266</b>
Phoduits de défense végétaux	1 650
Semences et plants	1 403
Engrais et amendements	1 213

**Charges de structure (27 % PB) 62 976**

<b>(hors amortissements et frais financiers)</b>		
Main-d'oeuvre (MSA + salaires)	131 €/ha SAU	13 328
Foncier	100 €/ha SAU	10 214
Matériel	255 €/ha SAU	25 975
Bâtiments et installations	16 €/ha SAU	1 625
Autres charges	116 €/ha SAU	11 834

**EXCEDENT BRUT D'EXPLOITATION (38 % PB) 87 845 €**  
43 923 €/UMO (2 UMO exploitants)

<b>Annuités (35 % EBE)</b>	<b>30 880 €</b>
Remboursement de capital	24 704
Frais financiers long et moyen terme (LMT)	6 176
<b>Frais financiers court terme (CT)</b>	<b>0 €</b>

<b>Amortissement</b>	<b>47 718 €</b>
Matériel	21 548
Bâtiments et installations	26 170
<b>Frais financiers (LMT et CT)</b>	<b>6 176 €</b>

**DISPONIBLE POUR EXPLOITANTS ET L'AUTOFINANCEMENT 56 965 €**  
28 483 €/UMO

**RESULTAT COURANT (15 % PB) 33 951 €**  
16 976 €/UMO

Total actif hors foncier	617 599 €
	308 800 €/UMO
Animaux 16 %	Bâtiments et installations 52 %
Matériel 28 %	Autres immobilisations 0 %

Valeur ajoutée nette (hors aides)	3 445 €/UMO
EBE hors foncier / actif hors foncier	16 %
Taux d'endettement hors foncier	50 %
Trésorerie nette globale	NC

# Coût de production de l'atelier Bovins lait

Résultats avec conventions nationales - Exercice du 01/01/2016 au 31/12/2016



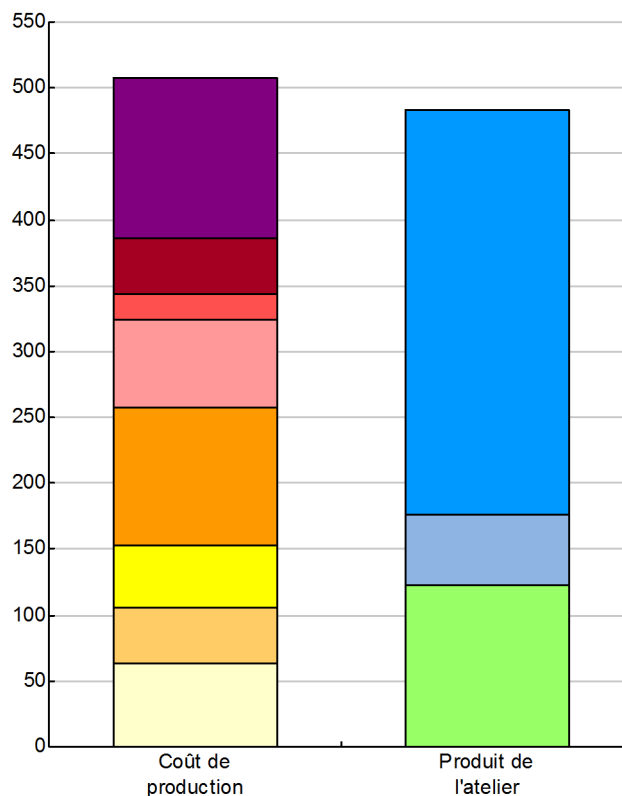
## Productivité

Lait produit et commercialisé (litres)	456 743
dont volume de lait transformé (%)	0
Main-d'oeuvre à rémunérer (UMO)	2,10
<b>Productivité MO rémunérée (litres/UMO)</b>	<b>217 497</b>

	€/ 1000 litres de lait
<b>Coût de production total</b>	<b>508</b>
Travail	122
Foncier et capital	42
Frais divers de gestion	19
Bâtiments et installations	68
Mécanisation	104
Frais d'élevage	47
Approvisionnement des surfaces	42
Alimentation des animaux	64

	€/ 1000 litres de lait
<b>Produit total</b>	<b>483</b>
Prix de vente du lait	308
Produit viande	53
Autres produits	0
Aides	122

€/ 1000 litres de lait



## Approche comptable

Coût de production €/1000l	508
Prix de revient €/1000l	332
Rémunération permise €/1000l	92
Rémunération permise nb SMIC/UMO	1,18

Prise en compte des amortissements et rémunération de tous les facteurs de production (travail, capitaux propres et terres en propriété).

## Approche trésorerie

Coût de fonctionnement €/1000l	451
Prix de fonctionnement €/1000l	276
Trésorerie permise €/1000l	148
Trésorerie permise nb SMIC/UMO	1,91

On remplace les amortissements par le capital d'emprunts remboursés et on ne rémunère pas les capitaux propres et les terres en propriété.

**Hypothèses retenues** Taux d'intérêt des capitaux propres (%) 0,9 Montant du fermage des terres en propriété (€/ha) 92  
 Rémunération €/UMO 26 598 = [ SMIC net 13 640 ] x [ coef "SMIC brut" 1,30 ] x [ nb de SMIC/UMO 1,50 ]

## Coût de production de l'atelier Bovins lait - Pour en savoir plus



€/ 1000 litres de lait

<b>Coût de production total</b>	507,8
<b>Travail</b>	
Salaires et charges salariales	5,6
Rémunération du travail exploitant (CS)	116,5
<b>Foncier et Capital</b>	
Fermeage et frais du foncier	22,3
Rémunération terres en propriété (CS)	0,0
Amortissements améliorations foncières	0,0
Frais financiers	13,5
Rémunération capitaux en propriété (CS)	6,1
<b>Frais divers de gestion</b>	
Transports, assurances, frais de gestion	19,2
Autres amortissements	0,0
<b>Bâtiments et installations</b>	
Eau	2,0
Electricité et gaz	4,7
Entretien et location des bâtiments	3,6
Amortissements bâtiments-installations	57,3
<b>Mécanisation</b>	
Travaux par tiers	23,6
Carburants et lubrifiants	18,1
Entretien du matériel	15,1
Achat de petit matériel	0,0
Crédit bail	0,0
Amortissements matériel	47,1
<b>Frais d'élevage</b>	
Frais vétérinaires	15,4
Frais repro, identification, GDS, cont perf	32,0
Achats de litière	0,0
Frais de transformation et com.	0,0
<b>Approvisionnements des surfaces</b>	
Engrais et amendements	18,9
Semences	10,0
Autres charges végétales	13,2
<b>Alimentation des animaux</b>	
Achats de concentrés et minéraux	58,0
Achats de fourrages et mise en pension	5,6

### Résultats avec conventions nationales

#### Main-d'oeuvre

Exploitant (UMO)	2,00
Salariée (UMO)	0,10
<b>Total main-d'oeuvre à rémunérer</b>	<b>2,10</b>
dont pour transformation et com.	
Main-d'oeuvre bénévole	

#### Produit de l'atelier

€/ 1000 litres de lait

<b>Prix de vente du lait</b>	<b>307,5</b>
<b>Produit viande</b>	<b>53,3</b>
Achats d'animaux (en -)	0,0
<b>Autres produits</b>	<b>0,0</b>
<b>Aides</b>	
Aides couplées et autres	10,3
Aides découplées	60,9
Aides deuxième pilier	51,1

#### Données complémentaires

€/ 1000 litres de lait

Total charges courantes	281
Total amortissements	104
Total charges supplétives (CS)	123
Coût production hors charges sup.	385
Annuités	68
Charges sociales (pour information)	24

Céréales intra-consommées (ha)	16,8
--------------------------------	------

#### Résultats économiques atelier

Excédent brut €/UMO	43 887
Excédent brut €/1000 l	192
Revenu (RCAI) €/UMO	22 341
Revenu disponible €/UMO	28 454

**Hypothèses retenues**    Taux d'intérêt des capitaux propres (%)    0,9    Montant du fermeage des terres en propriété (€/ha)    92

Rémunération €/UMO    26 598 = [ SMIC net    13 640 ] x [ coef "SMIC brut"    1,30 ] x [ nb de SMIC/UMO    1,50 ]

## **Systeme laitier spécialisé, zone maïs possible, 460 000 litres vendu**

GAEC 2,1 UMO totales  
2 UMO exploitant 0,1 UMO salariée  
455306 litres de lait vendu par an  
102 ha SAU

### SYSTEME D'EXPLOITATION

GAEC 2 associés, système grand troupeau  
65 VL montbéliardes 7 240 l de lait produit par vache  
SAU 102 ha : 70 ha de prairies, 15 ha de maïs  
ensilage et 17 ha de céréales  
Système présent dans toutes les zones d'altitude avec  
possibilité de produire des céréales pour la consommation  
animale et du maïs pour sécuriser les rations des VL.

### CONDUITE DU TROUPEAU

Exploitation avec des vaches montbéliardes  
Conduite intensive du troupeau  
vache conduites en majorité en race pure  
pratique du croisement faible : 13% de croisement  
Epoque de vêlage toute l'année  
pour répondre aux besoins de la filière

### CONDUITE DU SYSTEME FOURRAGER

Un système basé sur des récoltes importantes. Des  
parcelles sont enrubannées et servent à l'alimentation  
d'appoint des troupeaux en été. la sécurité en cas de  
sécheresse est assurée par l'utilisation de céréales  
immatures. Dans ce cas il convient de racheter du  
concentré. Il est conseillé d'utiliser des conservateurs  
d'ensilages

### MATERIELS ET BATIMENTS

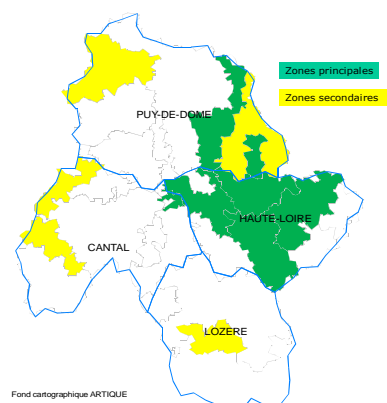
\*

bâtiments fonctionnels à mi parcours d'amortissement  
Stabulation 65 places, logettes paillées, salle de traites 2X5 avec décro  
Grange + hangar matériel  
Parc matériel bien pourvu dont une partie importante en Cuma

### COMMENTAIRES ECONOMIQUES

Exploitation GAEC  
l'organisation sociétaria est nécessaire pour justifier le niveau d'aides  
l'approche coût de production peu être pénalisante à cause de la productivité du travail = 216829 l / UMO  
Prix du lait : 307€ / 1000 litres  
Une insuffisance technique dégrade vite la rentabilité du système

Localisation du BL44



Zone intermédiaire à maïs possible  
Livradois, brivadois, combrailles, et  
vallée de la Loire et de l'Allier, velay  
granitique et volcanique

### CONDUITE DE L'ALIMENTATION

Alimentation herbe + maïs  
L'achat de luzerne brin long a un but sanitaire :  
ration qui évite la situation sub-acidose  
un vrai pâturage possible en mai juin pour les VL  
un niveau de concentrés + CMV de 1909 kgs par VL  
soit 262 g par litre de lait  
60% des concentrés BL autoproduits



# RÉSEAUX D'ÉLEVAGE

Résultats annuels - Campagne 2016



## Cas-type

## BL50 Auvergne

Système laitier spécialisé  
zone maïs favorable



### Caractéristiques de l'exploitation

**2,0 unités de main-d'oeuvre**

**59 ha de Surface agricole utile**

dont 52 ha de surface fourragère principale - dont 41 ha d'herbe  
dont 7 ha de grandes cultures

**75 UGB** - Chargement apparent 1,4 UGB / ha SFP

dont 75,0 bovins lait



INOSYS Réseaux d'élevage Auvergne-Lozère

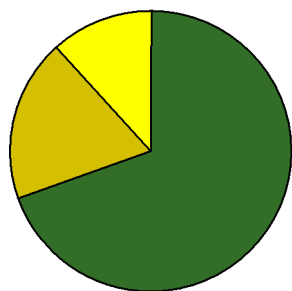
Avec le soutien  
financier de



UNION EUROPÉENNE  
FONDS EUROPÉEN AGRICOLE  
POUR LE DÉVELOPPEMENT RURAL

## ASSOLEMENT DU SYSTEME

Surface Agricole Utile **59 ha**      Surface Fourragère Principale **88 %**      Surface Non Fourragère **12 %**

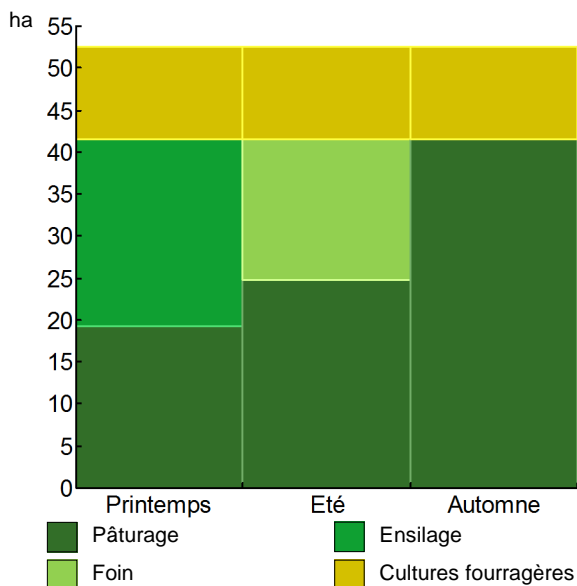


	Surface (ha)	%
Surface en herbe	41,5	70
Cultures fourragères	11,0	18
Grandes cultures	7,0	12

## LE SYSTEME FOURRAGER

**Chargement corrigé** **1,43 UGB / ha SFP**      **Cultures Fourragères (CF)/ SFP** **21 %**  
 Part des prairies permanentes / SH **51 %**      Prairie temporaire implantée dans l'année **0,0 ha**  
 Fumure minérale (/ha herbe) **67 N    0 P2O5    27 K2O**      Fumure minérale (/ha CF) **60 N    10 P2O5    0 K2O**

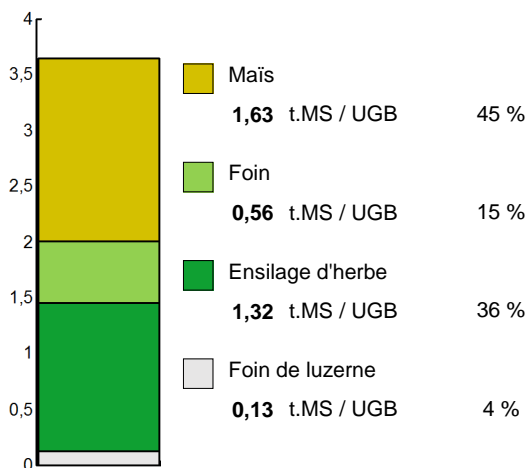
### Utilisation des surfaces fourragères



Couvert / mode d'utilisation	Surface (ha)	N	P2O5	K2O	Fum Orga
<b>Maïs ensilage</b>	11,0				
<b>Surface en herbe</b>					
Pâturage	19,2				
Ensilage + Foin + Pâturage	16,8				
Ensilage + pâturage	5,5				

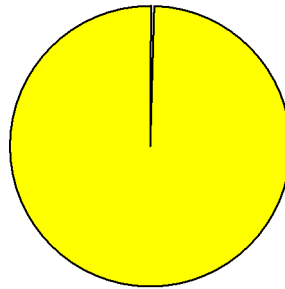
**Fourrages conservés utilisés** **3,64 t. MS / UGB**  
 dont variation de stock **0,13 t.MS / UGB**  
 Autonomie des fourrages conservés **96 %**

### Fourrages conservés utilisés



Récoltes	Surface (ha)	Rdt MS/ha	tMS /UGB	Ares /UGB
<b>Maïs ensilage</b>	11,0	12,0	1,76	15
<b>Foin</b>	16,8	2,5	0,56	22
2° coupe	16,8	2,5		
<b>Ensilage d'herbe</b>	22,3	4,4	1,32	30
1° coupe non déprimée	22,3	4,4		

## PRODUCTIONS VEGETALES



ha  
 7,0 Blé tendre

<b>Grandes cultures</b>	<b>7,0 ha</b>	Nb de cultures avec + de 5% de la SAU	<b>4</b>
Fumure minérale (/ha SNF)			
		105 N    15 P2O5    0 K2O	
<b>Marge brute des productions végétales</b>		<b>3 036 €</b>	<b>434 €/ha</b>

### Conduite des productions végétales

Cultures	Signe qualité	Surface (ha)	Rdt /ha	Fumure minérale/ha			Fum Orga	IFT herbi. - aut.	Dés. méca	Prix €/ unité	M.B. €/ha
				N	P2O5	K2O					
<b>Grandes cultures</b>											
Blé tendre		7,0	59 q							12,50	

# LE TROUPEAU BOVINS LAIT

57,0 vaches Prim'holstein

Atelier bovins lait

75,0 UGB

100 % du total UGB

Quota 476 000 l Référence M.G. 33,00 g/l

1,3 UGB/VL

52,5 ha SFP



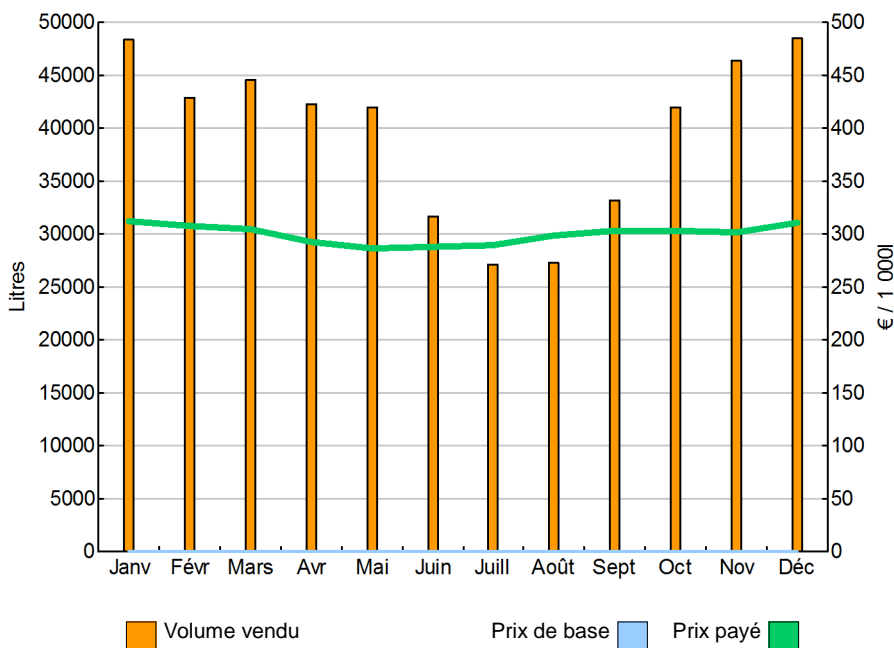
## Lait produit

483 599 l 8 484 l/vache

## Lait vendu

476 084 l 301 €/1000l TP 32,50 g/l  
TB 40,00 g/l

## Livraisons et prix du lait laiterie

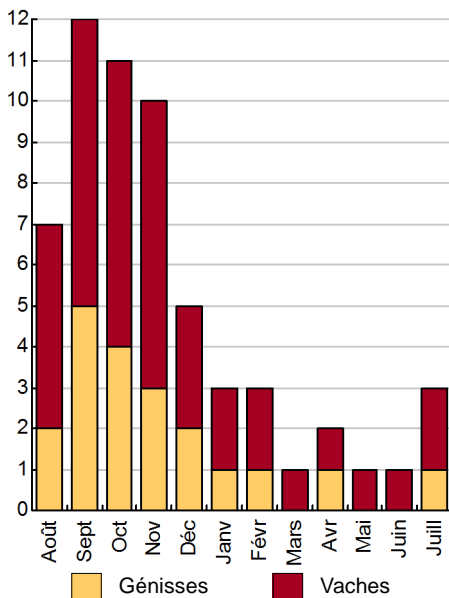


<b>59 vêlages</b>	IVV moyen	j
20 dont génisses		34 %
5 dont en croisement		8 %
<b>59 Veaux nés</b>		
3 dont veaux morts		5 %

## Conduite du troupeau

Rang moyen de lactation	0,0
Age moyen au premier vêlage	0 mois
Niveau moyen des génisses au vêlage	0 l
Niveau moyen des vaches au vêlage	0 l

## Répartition des vêlages



## Ventes et achats d'animaux

Catégorie	Race	Signe qualité	Poids /tête	Prix € unitaire	Prix € /tête
<b>Ventes</b>					
17 Vaches réforme finies	66		650,0 kgv	1,17	763
31 Veaux naissants mâles	66		50,0 kgv	1,70	85
5 Veaux naissants mâles	34x66		65,0 kgv	3,31	215

## Concentrés

Quantité totale	140 t	<b>Concentrés aux vaches laitières</b>	<b>2 024 kgv/VL</b>
	298 €/t		239 g/l
dont prélevé	30 %		77 €/1000l
Autres bovins laitiers	1 341 kgv/UGB	<b>Production autonome</b>	<b>6 312 l/VL</b>
	243 €/UGB	en % du lait produit / VL	74 %

## Marge brute atelier

88 650 €  
1 555 €/vache  
183 €/1000l  
1 690 €/ha SFP

# LES RESULTATS ECONOMIQUES 2016

Période du 01/01/2016 au 31/12/2016

Régime fiscal : Réel simplifié obligatoire

**PRODUIT BRUT TOTAL (PB) 201 267 €**

<b>Bovins lait (82 % PB)</b>	<b>164 241</b>
<b>Ventes</b>	<b>159 760</b>
Lait vente laiterie : 476 084 l à 0,301 €	143 079
17 Vaches réforme finies race 66 (650 kgv - 763 €)	12 971
31 Veaux naissants mâles race 66 (50 kgv - 85 €)	2 635
5 Veaux naissants mâles 34x66 (65 kgv - 215 €)	1 075
<b>Aides</b>	<b>4 481</b>
Aide Laitière en montagne	4 481
<b>Grandes cultures (3 % PB)</b>	<b>5 188</b>
<b>Ventes</b>	<b>5 188</b>
Cession interne au troupeau : 415 q à 12,50 €	5 188
<b>Produits non affectables (16 % PB)</b>	<b>31 838</b>
<b>Aides</b>	<b>31 838</b>
Aides découplées	16 789
Indemnité spéciale montagne	15 049

**CHARGES 130 297 €**

<b>Charges opérationnelles (39 % PB)</b>	<b>77 343</b>
<b>Troupeau (75 UGB bovins lait)</b>	<b>883 €/UGB 66 243</b>
Concentrés	582 €/UGB 43 630
Frais d'élevage	173 €/UGB 12 986
Frais vétérinaires	83 €/UGB 6 240
Fourrages achetés	32 €/UGB 2 415
Achats de litières	13 €/UGB 972
<b>Surfaces fourragères (52 ha SFP : dont 41 ha SH, 11 ha CF)</b>	<b>178 €/ha 9 348</b>
Engrais et amendements	100 €/ha 5 252
Semences et plants	46 €/ha 2 434
Phoduits de défense végétaux	23 €/ha 1 192
Fournitures pour fourrages	9 €/ha 470
<b>Productions végétales (7 ha GCU)</b>	<b>307 €/ha 2 152</b>
Phoduits de défense végétaux	120 €/ha 840
Semences et plants	97 €/ha 679
Engrais et amendements	90 €/ha 633

**Charges de structure (26 % PB) 52 554**

<b>(hors amortissements et frais financiers)</b>		
Main-d'oeuvre (MSA + salaires)	187 €/ha SAU	11 106
Foncier	104 €/ha SAU	6 196
Matériel	330 €/ha SAU	19 649
Bâtiments et installations	32 €/ha SAU	1 912
Autres charges	230 €/ha SAU	13 691

**EXCEDENT BRUT D'EXPLOITATION (35 % PB) 70 970 €**  
35 485 €/UMO (2 UMO exploitants)

<b>Annuités (29 % EBE)</b>	<b>20 878 €</b>
Remboursement de capital	16 702
Frais financiers long et moyen terme (LMT)	4 176
<b>Frais financiers court terme (CT)</b>	<b>0 €</b>

<b>Amortissement</b>	<b>28 258 €</b>
Matériel	248 €/ha 14 729
Bâtiments et installations	180 €/UGB 13 529
<b>Frais financiers (LMT et CT)</b>	<b>4 176 €</b>

**DISPONIBLE POUR EXPLOITANTS ET L'AUTOFINANCEMENT 50 092 €**  
25 046 €/UMO

**RESULTAT COURANT (19 % PB) 38 536 €**  
19 268 €/UMO

Total actif hors foncier	417 552 €
	208 776 €/UMO
Animaux 21 %	Bâtiments et installations 46 %
Matériel 27 %	Autres immobilisations 0 %

Valeur ajoutée nette (hors aides)	12 119 €/UMO
EBE hors foncier / actif hors foncier	18 %
Taux d'endettement hors foncier	50 %
Trésorerie nette globale	NC

## Coût de production de l'atelier Bovins lait

Résultats avec conventions nationales - Exercice du 01/01/2016 au 31/12/2016



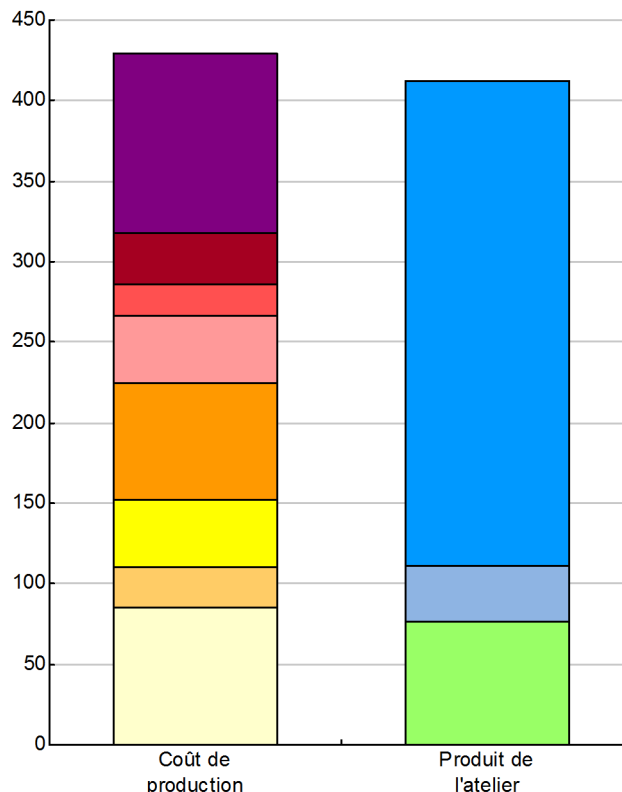
### Productivité

Lait produit et commercialisé (litres)	476 084
dont volume de lait transformé (%)	0
Main-d'oeuvre à rémunérer (UMO)	2,00
<b>Productivité MO rémunérée (litres/UMO)</b>	<b>238 042</b>

	€/ 1000 litres de lait
<b>Coût de production total</b>	<b>430</b>
<span style="color: purple;">■</span> Travail	112
<span style="color: maroon;">■</span> Foncier et capital	32
<span style="color: red;">■</span> Frais divers de gestion	19
<span style="color: pink;">■</span> Bâtiments et installations	42
<span style="color: orange;">■</span> Mécanisation	72
<span style="color: yellow;">■</span> Frais d'élevage	42
<span style="color: lightorange;">■</span> Approvisionnements des surfaces	24
<span style="color: lightyellow;">■</span> Alimentation des animaux	86

	€/ 1000 litres de lait
<b>Produit total</b>	<b>412</b>
<span style="color: blue;">■</span> Prix de vente du lait	301
<span style="color: lightblue;">■</span> Produit viande	35
<span style="color: green;">■</span> Autres produits	0
<span style="color: lightgreen;">■</span> Aides	76

€/ 1000 litres de lait



### Approche comptable

Coût de production €/1000l	430
Prix de revient €/1000l	318
Rémunération permise €/1000l	94
Rémunération permise nb SMIC/UMO	1,26

*Prise en compte des amortissements et rémunération de tous les facteurs de production (travail, capitaux propres et terres en propriété).*

### Approche trésorerie

Coût de fonctionnement €/1000l	395
Prix de fonctionnement €/1000l	284
Trésorerie permise €/1000l	129
Trésorerie permise nb SMIC/UMO	1,73

*On remplace les amortissements par le capital d'emprunts remboursés et on ne rémunère pas les capitaux propres et les terres en propriété.*

<b>Hypothèses retenues</b>	Taux d'intérêt des capitaux propres (%)	0,9	Montant du fermage des terres en propriété (€/ha)	150
Rémunération €/UMO	26 598 = [ SMIC net 13 640 ] x [ coef "SMIC brut" 1,30 ] x [ nb de SMIC/UMO 1,50 ]			

## Coût de production de l'atelier Bovins lait - Pour en savoir plus



€/ 1000 litres de lait

<b>Coût de production total</b>	429,6
<b>Travail</b>	
Salaires et charges salariales	0,0
Rémunération du travail exploitant (CS)	111,7
<b>Foncier et Capital</b>	
Fermage et frais du foncier	13,0
Rémunération terres en propriété (CS)	6,3
Amortissements améliorations foncières	0,0
Frais financiers	8,8
Rémunération capitaux en propriété (CS)	4,0
<b>Frais divers de gestion</b>	
Transports, assurances, frais de gestion	19,1
Autres amortissements	0,0
<b>Bâtiments et installations</b>	
Eau	4,2
Electricité et gaz	5,5
Entretien et location des bâtiments	4,0
Amortissements bâtiments-installations	28,4
<b>Mécanisation</b>	
Travaux par tiers	15,0
Carburants et lubrifiants	10,6
Entretien du matériel	15,6
Achat de petit matériel	0,0
Crédit bail	0,0
Amortissements matériel	30,9
<b>Frais d'élevage</b>	
Frais vétérinaires	13,1
Frais repro, identification, GDS, cont perf	27,3
Achats de litière	2,0
Frais de transformation et com.	0,0
<b>Approvisionnements des surfaces</b>	
Engrais et amendements	12,4
Semences	6,5
Autres charges végétales	5,3
<b>Alimentation des animaux</b>	
Achats de concentrés et minéraux	80,7
Achats de fourrages et mise en pension	5,1

### Résultats avec conventions nationales

#### Main-d'oeuvre

Exploitant (UMO)	2,00
Salariée (UMO)	0,00
<b>Total main-d'oeuvre à rémunérer</b>	<b>2,00</b>
dont pour transformation et com.	
Main-d'oeuvre bénévole	

#### Produit de l'atelier

€/ 1000 litres de lait

<b>Prix de vente du lait</b>	<b>300,5</b>
<b>Produit viande</b>	<b>35,0</b>
Achats d'animaux (en -)	0,0
<b>Autres produits</b>	<b>0,0</b>
<b>Aides</b>	
Aides couplées et autres	9,4
Aides découplées	35,3
Aides deuxième pilier	31,6

#### Données complémentaires

€/ 1000 litres de lait

Total charges courantes	248
Total amortissements	59
Total charges supplétives (CS)	122
Coût production hors charges sup.	308
Annuités	44
Charges sociales (pour information)	23

Céréales intra-consommées (ha)	7,0
--------------------------------	-----

#### Résultats économiques atelier

Excédent brut €/UMO	35 485
Excédent brut €/1000 l	149
Revenu (RCAI) €/UMO	24 821
Revenu disponible €/UMO	25 046

**Hypothèses retenues**    Taux d'intérêt des capitaux propres (%)    0,9    Montant du fermage des terres en propriété (€/ha)    150

Rémunération €/UMO    26 598    =    [ SMIC net    13 640 ]    x    [ coef "SMIC brut"    1,30 ]    x    [ nb de SMIC/UMO    1,50 ]

## ***Système laitier spécialisé zone maïs favorable***

GAEC familial 2 UMO totales  
2 UMO exploitant 0 UMO salariée  
476000 litres de lait vendu par an  
59 ha SAU

### ***SYSTEME D'EXPLOITATION***

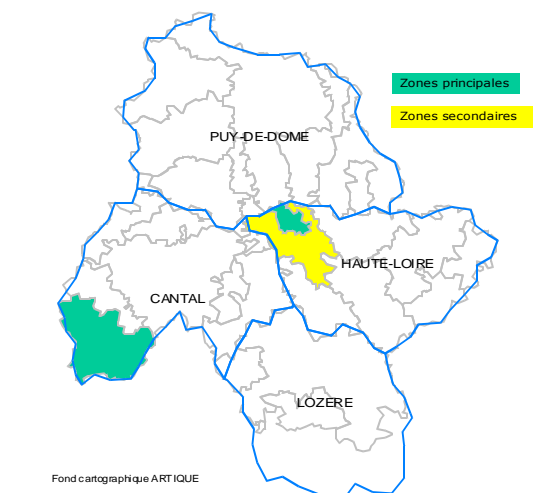
Ce cas type est illustratif des exploitations laitières intensives de la zone maïs favorable qui ont un niveau de densité laitière supérieur à 7500 litres de lait par ha SAU. L'intensification est surtout réalisée sur le système fourrager (1,5 UGB/ha avec maïs ensilage, et ensilage d'herbe précoce) et le niveau de production par vache de 8500l/VL.

### ***CONDUITE DU TROUPEAU***

Le troupeau de race Prim'Holstein est conduit en quasi-totalité en race pure pour conserver un renouvellement de 30 %. L'âge au 1er vêlage est de 2 ans ce qui permet entre autre de réduire les UGB. Les vêlages sont programmés sur l'automne pour produire du lait sur la période hivernale.

### ***CONDUITE DU SYSTEME FOURRAGER***

Le maïs ensilage (parfois irrigué) sécurise le niveau et la qualité de la ration hivernale. Le chargement de 1,5 UGB/ha SFP nécessite des stocks de 3TMS par UGB pour atteindre l'autonomie fourragère. La gestion de la pâture (sortie précoce, pâturage tournant) et la fertilisation sont nécessaires pour garantir les rendements.



Châtaigneraie du Cantal  
Brivadois

### ***CONDUITE DE L'ALIMENTATION***

La pâture est efficace de la mise à l'herbe (début avril) à fin juin. La période séchante de l'été conduit à distribuer du complément de stock qui va généralement croissant jusqu'à la rentrée à l'étable. La ration hivernale est composée d'ensilage d'herbe, de maïs et un peu de foin. Le niveau de rendement laitier et la qualité de ration doit être complété par 210 à 240g/L de concentré à forte proportion azotée.

### ***MATERIELS ET BATIMENTS***

Les charges de CUMA représentent 2100 € / an (semoirs, matériel épandage, pulvé, benne, broyeur, ...). L'équipement en propriété est amorti à 50 %. L'ensilage et la moisson sont réalisés par l'entreprise ou en CUMA. Les vaches laitières sont en logettes paillées, la salle de traite est une 2\*6 avec décrochage automatique. Les génisses sont logées en stabulation libre.

### ***COMMENTAIRES ECONOMIQUES***

L'année 2016 se traduit par une chute du prix du lait d'environ 25€/1000l. Malgré une réduction de certaines charges (concentrés et carburant), le résultat final subit une baisse. Il peut en outre être très affecté par la sécheresse plus sévère qu'en 2015 sur cette zone. Dans ces systèmes, la maîtrise des charges est très importante. L'éleveur doit bien gérer l'herbe (pâturage précoce et tournant, fauche précoce à 700 °C cumulés) ainsi que la fertilisation organique et minérale pour optimiser le coût alimentaire. Les charges mécaniques sont maîtrisées par l'utilisation de matériel en CUMA.



**POUR ALLER PLUS LOIN**  
Référentiel élevage 2017 - Bovins lait et bovins viande Auvergne-Aveyron-Lozère  
(conjoncture 2016)

**CONTACTS :**

**Haute-Loire**

Claude Roche

Tél. : 04 71 07 21 00

[croche@haute-loire.chambagri.fr](mailto:croche@haute-loire.chambagri.fr)

**Puy-de-Dôme**

Clémentine Lacour - Pierre Evrain

Tél. : 04 73 44 45 46

[c.lacour@puy-de-dome.chambagri.fr](mailto:c.lacour@puy-de-dome.chambagri.fr)

[p.evrain@puy-de-dome.chambagri.fr](mailto:p.evrain@puy-de-dome.chambagri.fr)

**Cantal**

Yann Bouchard - Estelle Delarue -

Mathilde Bonestebe - François Monsallier

Tél. : 04 71 45 55 40

[yann.bouchard@cantal.chambagri.fr](mailto:yann.bouchard@cantal.chambagri.fr)

[estelle.delarue@cantal.chambagri.fr](mailto:estelle.delarue@cantal.chambagri.fr)

[mathilde.bonestebe@cantal.chambagri.fr](mailto:mathilde.bonestebe@cantal.chambagri.fr)

[francoise.monsallier@cantal.chambagri.fr](mailto:francoise.monsallier@cantal.chambagri.fr)

**Occitanie**

Jean-Louis Balme - Tél. : 04 66 65 62 00

[jean-louis.balme@lrmp.chambagri.fr](mailto:jean-louis.balme@lrmp.chambagri.fr)

**Lozère**

Patricia Loubat

Tél. : 04 66 65 62 00

[patricia.loubat@lozere.chambagri.fr](mailto:patricia.loubat@lozere.chambagri.fr)

**Institut de l'Élevage**

Yannick Pechuzal

[yannick.pechuzal@idele.fr](mailto:yannick.pechuzal@idele.fr)

# SYSTEMES BOVINS LAITIERS DES ZONES DE MONTAGNES ET PIEMONTS D'Auvergne et de Lozère

(CAS-TYPES EN CONJONCTURE 2016)

Forts du suivi d'une cinquantaine de fermes dans le dispositif INOSYS Réseau d'élevage\* les départements du Cantal, de la Haute Loire, de la Lozère et du Puy de Dôme décrivent 15 systèmes de production laitière ou mixte qui se veulent illustratifs de la diversité de l'élevage laitier de ces départements (contexte pédoclimatique, zones fourragères, mode de conduite et débouchés).

Construits à partir d'observations concrètes en fermes, ces systèmes de production fournissent des références et des objectifs accessibles. D'une part ils donnent des repères aux éleveurs et aux techniciens pour piloter les exploitations ou établir des projets. D'autre part ces systèmes modélisés et optimisés sont disponibles pour tous travaux de prospective sur l'élevage laitier à l'échelon départemental et national. Les résultats conjoncturels sont établis à système technique constant en intégrant les évolutions économiques des prix des matières premières (IPAMPA), des charges et des produits. Les prix de vente des animaux et du lait sont actualisés à partir des données commerciales de groupements de producteurs, de laiterie, et à dire d'experts (de nombreux éléments d'actualisation sont publiés dans le référentiel élevage).

Juin 2017

Document édité par l'Institut  
de l'Élevage  
149 rue de Bercy  
75595 Paris Cedex 12  
[www.idele.fr](http://www.idele.fr)

ISSN : en cours  
Référence idele : 0017502032



Avec la contribution financière  
du compte d'affectation spéciale  
développement agricole et rural



Inosys-Réseaux d'Élevage est un réseau de compétences, déployé sur l'ensemble du territoire français, qui associe près de 1500 éleveurs et 240 ingénieurs des Chambres d'agriculture et de l'Institut de l'Élevage. Il repose sur le suivi d'exploitations volontaires, représentant la diversité des systèmes d'élevages herbivores. Cet observatoire des pratiques, de la contribution au développement durable et de l'évolution de l'élevage constitue une véritable infrastructure de recherche et développement. Ses nombreuses productions, sous forme de références ou d'outils de diagnostic et de conseil, aident à raisonner des projets d'installation et alimentent les actions de conseil. Le dispositif permet de simuler ou d'évaluer l'impact de politiques publiques, de changements réglementaires, d'aléas climatiques ou de marchés. Ce réseau permet en outre de diffuser largement sur le terrain le savoir et les outils nécessaires à l'appropriation de nouvelles problématiques, comme par exemple les enjeux de l'agroécologie. En ce sens il contribue largement à la formation continue des éleveurs et de leurs conseillers.

#### LES PARTENAIRES FINANCIERS

Le dispositif INOSYS Réseaux d'élevage bénéficie du soutien financier du Ministère de l'Agriculture (CasDAR) dans le cadre du PNDAR et des PRDAR. Il fait également l'objet d'un soutien financier national complémentaire de la Confédération Nationale de l'Élevage (CNE).

D'autres sources de financement peuvent être mobilisées au plan régional pour la conduite de projets spécifiques.

*La responsabilité des financeurs ne saurait être engagée vis-à-vis des analyses et commentaires développés dans cette publication.*